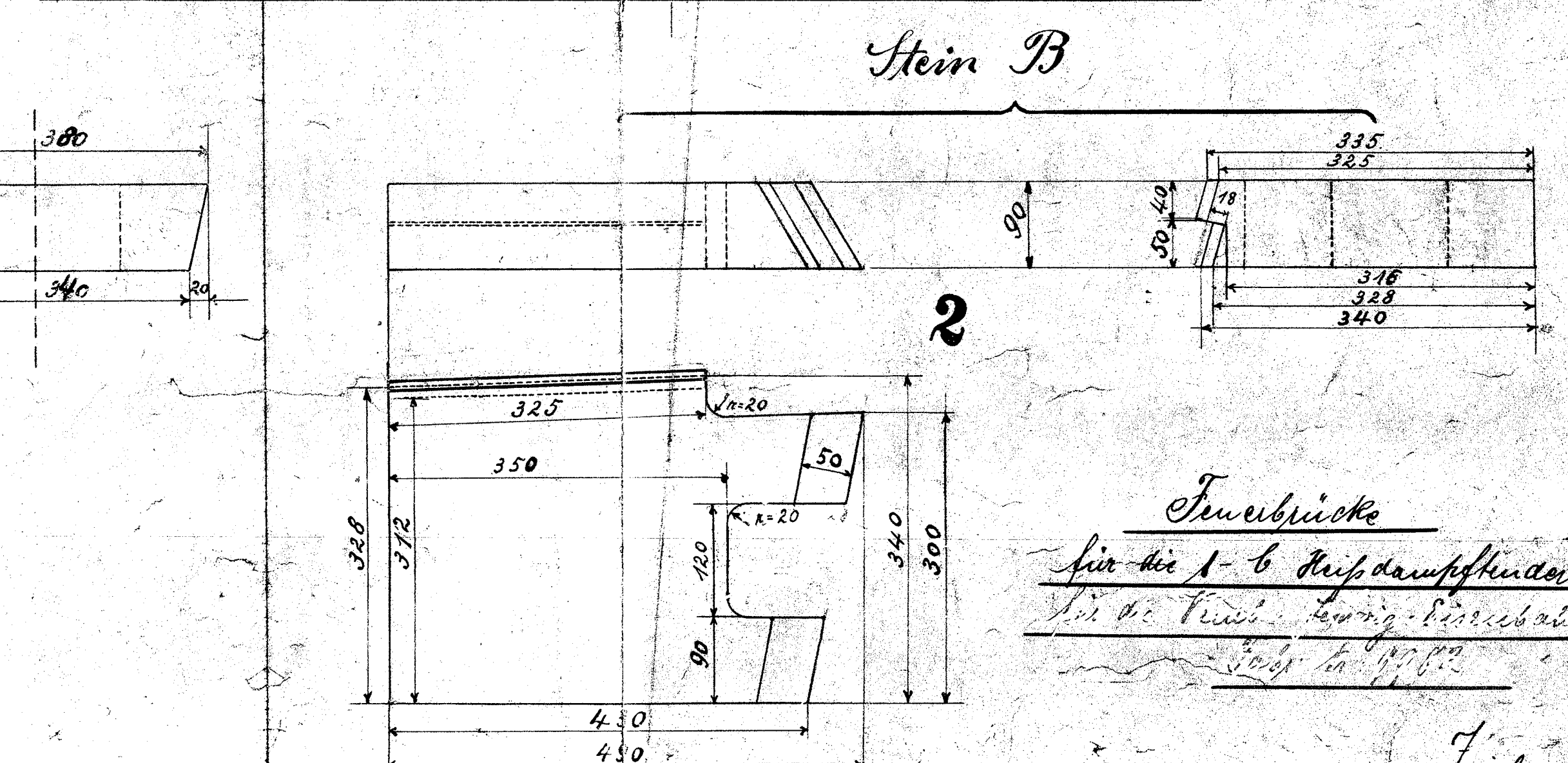
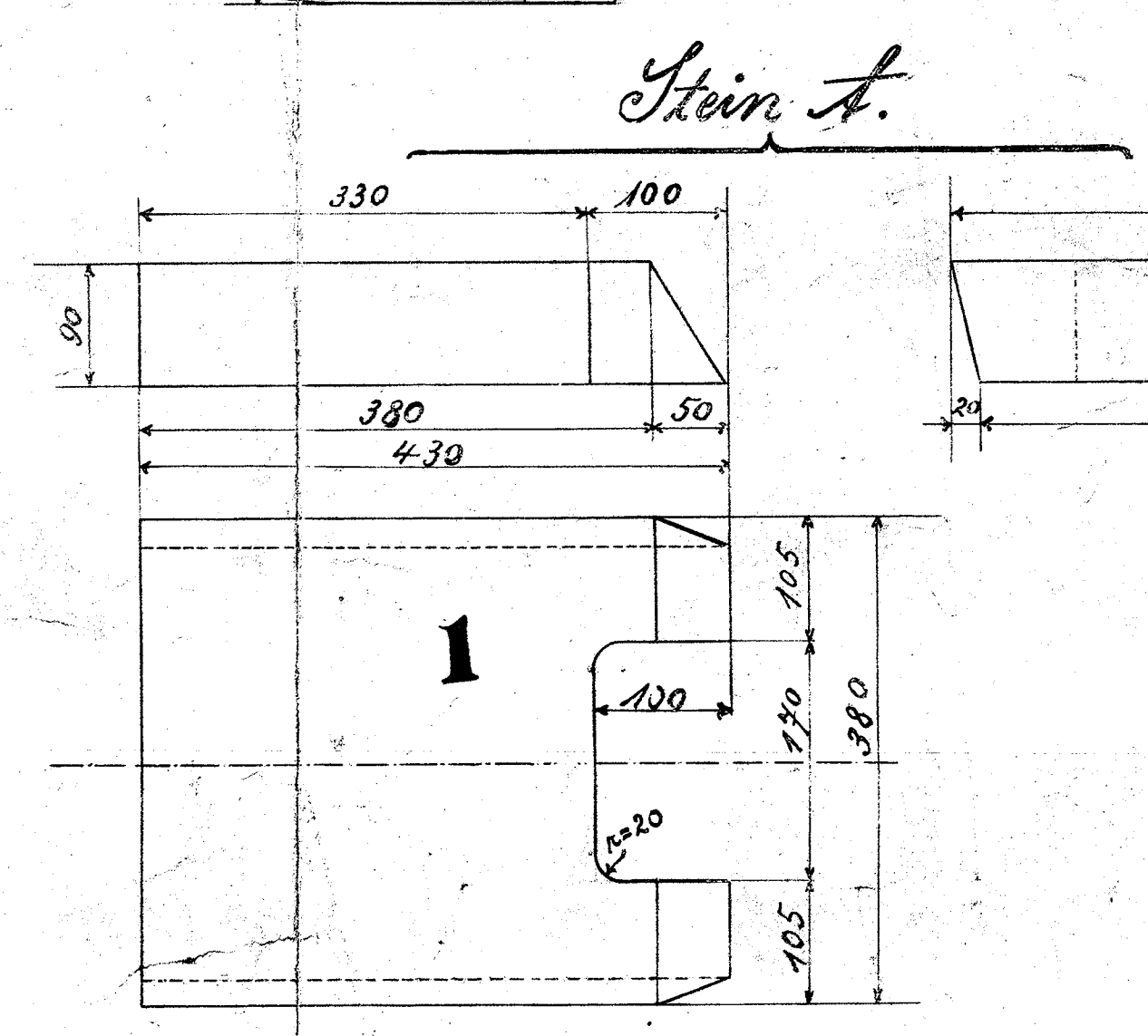
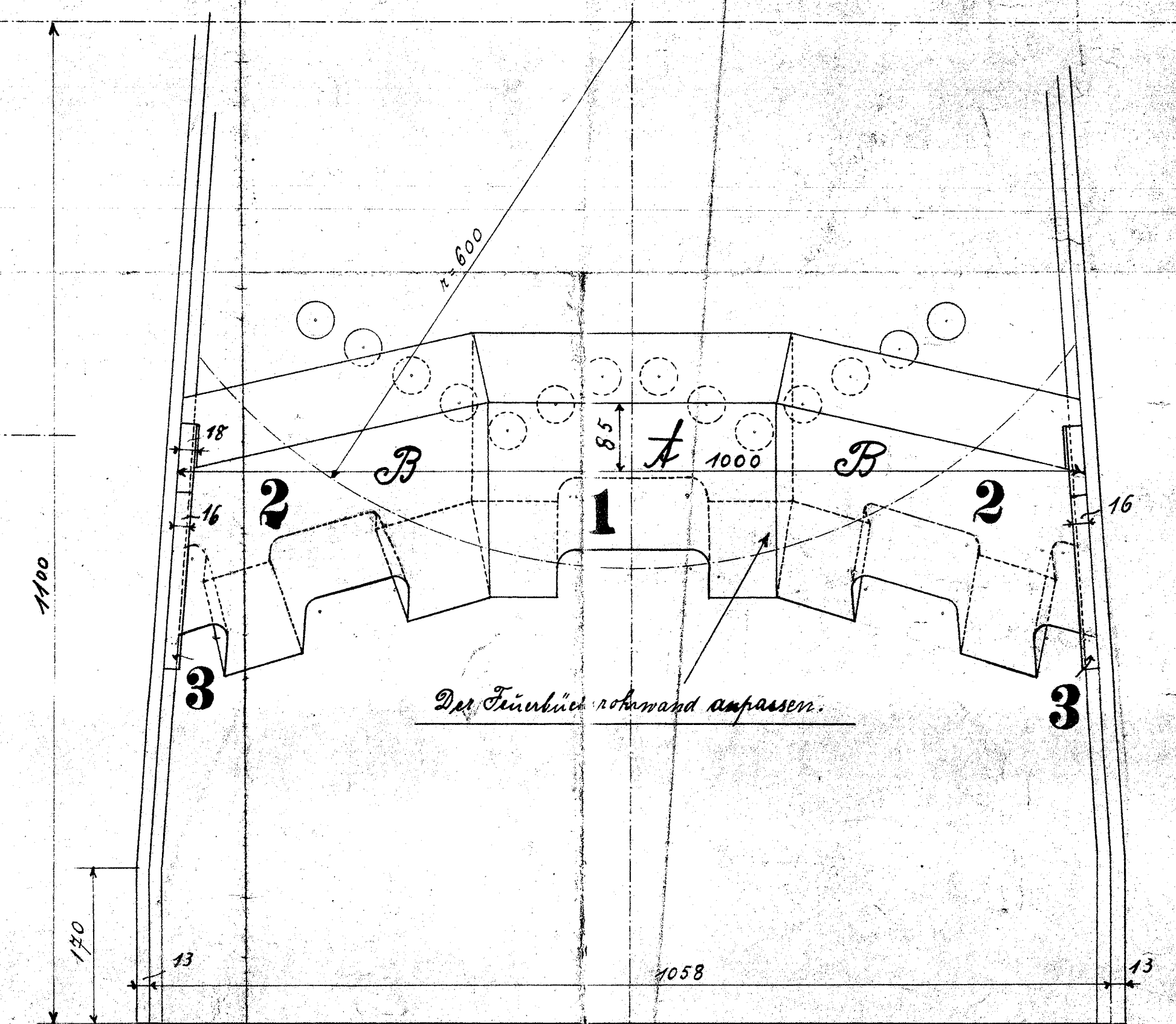
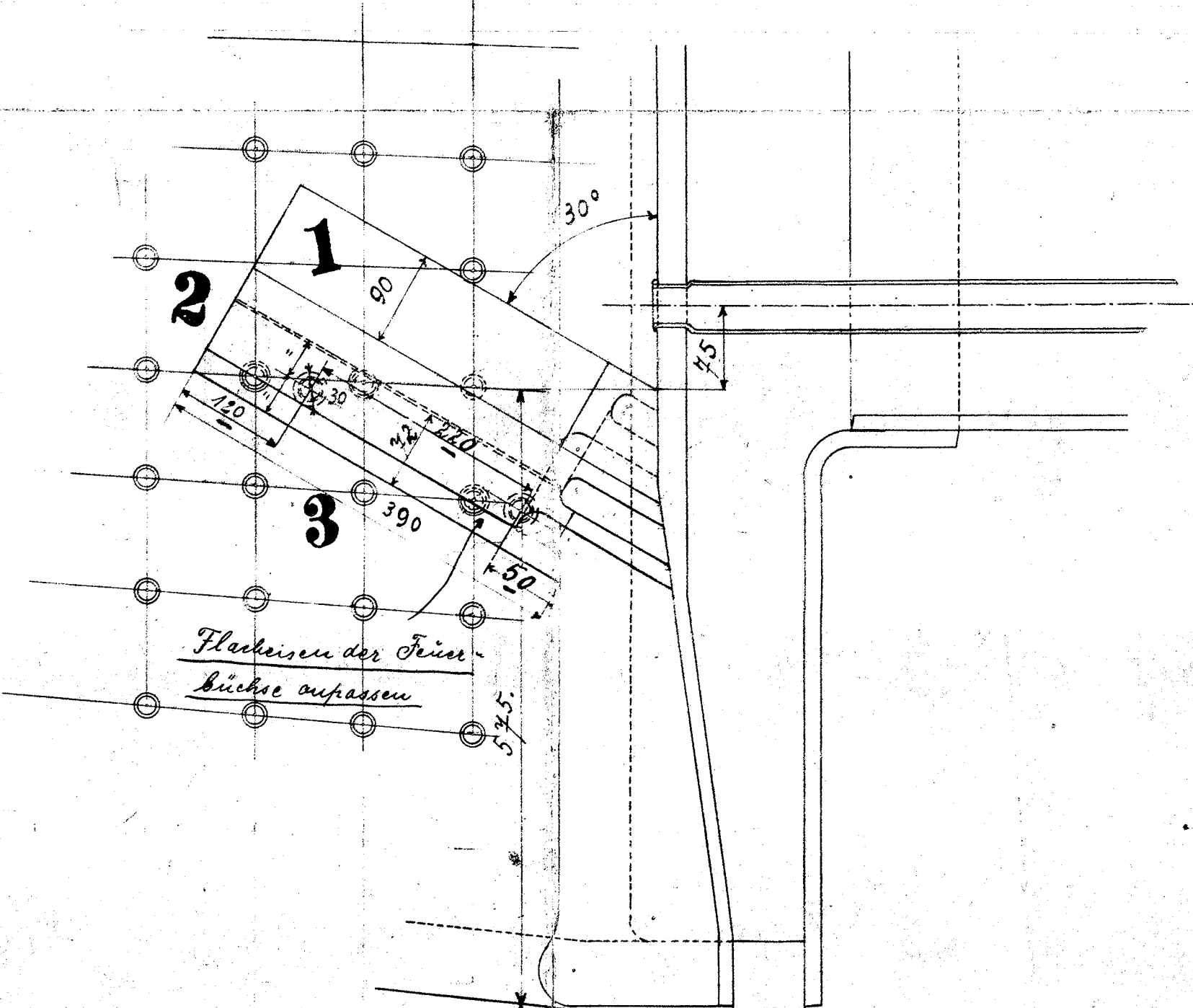
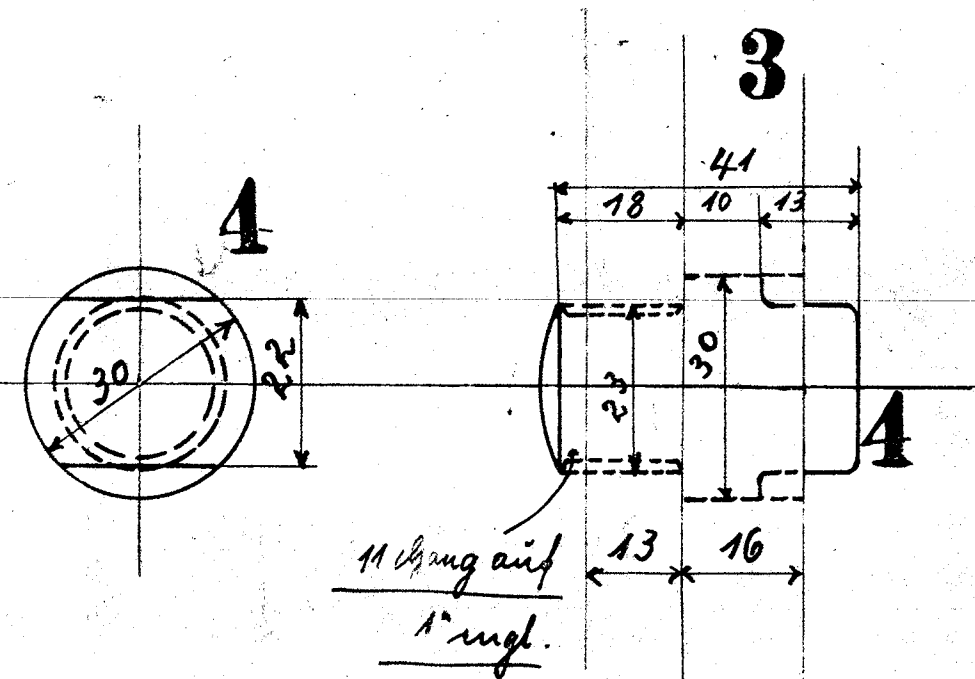


Ausführung für eine Lokomotive				Material-Best. für eine Stk.		Fest- gewicht
Stück- zahl	Benennung	Stamm- Material	Benennung	Stück- maß	Dimensionen und Modellmaße	Kg
1	mittlere Stein	1	braunste		facsimilwärts bestellt	
2	Endsteine $\frac{1}{2}$ links	2	"			
2	Flachisen 72 x 16	3	H. E.			
4	Schrauben m. f. Gew.	4	" "			



Feuerbrücke
für die 1-6 Rupp dampfkinder Lokomotive
für die Feinbau-Verordnung des Reichs-
Ministeriums für Eisenbahnen

Zeich. Nr. 5