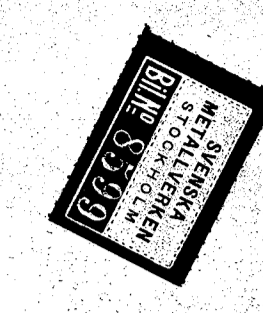
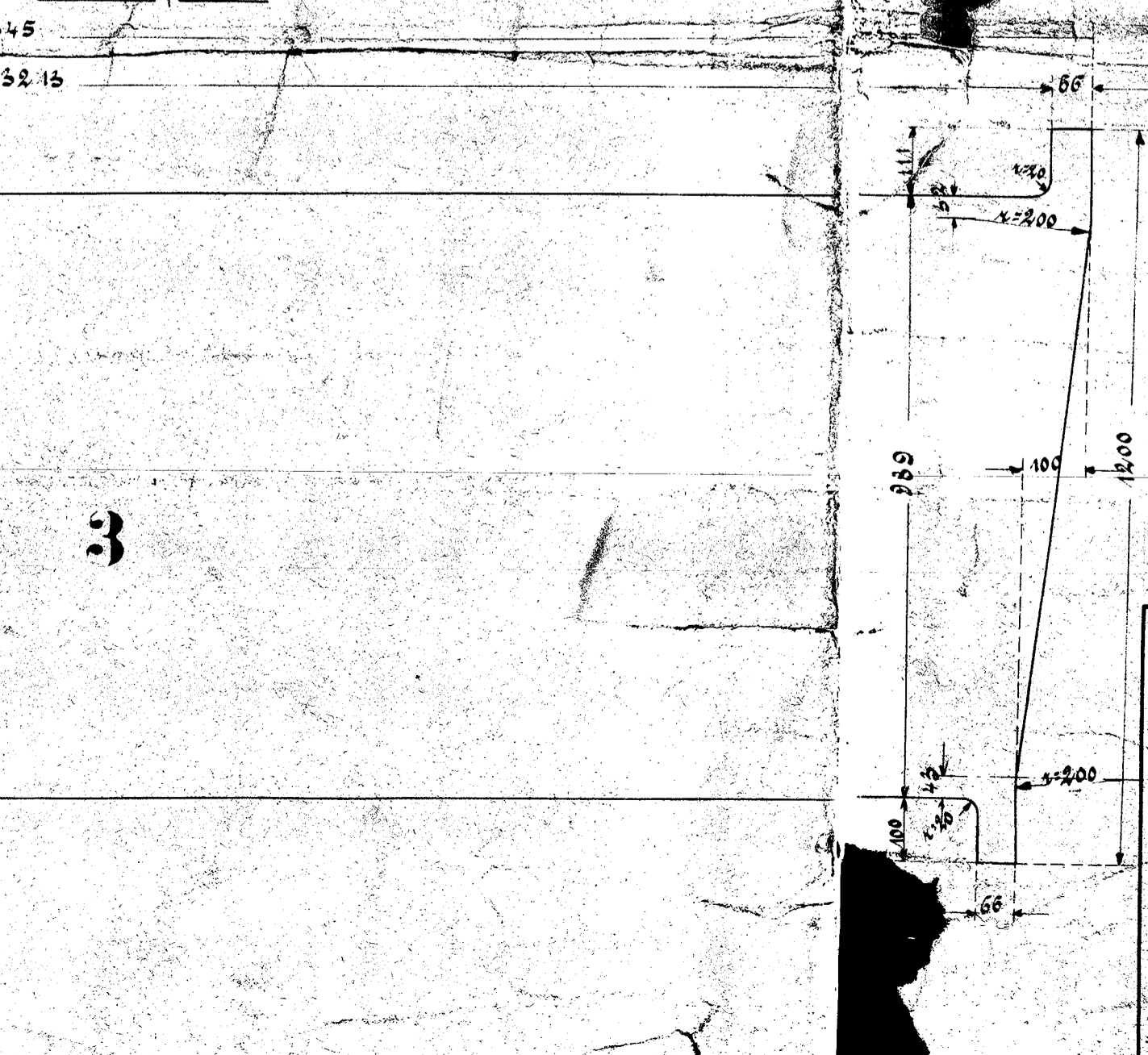
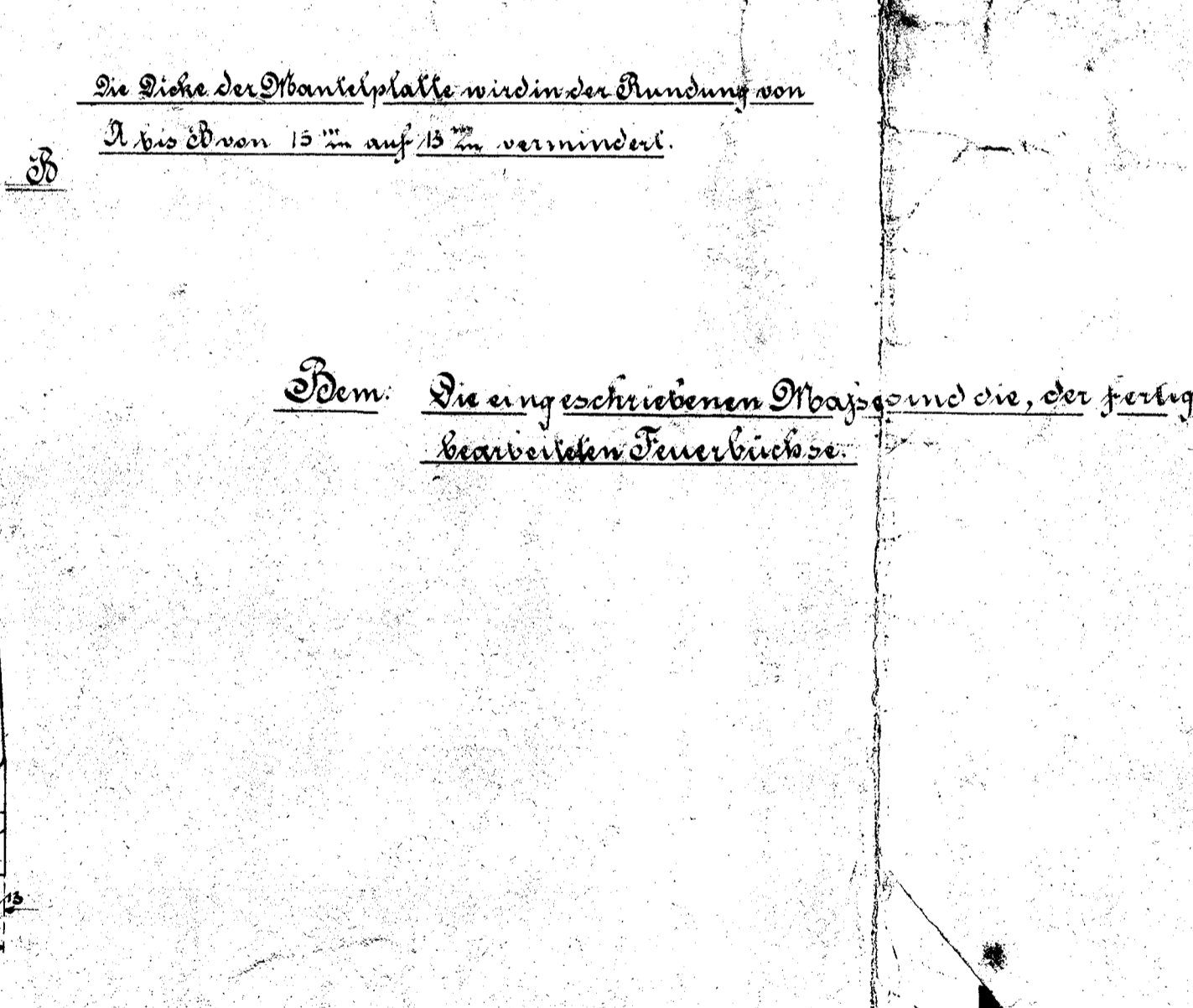
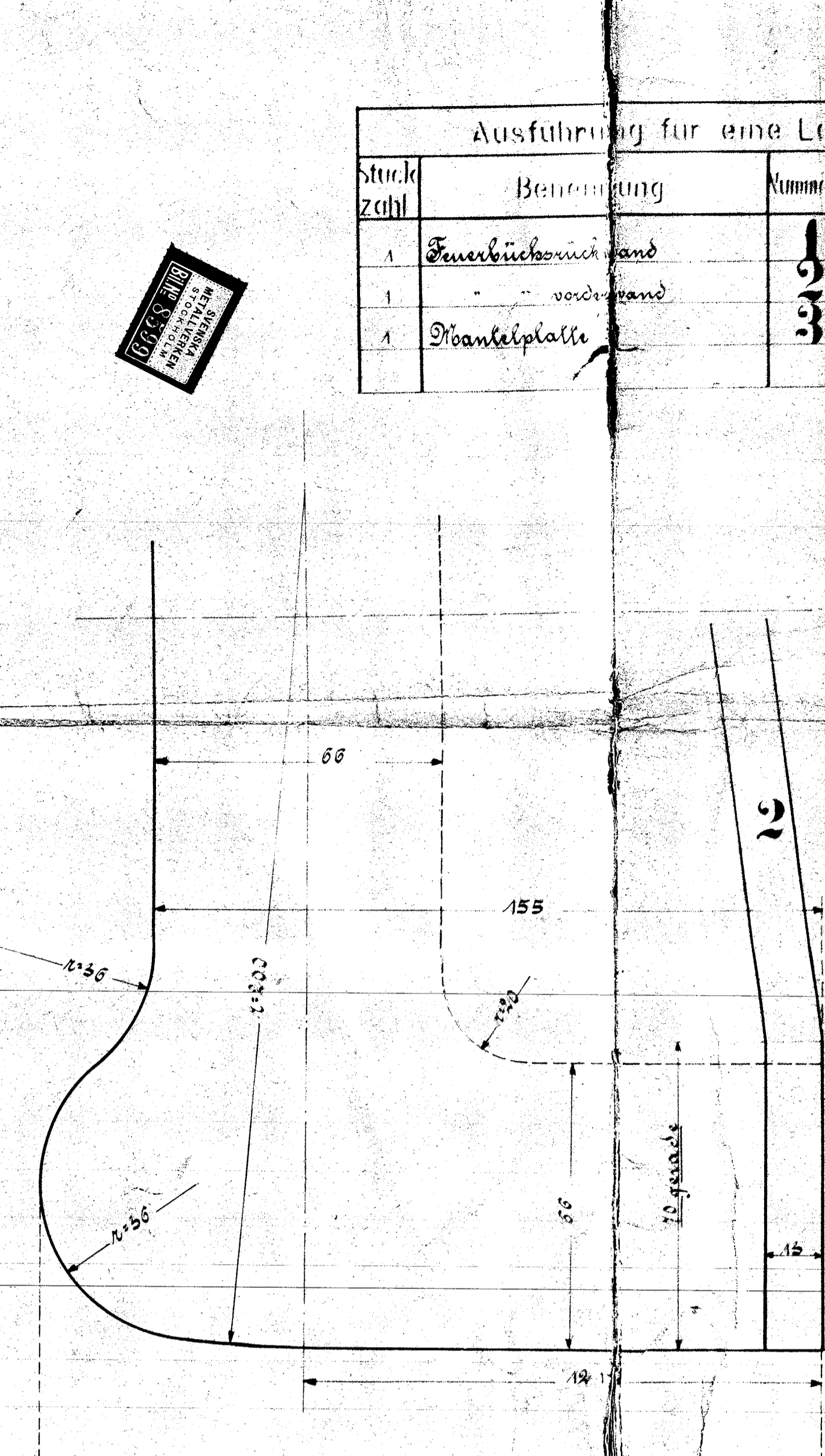
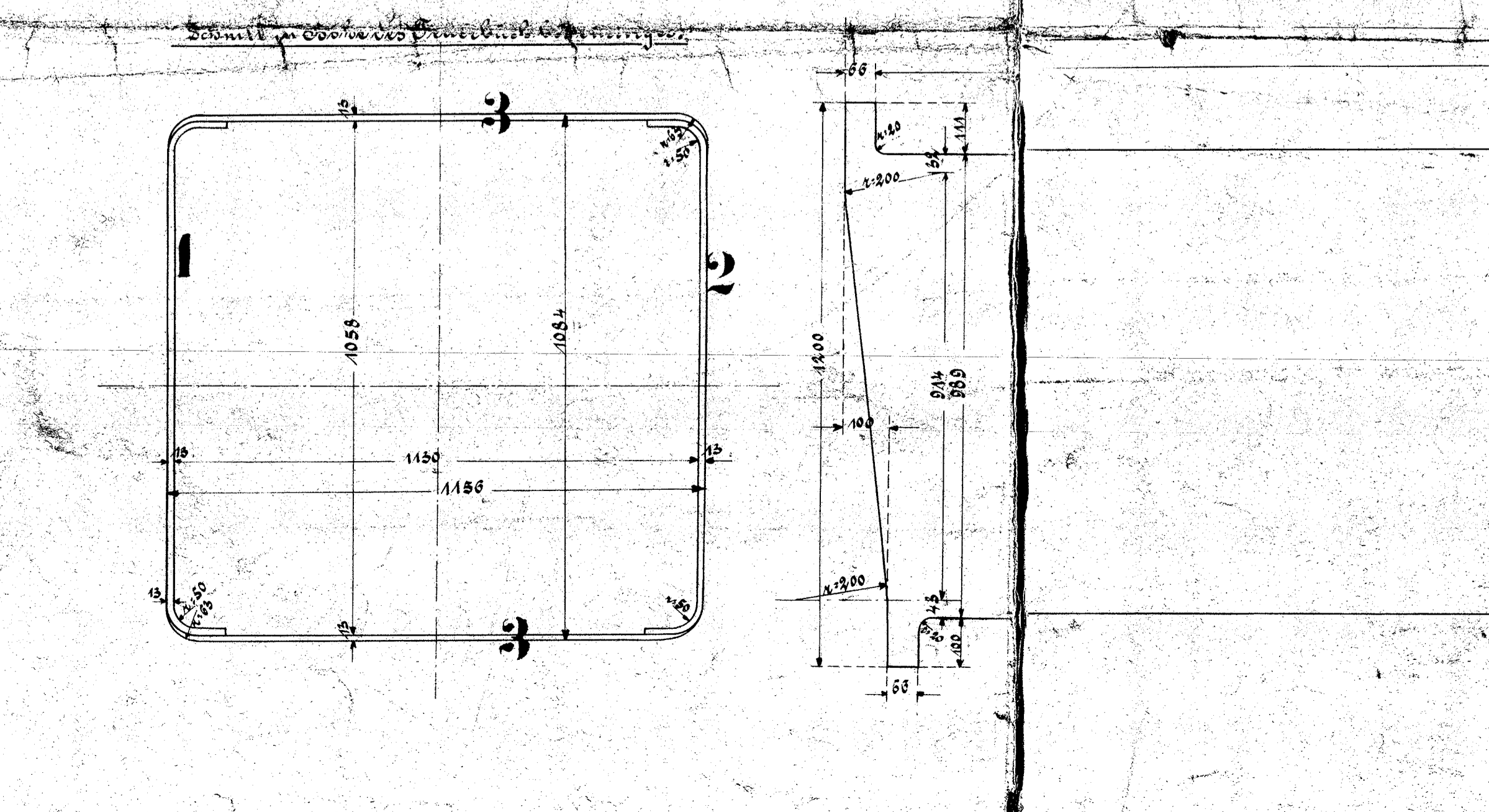
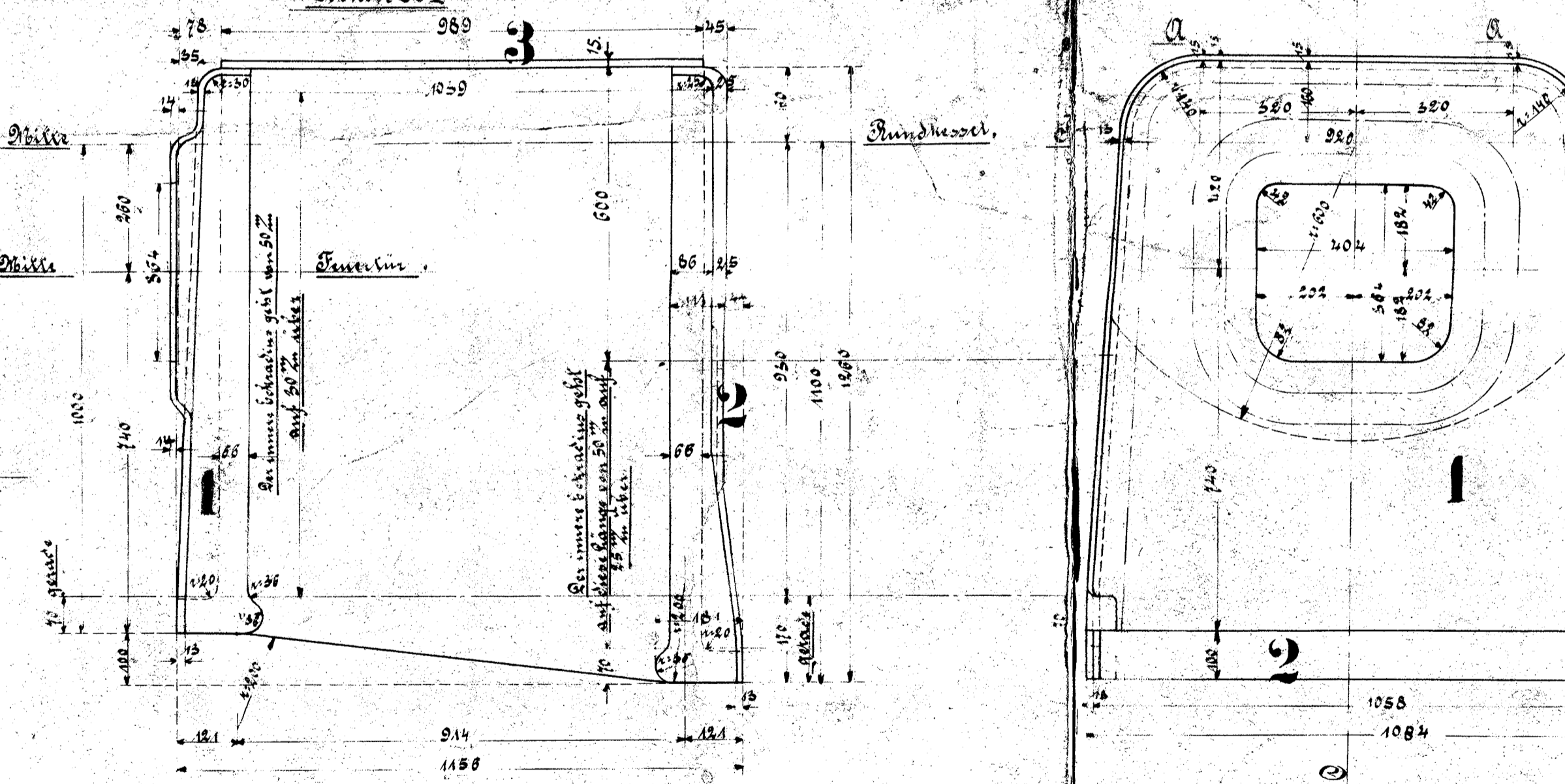
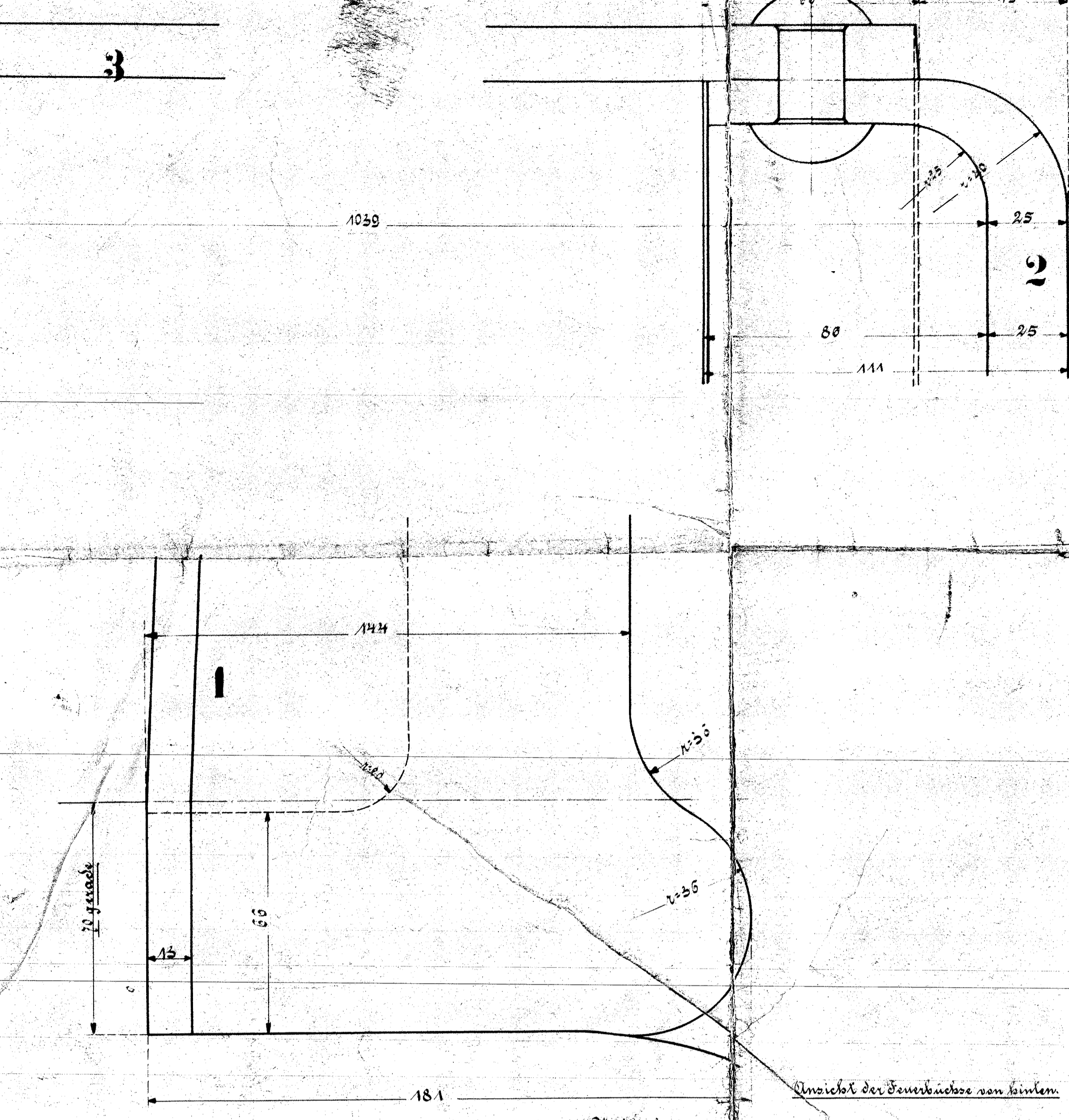
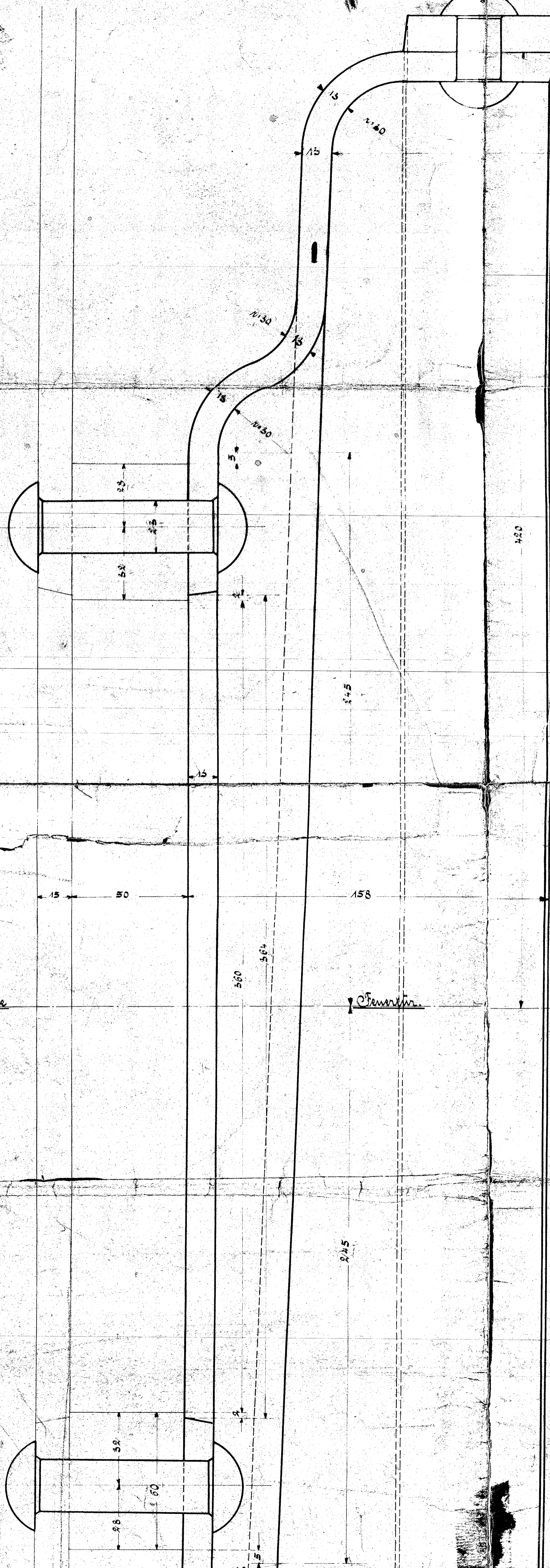


Ausführung für eine Lokomotive					Stückzahl		Material		Vorkstatt		Dimensionen und Modellzeichen		Fertig Gewicht	
Stückzahl	Benennung	Nummer	Material	Vorkstatt	mm	cm	mm	cm	mm	cm	mm	cm	kg	kg
1	Feuerbüchsenwand	1039	St.											
1	Abantelplatte	1033	St.											



Die Dicke der Abantelplatte wird in der Rundung von 12 mm auf 15 mm vermindert.

Dem: Die angegebenen Maße sind die, der fertig bearbeiteten Feuerbüchse.

HENSCHEL & SOHN
CASSEL

Feuerbüchse
zu den 1 C-Tender-Lokomotiven
für die Helsing Südbahnen, Helsing
Fabr. Nr. 10695/96. Zeichen Nr. 3