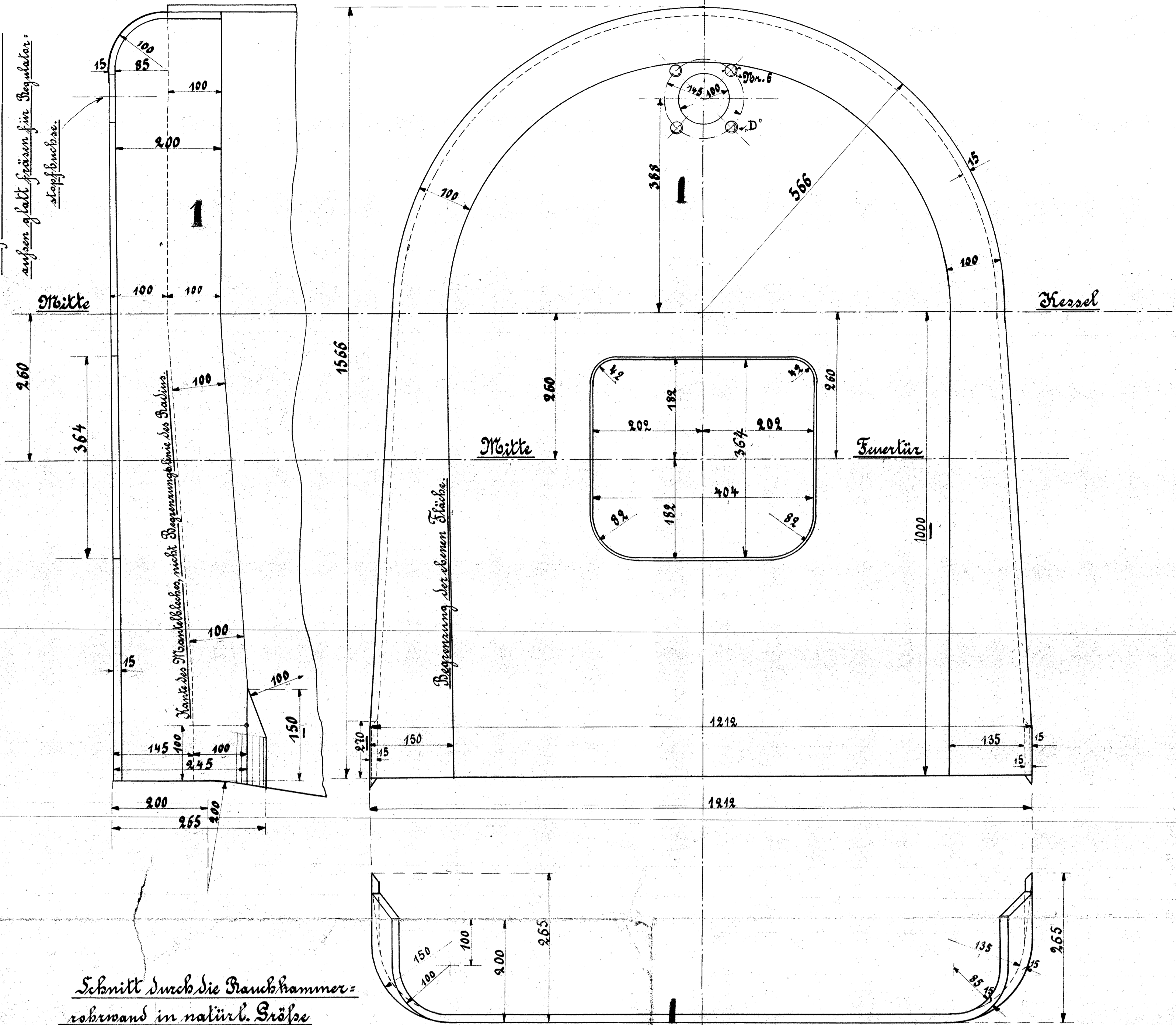
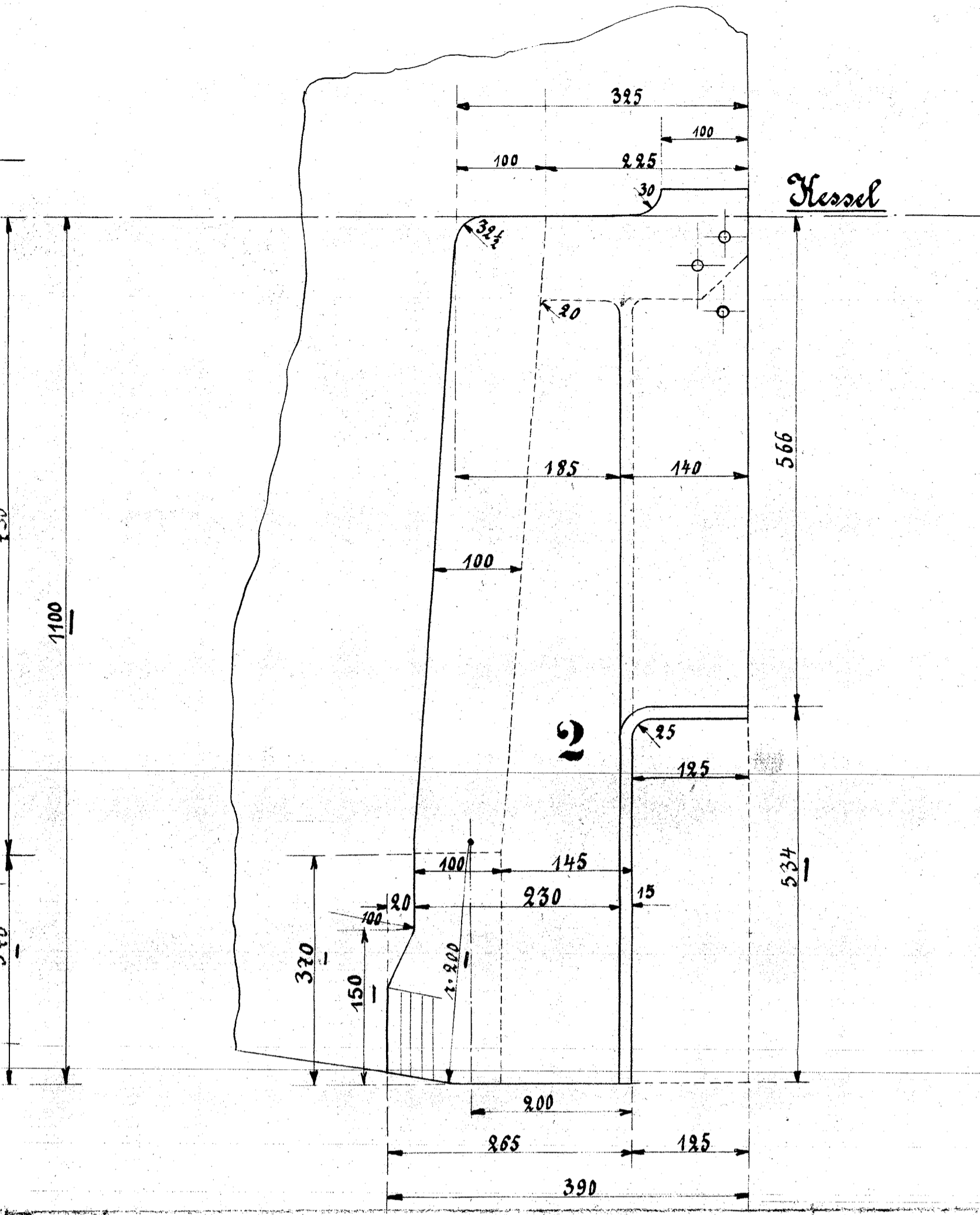
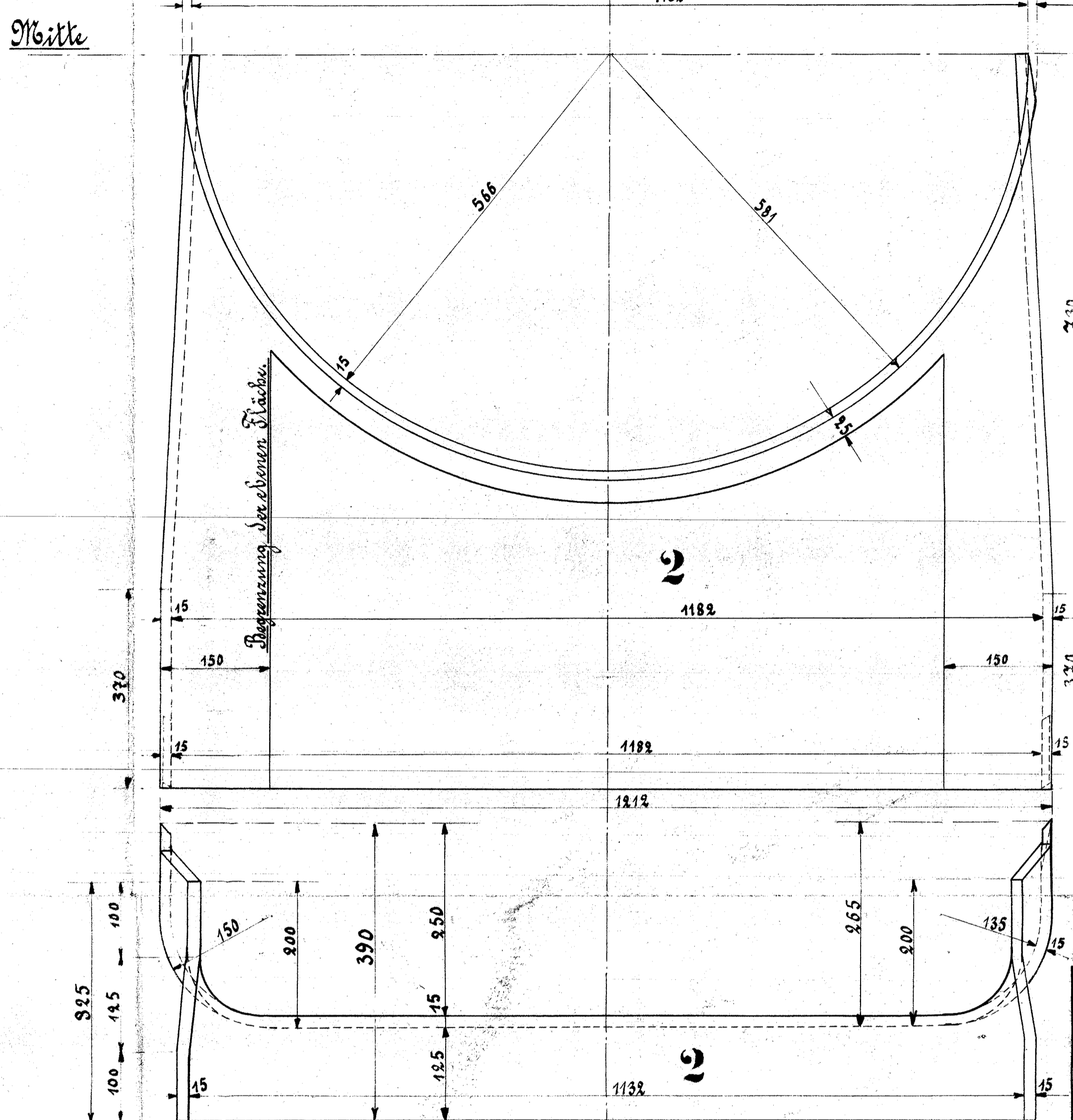
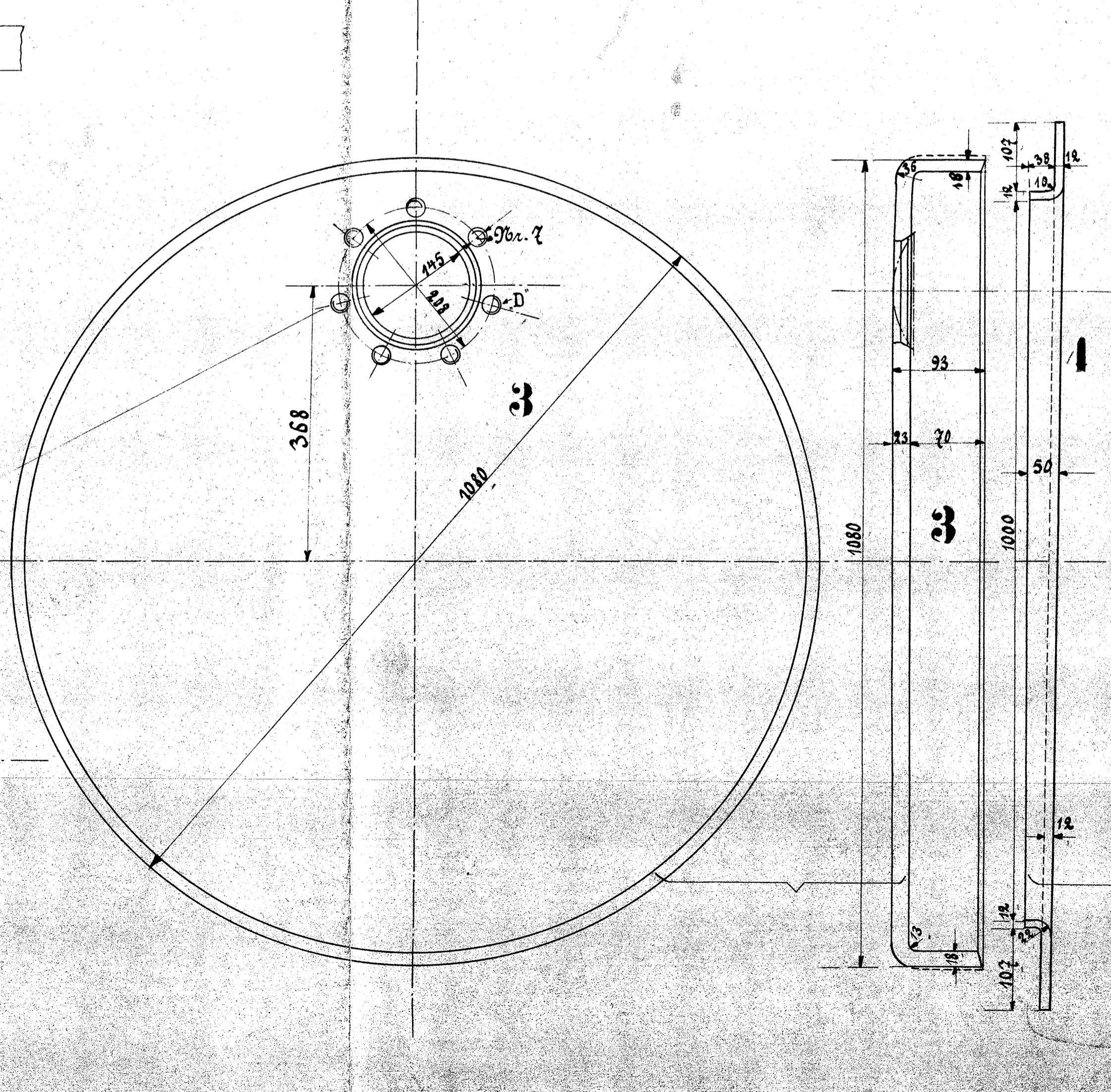
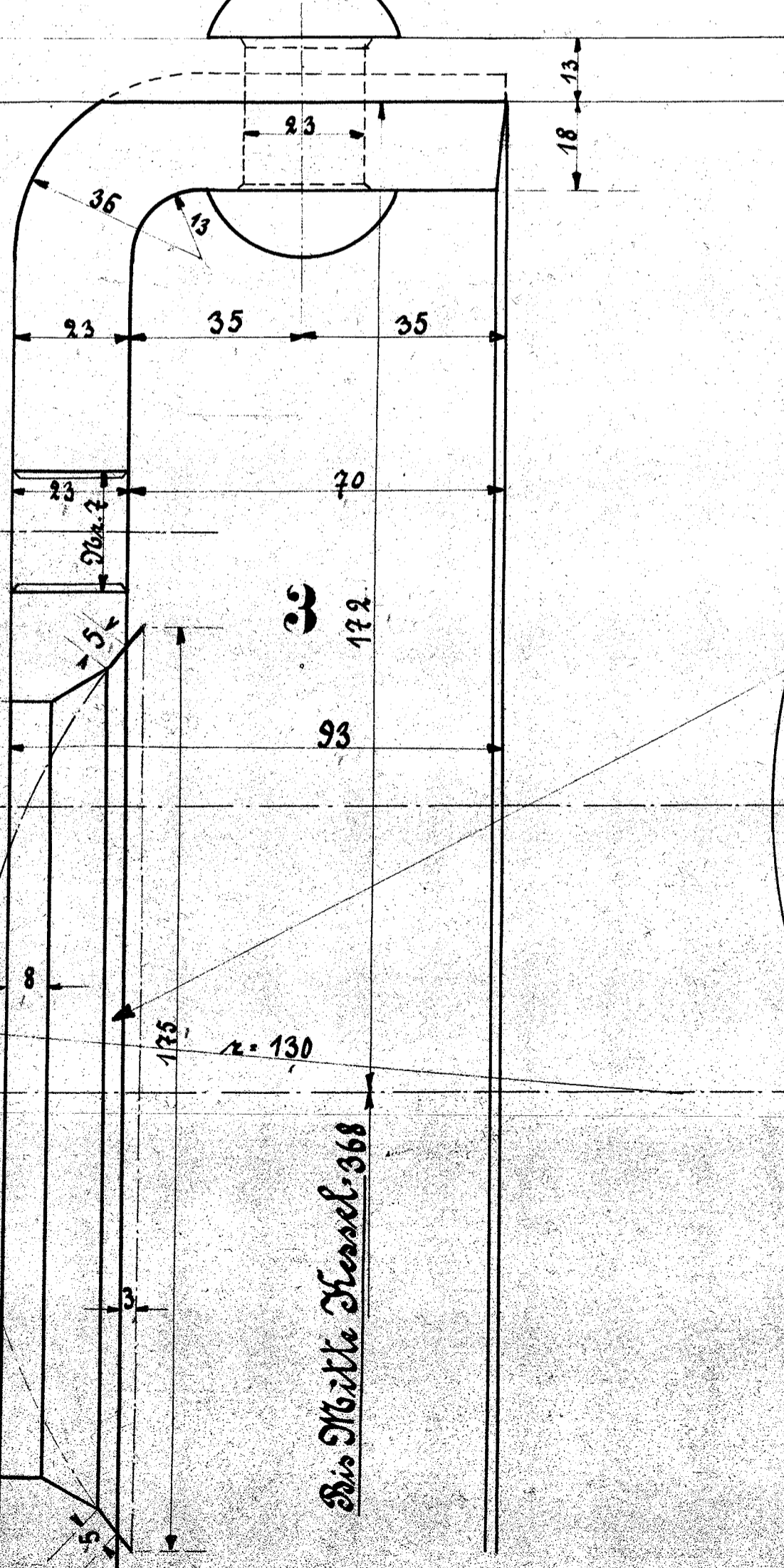


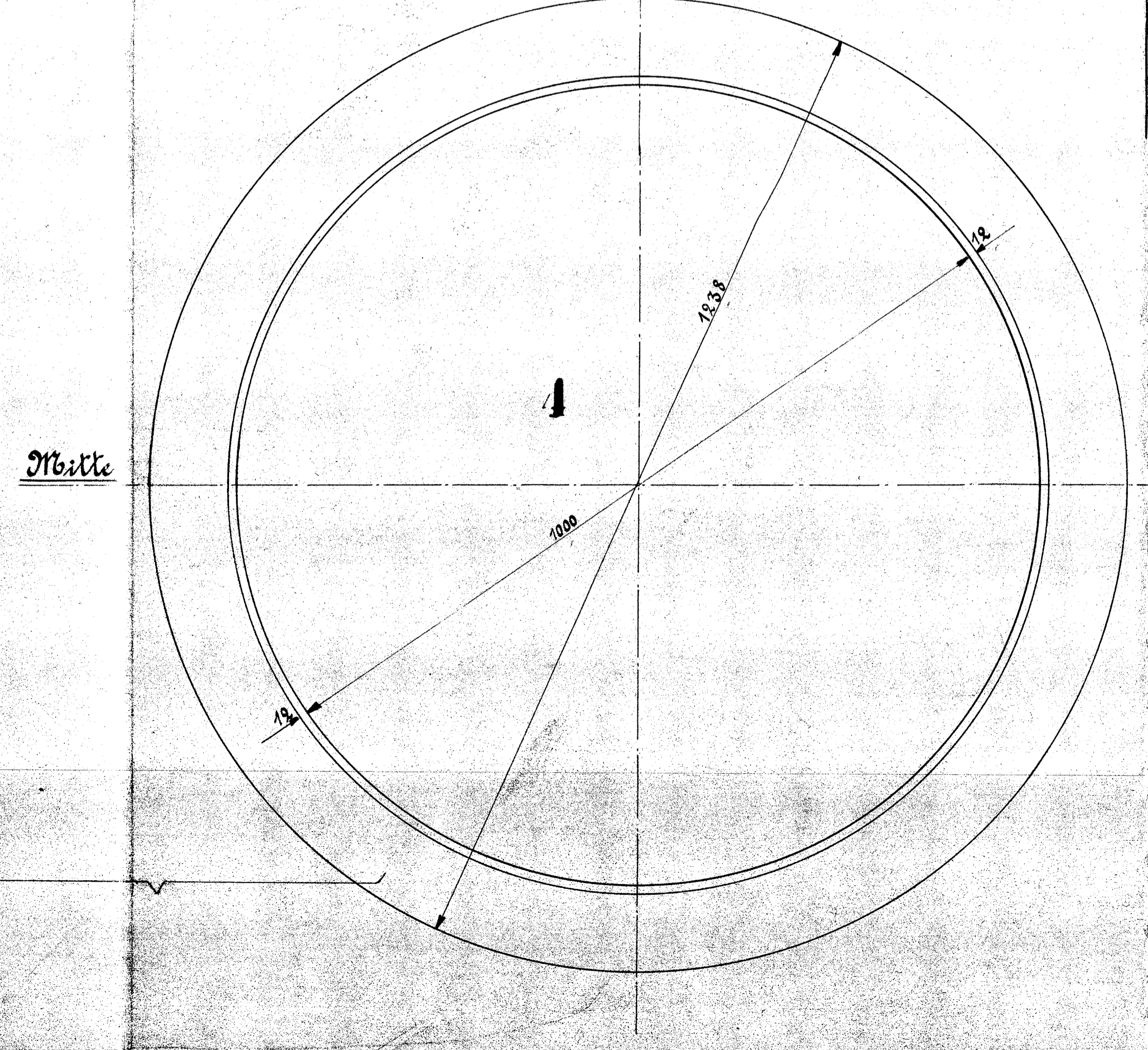
Äußeren Durchmesser von 170 mm
 aufserhalb für den für die
 Stützfläche.



Schnitt durch die Rauchkammer-
 rohrwand in natürl. Größe



Ausführung für eine Lokomotive.				Material und Zeichnung für	
Stück zahl	Benennung	Nummer	Material	Werkstatt	Dimensionen und Modellzeichen
1	Feuertür-Sinterwand	1	Fl. E.		
1	Feuertür-Unterwand	2	" "		
1	Rauchkammer-Bohrwand	3	" "		
1	Rauchkammer-Stirnwand	4	" "		



HENSCHEL & SOHN
 CASSEL

*Aufgebogene Kesselbleche
 zu den C-Tender-Lokomotiven
 für die Kolding Südbahnen, Kolding.*

Fabr. No. 10695/96

Zeichnung No. 2