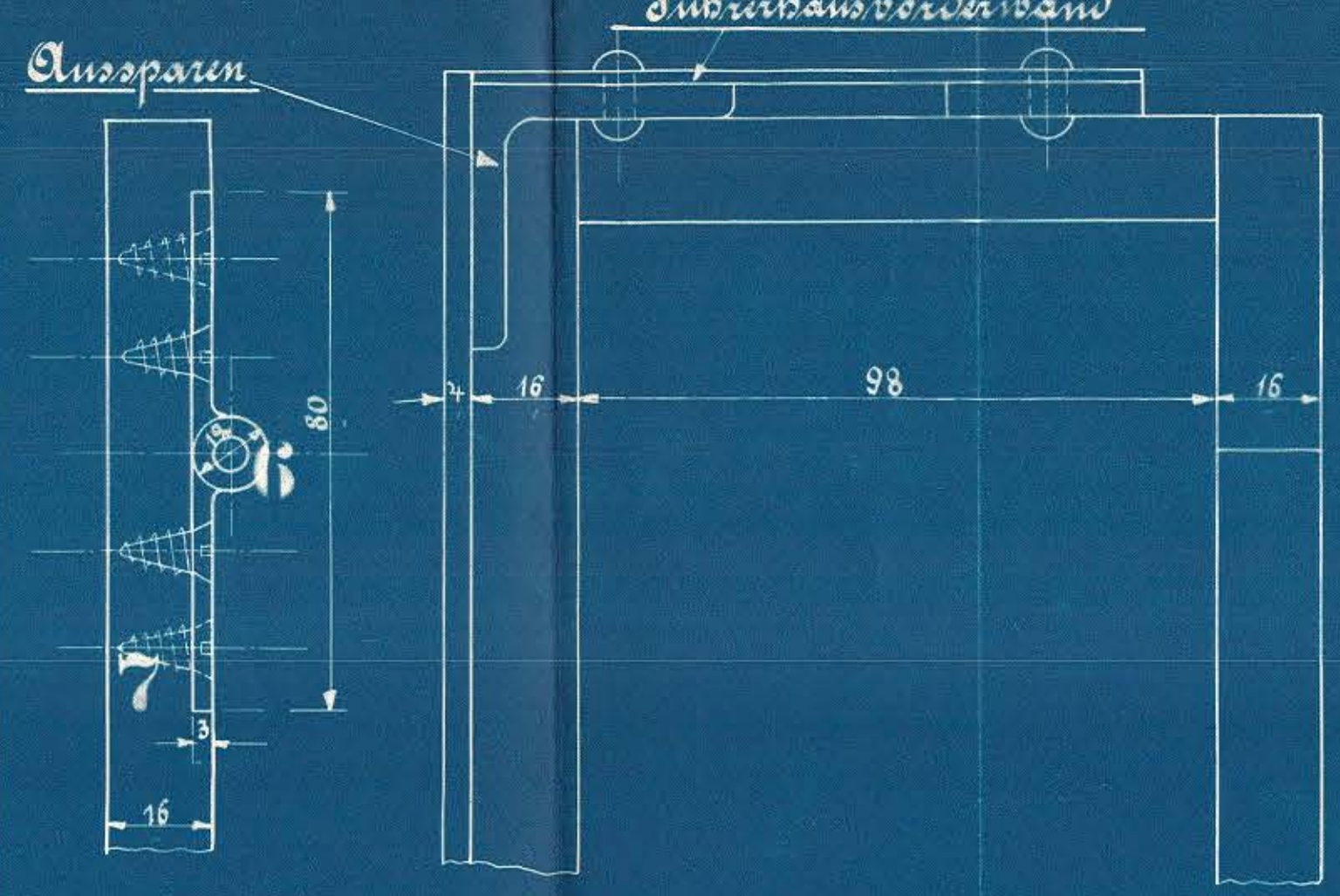
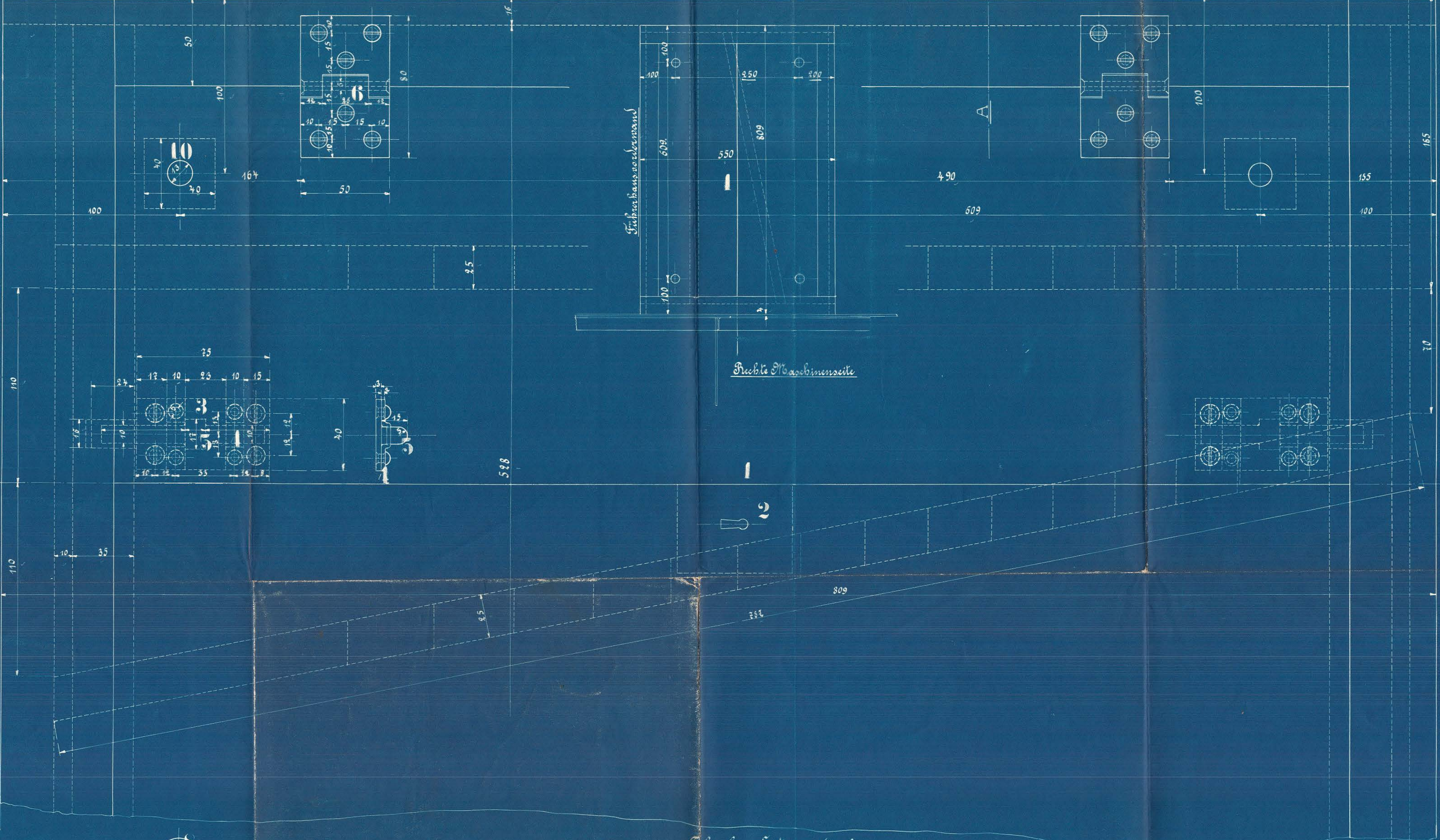


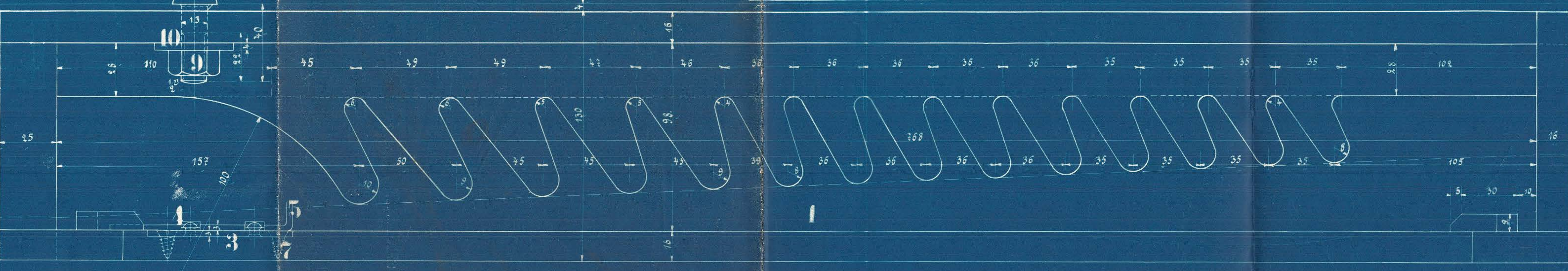
Oberhandt Zeichnung



Schnitt A-B

Ausführung für eine Lokomotive					Natural	Modell	Parti-
Stückzahl	Benennung	Nummer	Material	Werkstatt	Maßstab	Dimensionen und Modellzeichen	Gewicht kg.
1	Schließelkasten	10685	Holz				
1	Schraubenschloss m. Schlüssel		St. E.				
2	Platten		" "				
4	Führungen		" "				
2	Stiegel		" "				
4	Charniere		" "				
22	Holzschrauben		" "				
4	Schrauben m. einem Kopf		" "				
4	Muttern		" "				
4	Unterlegscheiben		" "				

Oberhandt Zeichnung



Ober

HENSCHKE & SOHN CASSEL

Schließelochrank
zu den C-Tender-Lokomotiven
für die Holding Südbahnen, Holding.