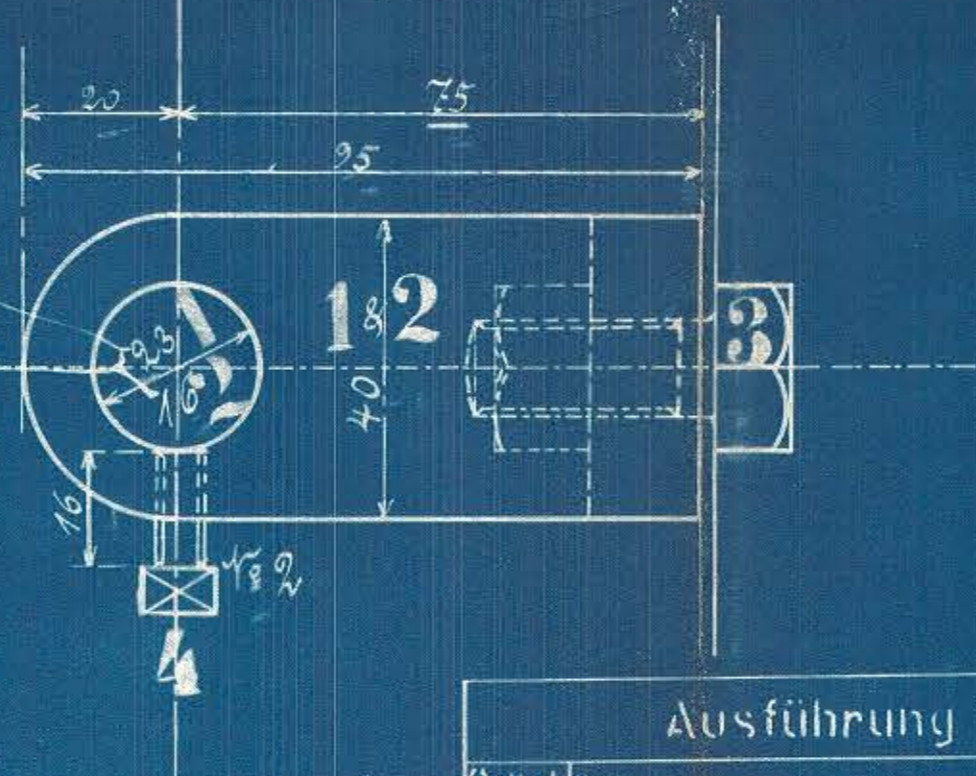


Pos. 1 mit 23 mm Bohrung für Kessel- und Schieberkasten-Manometer.

Pos. 2 mit 16 mm Bohrung für Dampfheizungs-Manometer.



Ausführung für eine Lokomotive.					Material-Bestellung für eine Lokomotive		Fertig-Gewicht
Stückzahl	Benennung	Nummer	Material	Werkstatt	Zeichen-Pos	Dimensionen und Modellzeichen	kg:
2	Manometerhalter	1	St. E.				
1	" "	2	" "				
6	Schrauben m. Muttern Nr. 4.	3	" "				
3	Schrauben	4	" "				

HENSCHEL & SOHN
CASSEL

Manometerhalter
zu den 1 C-Tender-Lokomotiven
für die Kolding-Südbahnen, Kolding.

Fabrik-Nr. 10695/96.

Zeichn.-Nr. 230