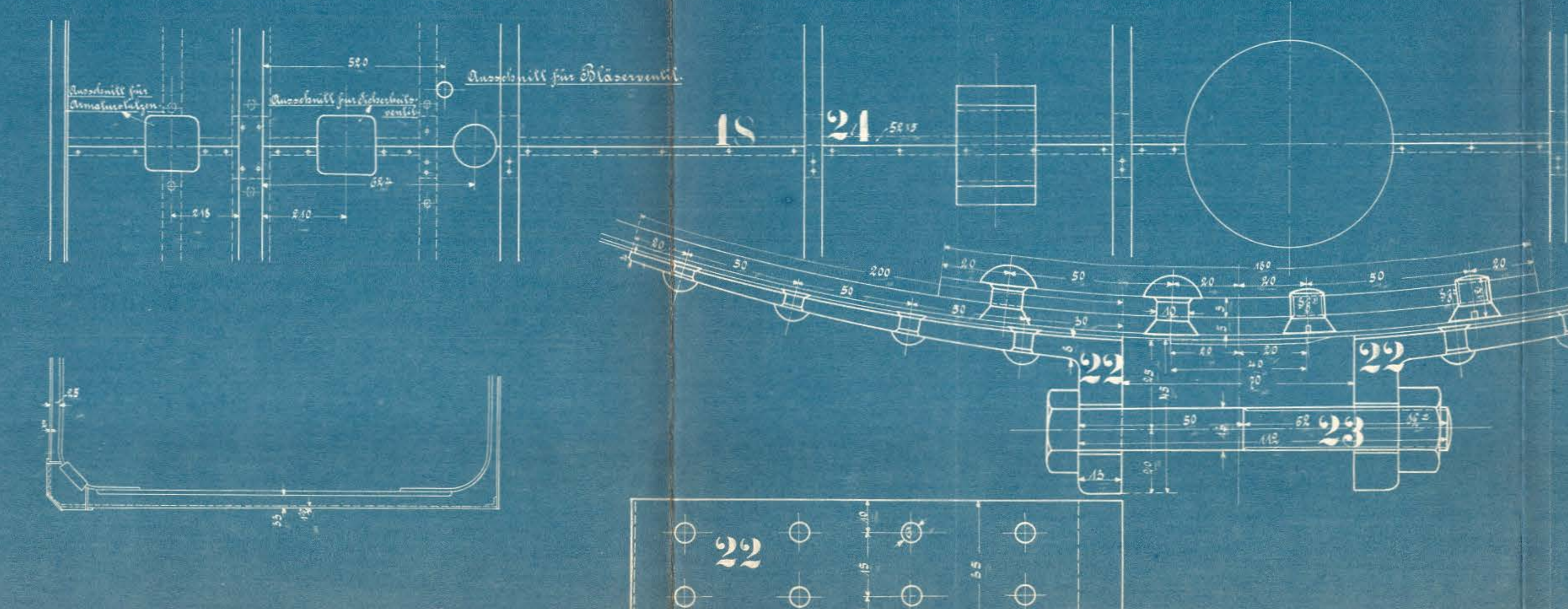
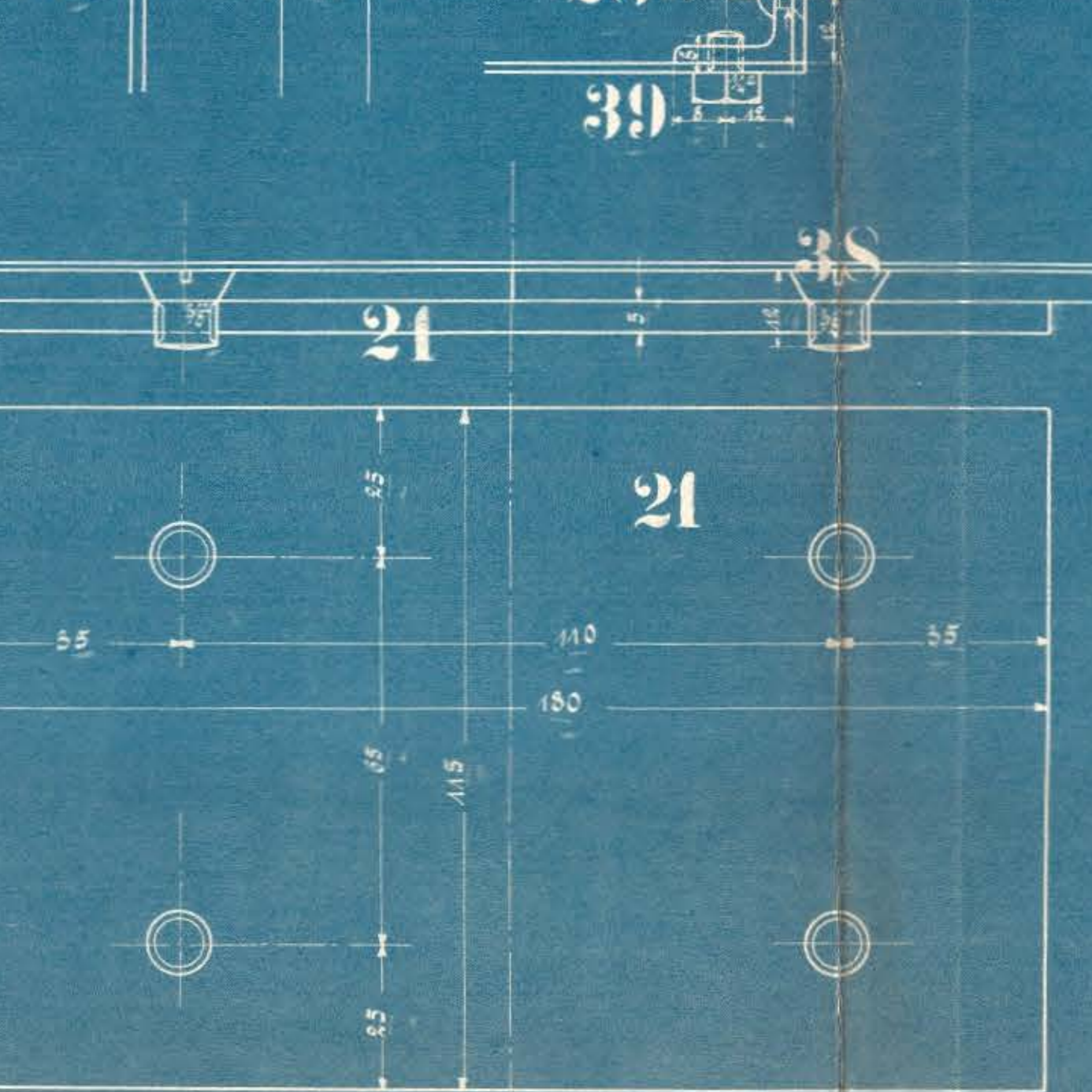
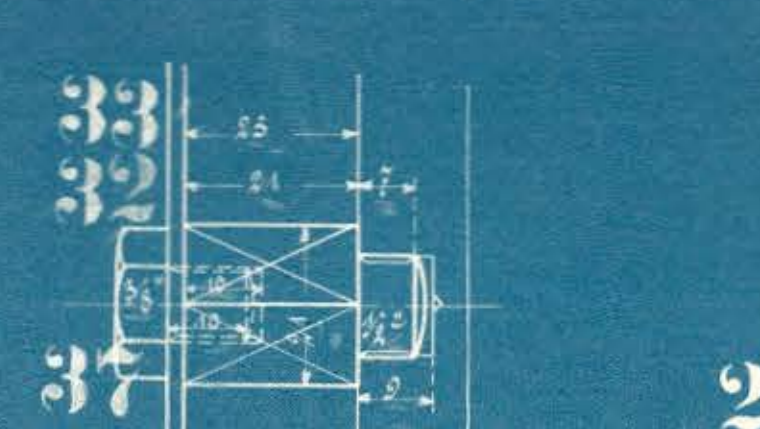
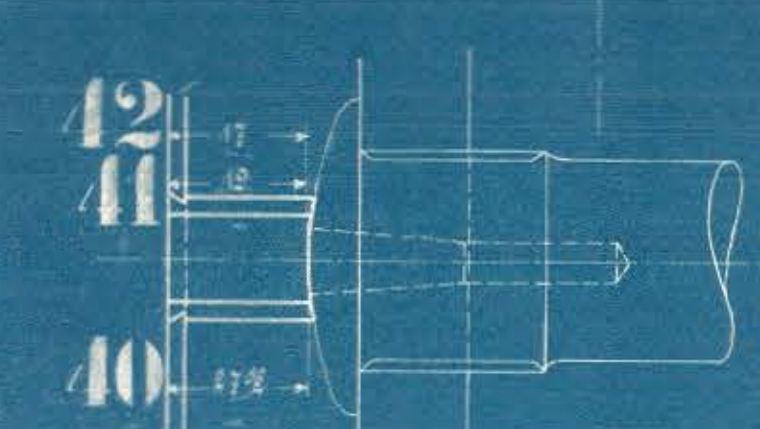
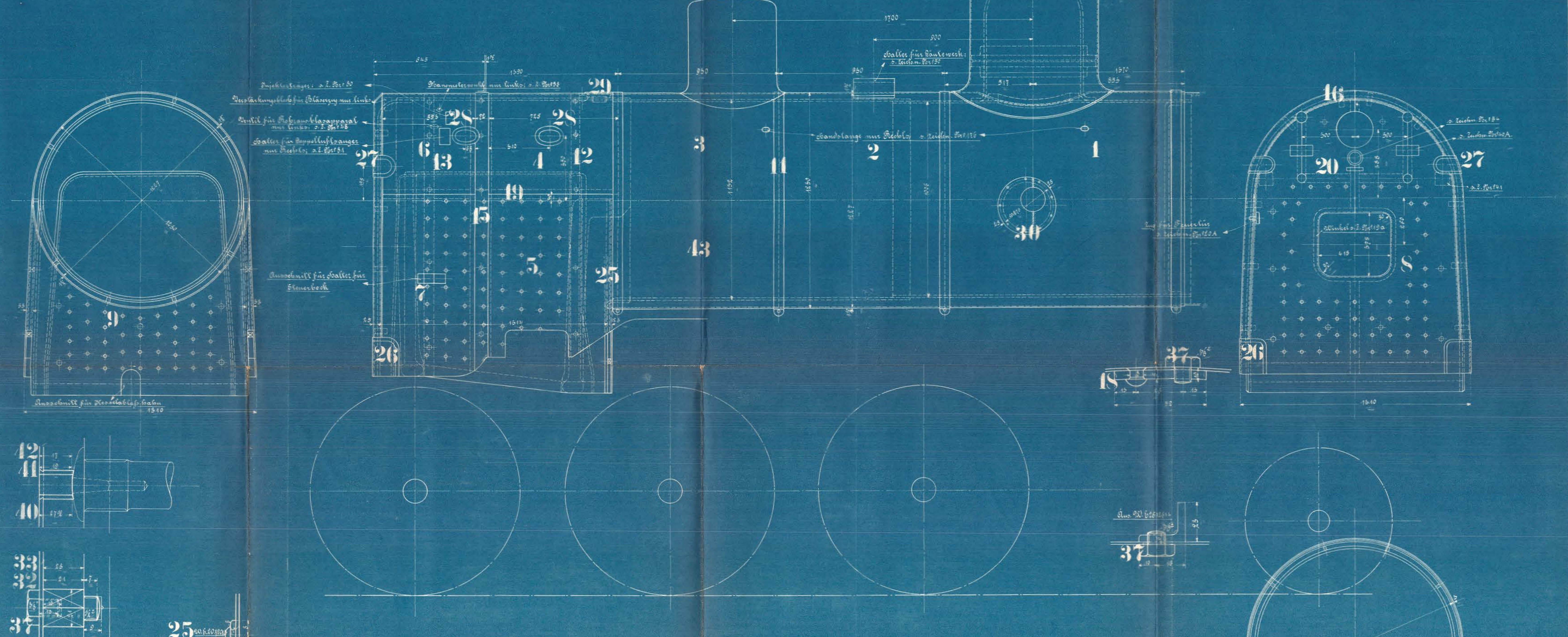


Der Kessel erhält Oberblechleitung 13



Ausführung für eine Lokomotive.					Material Bestellung für eine Lokomotive		Fertig-Gewicht
Stückzahl	Benennung	Nummer	Material	Werkstatt	Tab. 100	Dimensionen und Modellzeichen	kg:
1	Oberes Kesselblech 2 teilig	13	Fl. B.				
1	Stückblech " " "	"	"				
1	Stückblech " " "	"	"				
1	Feuerschaalenblech oben vom Kessel	"	"				
1	" " " unten " " "	"	"				
1	" " " oben hinten " " "	"	"				
1	" " " unten " " "	"	"				
1	Stückblech 4 teilig	"	"				
1	Stückblech " " "	"	"				
2	Anterreifen 585, 2 teilig	"	"				
4	Kesselblech 585	"	"				
1	Anterreifen 585	"	"				
1	" " " "	"	"				
1	" " " "	"	"				
1	Flachblech 585	"	"				
1	Schlaube 585, 5 teilig	"	"				
10	Schminkel	"	"				
1	Randblech unter Decke 585, 8 teilig	"	"				
2	seitliche Ränder 585, 4	"	"				
div	Ränder an Hinterwand 585	"	"				
1	Randblech unter Anterreifen	"	"				
8	Spannschrauben	"	"				
2	Schrauben 100 mit Muttern	"	"				
2	Ränder unter Anterreifen	"	"				
2	Schminkel 2012015	"	"				
2	Abschließungsflanschen unten	"	"				
2	" " oben	"	"				
1	" " auf der Seite	"	"				
2	Flachblech für Spindelteil	"	"				
20	Diagonalblech 585	"	"				
5	" " 21 Boden	"	"				
10	" " 2 Boden	"	"				
10	Diagonalblech 585 lang	"	"				
10	" " 585 "	"	"				
20	" " 585 "	"	"				
100	Diagonalblech 585	"	"				
20	Diagonalblech 585	"	"				
20	Diagonalblech 585	"	"				
100	Diagonalblech 585	"	"				
20	Diagonalblech 585	"	"				
20	Diagonalblech 585	"	"				
100	Diagonalblech 585	"	"				
20	Diagonalblech 585	"	"				
20	Diagonalblech 585	"	"				
1	Abschließungsblech komplett	"	Absch.				

Schrauben nach dänischer Tabelle.

HENSCHTEL & SOHN
CASSEL

Kesselblech
zu den 10-Tender-Lokomotiven
für die Holding Eisenbahnen, Holding.
Fabr. Nr. 10695/06
Zeichen Nr. 169