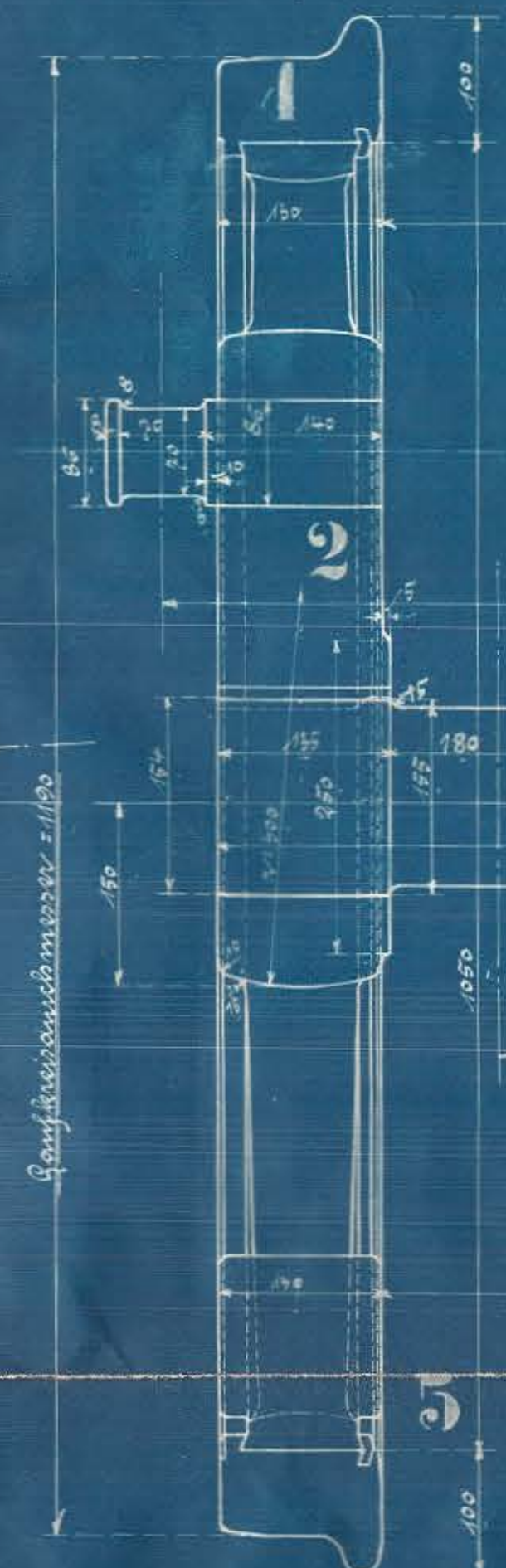


Die rechte Kurbel ist der linken Kurbel beim Vorwärtsgang um 90° voraus

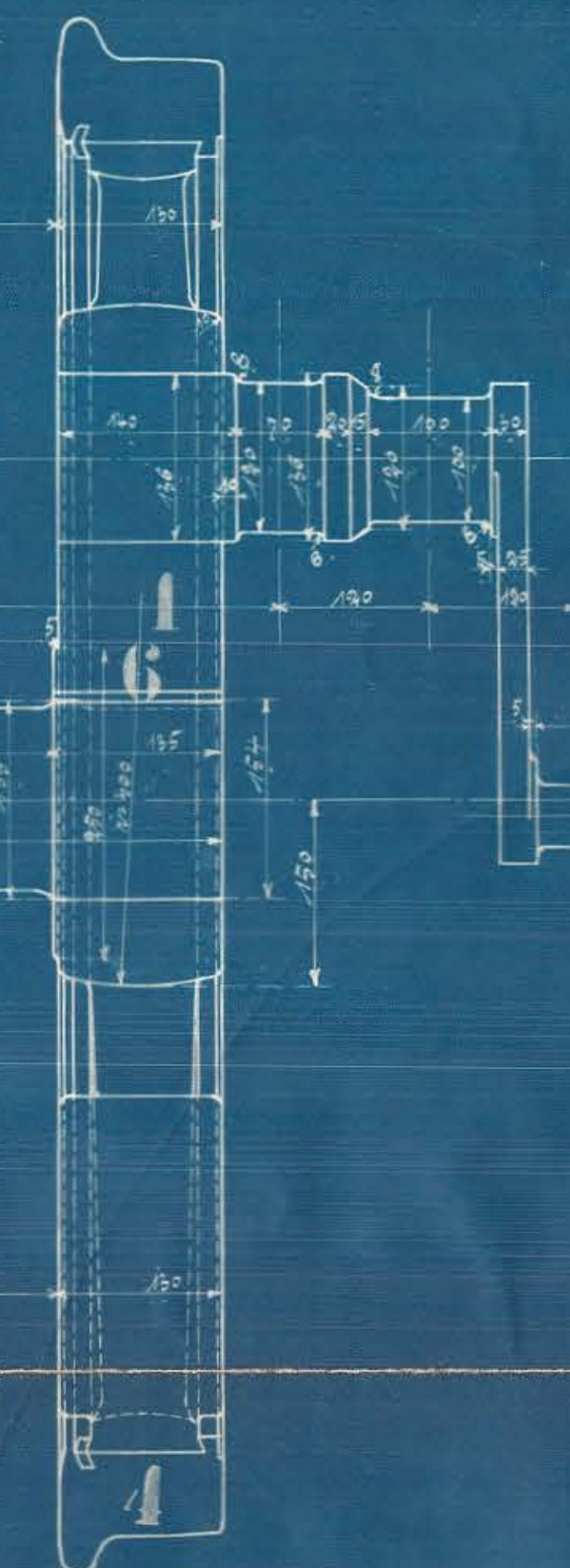
Rechter Treibrad vom außen gesehen



Trippelradstrahl 2



Treibradstrahl 1



Linkes Trippelrad vom außen gesehen



Die Bauteile sind auf die Rollen mit einem Druck von etwa 80 Tonnen anzupressen.

Zwischen dem Bauteil 1 und 2

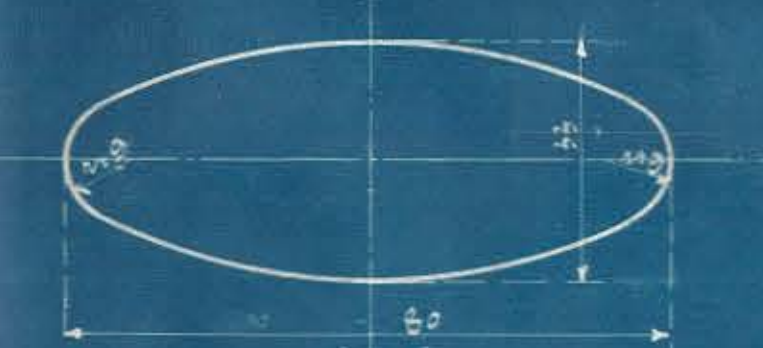
Vom Strahl bis Strahl Trippelradstrahl = 1170

Vom Strahl bis Strahl Treibradstrahl = 1170

Zwischen dem Gegenstrahl 1 und 2

Teil u. Trippelradstrahl siehe Zeichn. 903/10

Dreiecksmessschnitt am Strahl

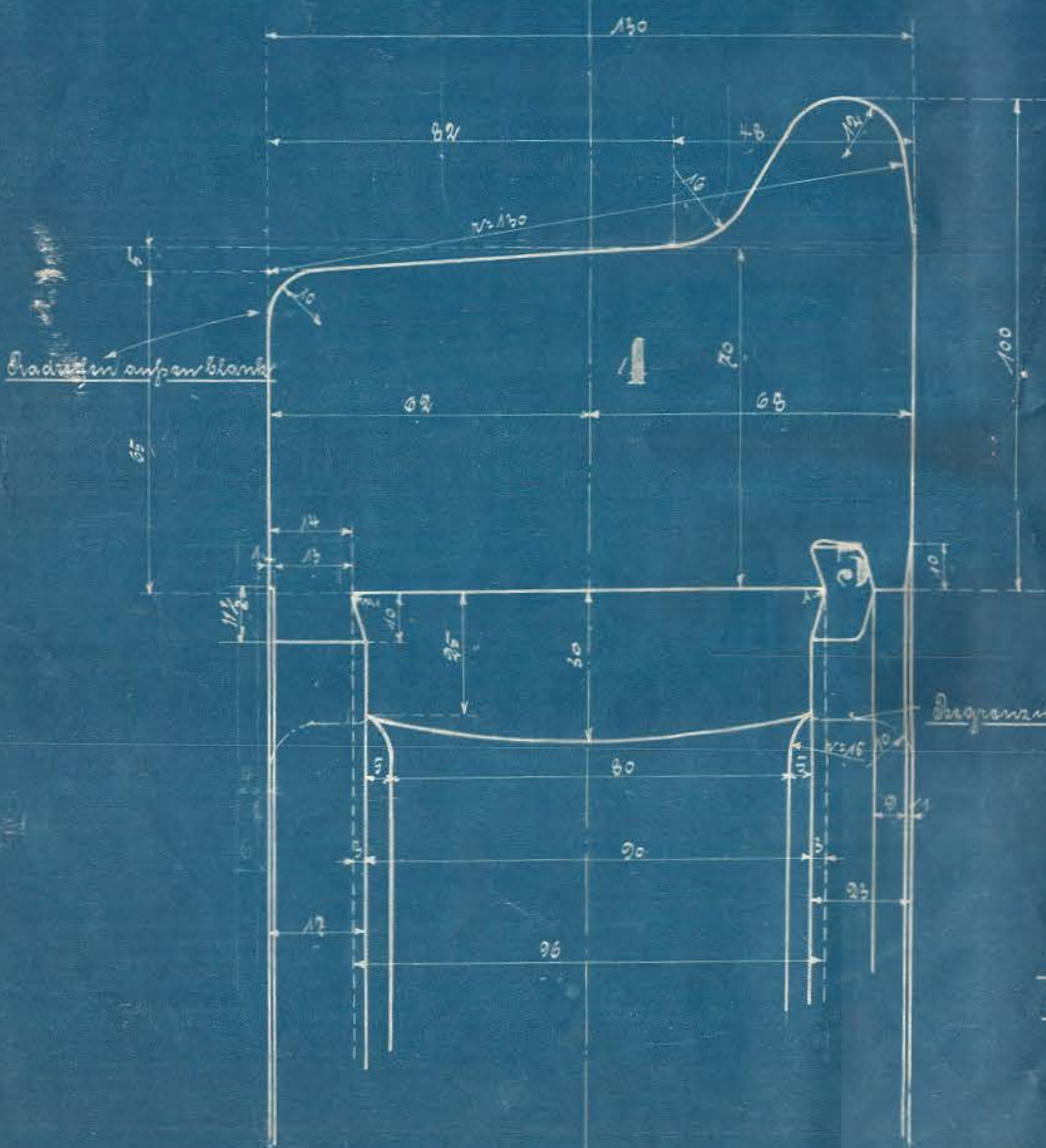
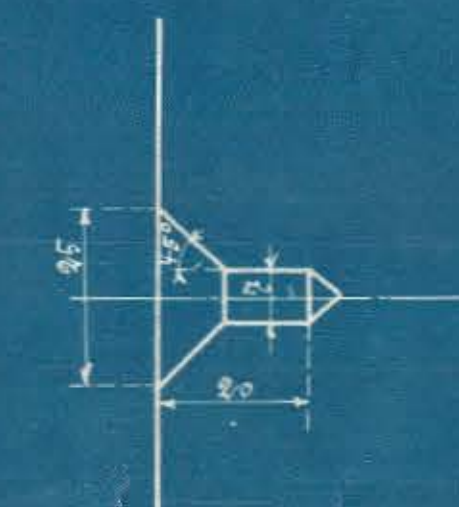


Strahl 5

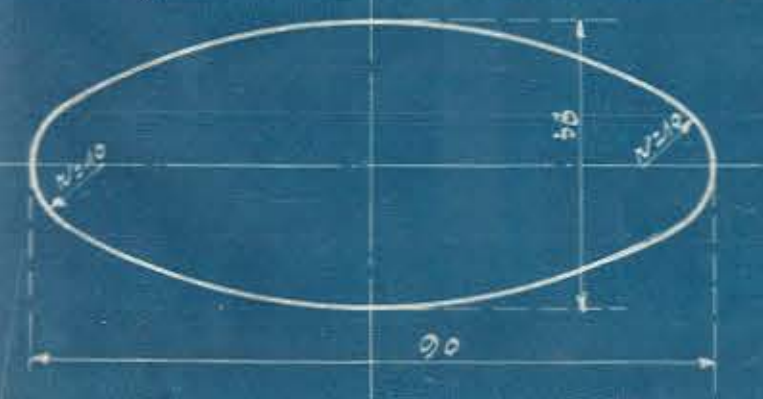


Strahlen 3

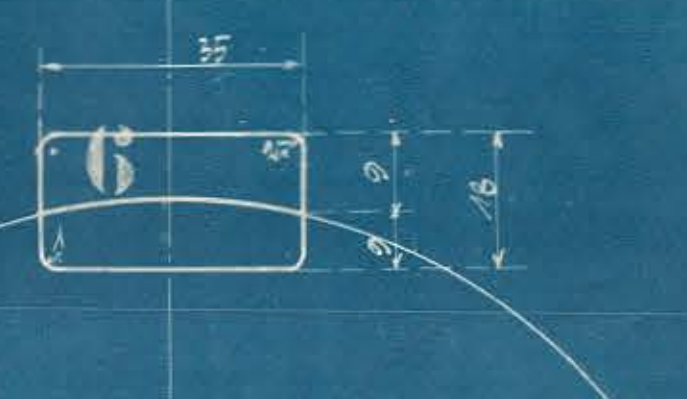
Strahl 6



Dreiecksmessschnitt am Strahl



Teil für Rollen



Ausführung für eine Lokomotive.					Material	Dimensionen und Modellzeichen	Fertig-Gewicht
Stückzahl	Benennung	Nummer	Material	Bemerkung			kg.
2	Trippelradstrahl	2	St. 50				
2	Treibradstrahl	1	"				
2	Rollen	3	St. 50				
2	Roller	6	St. 50				
2	Strahl	5	St. 50				
2	Strahl	3	St. 50				
2	Strahl	6	St. 50				

Rollen sind in Punkten nach demischen Beschriftungen in besonderen Tabelle

Teil u. Trippelradstrahl

zur den 16 Räder-Lokomotiven

für die Holding Eisenbahnen Holding
Schweizerische Eidgenossenschaft
Basel, 20. 10. 1895/96
K. 10695/96