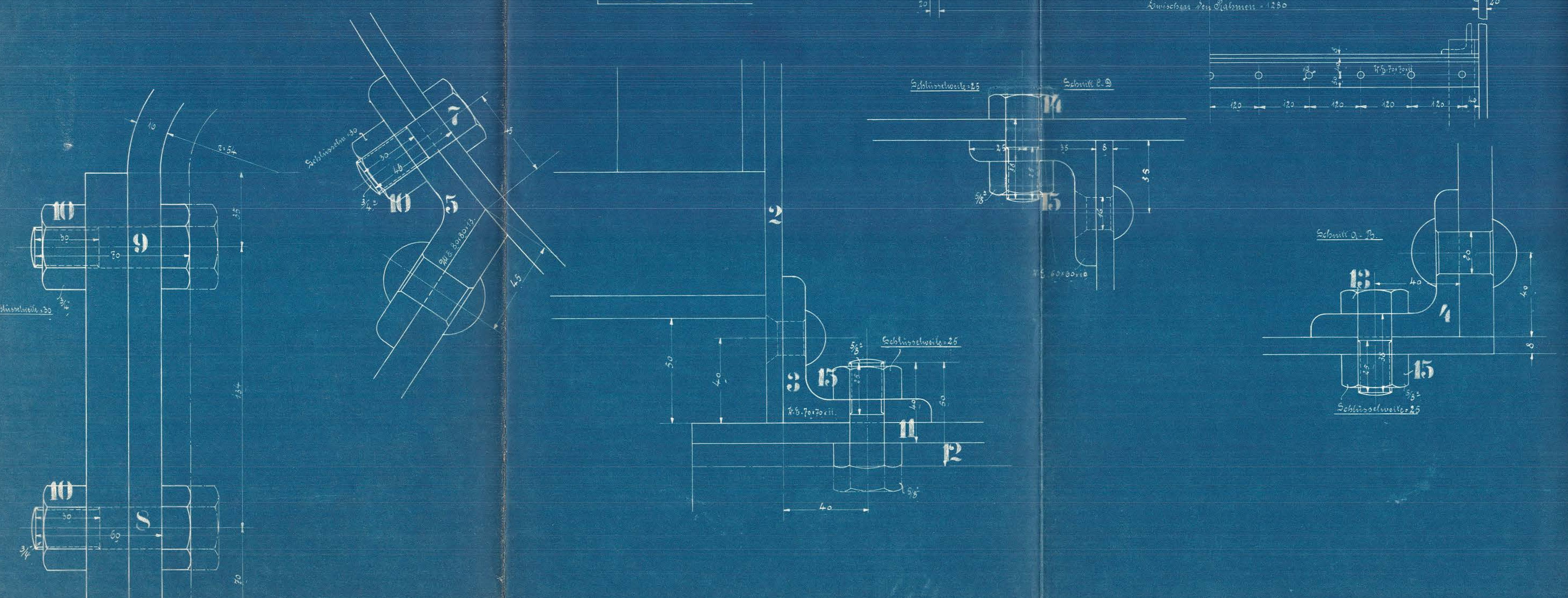


Ausführung für eine Lokomotive.					Materialbestellung für eine Lokomotive		Festigkeitsklasse
Stückzahl	Benennung	Stärke	Material	Bemerkung	Zeichn. Nr.	Dimensionsangaben und Bestellzeichen.	
1	Planchkammerträger	150 mm - 1000	St. 5				
1	Planchblech						
1	W. S. 70 x 70 x 11						
2	W. S. 70 x 70 x 11	150 links					
2	W. S. 80 x 80 x 13	150 rechts					
2	W. S. 80 x 80 x 13	150 links					
2	W. S. 80 x 80 x 13	150 rechts					
12	Schrauben 3/4"						
4	" "	3/4"					
32	Mutteren 3/4"						
9	Schrauben 5/8"						
2	" "	5/8"					
10	" "	5/8"					
8	" "	5/8"					
29	Mutteren 5/8"						



Planchkammerträger.
 für die Seiten-Lokomotiven (Dampfmaschinen).
 für die Hording-Sitzmaschinen, Hording.