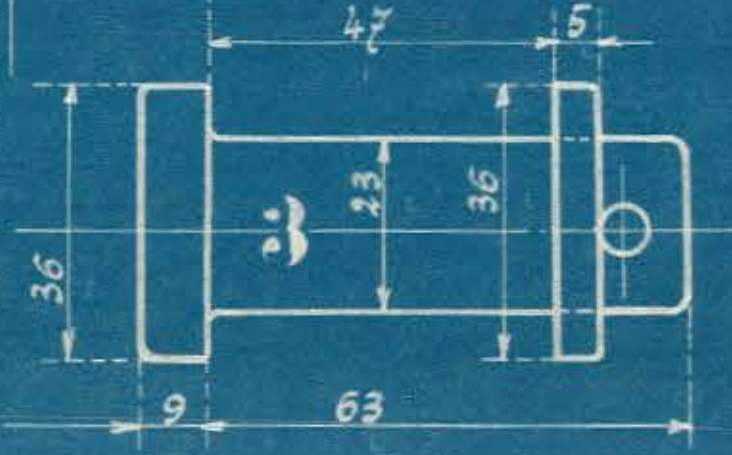
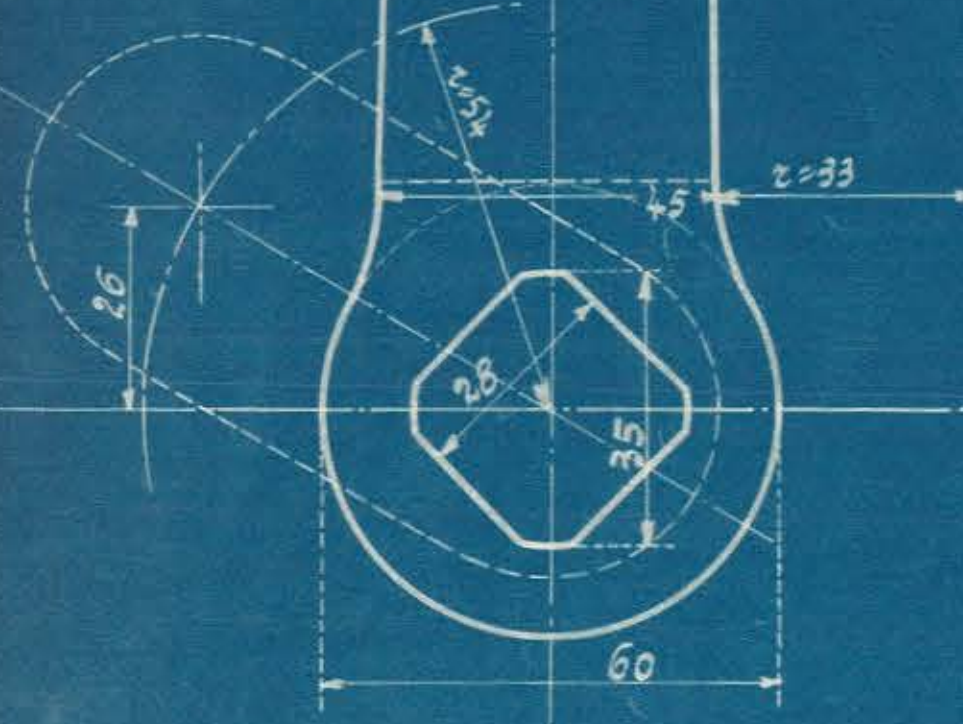
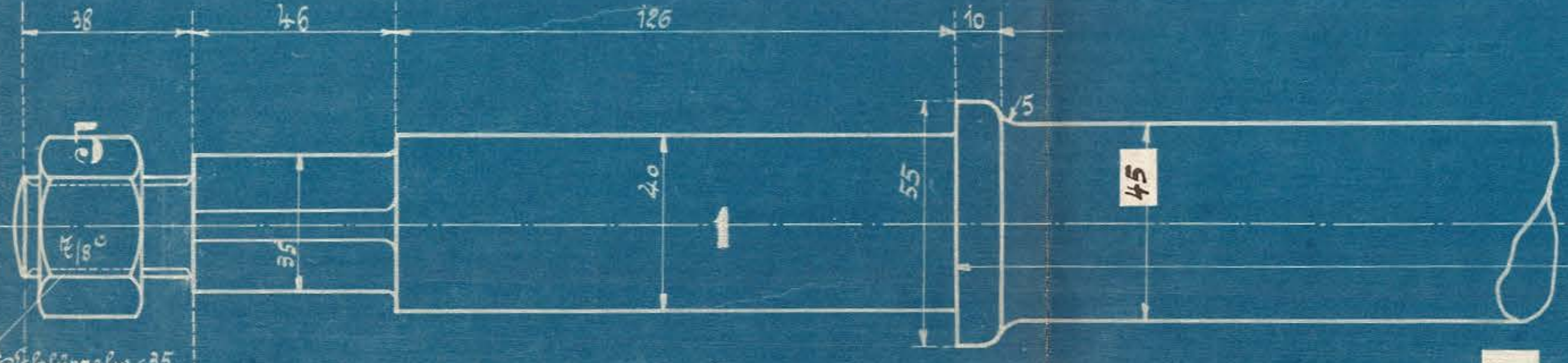


350

4



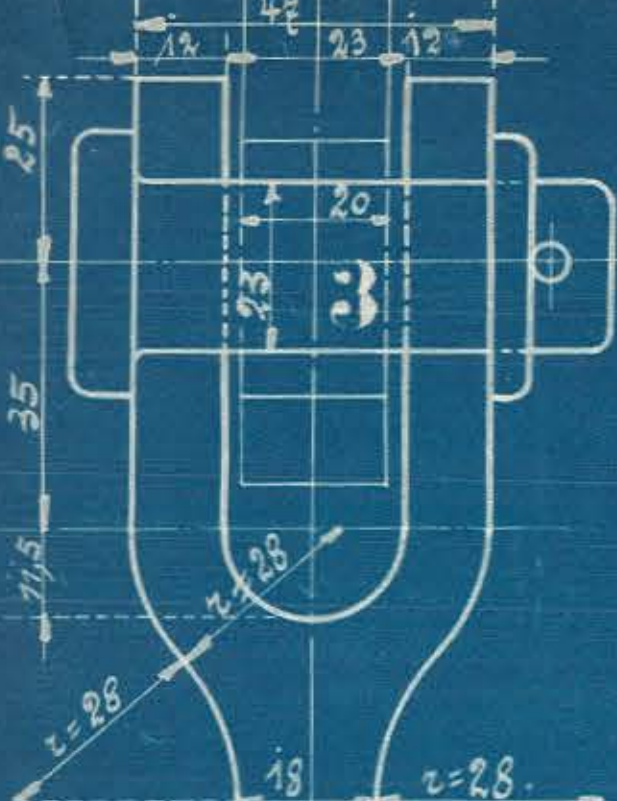
Schrauben u. Bolzen nach dänischer Tabelle!



ca. 4010 genau bei Montage bestimmen.



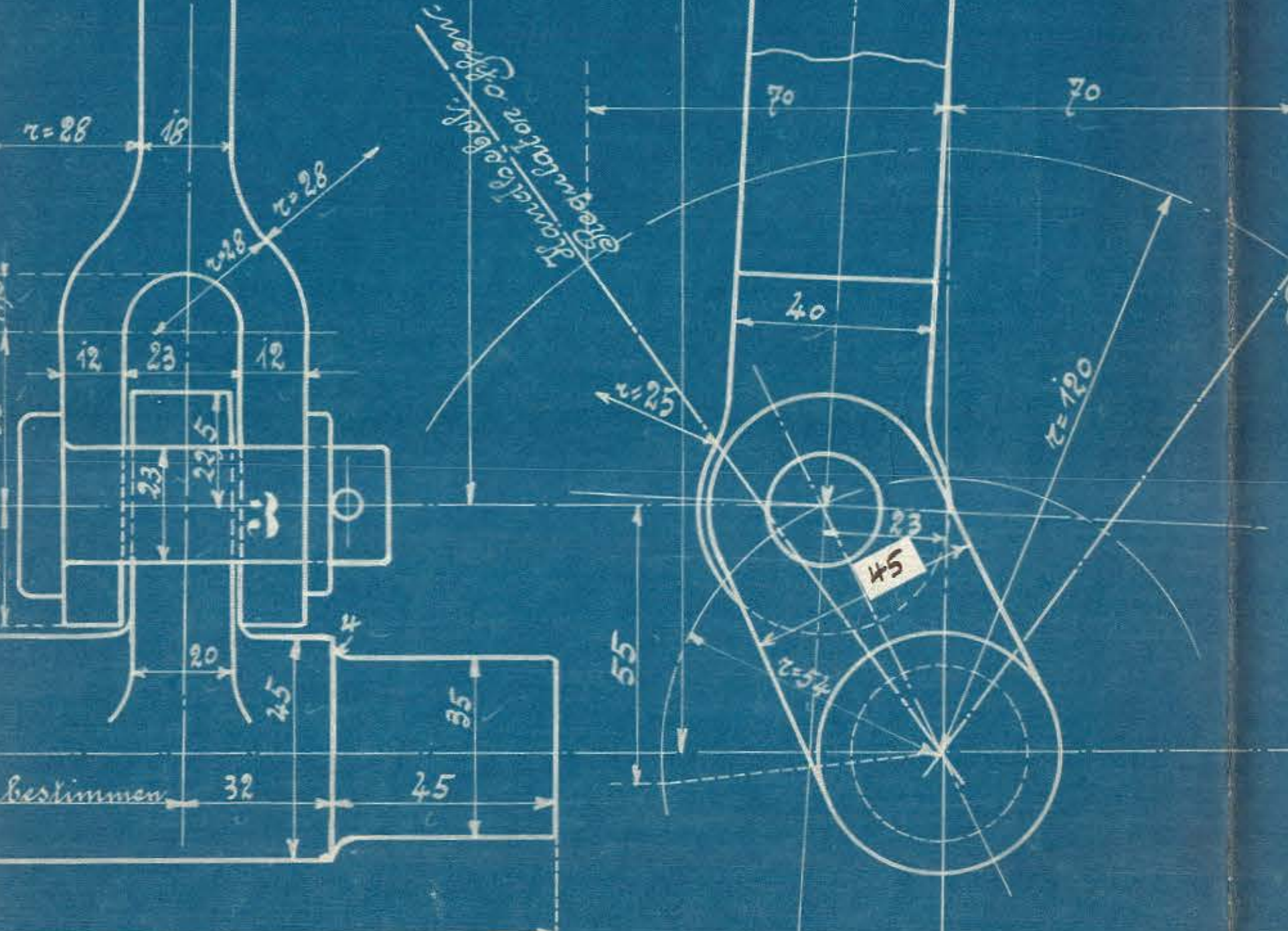
ca. 3723 genau bei Montage bestimmen.



ca. 536

585

ca. 536



2 Handhaben  
der Dampfventil-  
Stange

2 Handhaben  
des Regulator-  
gestänges

Ausführung für eine Lokomotive.				Material-Bestimmung für eine Lokomotive.		Fertig- Gewicht
Stück- zahl	Benennung	Nummer	Material	Bemerkung	Rechn. Gewicht	Dimensionen und Modellzeichen
1	Regulatorwelle	1	St. 2			
1	Langstange	2	"			
2	Bolzen, Pleiben, Spindel	3	"			
1	Handhebel	4	"			
1	Steuerzapfen	5	"			
1	Handgriff	6	"			

HENSCHIEL & SOHN  
CASSEL

Regulatorzug

zu den 16 3/4-Tonnen Tenderlokomotiven

für die Halding-Eisenbahnen, Halding.

Fabrik-Nr. 10695/96.

Leibniz-Nr. 64