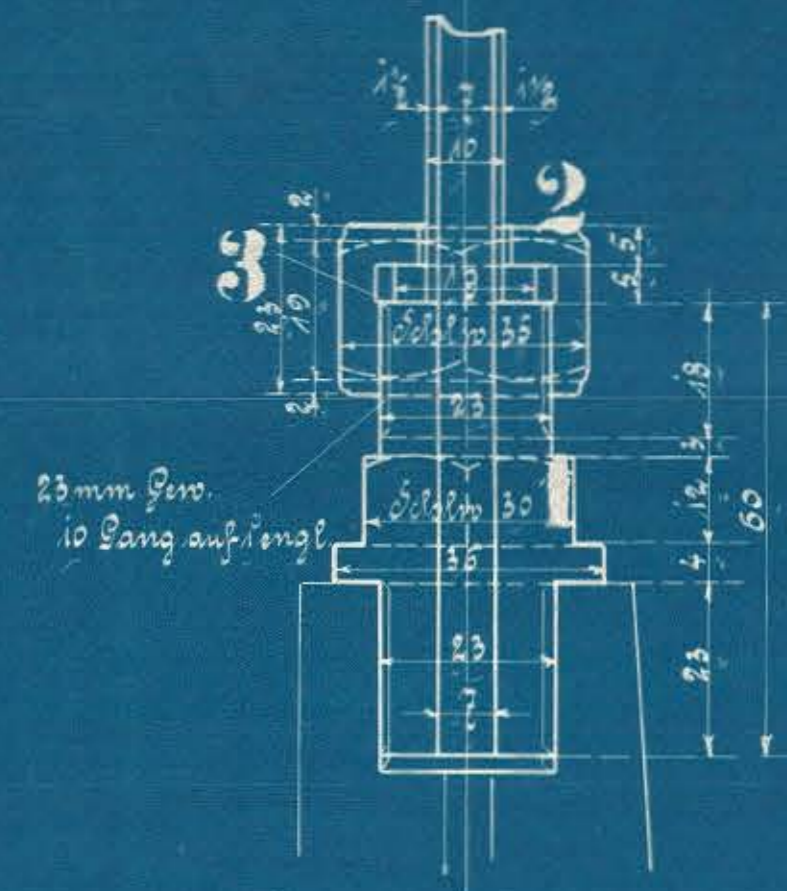
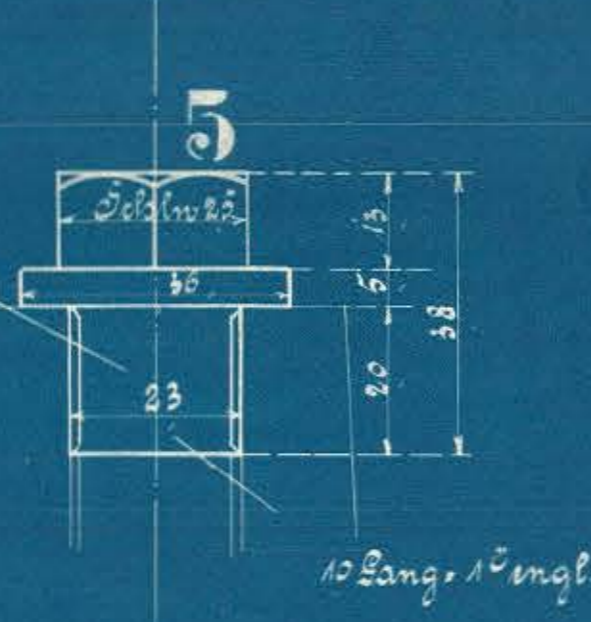
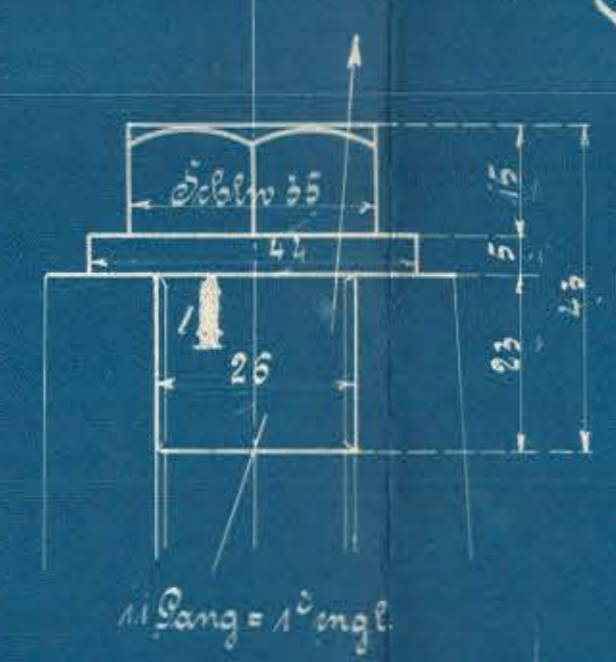


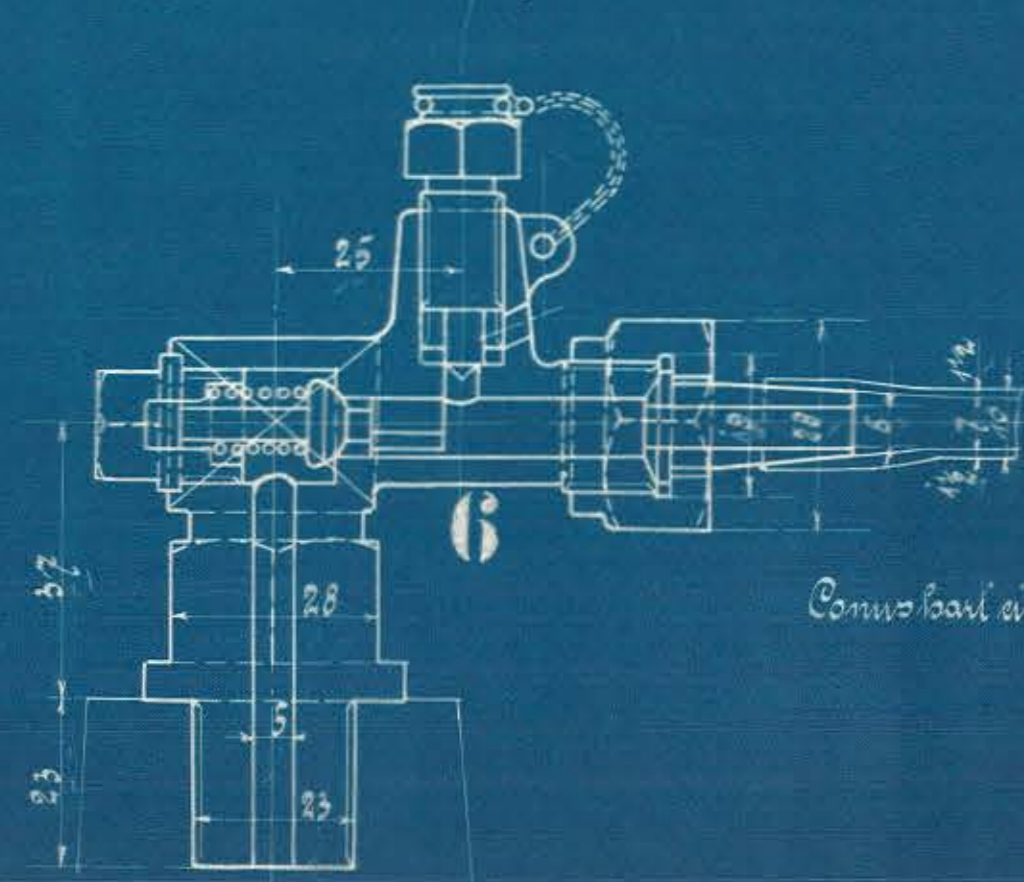
Stöpselventilen auf Stöpselbohrungen



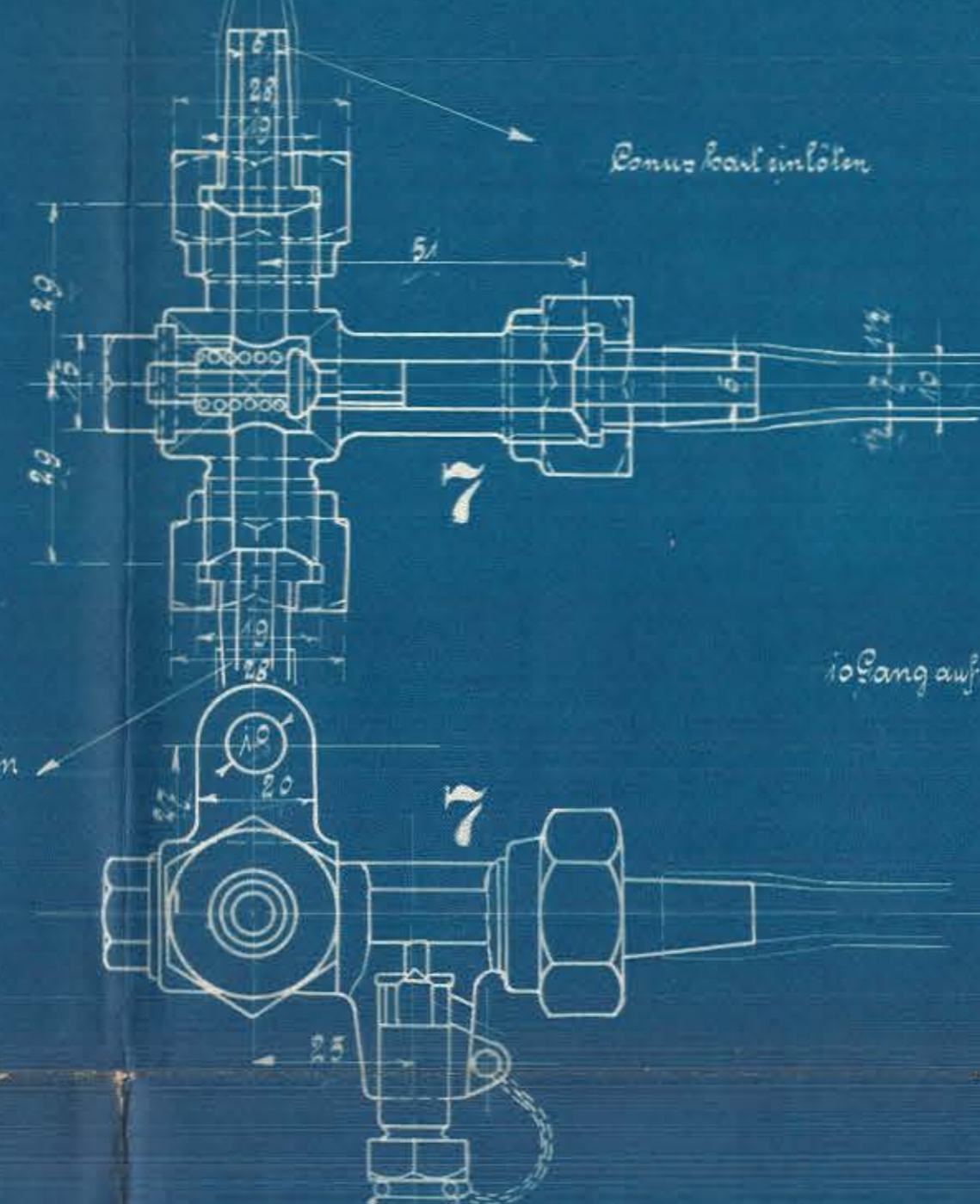
Versteckbohrschrauben am Zylinder



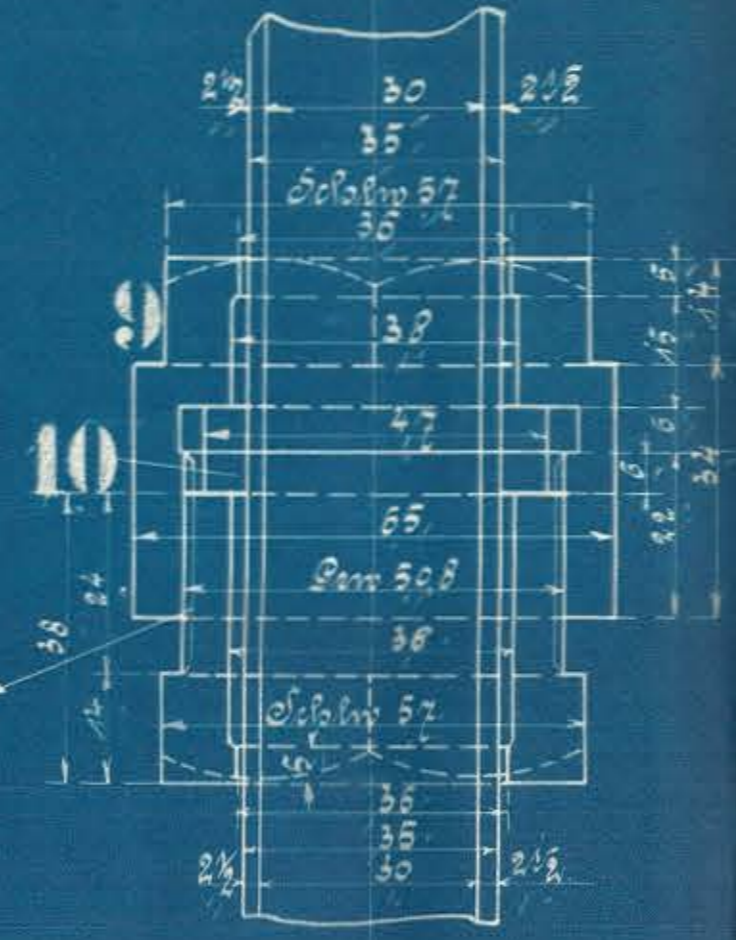
Außerschlagventil am Zylinder



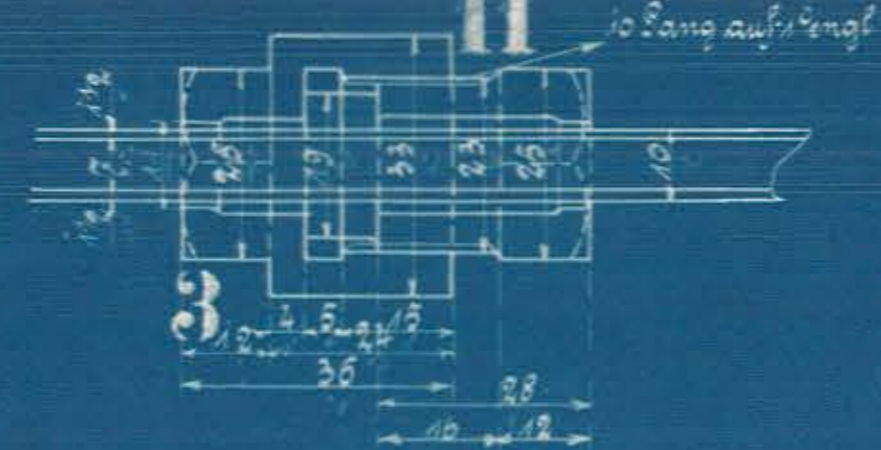
Außerschlagventil m. Abweisige



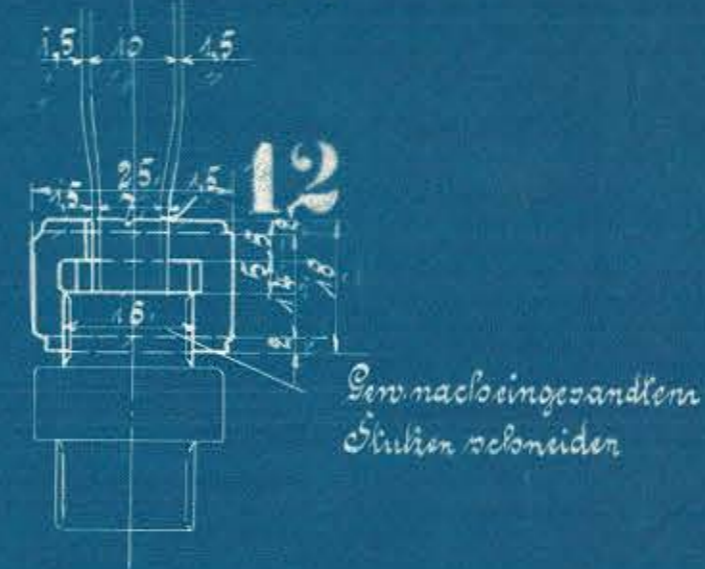
Versteckbohrung für Stöpselbohrer



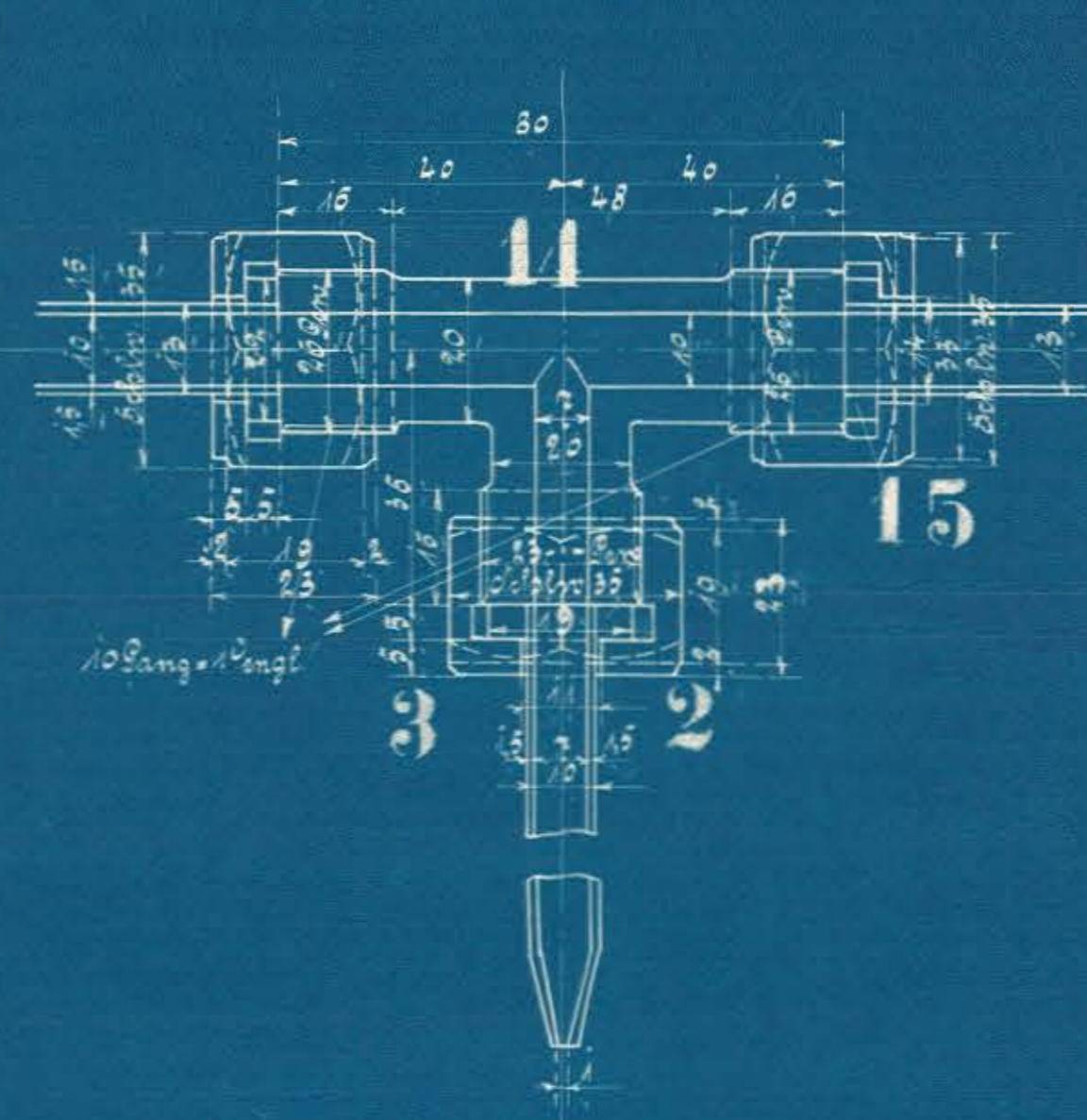
Versteckbohrung f. Stöpselbohrung



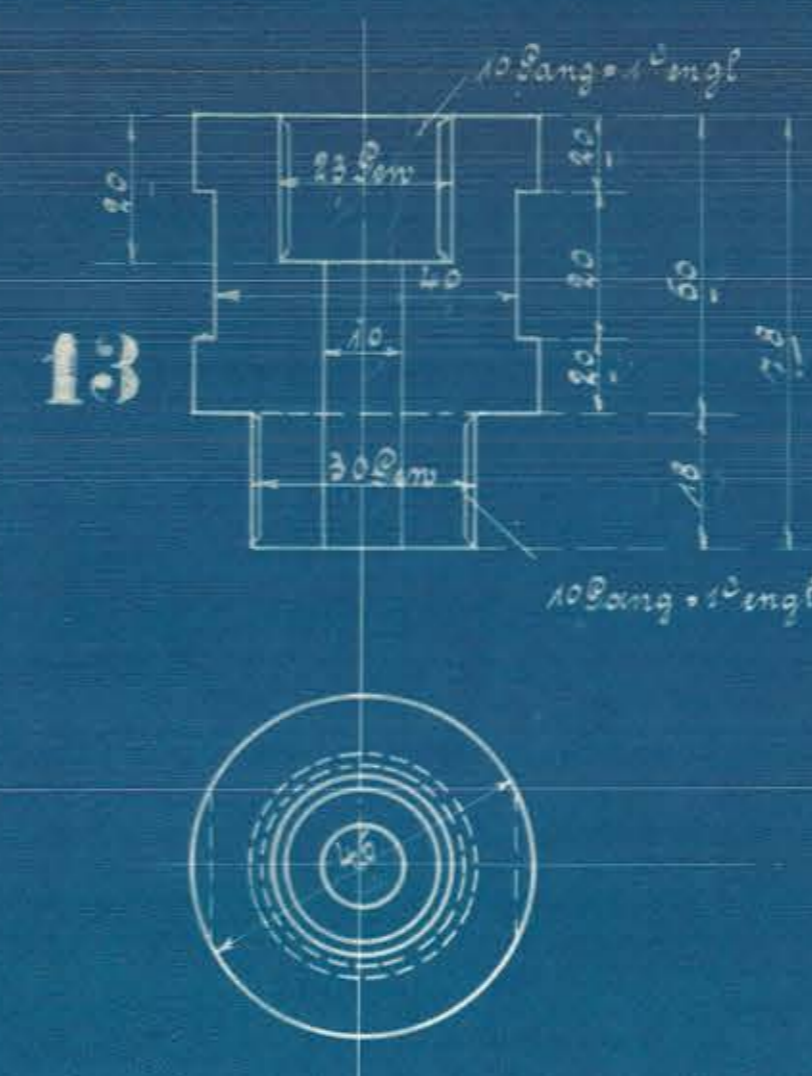
Stützen am Ölgefäß



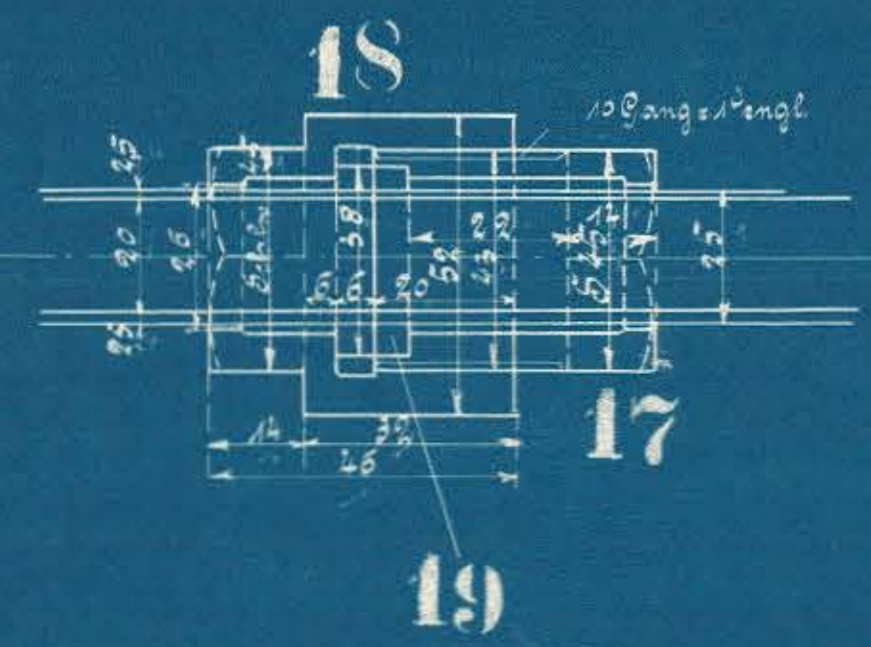
T-Stützen für Dampfleitungen



Versteckbohrung f. Dieselmanometerventil



Versteckbohrung für Dampfleitung zur Turbine



Stückzahl	Benennung	Nummer	Material	Werkstatt	Material Bestimmung für eine Lokomotive		Fertig-Gewicht kg
					Zeichen	Dimensionen und Modellzeichen	
4	Stöpselventilen	2	St-6				
5	Abweiserhülften	3	St-6				
17	Außerschlag	4	St-6				
4	Versteckbohrschrauben	5	St-6				
1	Außerschlagventil	6	St-6				
1	mit Abweisige	7	St-6				
2	Stützen	8	St-6				
2	Abweiserhülften ausw	9	St-6				
3	Versteckbohrung	10	St-6				
11	Versteckbohrungen	11	St-6				
1	Abweiserhülften	12	St-6				
1	Versteckbohrung f. Dieselmanometerventil	13	St-6				
1	T-Stützen	15	St-6				
2	Abweiserhülften	17	St-6				
2	Außerschlag	18	St-6				
1	Stützen	19	St-6				
1	Abweiserhülften	20	St-6				
2	Außerschlag	21	St-6				

HENSCHEL & SOHN
CASSEL

Die Stützen & Versteckbohrungen

zu den A.C. Fender-Lokomotiven

für die Holding Südbahnen, Holding

Fabr.-Nr. 10695/96

Anordnung 23 58