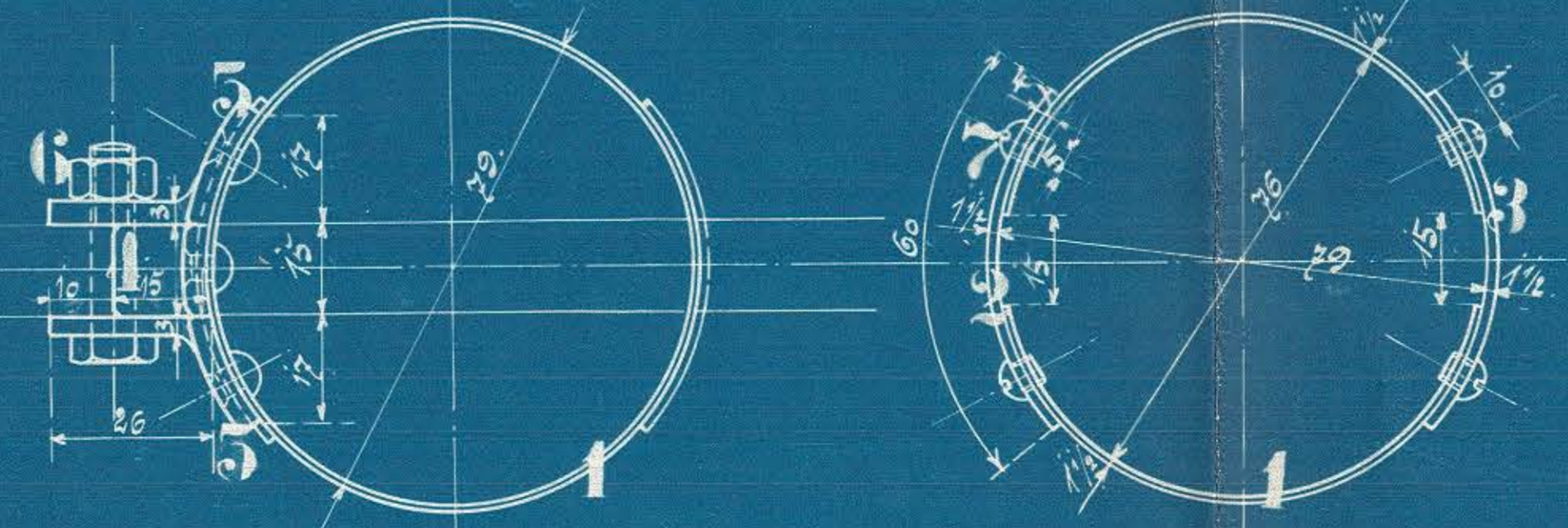
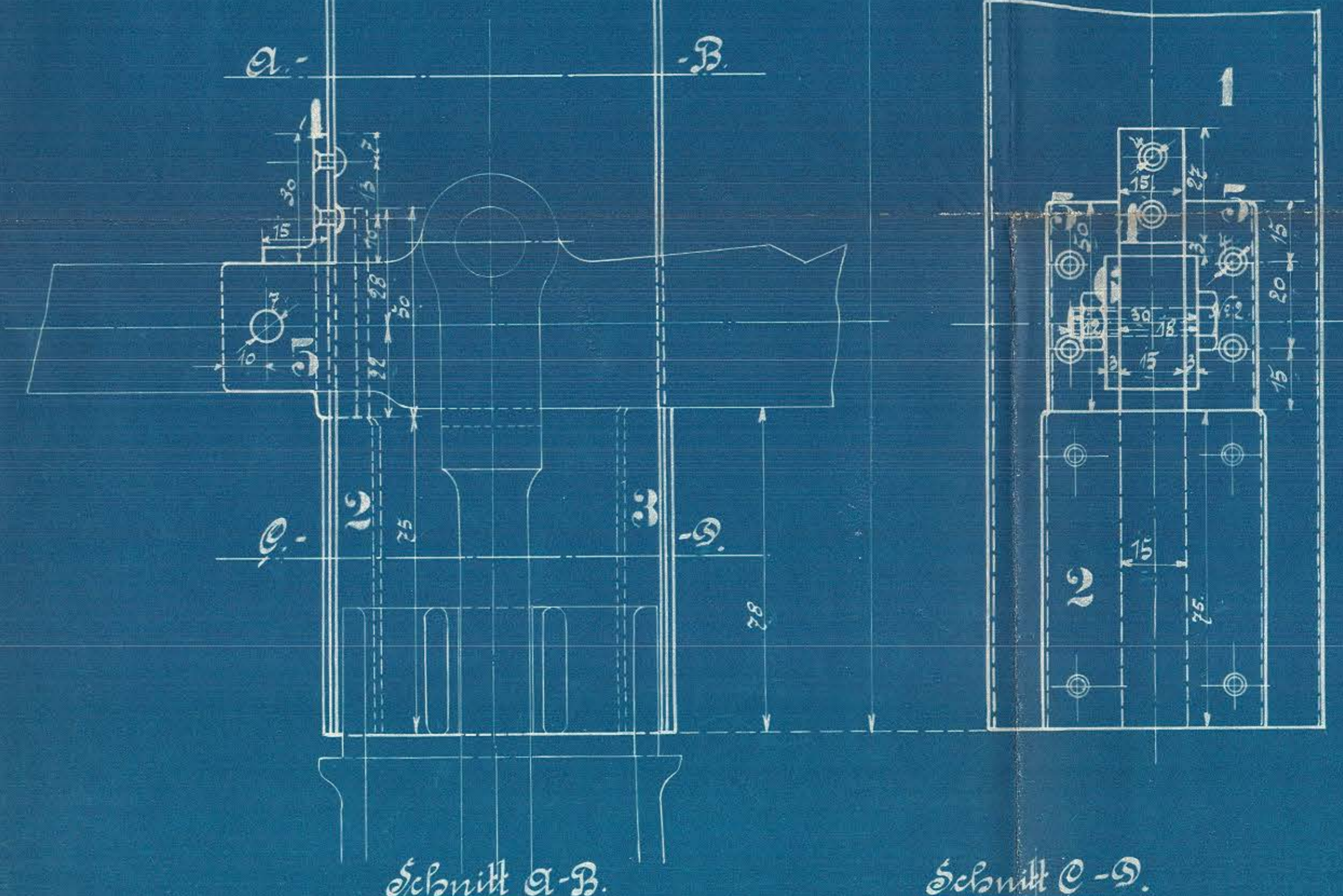


Ausführung für eine Lokomotive.

Stückzahl	Benennung	Nummer	Material	Bemerkung	Materialbestellung für eine Lokomotive	Dimensionen und Modellzeichen	Fertig-Gewicht kg.
2	Tuben	1	Fe. bis.				
2	Werschleißbleche	1	"				
2	"	1	"				
2	Stiene Winkel	1	"				
4	"	2	"				
2	Schrauben Ø 12 m. Nuten	1	"	Reinl. 2 Lj. 1912			
16	Schrauben	1	"	Reinl. 2 Lj.			
1	Winkelblech (Untertheil)	1	"				
1	" (Obertheil)	1	"				
1	Flachblechenring (2teilig)	1	"				
2	Flachblechen	1	"				



HENSCHIEL & SOHN  
CASSEL

Schornstein u. Bekleidung f. Sicherheitsventil  
für 1 C Heißdampf-Tender Lokomotiven

der Halding-Südbahnen, Halding.

Fabrik Nr. 10695/96

Zeichnung Nr. 37A