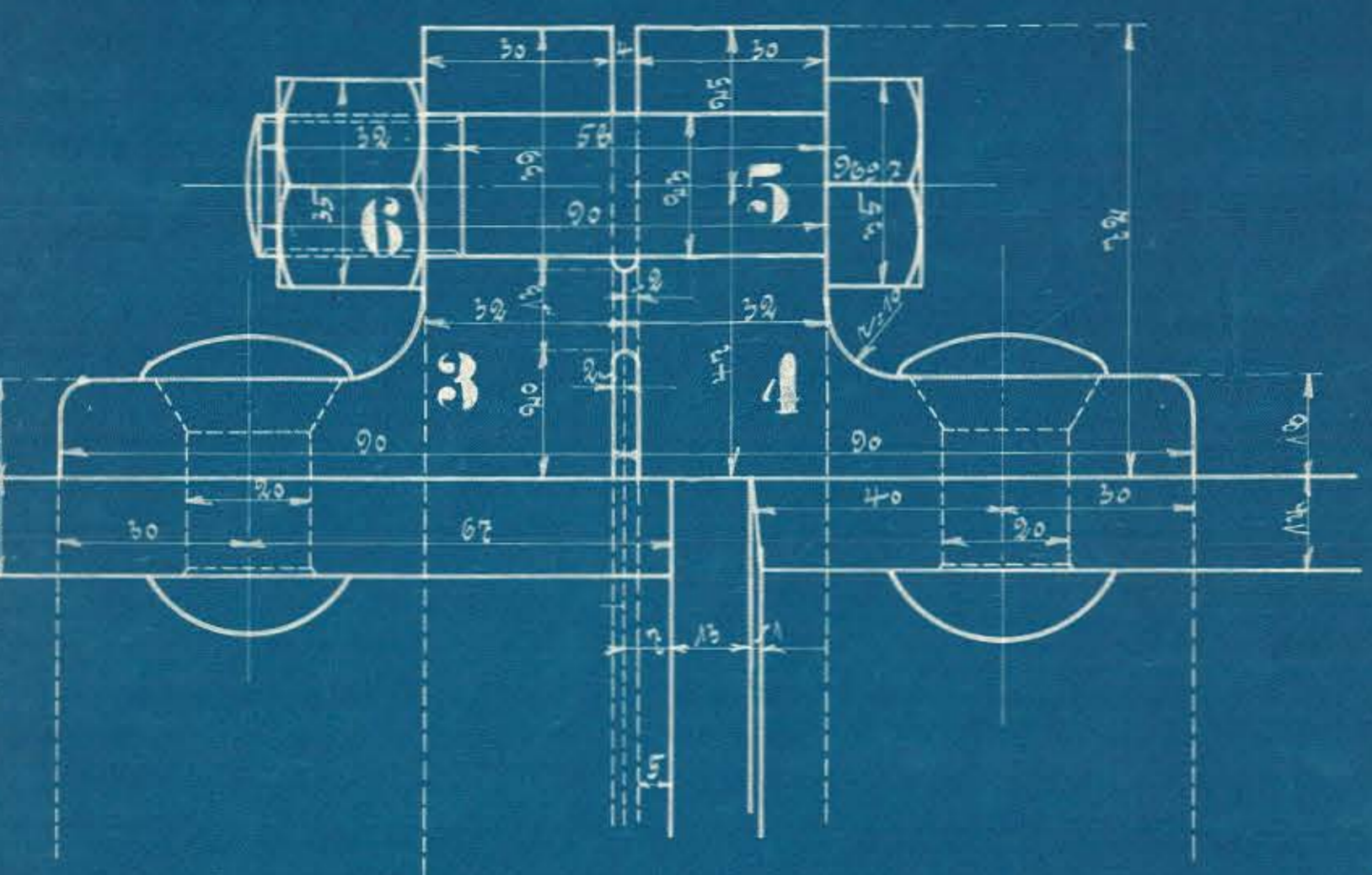
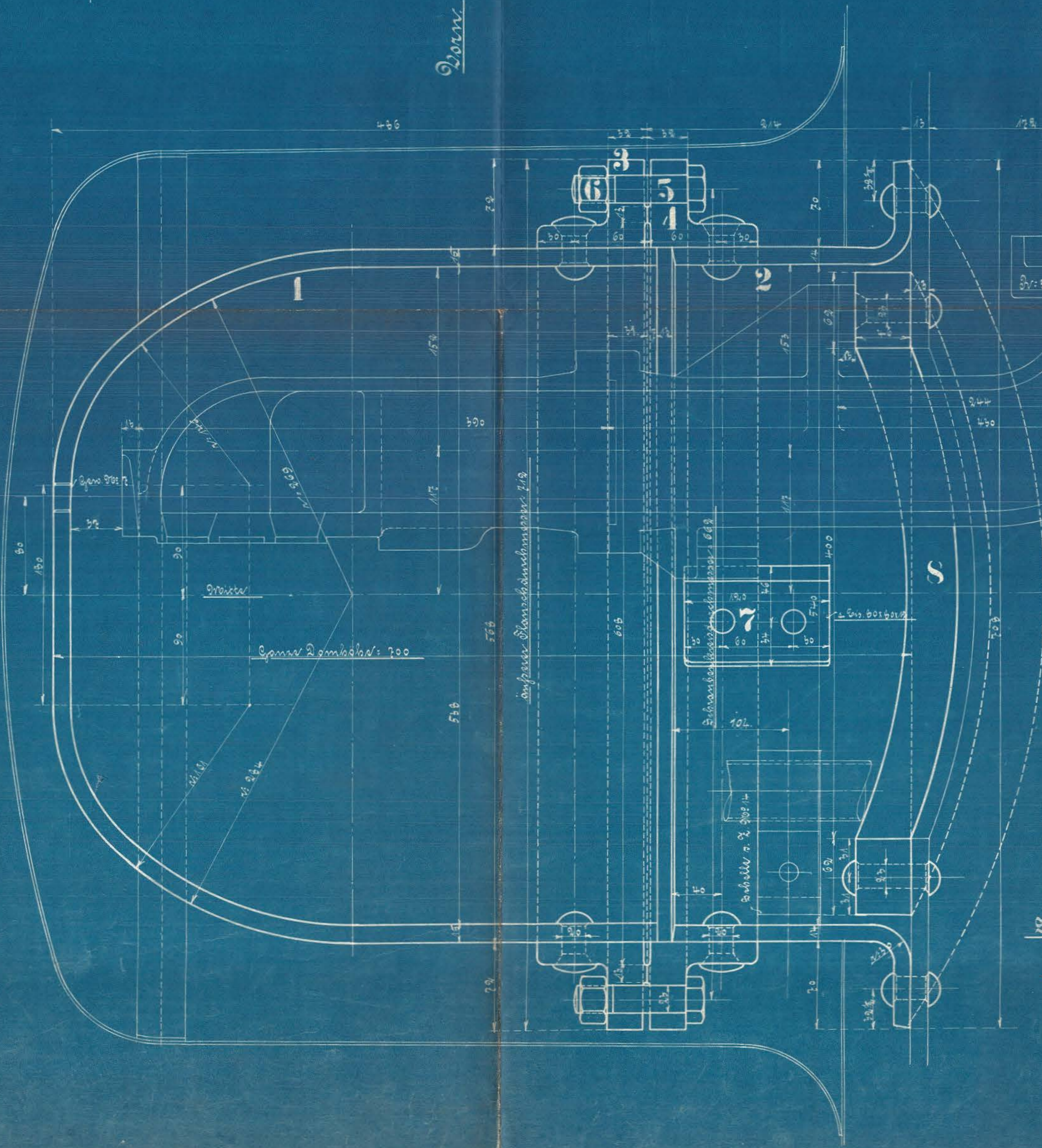


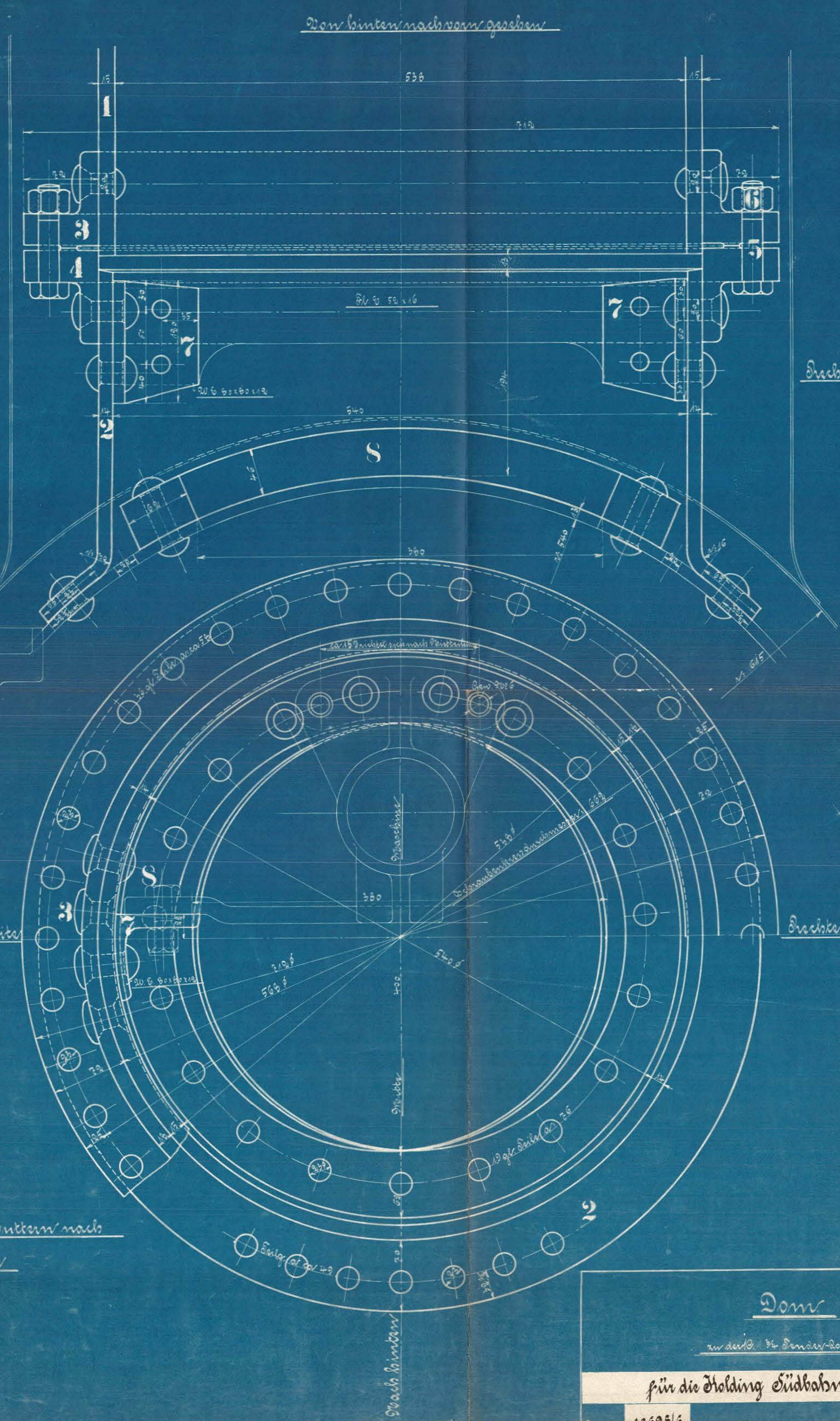
Ausführung für eine Lokomotive.				Material-Bestellung für eine Lokomotive		Fertig-Gewicht
Stückzahl	Benennung	Nummer	Material	Bemerkung	Dimensionen und Modellzeichen	kg:
1	Domkammer	1	St. 3			
1	Domfuß	2	" "			
1	oberer Domflanschring	3	" "			
1	unterer " "	4	" "			
26	Schrauben Ø 12	5	" "			
26	Wenteln Ø 12	6	" "			
2	Winkel rechts u. links	7	" "			
1	Domverankerung	8	" "			



Dom



Schrauben und Wenteln nach dänischer Tabelle



Dom
zu der dän. Lokomotive
für die Helsing Südbahnen, Helsing.
Fol. 10 695/6. 13