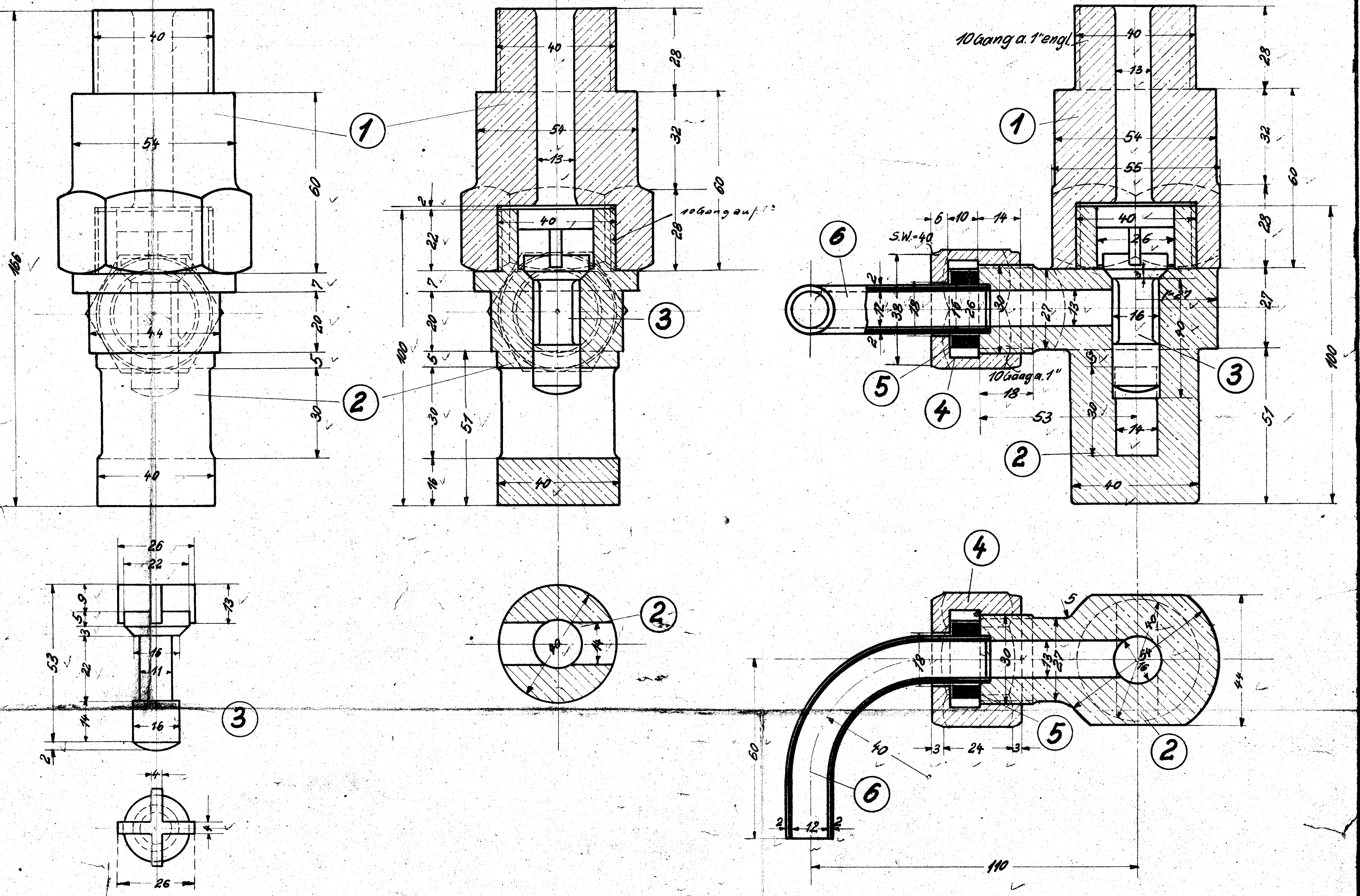


Auftr.-Nr.	Fabr.-Nr.	Anzahl	Stückliste	Besteller	Bemerkungen	Unterschrift		
						Datum	Büro	Betrieb



6	Abaufrohre	6	K.						L
6	Dichtungsringe	5	K.	Vom 335					PI
6	Überwurfmuttern	4	R.G.	Flange					PI
6	Ventilkegel	3	St.	Vom 686					
6	Ventilgehäuse	2	R.G.	4 456 a					
6	Ventilstutzen	1	R.G.	Flange					PI

Schlüsselweiten nach den Tabelle.

c	b	a	Benennung	Teil	Werkstoff	Bemerkungen	Modell od. Gesenk	Werkzeug	Schablone	roh fertig	Arbeitsv. teilung
Stückzahlen			Hauptzeichnung an: PI 337								
			2. Ausfertigung an: L								
			3. Ausfertigung an: M. u. K.								
			4. Ausfertigung an: M. u. K.								

Gültig für folgende Lokomotiven
2022/29 20049 2048786

Zeichnung ist genehmigt mit Schr. vom		Gesch. Nr.	
Änderungen		geändert	
Nr.	Teil	Art der Änderung	Schr. Nr. Datum
Datum		Name	
Gezeichnet	15.1.29	H. J. ...	
Gepasst			
Gepüßt			
Nachgeprüft	16.1.29		
Maßstab: 1:1		Maße in mm	
		Ursprung: 2022/29	

1B1-H-T.L.

HENSCHEL & SOHN GmbH
CASSEL
Abteilung: 72 II

Cylinderventil

1884