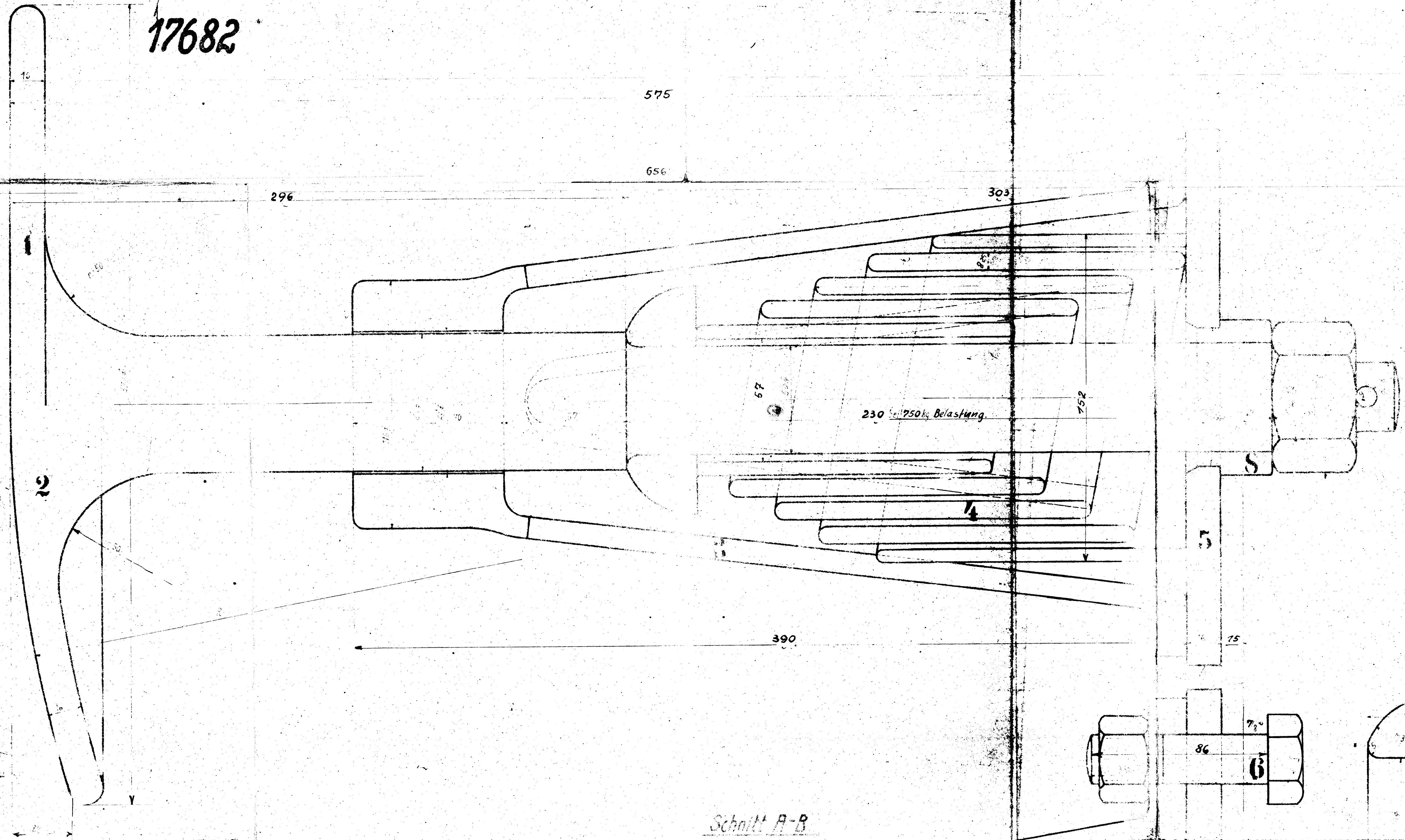
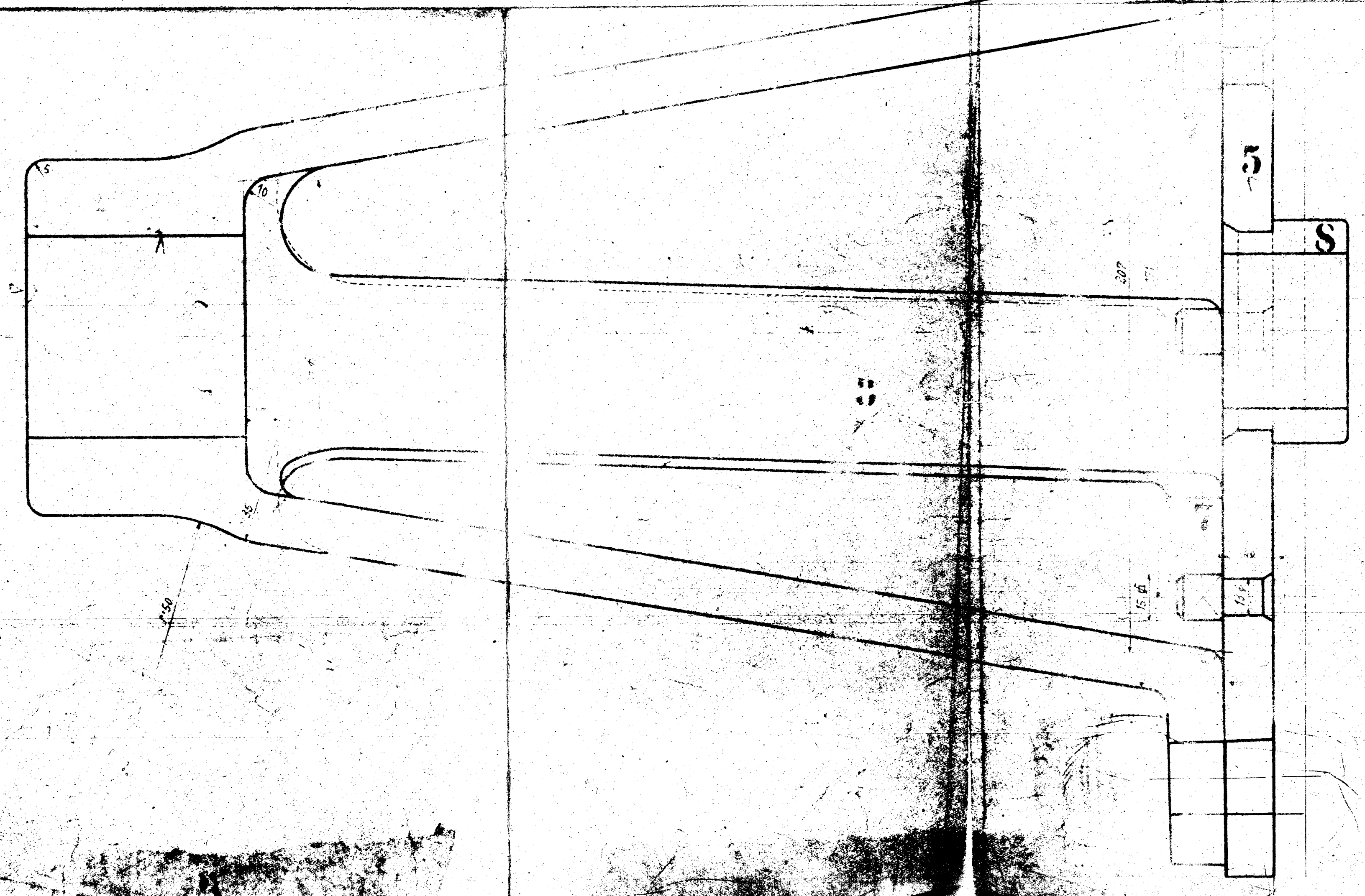
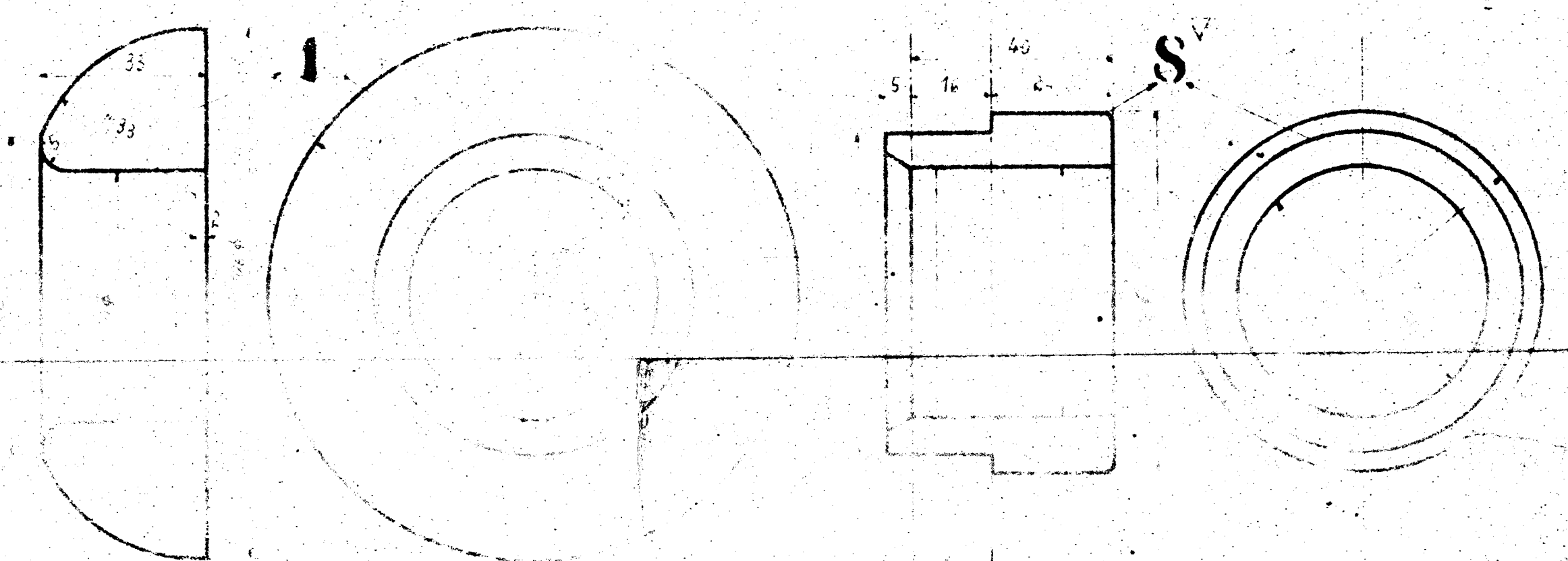
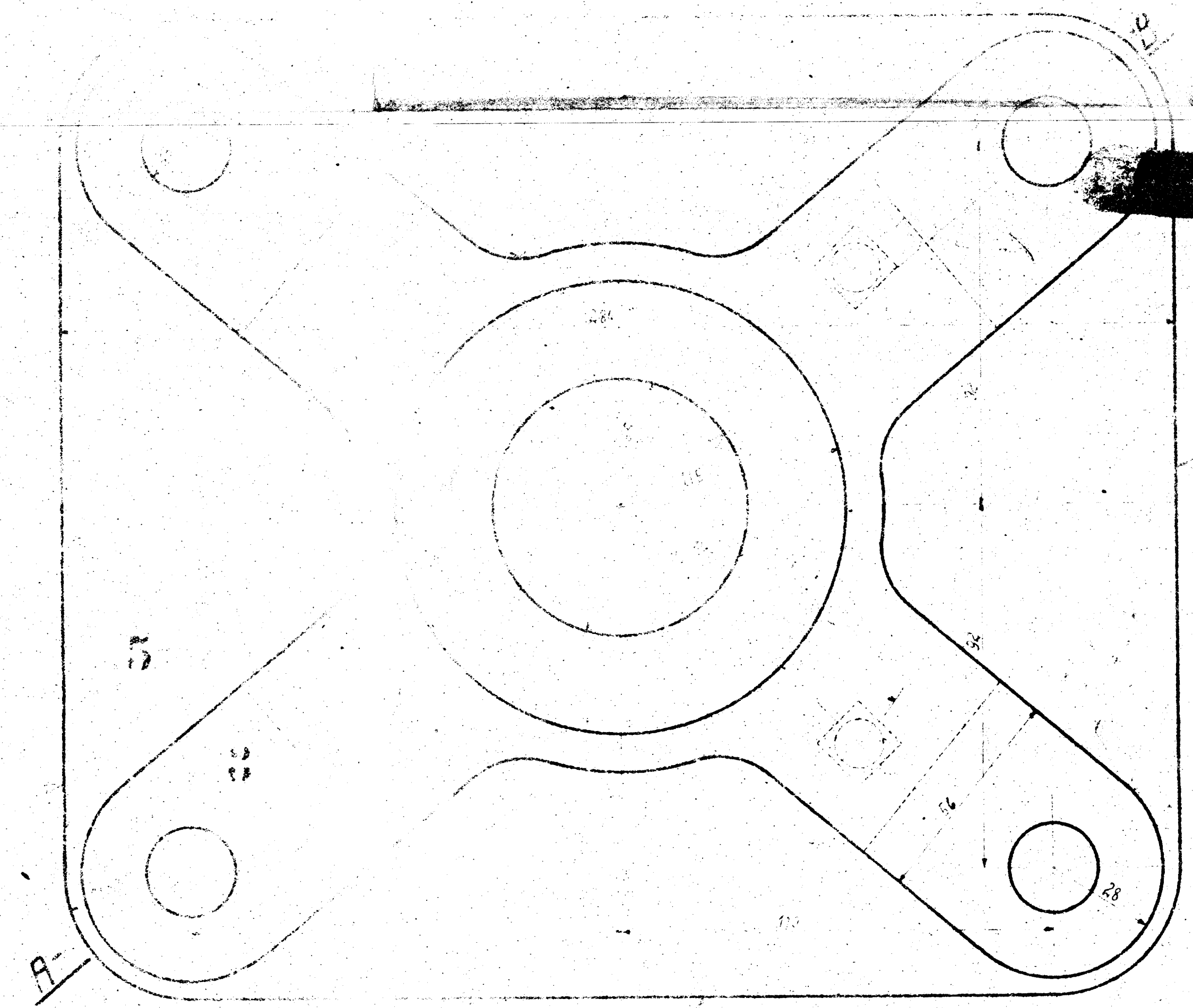


17682

E-Nr.10.26-27



Schnitt A-B



Ausführung für eine Lokomotive				Materialbestellung für eine Lokom.	
Stückzahl	Benennung	Nummern	Material	Werkstoff	Abmessungen und Modellzeichnungen
2	Pufferstempel mit Sperrkeil	1	Fl. L.	H ₂ E, MS, E	
2	Pufferstempel mit Sperrkeil	2		H ₂ O, MS, E	
4	Pufferkreuze	3	Stahl	H ₂ E	
4	Pufferkreuze	4		H ₂ E	
4	Pufferkreuze	5		H ₂ E	
16	Schrauben + Mutteln	6		E, E	
16	Schrauben + Mutteln	7		E, E	
4	Pufferkreuze	8		E	
φ	Schrauben + Mutteln	9		E	

Schrauben und Mutteln nach dänischer Tabelle.

Gültig für folgende Lokomotiven:
17682, 20041/50, 20488/86

Puffer

Henschel & Sohn
Cassel. Abtg. L.B. IV.
1-C-Heißdampf-Lok.
für Troldhede-Holding
Jernbane
Urspr. Fabr.-Nr. 17682
104