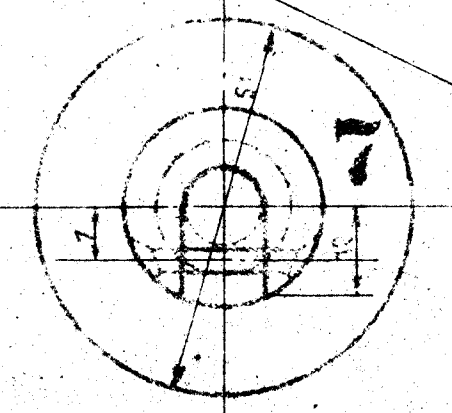
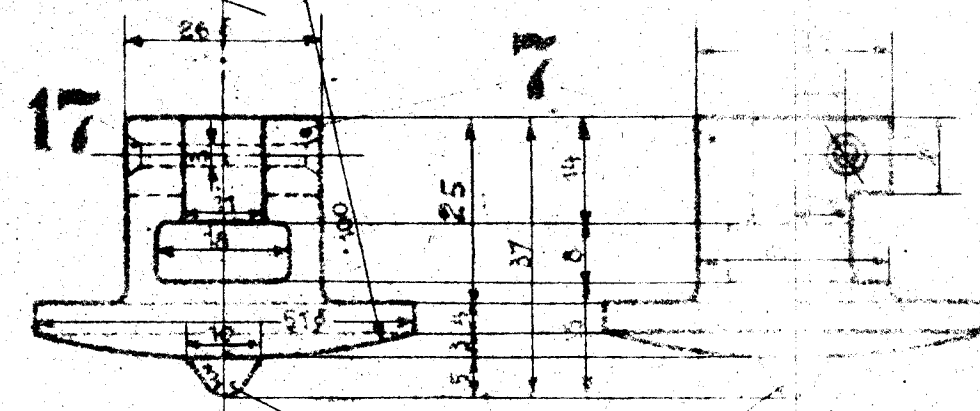
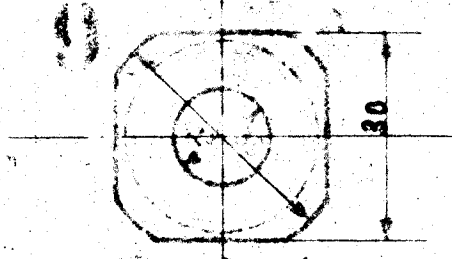
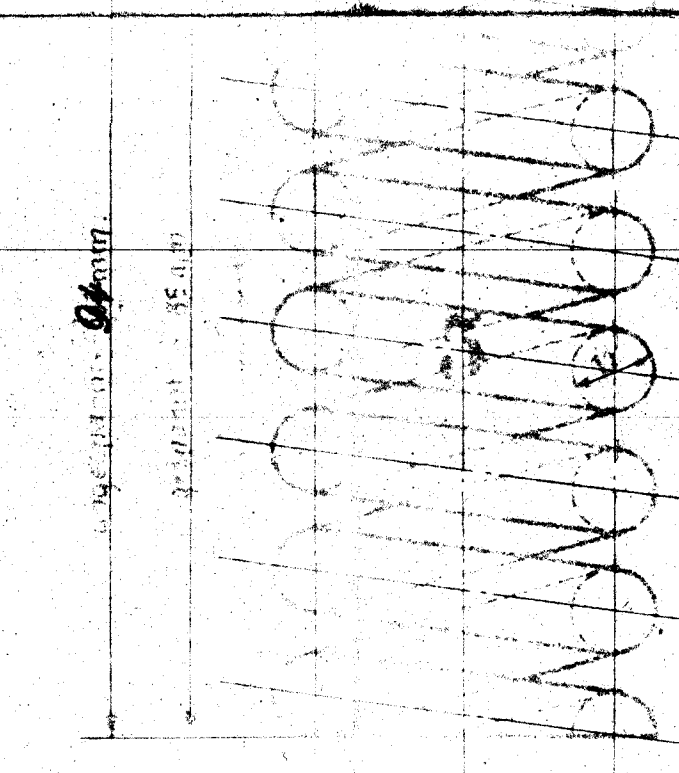
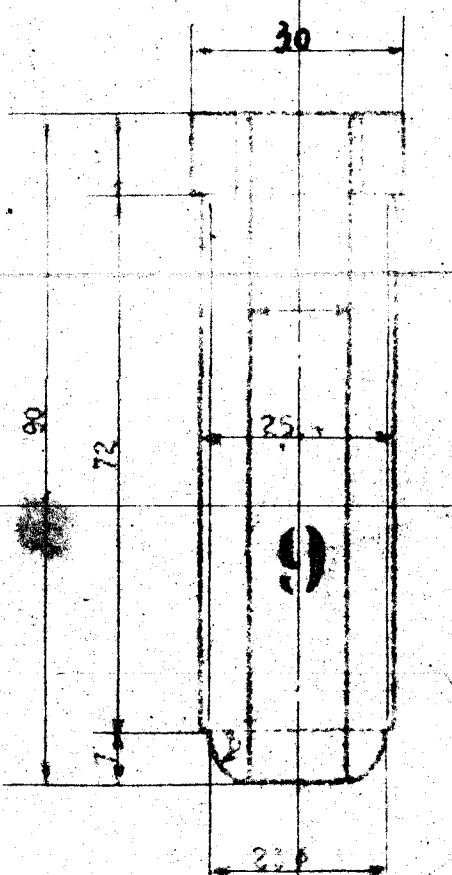
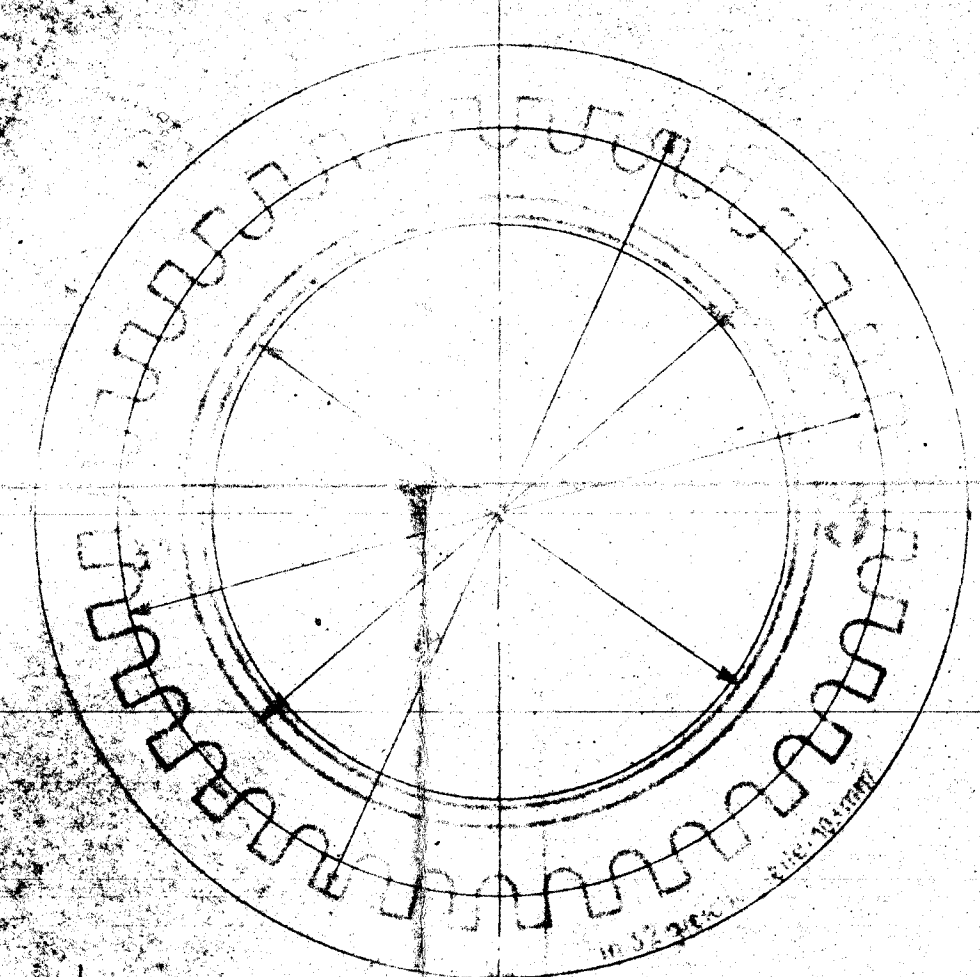
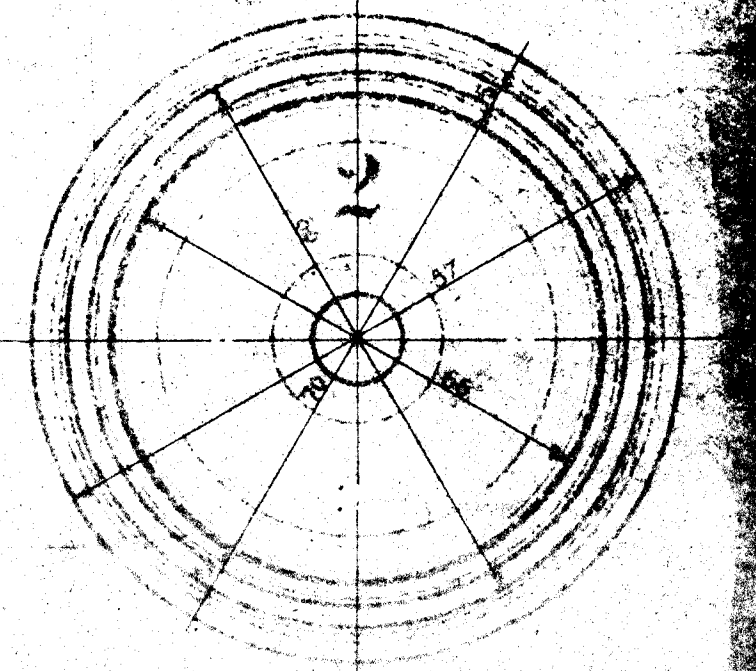
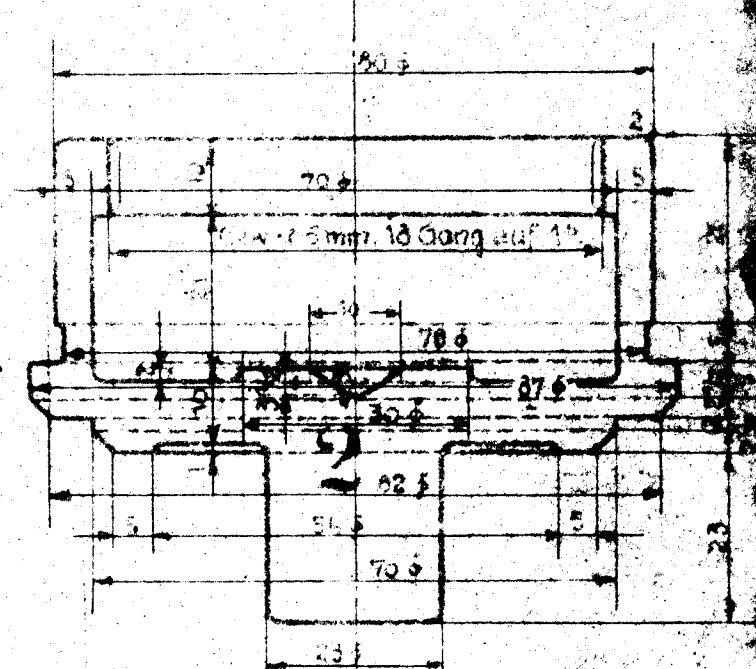
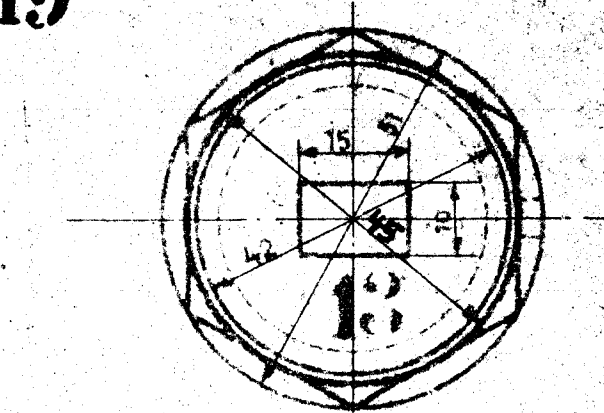
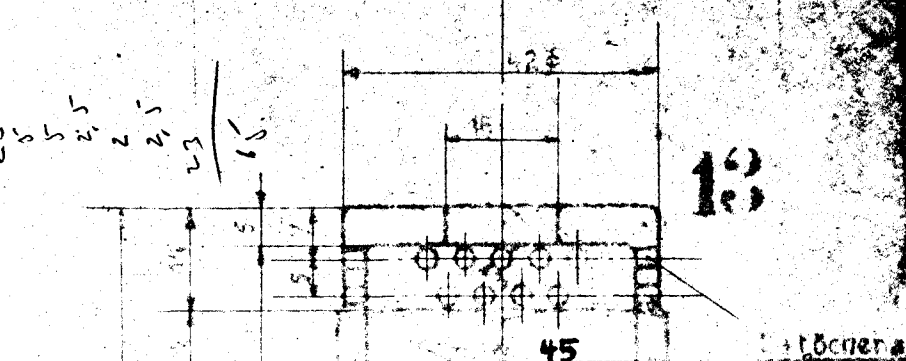
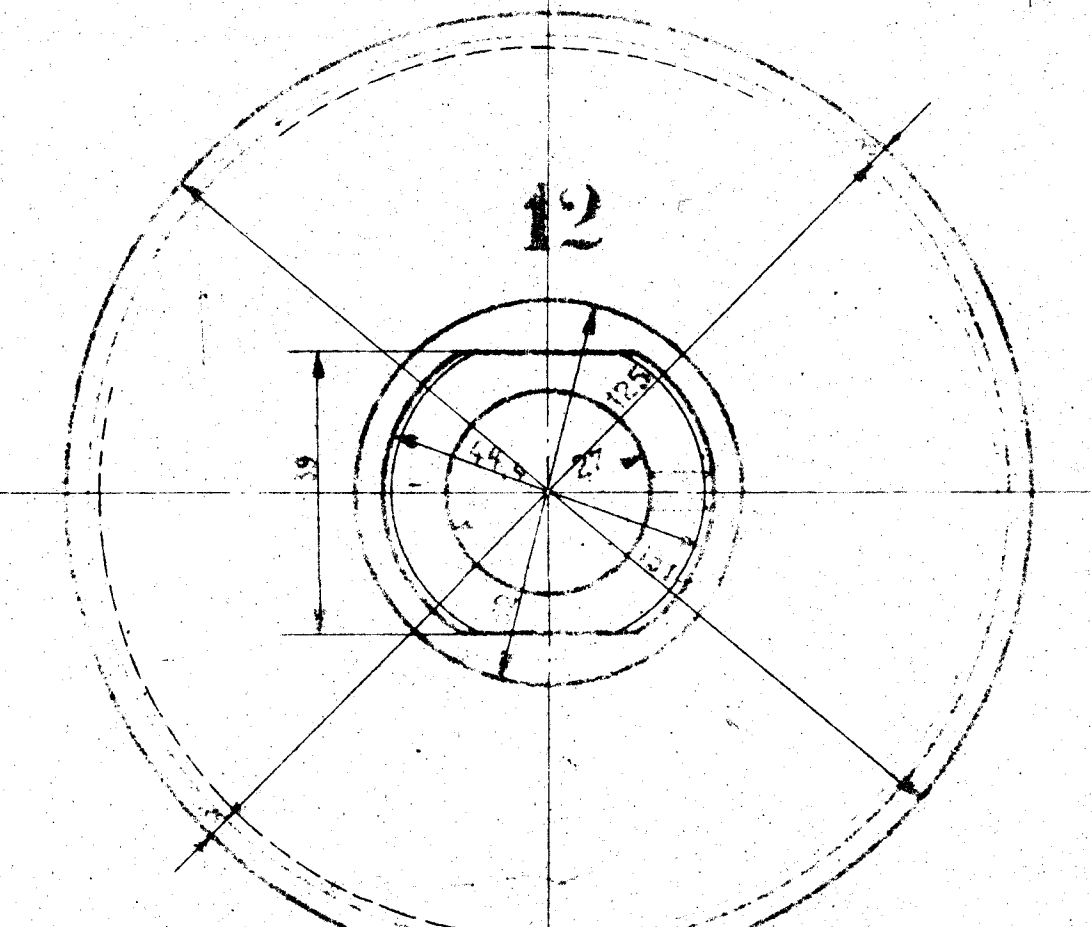
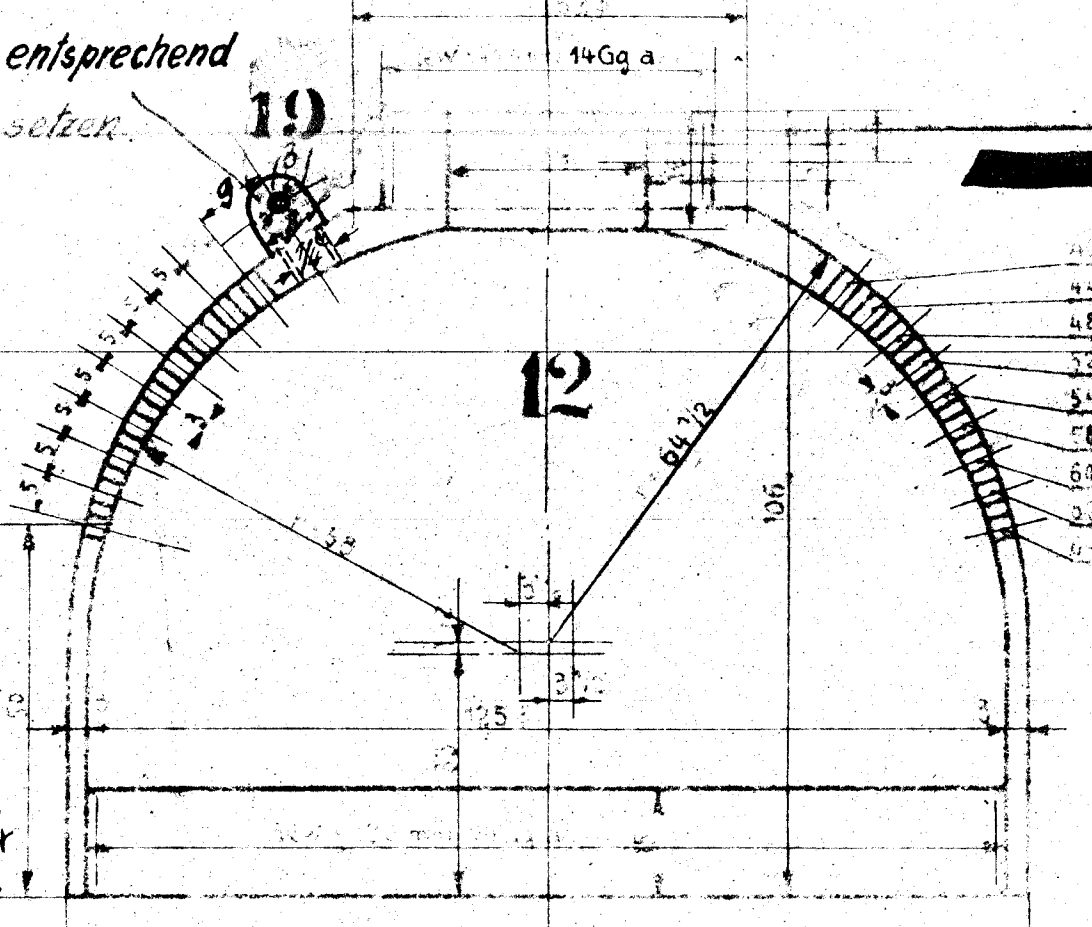
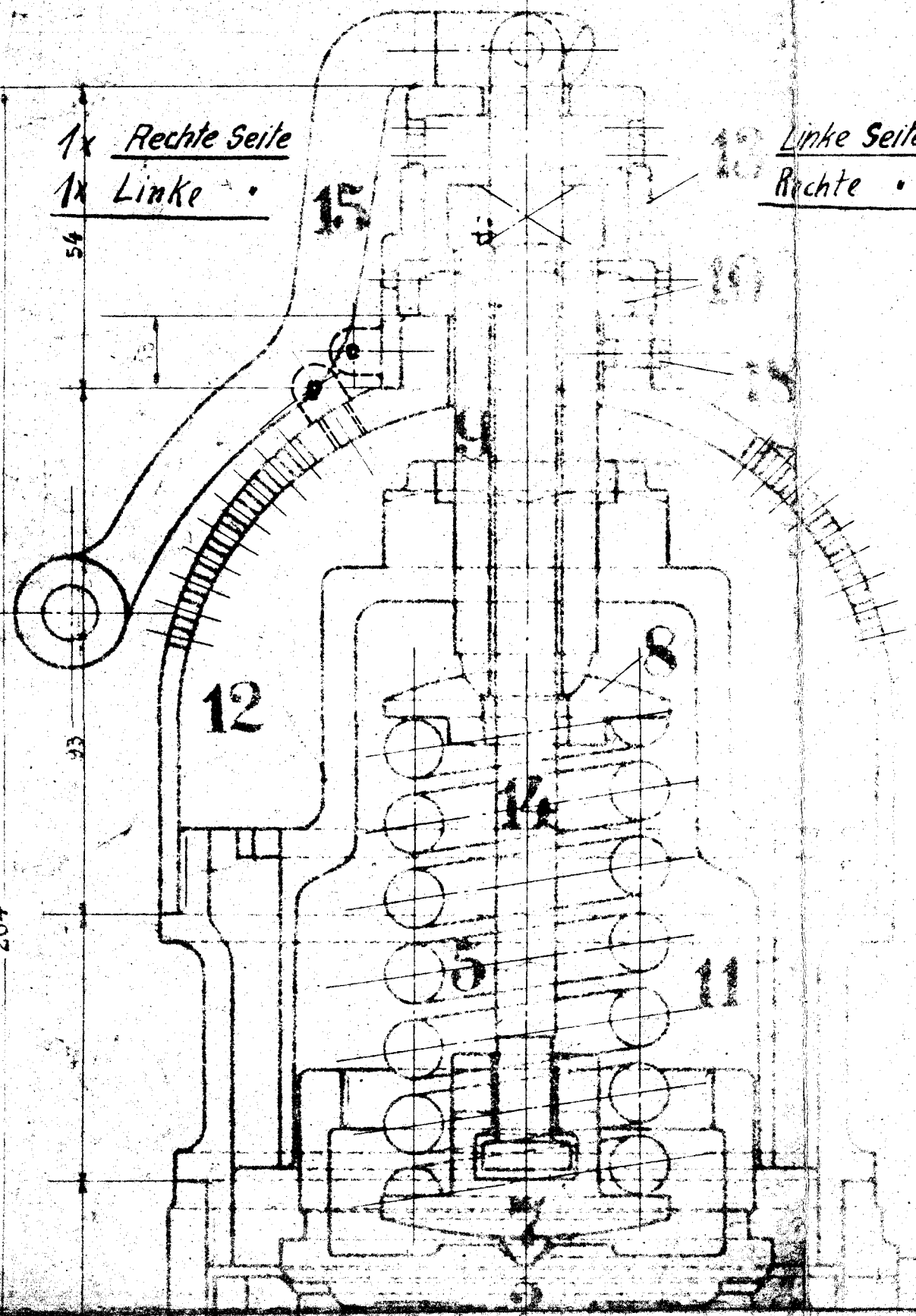


Dieser Nocken ist bei Montage entsprechend dem Nocken aus Pos. 13 zu setzen.  
8 mm breit.

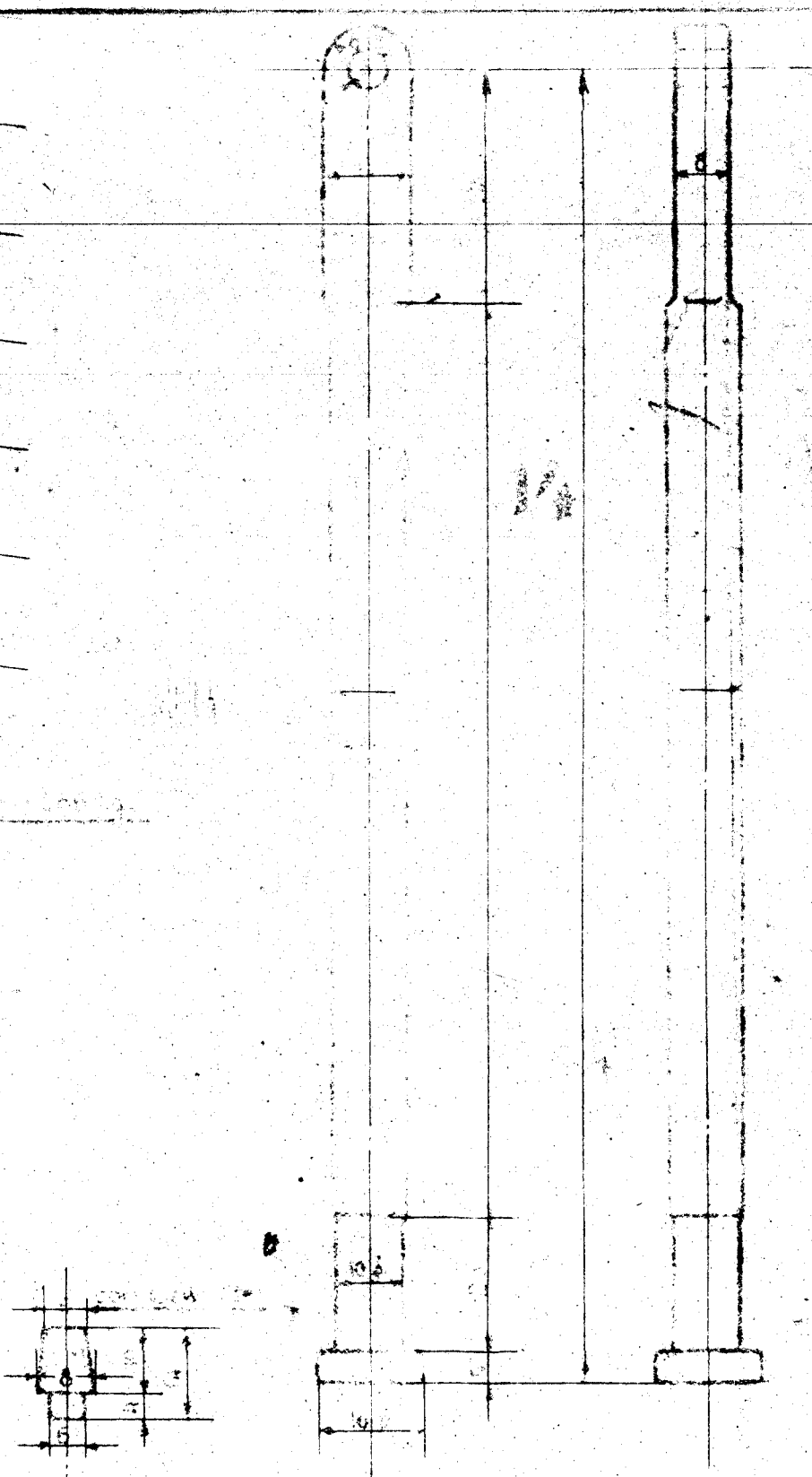
2 1/2 Zoll

1x Rechte Seite  
1x Linke

Linke Seite 1x  
Rechte 1x

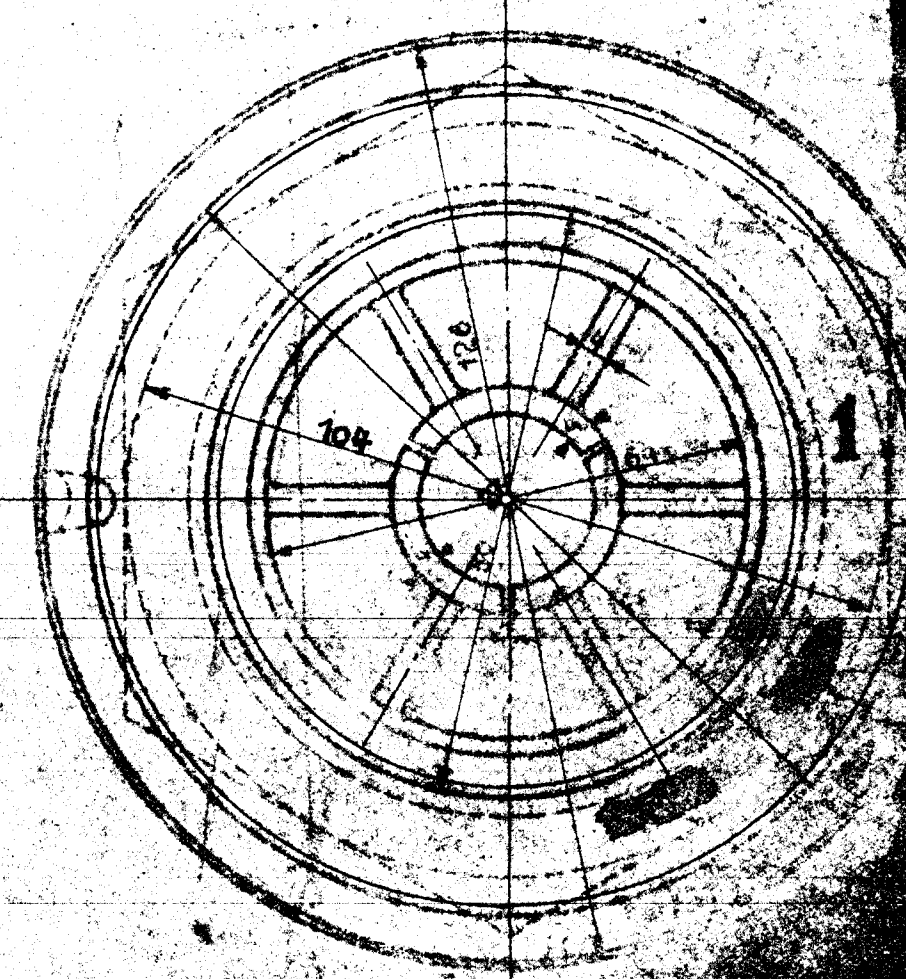
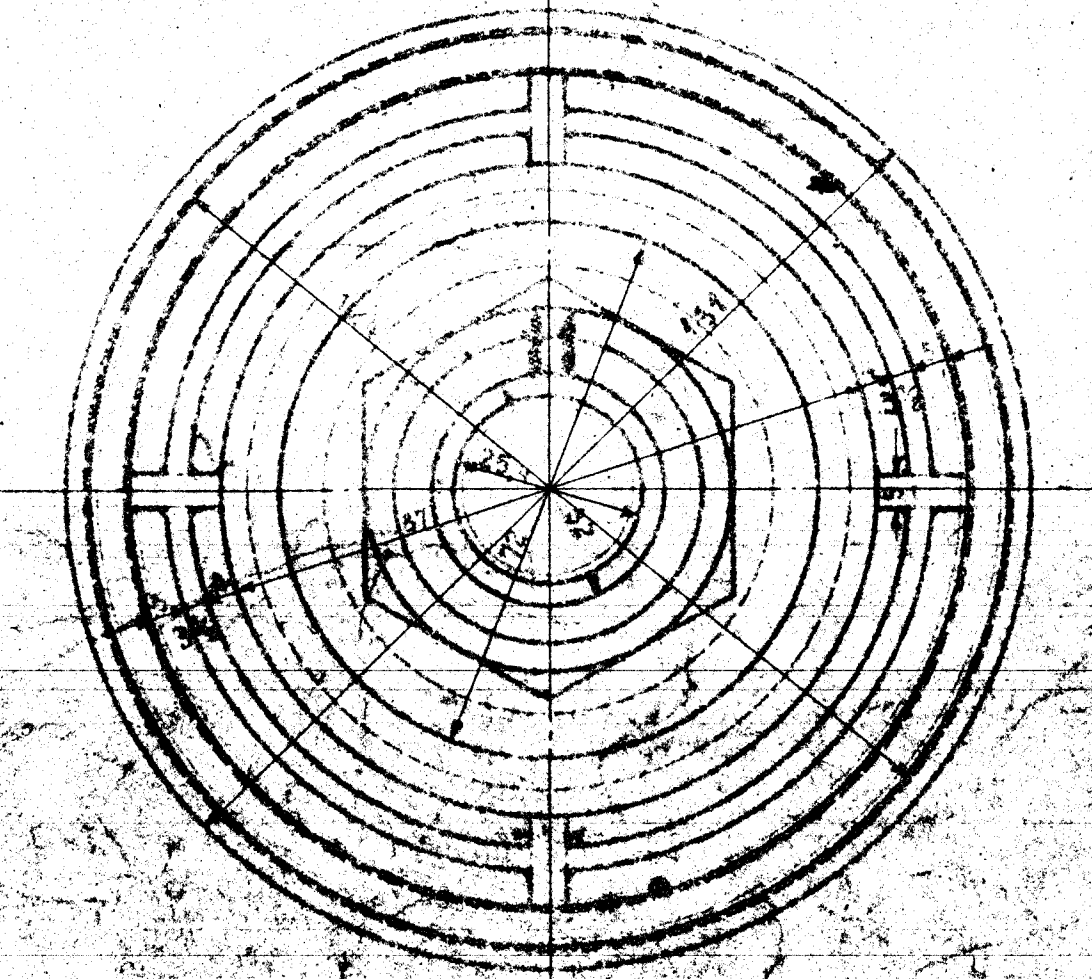
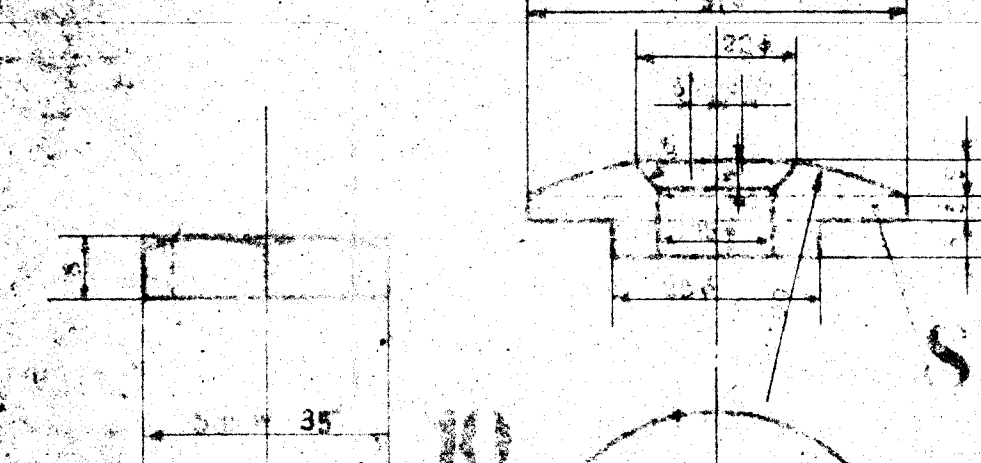
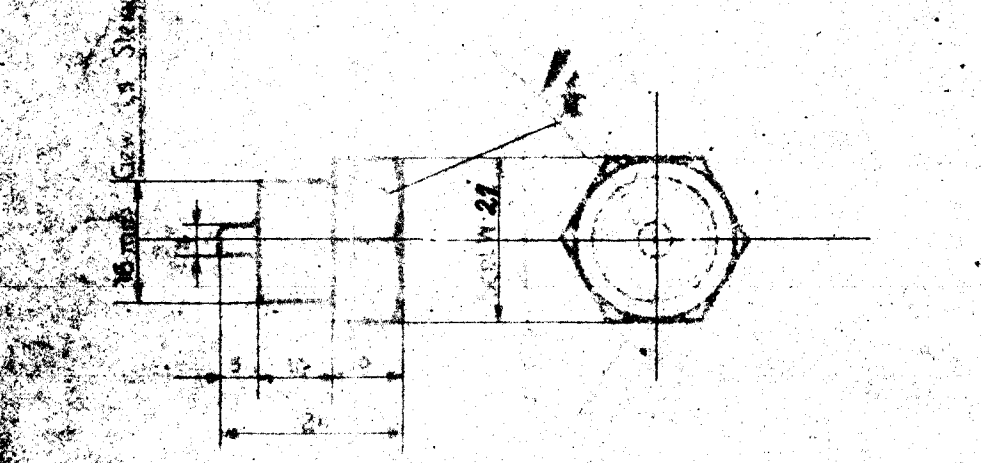
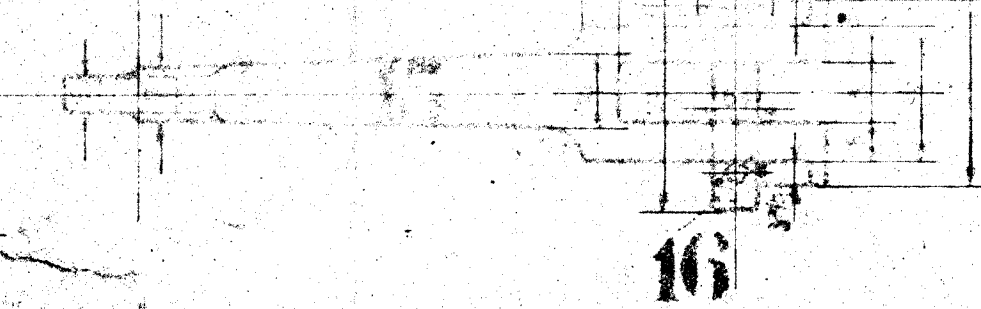
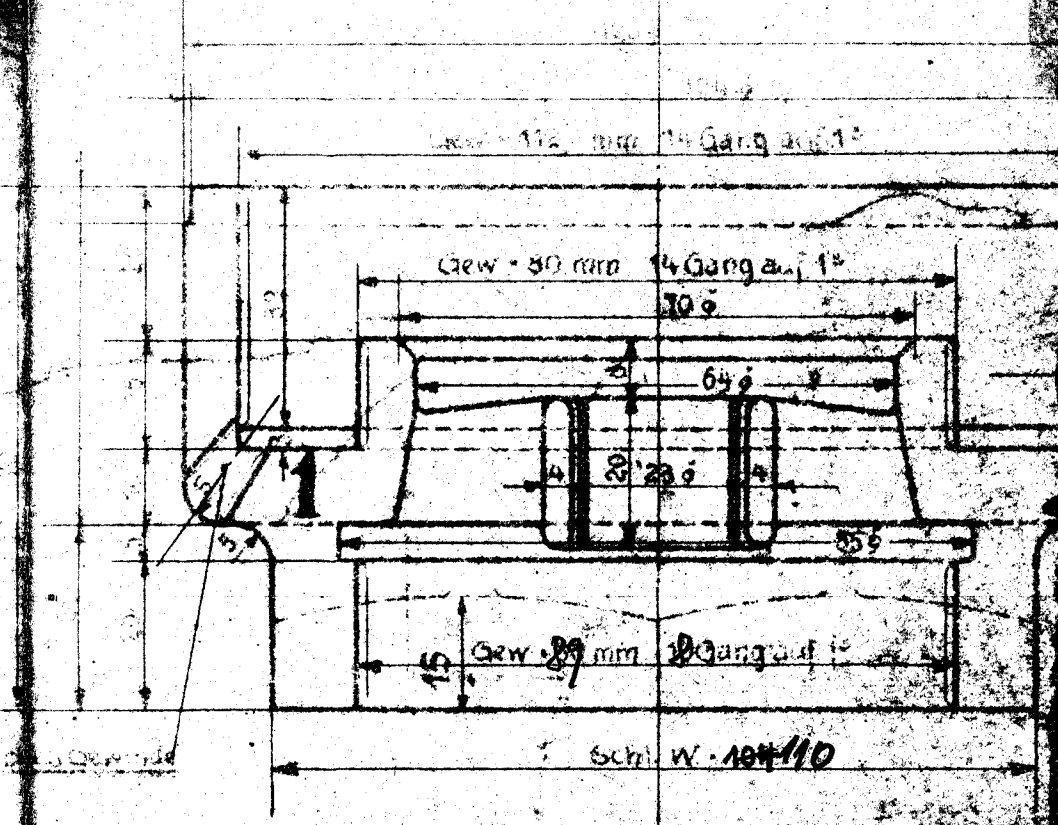
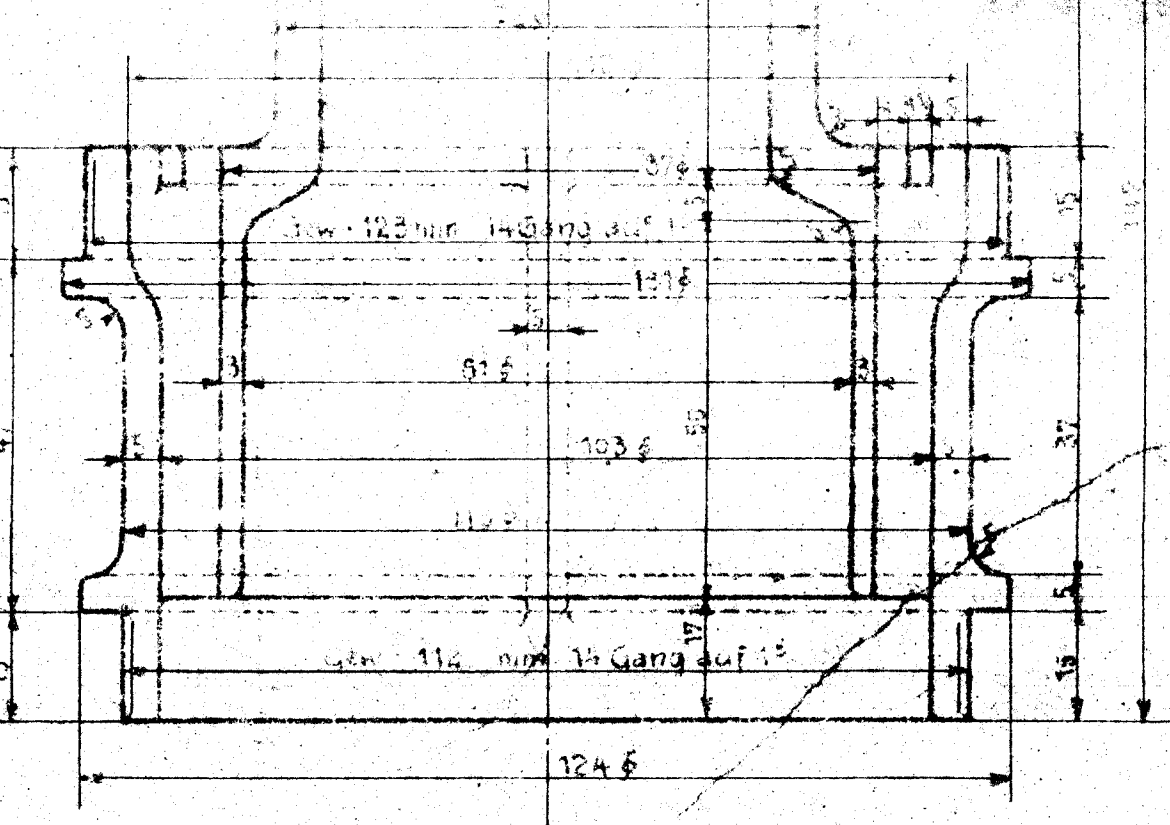


6



Alle sichtbaren Flächen werden blank poliert.

Das Ventil ist so zu regulieren, daß es bei Überschreitung eines Druckes von 12 Atm. sofort abläßt, es muß sich dann nach dem Sinken des Druckes auf 11,5 Atm. wieder schließen.



Lagerung für Rotguss  
88% Kupfer  
10% Zinn  
Phosphorkupfer

Schrauben, Muttern  
Schlüsselweiten nach  
dänischer Tabelle

Ausführung für eine Lokomotive				Abmessungen		Parti
Stückzahl	Bezeichnung	Material	Werkstoff	Ø	h	Nr.
2	Ventilsitz	Stahl	W	Ø 6250		
2	Ventile	Stahl	W	Ø 6250		
2	Obere Druckscheiben	Stahl	W			
2	Untere Druckscheiben	Stahl	W			
2	Sichtscheiben	Stahl	W			
2	Gegenschrauben	Stahl	W			
2	Gegenmutter	Stahl	W			
2	Flansche	Stahl	W			
2	Gleichen	Stahl	W			
2	Flappen	Stahl	W			
2	Ventilstangen	Stahl	W			
2	Hebel	Stahl	W			
2	Bolzen mit Splintern	Stahl	W			
2	Stifte	Stahl	W			
2	Schrauben	Stahl	W			
4	Nocken	Stahl	W			

Gültig für folgende Lokomotiven  
20485/86

### Sicherheitsventil (Coale)

Henschel & Sohn GmbH Abteilung  
Cassel L. B. 3

1-B-1-Hebel  
Tend. Lok.

Urspr. Fabr. Nr. 20485/86

4.2.06