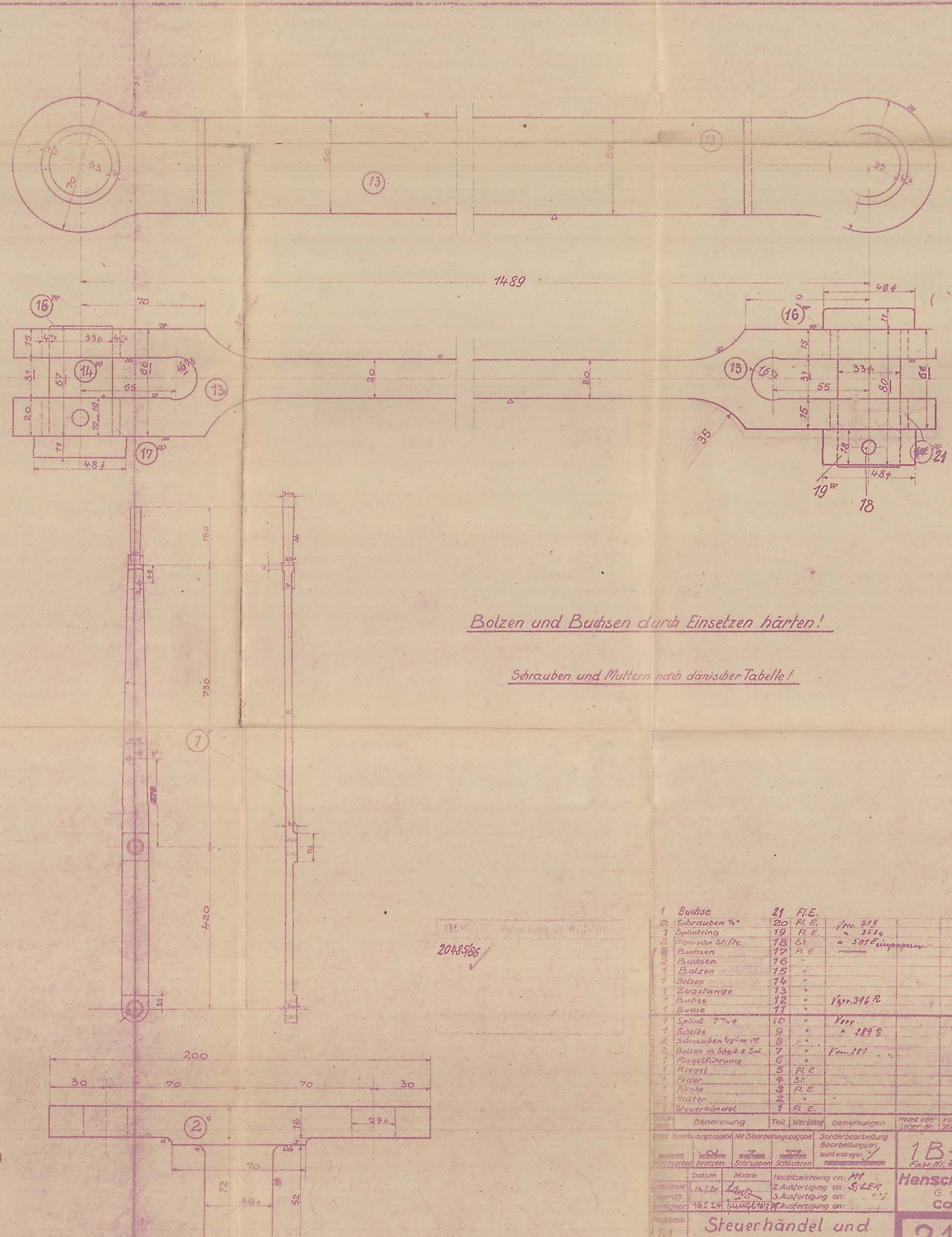
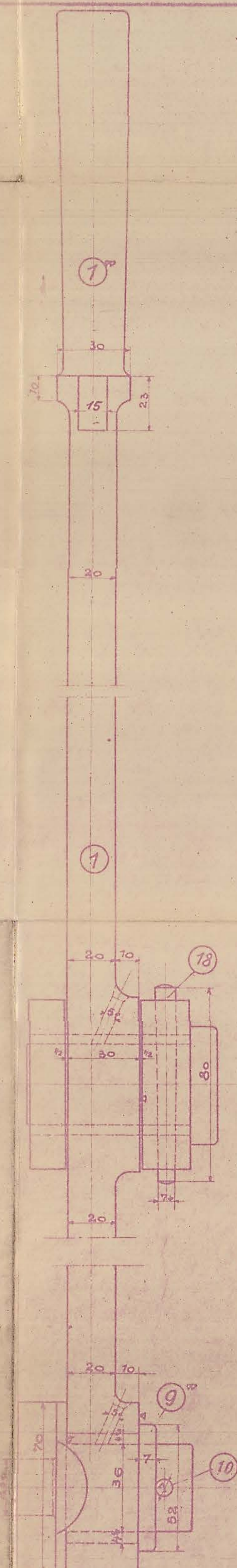
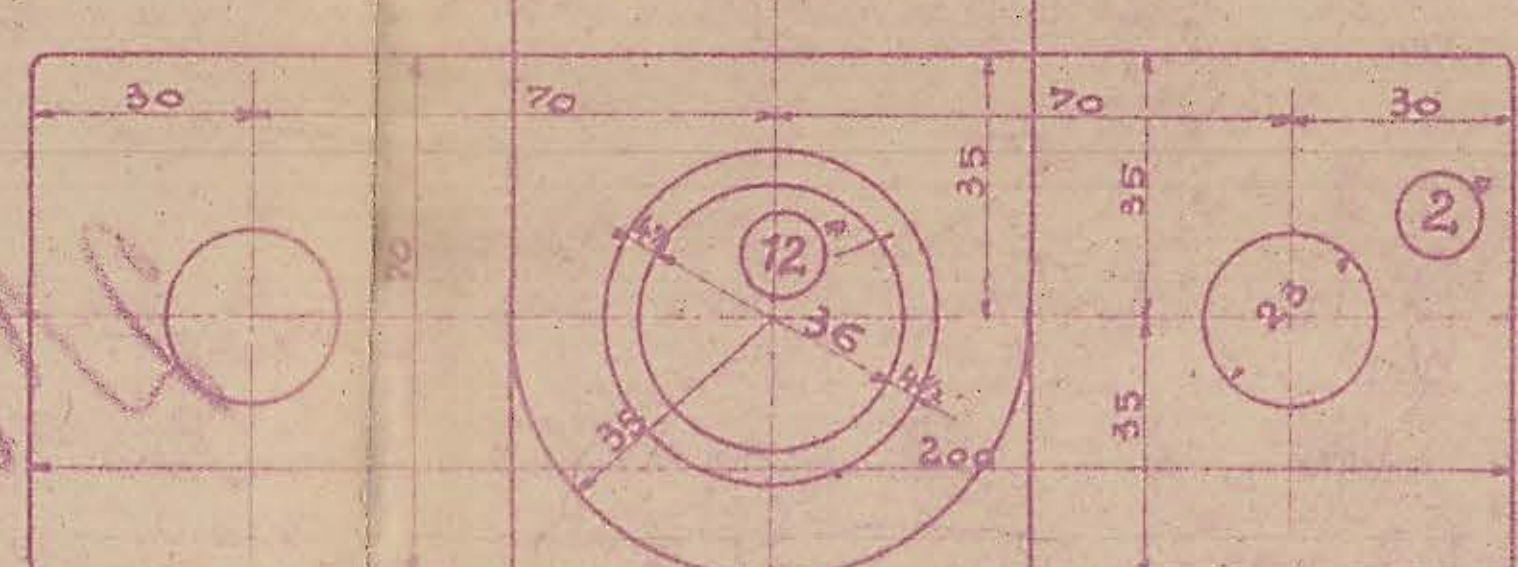
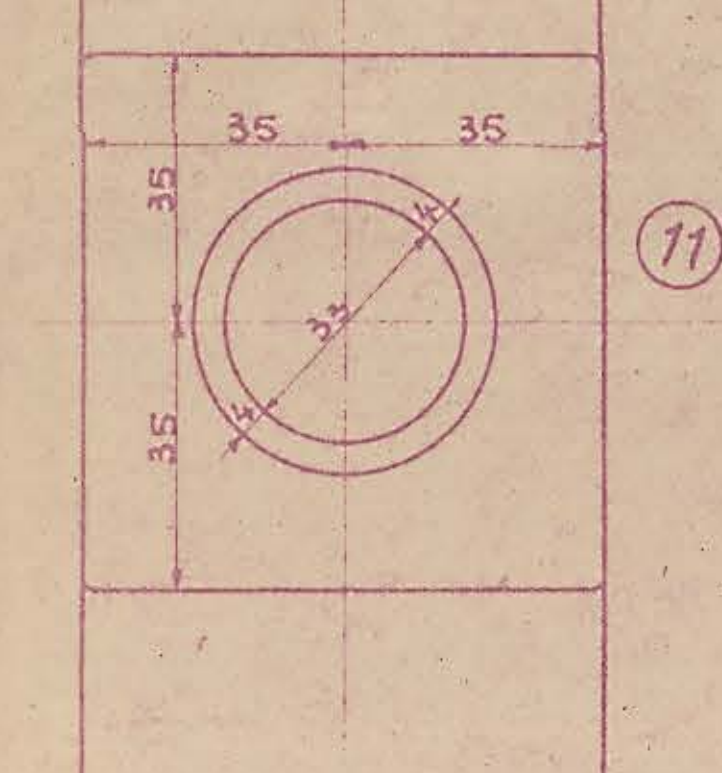
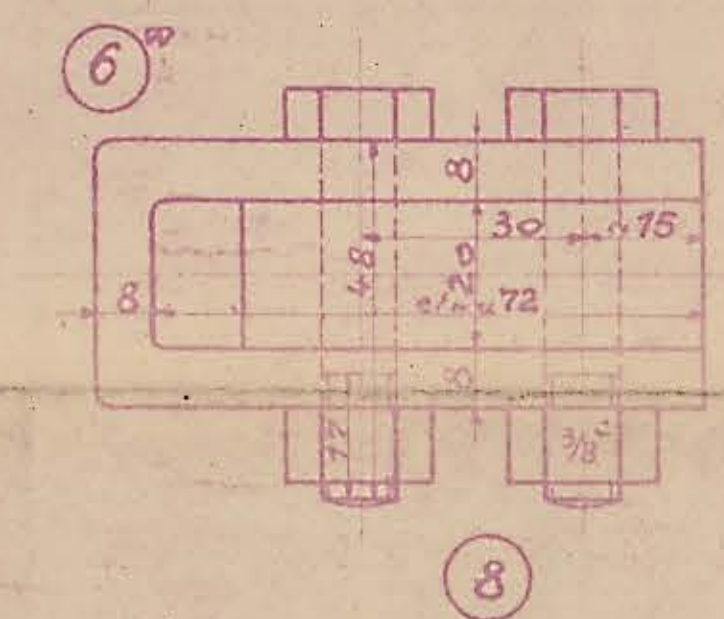
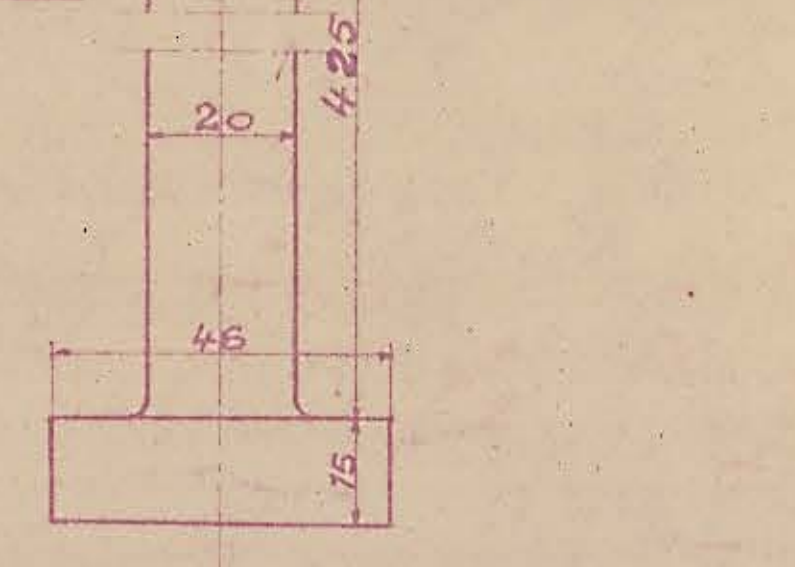


Riegel dem Einschnitt am Steuerbock anpassen!

te an-  
ssen!



Bolzen und Buchsen durch Einsetzen härten!

Schrauben und Muttern nach dänischer Tabelle!

2048566

1	Buchse	21	Fl. E.			
2	Schrauben M <sup>6</sup>	20	Fl. E.	Vorr. 219		
7	Spiltring	19	Fl. E.	152a		
2	Konische Stifte	18	SE	n. 507 Europa		
1	Buchsen	17	Fl. E.			115
1	Bolzen	16	Fl. E.			115
1	Bolzen	15	Fl. E.			115
1	Bolzen	14	Fl. E.			115
1	Zugstange	13	Fl. E.			115
1	Buchse	12	Fl. E.	Vorr. 396 B		115
1	Buchse	11	Fl. E.			115
1	Spilring 77m <sup>4</sup>	10	Fl. E.	Vorr.		
1	Schraube	9	Fl. E.	n. 289 E		
2	Schrauben 1/2" m Fl.	8	Fl. E.			115, 115
2	Bolzen m. St. & Spl.	7	Fl. E.	Vorr. 181		115, 115
1	Riegelführung	6	Fl. E.			115, 115
1	Riegel	5	Fl. E.			115, 115
1	Feder	4	Fl. E.			115, 115
1	Klinke	3	Fl. E.			115, 115
1	Halter	2	Fl. E.			115, 115
1	Steuerhämmerel	1	Fl. E.			115, 115

Bezeichnung	Teil	Werkstoff	Bemerkungen	Modell oder Lager-Nr.	von Fertigung
1B-T.L.					
Henschel & Sohn G. m. b. H. Cassel, L. B.					

Steuerhändler und Steuerstange

217