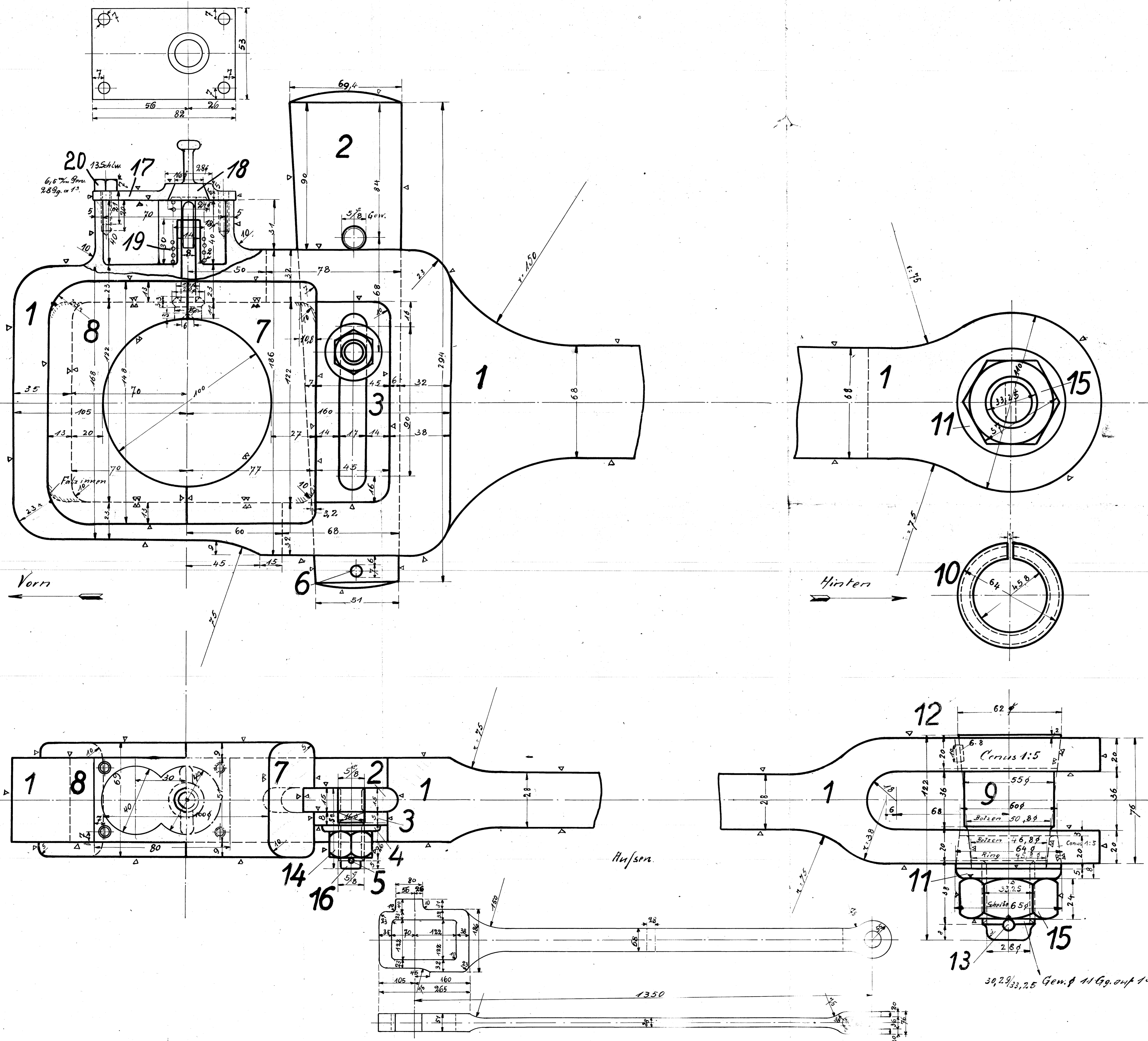


Auftr. Nr.	Fabrik Nr.	Sperrteil	Besteller	Bemerkungen	Bestell. Datum	Unterschrift	Datum
L. 3412	9455/56						



Die Legierung von Teil 7 u. 8 besteht aus:
 78 Teile Kupfer
 10 " reines Blei
 10 " Bancazinn
 2 " 5% Phosphorkupfer

Schlüsselweiten sämtlicher Mutttern, Sinrauben und Versinraubungen nach dänischer Tabelle!!!

Nr.	Teil	Werkstoff	Bemerkungen	Modell	Werkzeug	Stückzahl	Verf.	Arbeitsverteilung
8	Kopfschrauben	20	F.E.A. N 2/501				Vorrat	10
2	Federn	19	F.S.I. N 4/11-4				Vorrat	10
2	Schmierhegel	18	P.G. N 3/501-4				MD	
2	Schmiergehäuse	17	P.G. (n.Z.N. 20.20)				MD	
2	3/8" St.B. 4	16	F.E.A.				(SS.)	98
2	Mutttern	15	F.E.A.				(SS.)	98
2	3/8" Mutttern	14	F.E.A.				(SS.)	98
Schrauben:								
2	Splinte 8-75	13	F.E.A. N 1/501				Vorrat	10
2	Keile	12	F.S.I.				(Zw.)	98
2	Unterlegscheiben	11	F.E.A. abnorm				(SS.)	98
2	Federlinge	10	F.S.I.				(Zw.)	98
2	Bolzen	9	F.E.A. einsetzen u. härten!				(Zw.)	98
2	Lagerschalen links	8	P.G. Werkstoff				MD	
2	Lagerschalen rechts	7	P.G. s. oben				MD	
2	Splinte 7-35	6	F.E.A. N 1/501				Vorrat	10
2	Splinte 5-30	5	" N 1/501					
2	Unterlegscheiben	4	F.E.A. N 1/401-6				Vorrat	10
2	Laschen	3	F.S.I.				(Zw.)	98
2	Stellkeile	2	F.Stk.				(Zw.)	98
2	Kuppelstangen	1	F.S.I. 4 St. rechts u. links				S	

Zeichnung ist genehmigt mit Schr. vom _____ Gesch. Nr. _____

Hauptzeichnung an: Z.W. - C.F.
 2. Ausfertigung an: S. - Z.W.
 3. Ausfertigung an: T. - M.D.
 4. Ausfertigung an: _____

Zugehörige Zeichnungen:
 18.09 Kuppelzapfen
 20.21 Kuppelstange

Datum	Name
Gezeichnet	
Gepoust	3.9.21 O. Starke
Geprüft	27.10.21 M. Müller
Normgepr.	

HANOMAG
 Hannover-Linden
 Abteilung: _____

Maßstab: 1:1 Maße in mm Ursprung: eigene Zeichnung

Kuppelstange zwischen den Kund 2.
 Radsatz

20-20