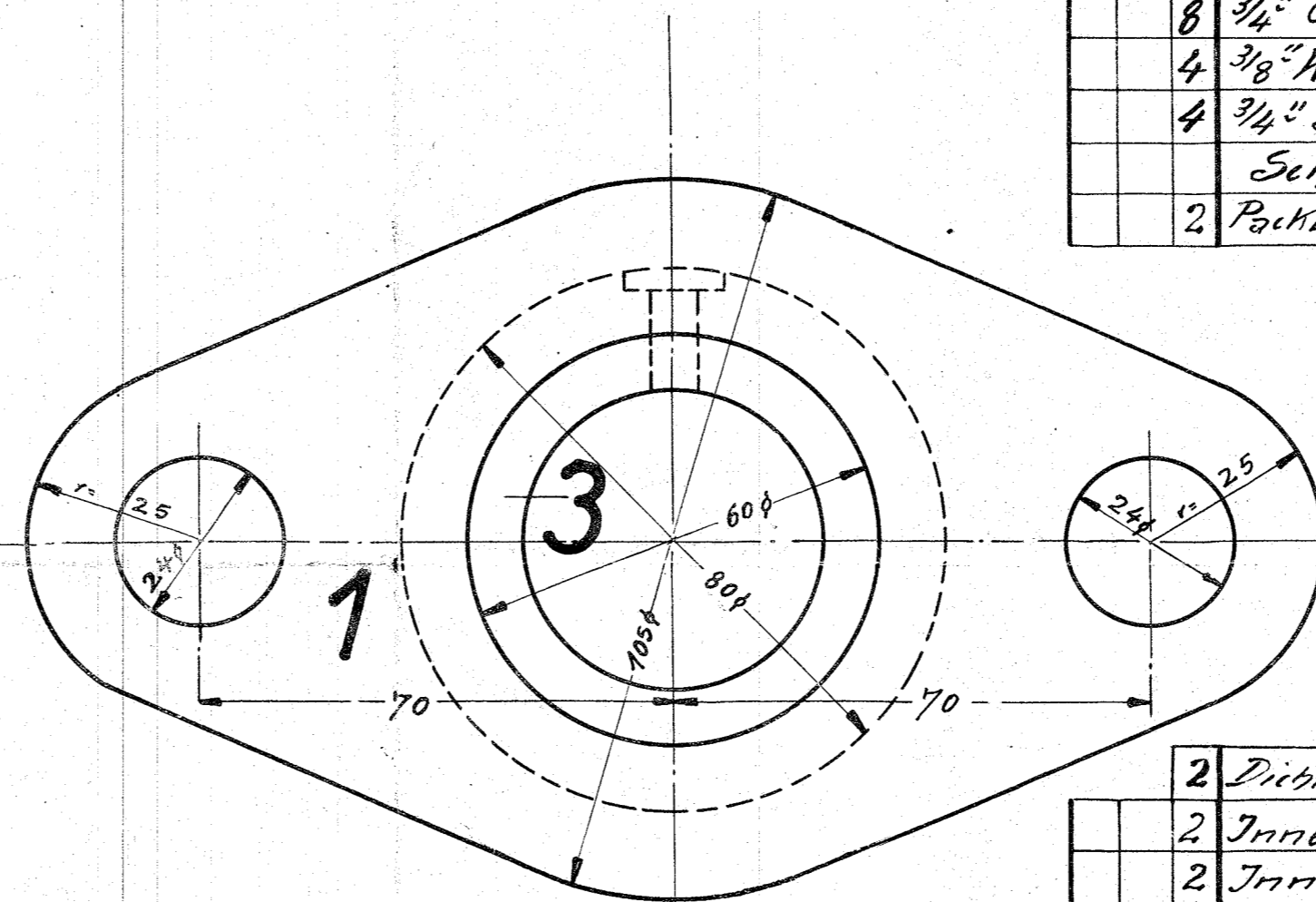
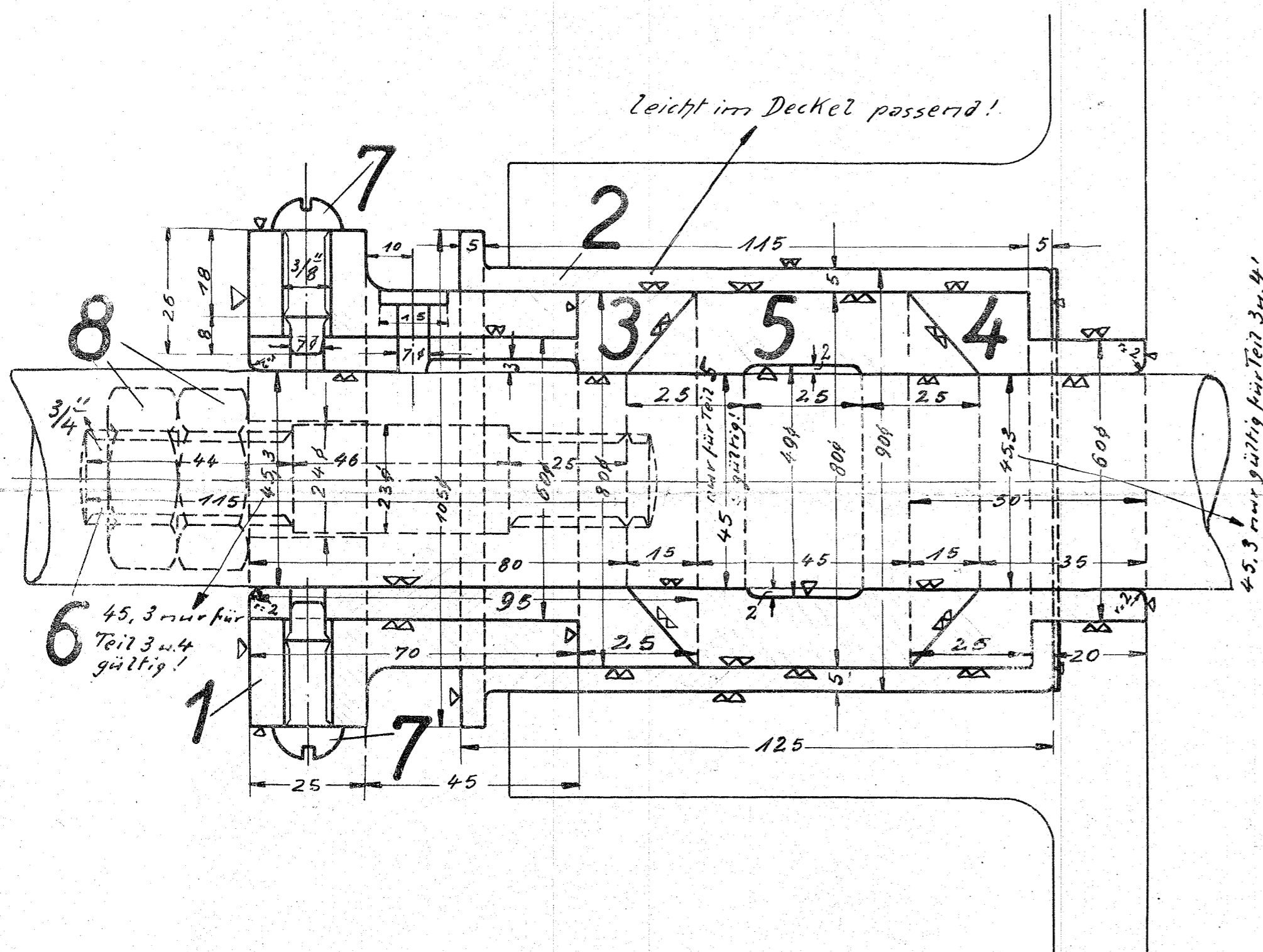


L.3412. Z.Nº 19.31.

Auftr. Nr.	Fabrik Nr.	Stück liste	Teil	Besteller	Bemerkungen	Bestell Datum	Unterschrift Büro	Patent Betrieb
L.3412	9455/56	2	a					

Sämtliche Schlüsselweiten der Muttern, Schraubenköpfe u. Verschraubungen nach dänischer Tabelle!

8	3/4" G.	8	F.E.1	einsetzen und härteln!				(SS) #
4	3/8" K.R. 26 lang	7	"					Vorrat 110
4	3/4" St.B. 115.44.25	6	F.E.1					(SS) #
Schrauben:								
2	Packungsringe	5	W.M.	Legierung siehe Note besond. Bemerk.				(MD)



2	Dichtungen	9	Klingersit						ME
2	Innere Hülsen	4	R.G.1						MD
2	Innere Hülsen	3	R.G.1						"
2	Äußere Hülsen	2	R.G.1						MD
2	Stopfbuchsenbrillen	1	F.E.1						S.

c	b	a	Benennung	Teil	Werkstoff	Bemerkungen	Modell od. Gesenk	Werkzeug	Schablone	roh fertig	Arbeitsverteilung
Bearbeitung: Alle Flächen werden bearbeitet!											
Zeichnung ist genehmigt mit Schr. vom _____ Gesch. Nr. _____						Hauptzeichnung an: Z.U. - ME 2. Ausfertigung an: T. - MD 3. Ausfertigung an: S. - Z.U. 4. Ausfertigung an: _____					
Änderungen Nr. Teil Art der Änderung						geändert Schr. Nr., Datum, von, am, gepr.			Zugehörige Zeichnungen: Aufschrift		

Die Legierung von Teil "5" besteht aus:
 84 Teilen reines Blei
 16 " Antimon

Gezeichn.	Datum	Name
Gepaust	26.10.1946	O. Plachmann
Geprüft	15/11/20	Mühl
Normgepr.		

HANOMAG
 Hannover-Linden
 Abteilung: L

Maßstab: 1:1 Maße in mm Ursprung: einges. Zeichnung

Hintere Schieberstangenstopfbuchse

19.31