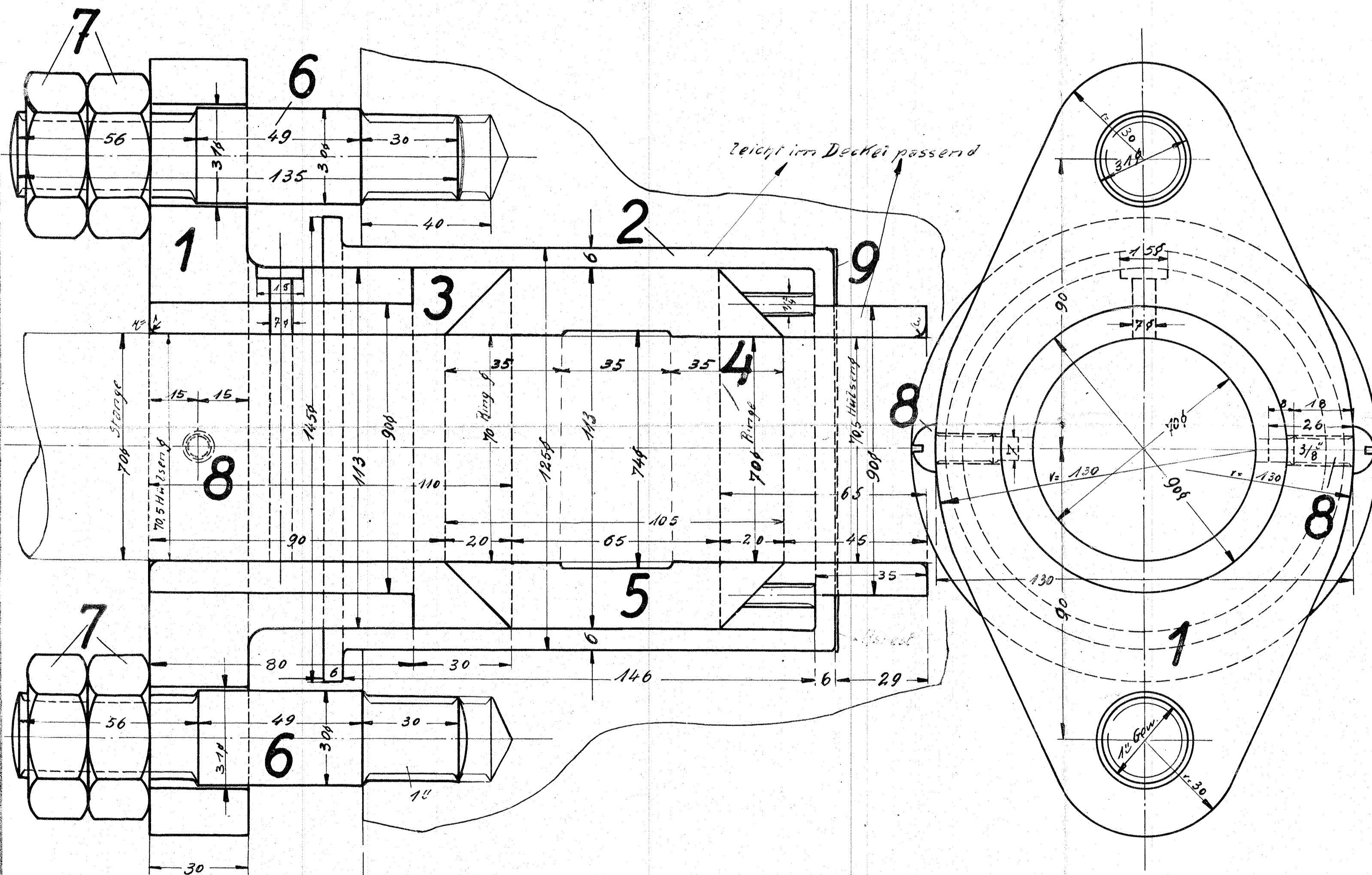


L.3412. Z.Nº 19.29

Auftr. Nr.	Fabrik Nr.	Arzt Liste	Teil	Besteller	Bemerkungen	Bestell-Unterschrift u. Datum		
						Datum	Büro	Betrieb
L.3412	9455/56	2	2					



Die Legierung von Teil 5 besteht aus:
 84 Teilen reines Blei
 16 " Antimon

Sämtliche Schlüsselweiten der Schraubenköpfe, Mutter und Verschraubungen nach dänischer Tabelle

c	b	a	Benennung	Teil	Werkstoff	Bemerkungen	Modell oder Gesenk	Werkzeug	Schablone	roh fertig	Arbeitsverteilung
			2 Asbestscheiben	9							M ²
			4 3/8" K.R. 26 Lang	8	F.E.						(SS.) 9k
			8 Gegenmuttern 1"	7		eingesen. hülsen					(SS.) 9k
			4 1" St.B. 135-56-30	6	F.E.	ohne Mutter					(SS.) 9k
Schrauben:											
			2 Packungsringe	5	W.M.	Legierung bei Bemessung					M ²
			2 Innere Hülsen	4	R.G.						b5240
			2 Innere Hülsen	3	R.G.						b5238
			2 Äußere Hülsen	2	R.G.						b5235
			2 Stopfbüchsenbrillen	1	F.E.						M ²

Bearbeitung:				Hauptzeichnung an: ZU.-M ²			
Alle Flächen werden bearbeitet				2. Ausfertigung an: T.-M ²			
Zeichnung ist genehmigt mit Schr.Nr. _____ Gesch.Nr. _____				3. Ausfertigung an: S.-ZU.			
				4. Ausfertigung an: _____			
Änderungen		geändert		Zugehörige Zeichnungen:			
Nr. Teil	Art der Änderung	Schr.Nr.	Datum	von	am	gepr.	Nr.
							19.16
							Hinterer Zylinderdeckel

Gezeichnet	Datum	Name
Gepaust	8.10.	O. Radmann
Geprüft	11.10.	Stuhl
Normgepr.		

Maßstab: 1:1 Maße in mm Ursprung: _____

HANOMAG
 Hannover-Linden
 Abteilung: J₁

Hintere Kolbenstangenstopfbuchse

19.29