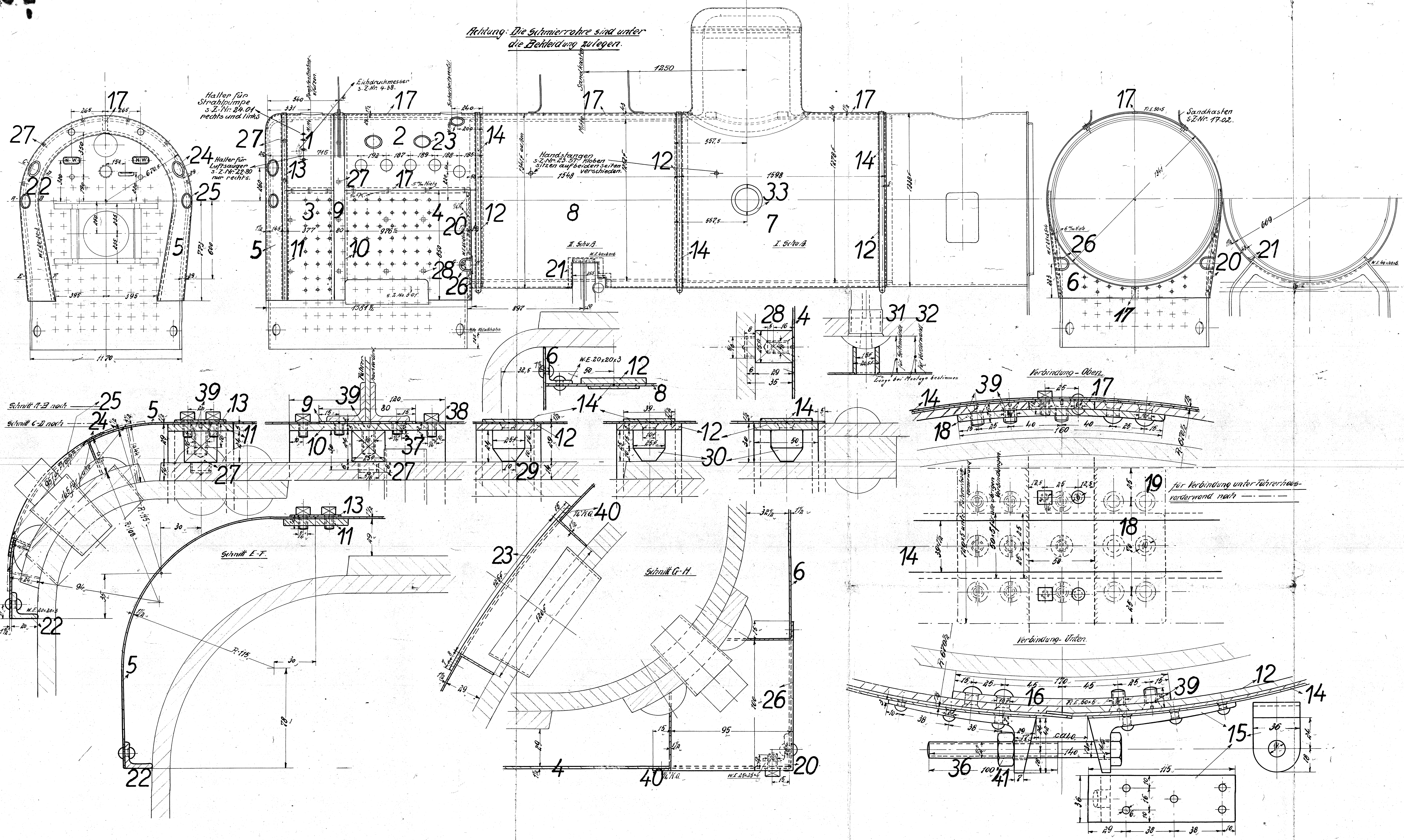


Nr.	Teil	Material	Besteller	Bemerkungen	Datum	Zeichner	Gezeichnet
L. 3412	9453/56	2 a					

Achtung: Die Schmierrohre sind unter die Bekleidung zu legen.



Schlüsselweiten sämtlicher Muttern, Schraubköpfe und Verschraubungen nach dänischer Tabelle!

Nr.	Teil	Material	Besteller	Bemerkungen	Datum	Zeichner	Gezeichnet
3	Sechskantmutter 1/2"	St.					
17	Schrauben m. Sechskant 1/2"	St.		8 lang			
43	Schrauben m. Sechskant 1/2"	St.		16 lang			
75	Schrauben m. Sechskant 1/2"	St.		12 lang			
24	Schrauben m. Sechskant 1/2"	St.		10 lang			
3	Schraubenschrauben 1/2"	St.		140 x 100			
4	Plattbleche	St.		von 100			
163	Rohrstücke Vorderwand	St.		1/2 Gasrohr			
20	Stützen	St.		1/2 Gasrohr			
10	Stützen	St.					
12	Stützen für Teil 3 u. 4	St.					
10	Stützen für Teil 10 u. 11	St.					
2	Projekterverbindungen	St.					
2	Luftverbindungen	St.					
6	Luftverbindungen	St.					
2	Abstreifwinkel	St.		N.E. 20x20x3			
4	Winkelstücke	St.		N.E. 40x40x6			
2	Stümpel	St.		N.E. 25x25x4			
1	Unterlage	St.		120 x 5			
4	Unterlagen	St.		Fl. E. 50x5			
8	Laschen, verschieden lang	St.		Fl. E. 50x5			
3	Laschen zu 11/12	St.		Fl. E. 50x5			
6	Ziehbandwinkel	St.		N <sup>o</sup> 26			
3	Ziehbander	St.		Fl. E. 30x1/2			
1	Oberrufen	St.		Fl. E. 39x1/2			
3	Unterrufen	St.		Fl. E. 50x5			
1	Unterrufen	St.		Fl. E. 50x5			
1	Unterrufen	St.		120x5			
1	Zwischenlage	St.		80x2			
2	Langhölzer, z. Schluss	St.		2150x1600x8			
2	Langhölzer, z. Schluss	St.		2150x800x8			
2	Stahlblechvorderwand	St.		2000x800x12			
2	Stahlblechvorderwand, vorn	St.		2000x800x12			
2	Stahlblechvorderwand, hinten	St.		1500x800x12			
2	Stahlblechvorderwand, unten	St.		2000x800x12			
2	Stahlblechvorderwand, unten	St.		2000x800x12			

Nr.	Teil	Material	Besteller	Bemerkungen	Datum	Zeichner	Gezeichnet
Zeichnung ist genehmigt mit Schr. vom _____ Gesch. Nr. _____ Änderungen: _____ geändert _____ Art der Änderung: _____ Datum von am _____ Nr. Teil _____							
Hauptzeichnung an: M.E. M.E. 2. Ausfertigung an: M.E. M.E. 3. Ausfertigung an: M.E. M.E. 4. Ausfertigung an: M.E. M.E.				Zugehörige Zeichnungen: Aufschrift _____ 18.01.			
Datum _____ Gezeichnet _____ Geprüft _____ Normgepr. _____		Name _____ Beruf _____ Gehalt _____ Stellung _____		HANOMAG Hannover-Linden Abteilung: L.		18.01.	