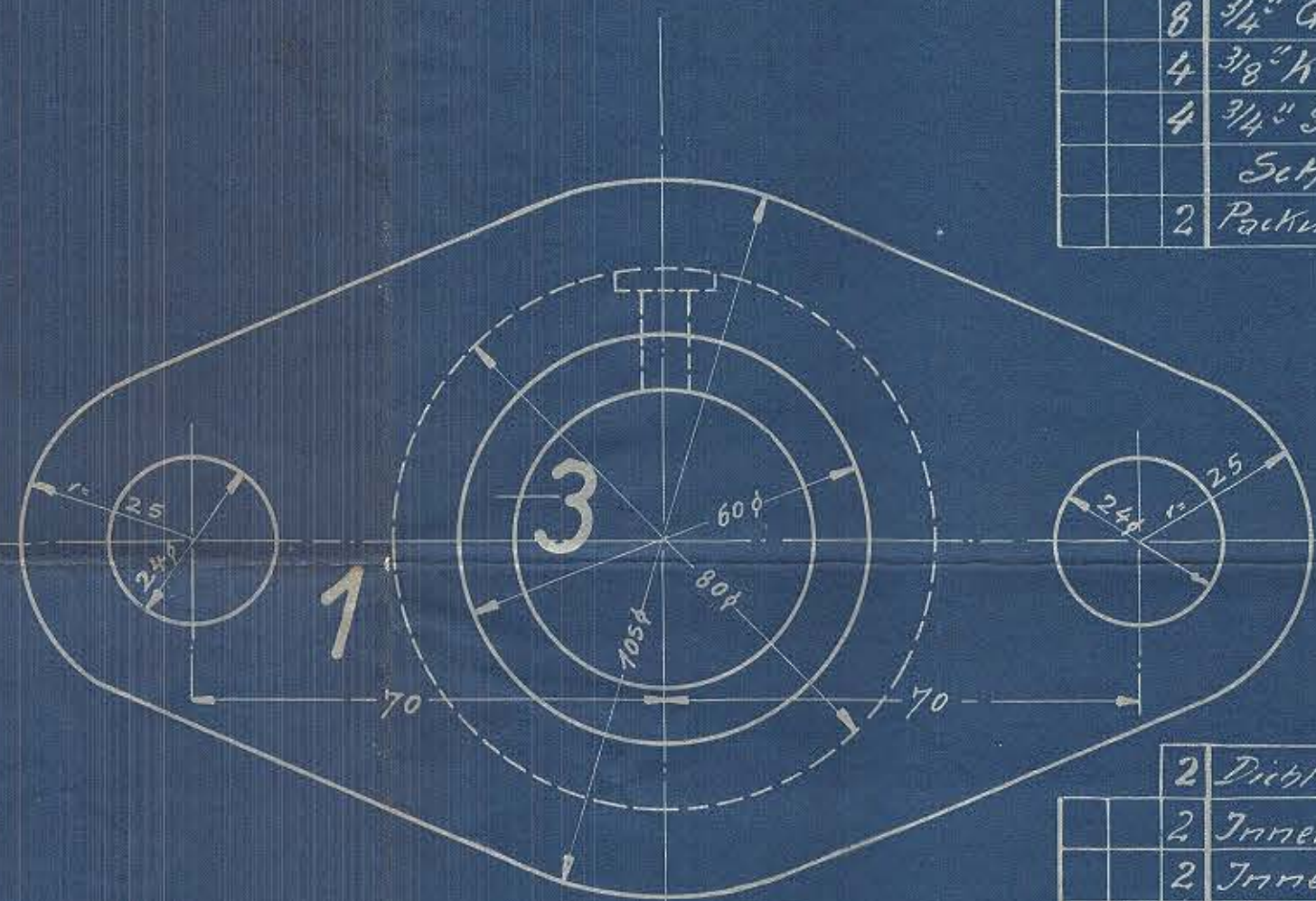
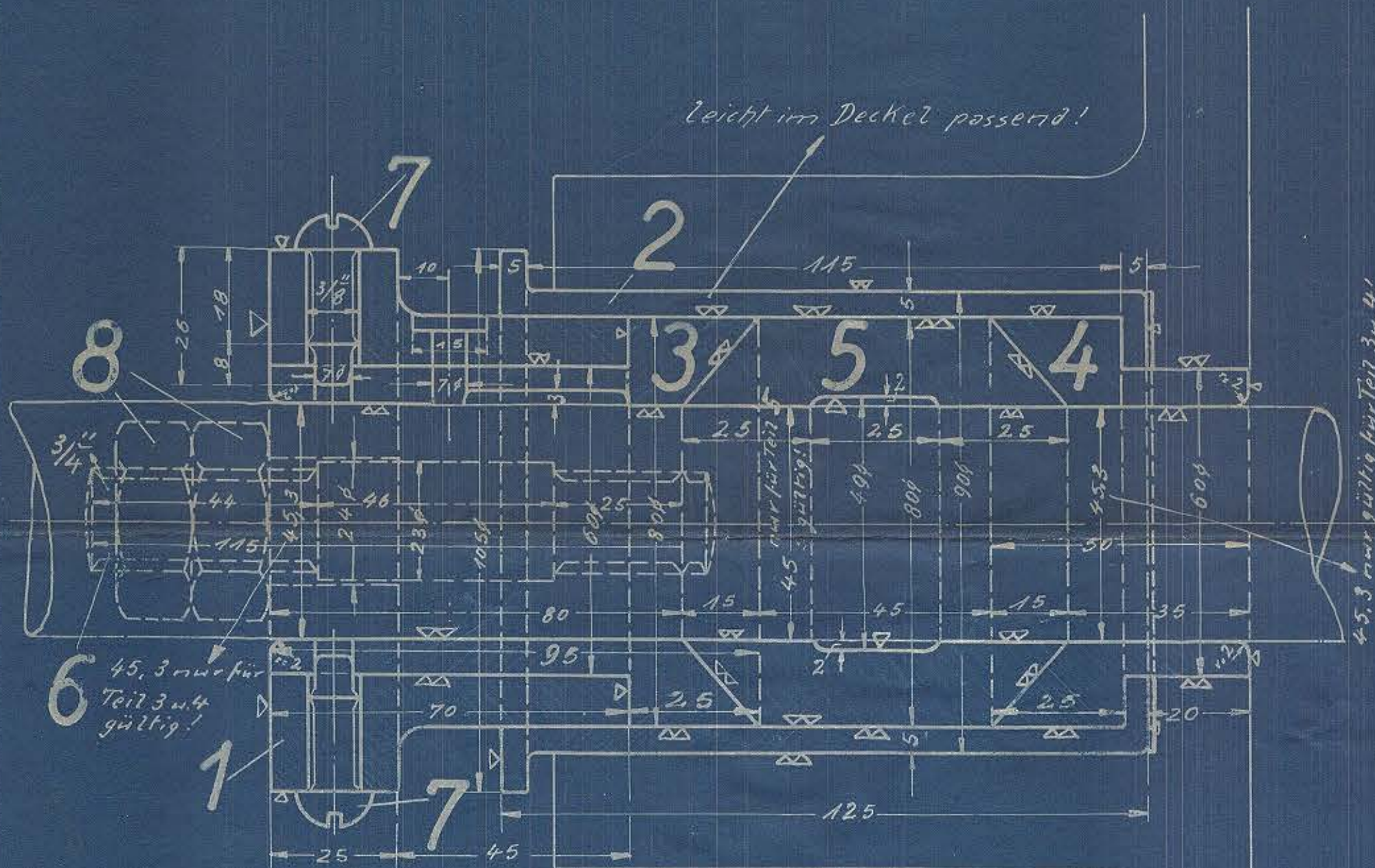


L.3412. Z.Nº19.31.

Auftr. Nr.	Fabrik Nr.	Stück Liste	Teil	Besteller	Bemerkungen	Bestell Datum	Unterschrift Büro	Bezeichnet
L.3412	9455/56	2	a					

Sämtliche Schlüsselweiten der Muttern, Schraubenköpfe u. Verschraubungen nach dänischer Tabelle!

8	3/4" G.	8	F.E.	einsetzen und härten!				(SS) 9k
4	3/8" KR. 26 lang	7	"					Vorrat 110
4	3/4" St.B. 115.44.25	6	F.E.					(SS) 9k
Schrauben:								
2	Packungsringe	5	W.M.	Legierung dieses Metall beacht. Bemerkt.				(7D)



c	b	a	Benennung	Teil	Werkstoff	Bemerkungen	Modell od. Gesenk	Werkzeug	Schablone	roh	fertig	Arbeitsverteilung
Stückzahlen										Stückgewicht		
			2 Dichtungen	9	Klingersit							(7D)
			2 Innere Hülsen	4	R.G.							(7D)
			2 Innere Hülsen	3	R.G.							"
			2 Äußere Hülsen	2	R.G.							(7D)
			2 Stopfbuchsenbrillen	1	F.E.							S.

Bearbeitung:
Alle Flächen werden bearbeitet!

Zeichnung ist genehmigt mit Schr. vom _____ Gesch. Nr. _____

Hauptzeichnung an: Z.U. - (7D)
2. Ausfertigung an: T. - (7D)
3. Ausfertigung an: S. - Z.U.
4. Ausfertigung an: _____

Zugehörige Zeichnungen:
Aufschrift

Die Legierung von Teil „5“ besteht aus:
84 Teilen reines Blei
16 " Antimon

Datum	Name
Gezeichnet	
Gepaust	26.11.06. G. Paßmann
Geprüft	18/11.20. H. H. H.
Normgepr.	18/11.20. H. H. H.

Maßstab: 1:1 Maße in mm Ursprung: eigenes Zeichnung.

HANOMAG
Hannover-Linden
Abteilung: L

Hinterer Schieberstangenstopfbuchse

19.31