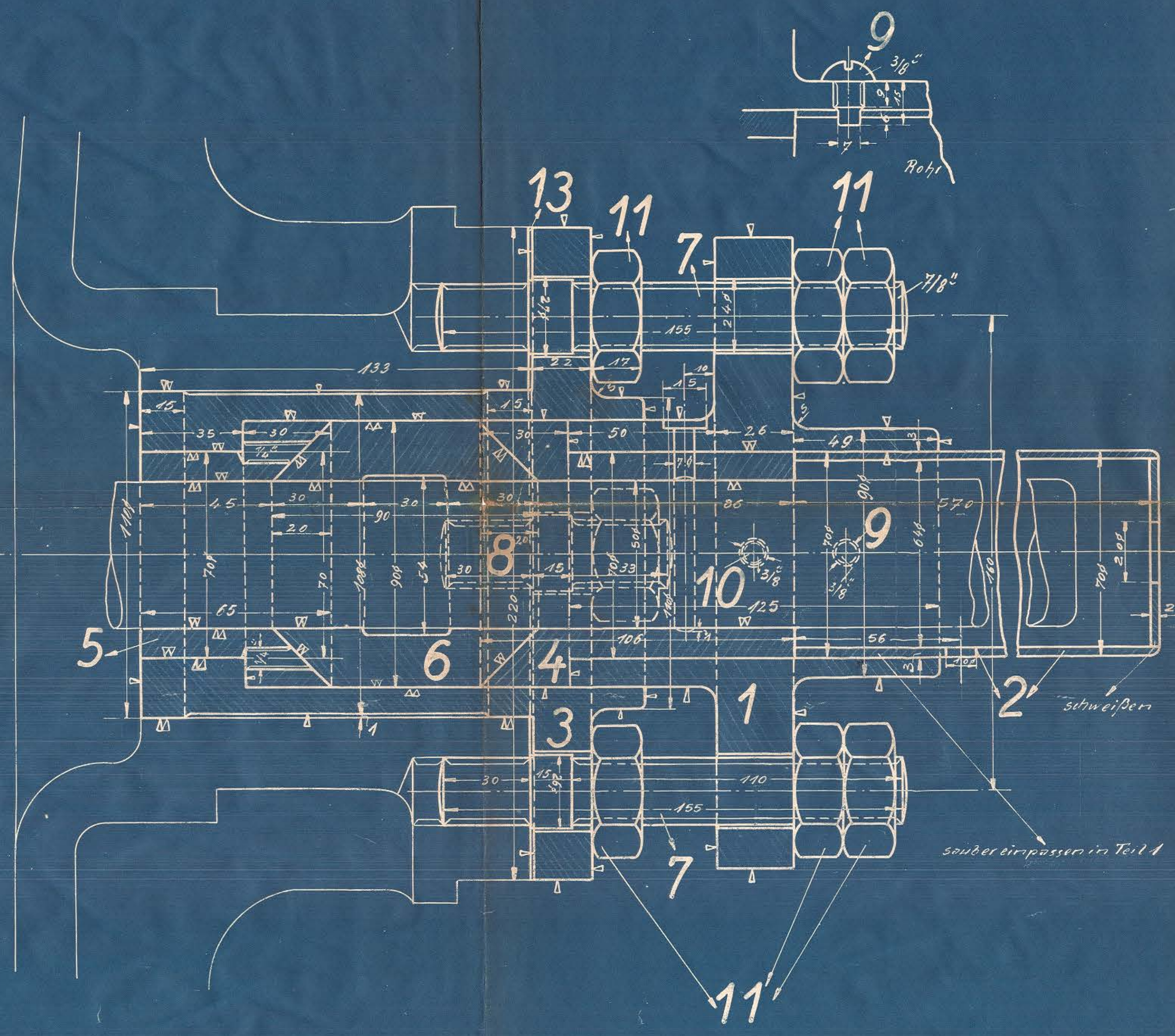
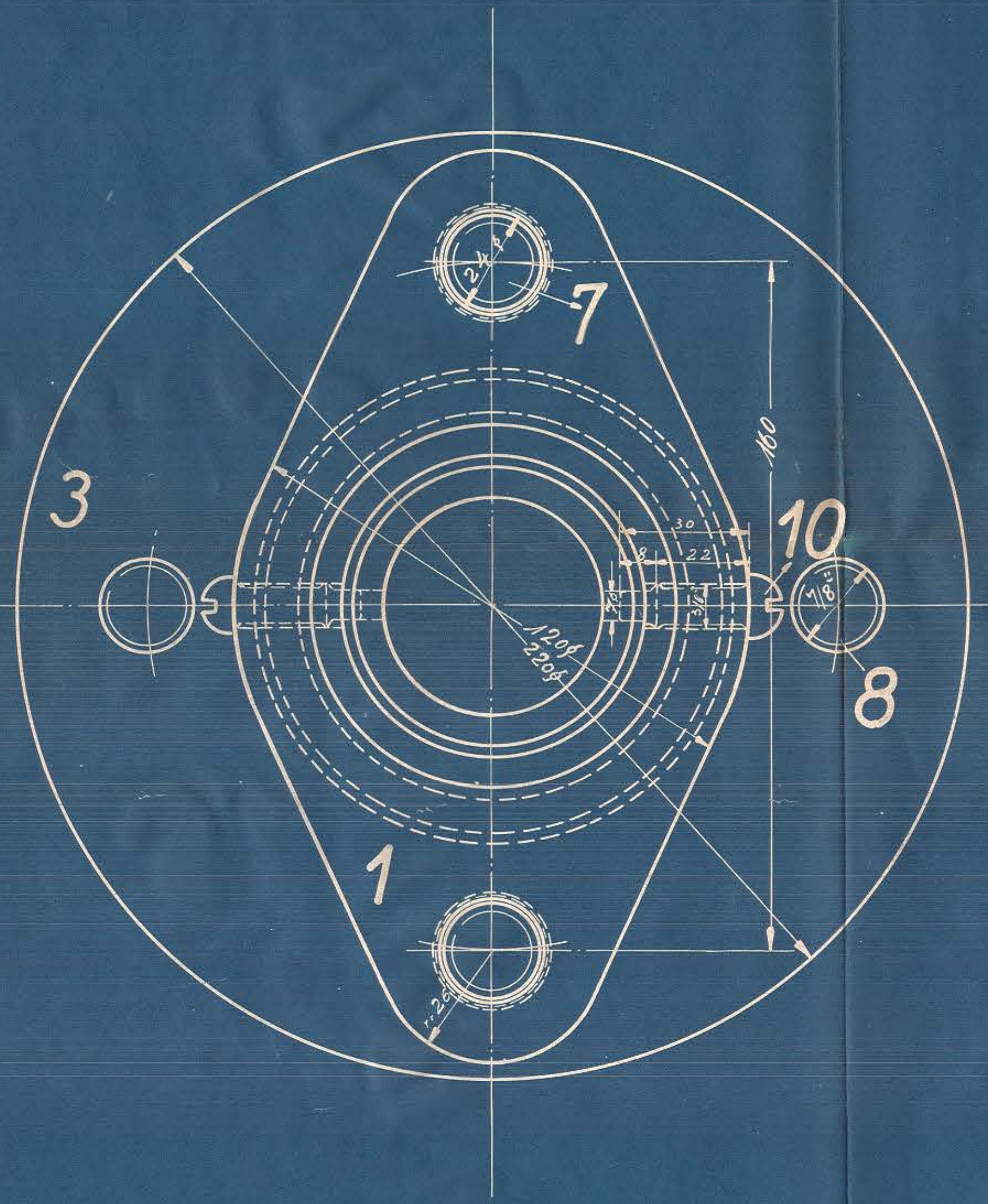


L.3412. Z.Nº19.28.

Aufl. Nr.	Fabrik Nr.	Stück Lsg.	Teil	Besteller	Bemerkungen	Gezeichnet	Gezeichnet	Gezeichnet
L.34.12	9455/56	2	a					



Alle Schlüsselweiten der Muttern, Schraubenköpfe und Verschraubungen nach dänischer Tabelle

4	7/8" M	12	F.E.1	"	"	"	"	(SS)SK
12	7/8" G.	14	F.E.1	einsetzen in Nuten				(SS)SK
4	3/8" K.R. 30 Rang	10	"	"	"	"	"	(SS)SK
4	5/16" K.R. 15 Lang	9	"	"	"	"	"	(SS)SK
4	7/8" St.B. 78-33-30	8	"	"	"	"	"	(SS)SK
4	7/8" St. 155-110-30	7	F.E.1	"	"	"	"	(SS)SK
Schrauben:								
2	Dichtungsscheiben	18	Wingert					M ¹
2	Packungsringe	6	W.M.	einsetzen in Nuten				MD
2	Innere Hülsen	5	R.G.1		65149			"
2	Äußere Hülsen	4	R.G.1		65148			MD
2	Hülse	3	F.E.1					S
2	Schutzrohre	2	"	vom Kessel				VP/Schneidstein mit Teflonstopfen
2	Stopfbuchsenbrillen	1	F.E.1					S

Stückzahl	Benennung	Teil	Werkstoff	Bemerkungen	Modell/Gesamt	Werkzeug/Schablone	roh fertig	Arbeitsverteilung
-----------	-----------	------	-----------	-------------	---------------	--------------------	------------	-------------------

Zeichnung ist genehmigt mit Schr. vom _____ Gesch. Nr. _____
 Hauptzeichnung an: M¹-ZW
 2. Ausfertigung an: T-MD
 3. Ausfertigung an: S-ZW-D
 4. Ausfertigung an: _____

Nr.	Teil	Art der Änderung	geändert	Zugehörige Zeichnungen:
			Schr. Nr. Datum von am	Nr. Aufschrift
				19.14. weiterer Zylinderdeckel

Die Legierung von Teil 6 besteht aus:
 84 Teilen reines Blei
 16 " Antimon

Gezeichnet	Geprüft	Werkzeug/Schablone	Ursprung
2.1.50 C. Godemann	19/11/50		
13/11/50			

HANOMAG
 Hannover-Linden
 Abteilung: L

Vordere Kolbenstangen = stopfbuchse

19.28