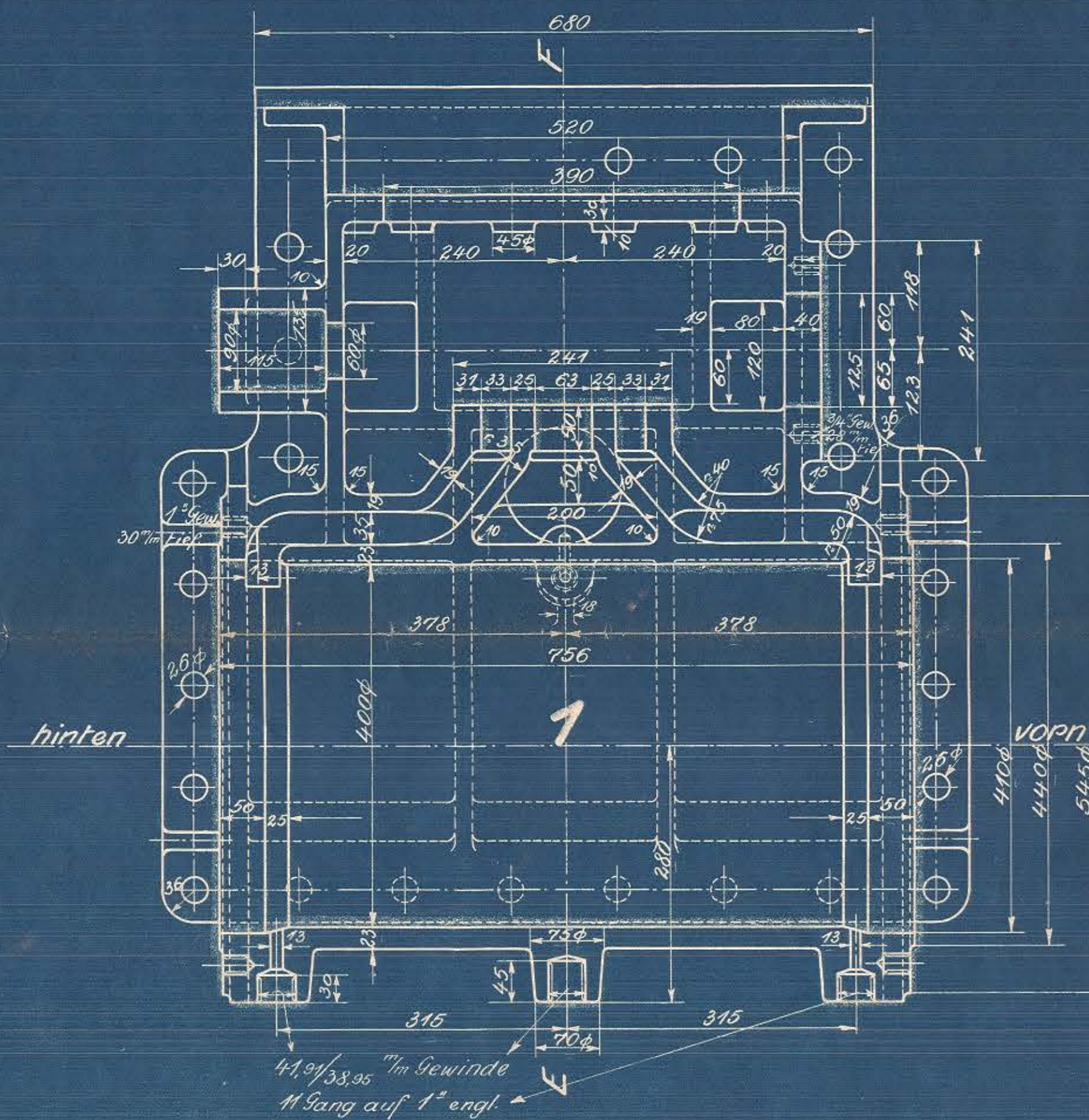
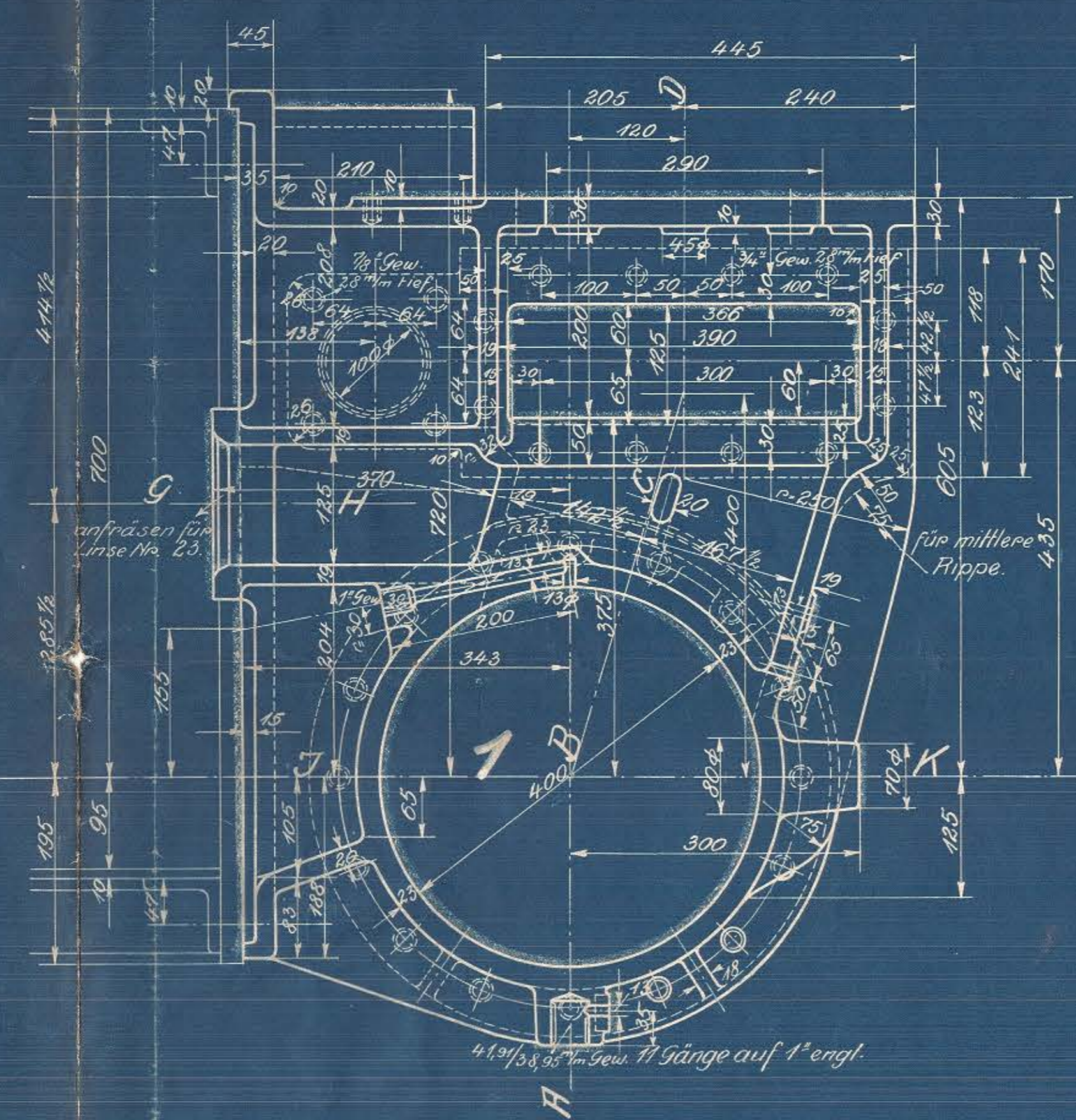


Auflr. Nr.	Tabr. Nr.	Blatt	Teil	Besteller	Bemerkungen	Bestellungschrift u. Datum	Blatt	Blatt	Blatt
L.3412	9455/50	2	a						

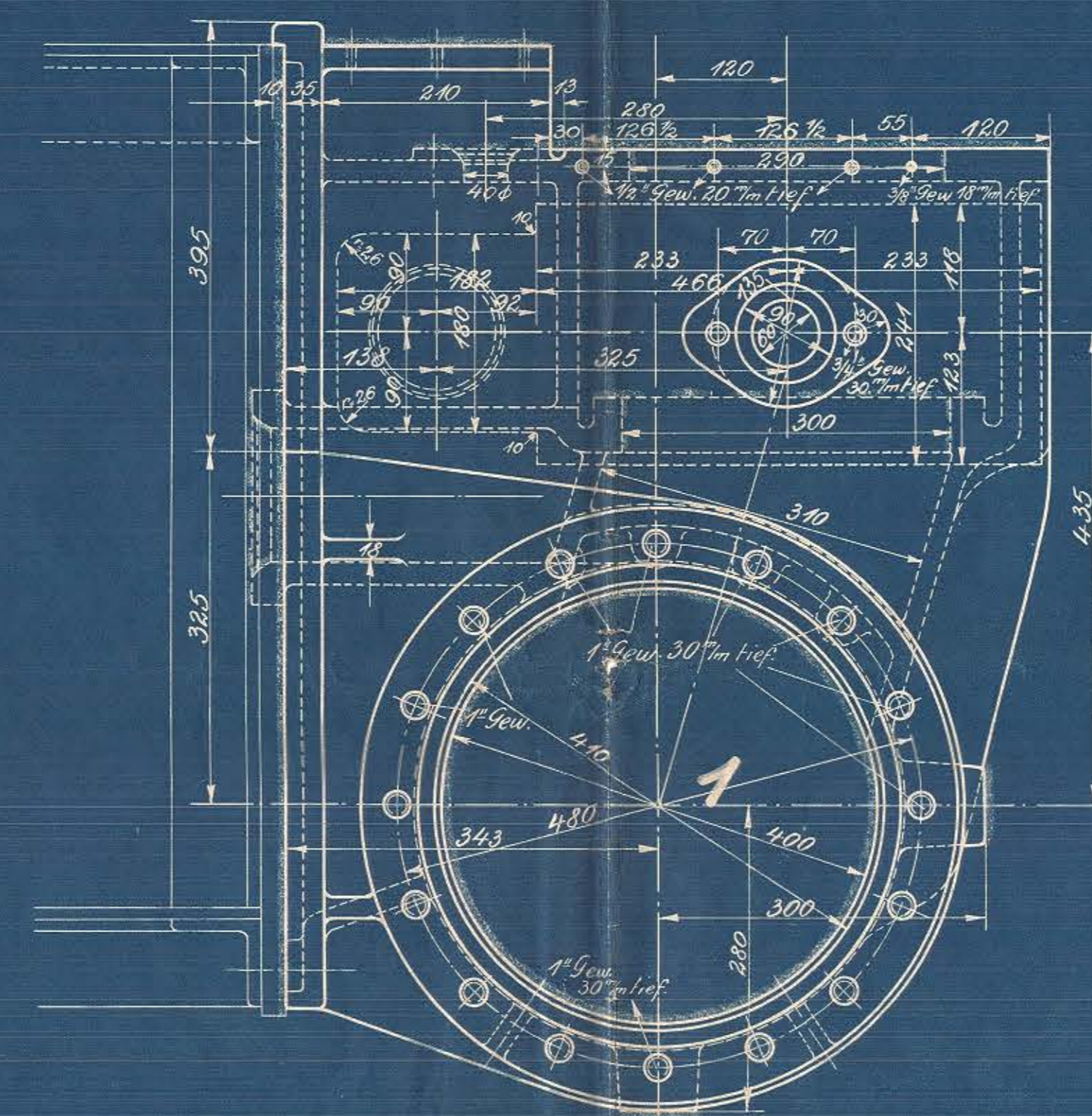
Schnitt A-B-C-D.



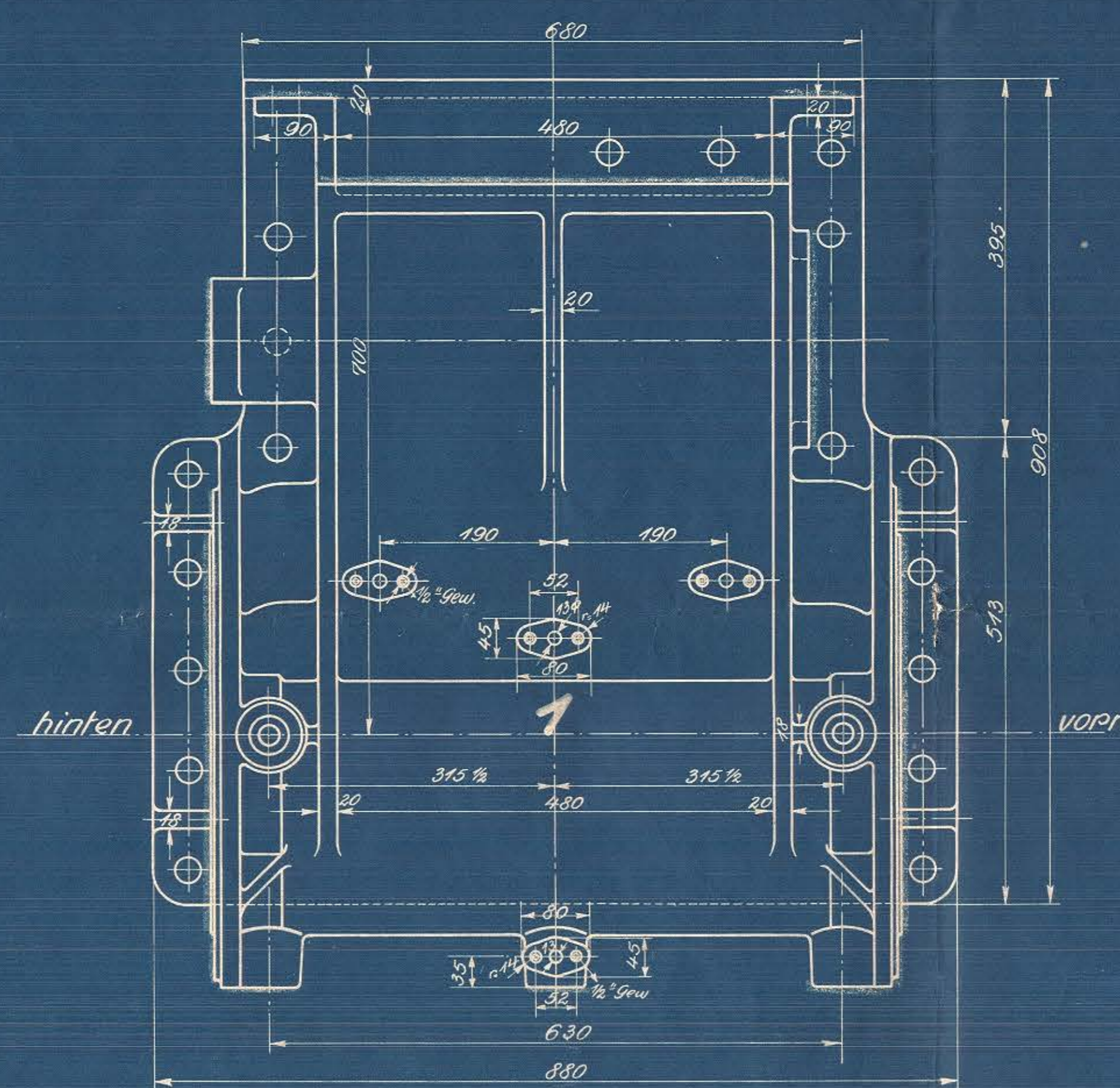
Schnitt E-F.



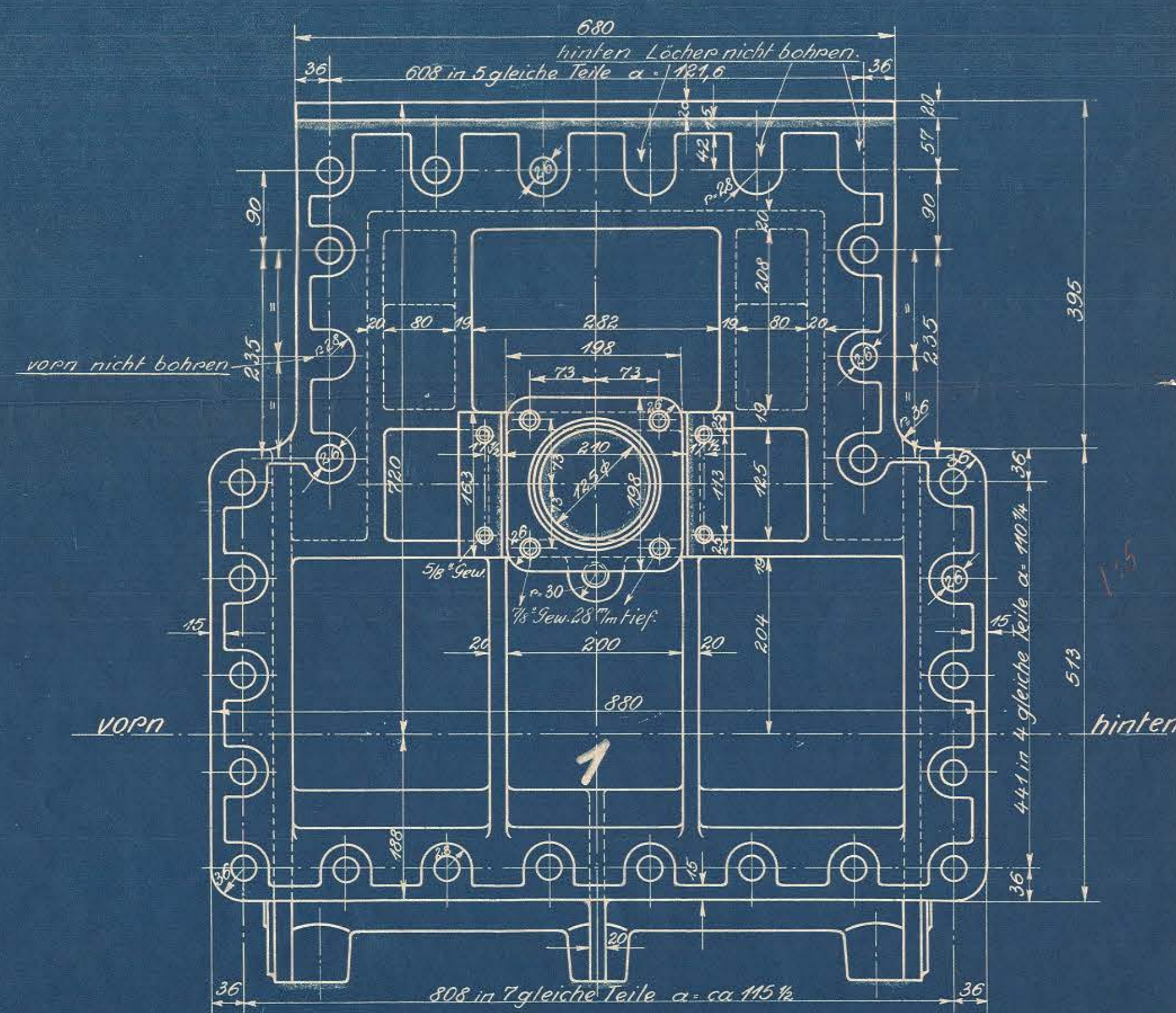
Hintere Ansicht.



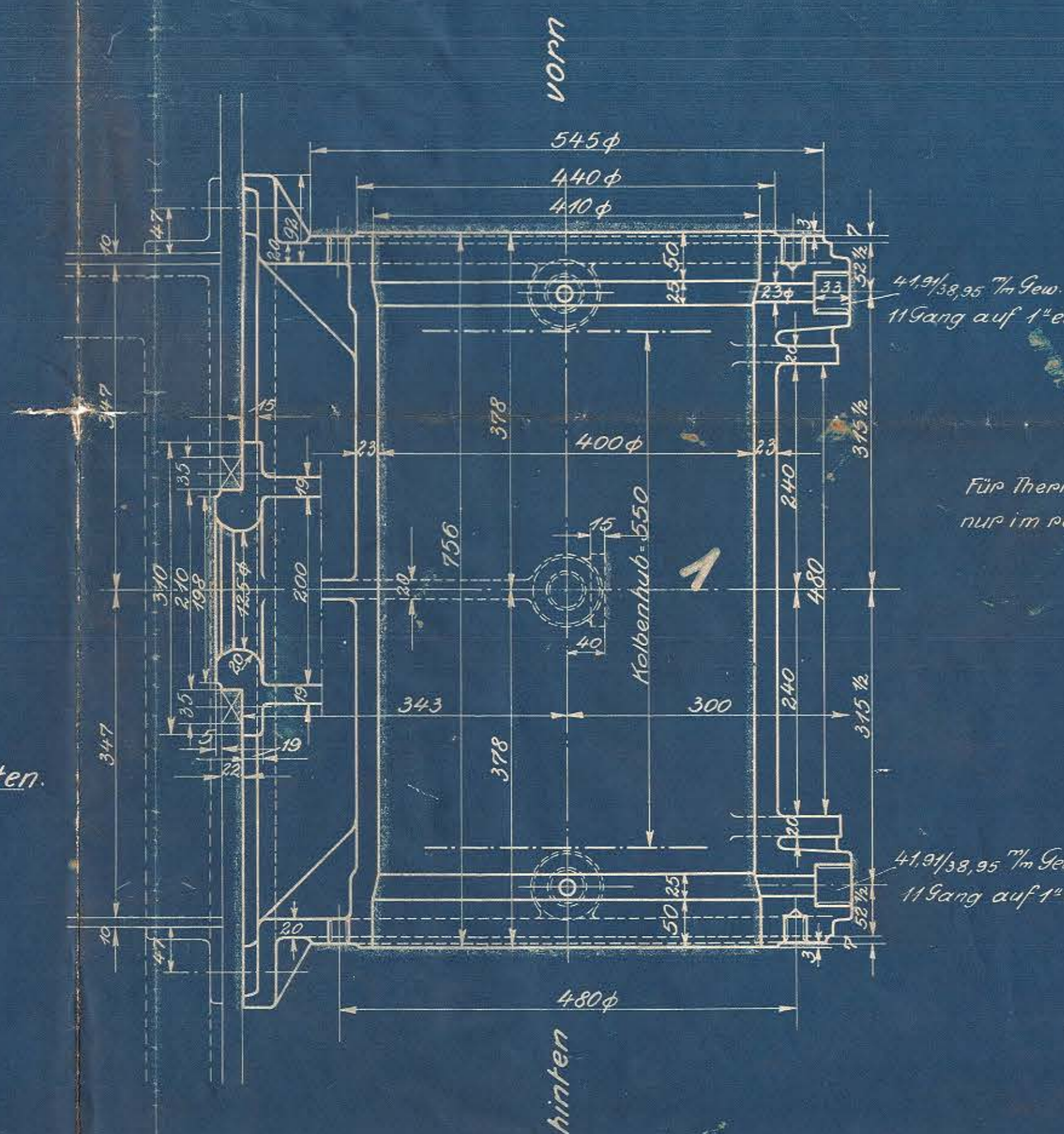
Äußere Ansicht.



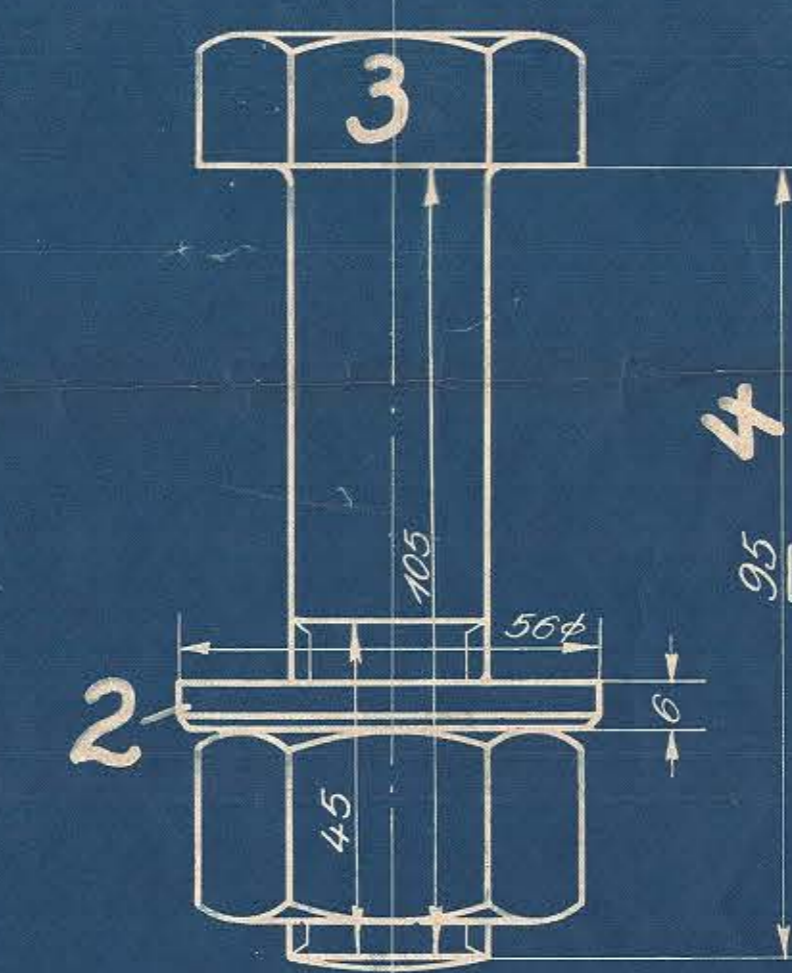
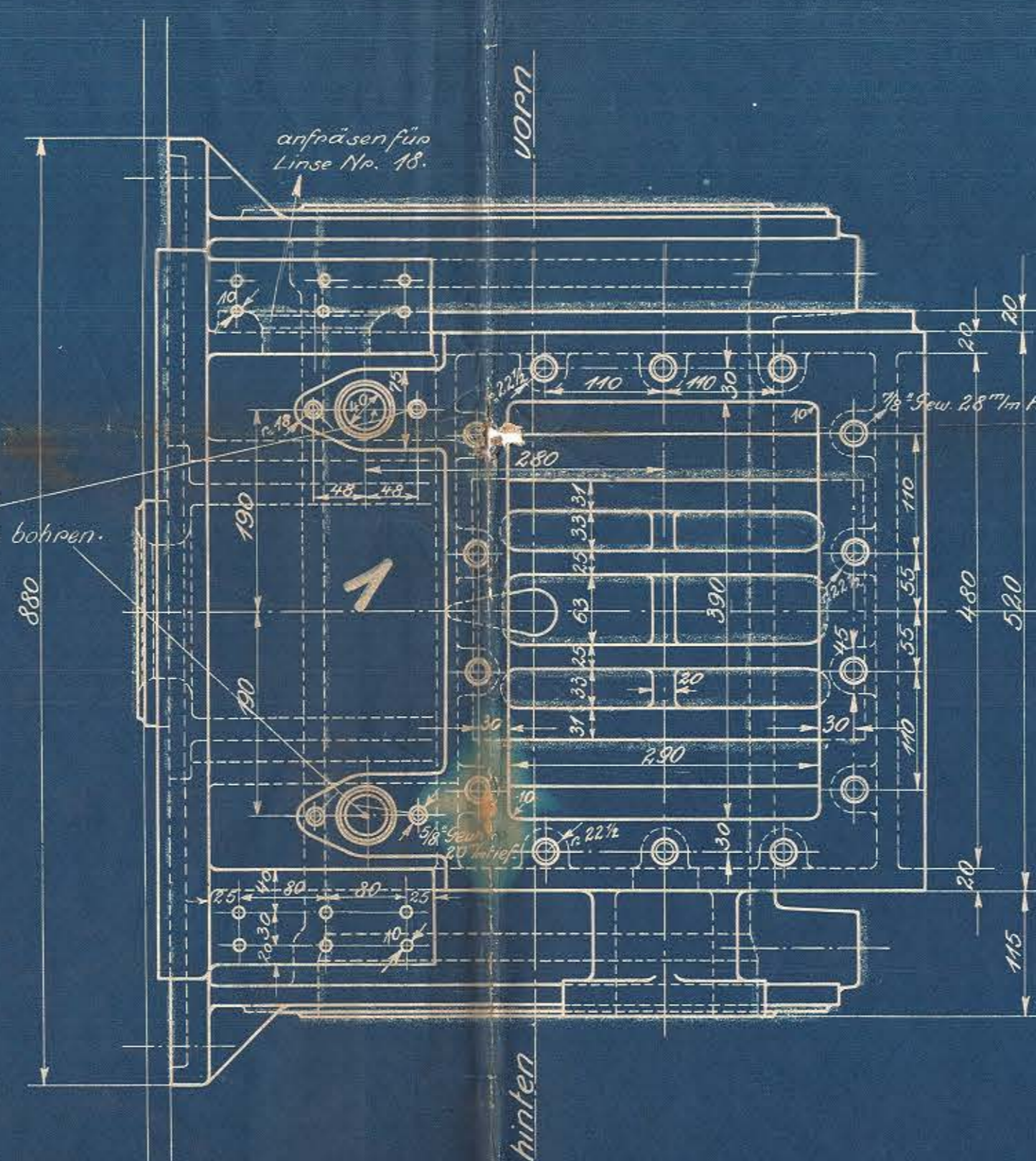
Ansicht auf den Befestigungsflansch.



Schnitt G-H-J-K.



Oberer Ansicht.



Zylinder ist für rechte Seite gezeichnet.
Schlüsselweiten nach dänischen Tabellen!

Stückzahl	Benennung	Teil	Werkstoff	Bemerkungen	Modell	Werkzeug	Stauben	roh	fertig	Arbeitsverf.
10	1" M	4	F.F.	95 x 45						(S-S) J.R.
3	1" M	3	F.F.	105 x 45						(S-S) J.R.
48	Unterlegscheiben	2	F.F.	N 1404-26						Konst. 110
2	Zylinder	1	G.E.	Meßgänger	1044					Z.W.

Alle mit Lichtkanten versehenen Flächen erhalten
Zugabe für Bearbeitung.
Zeichnung ist genehmigt mit Schrb. vom ... Gech. Nr. ...
Änderungen
Nr. Teil
Art der Änderung
Schr. M. Datum vom am geg. Nr. ...
Hauptzeichnung an: Z.W.-M.
2. Ausfertigung an: Z.W.
3. Ausfertigung an: ...
4. Ausfertigung an: ...
Zugehörige Zeichnungen:
Aufschrift:

Datum	Name
28.20	W. Müller
17.20	W. Müller
15.20	W. Müller
13.20	W. Müller

Maßstab: 1:5 Maße in mm Ursprung: ...
HANOMAG
Hannover-Linden
Abteilung: J
Werkzechn. Nr. ...

Zylinder.

19.01.