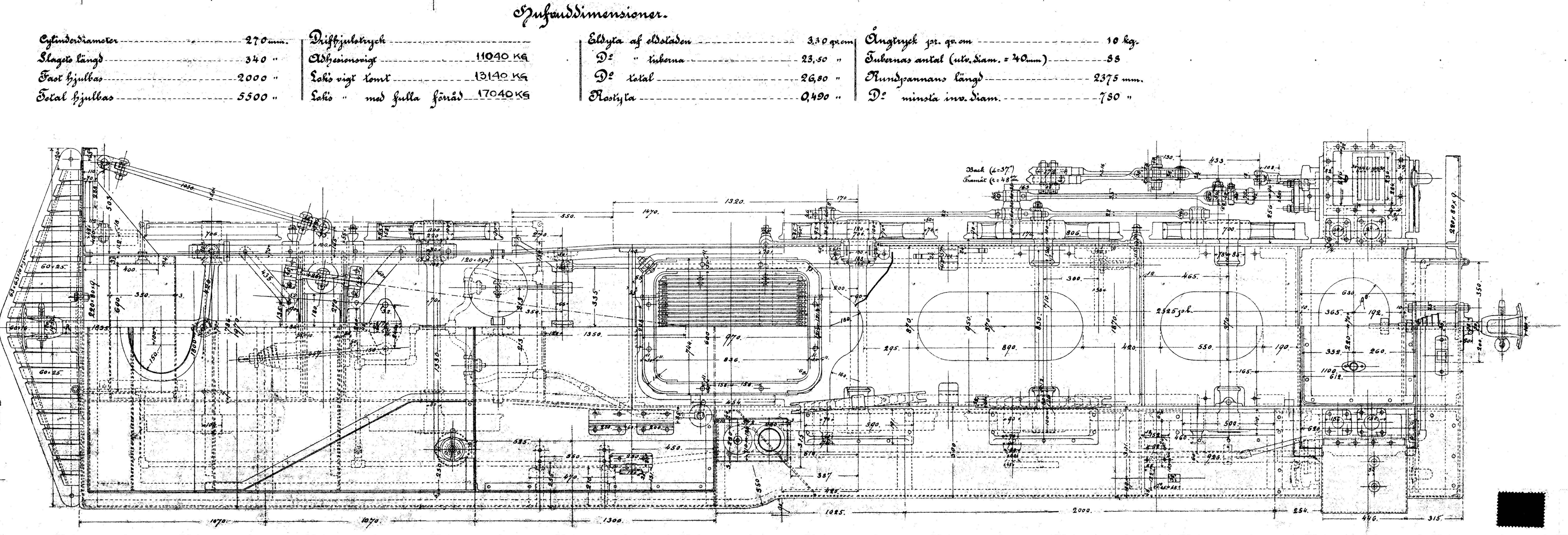
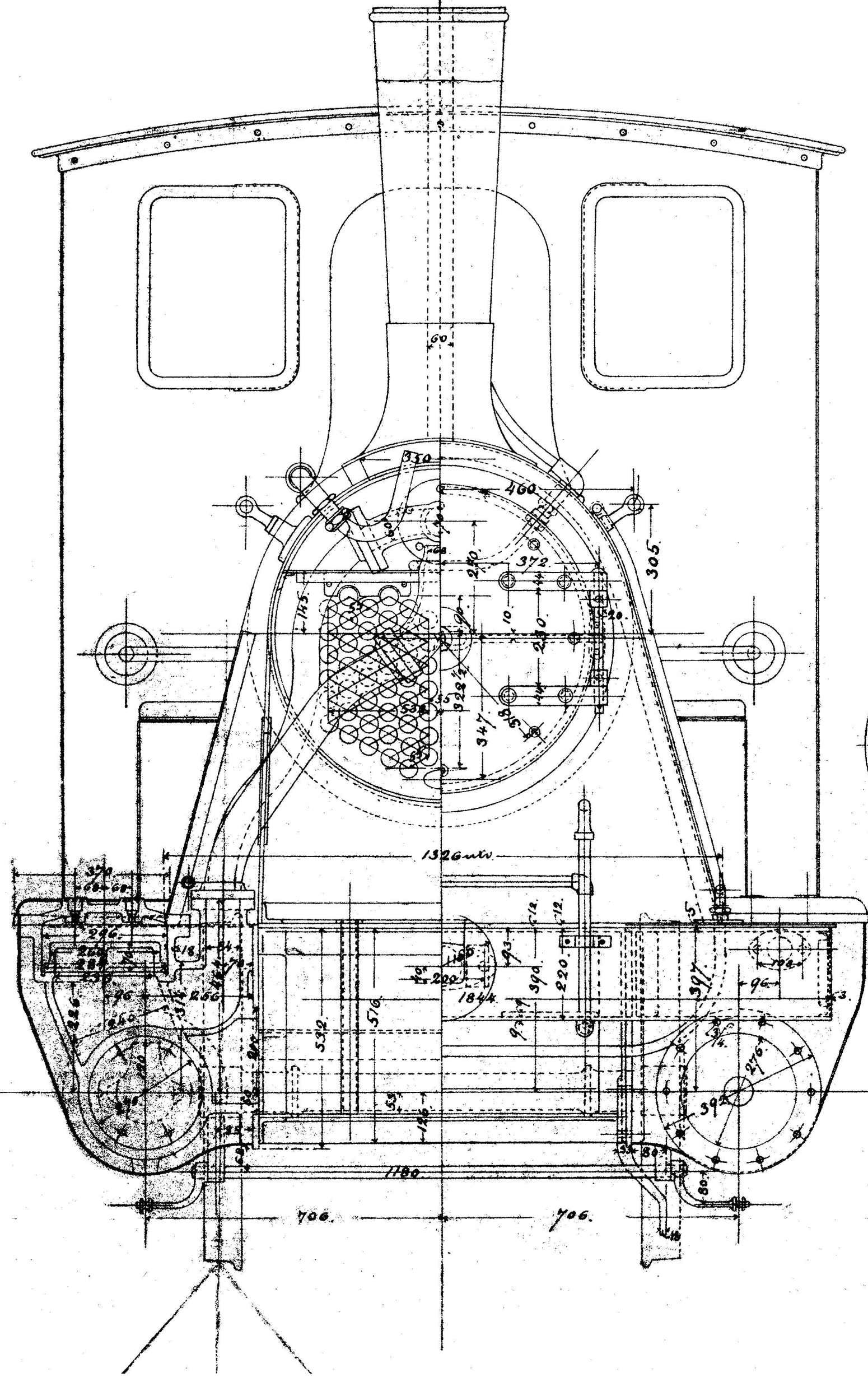
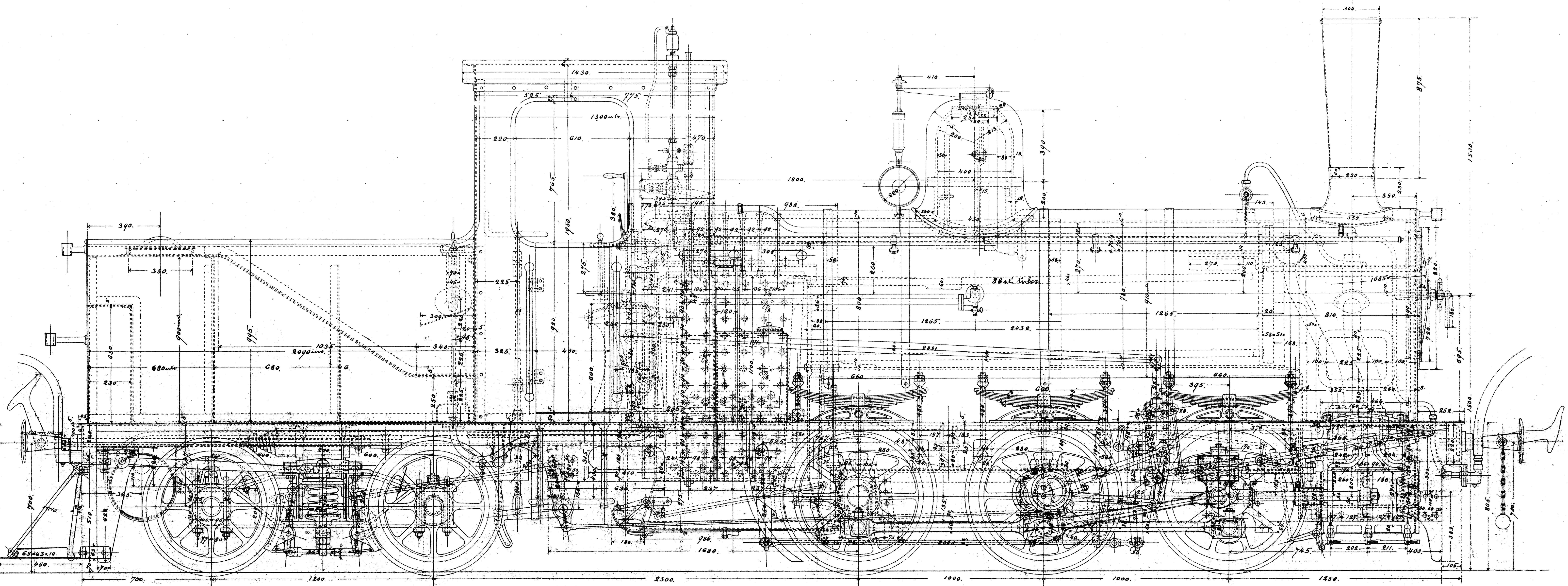
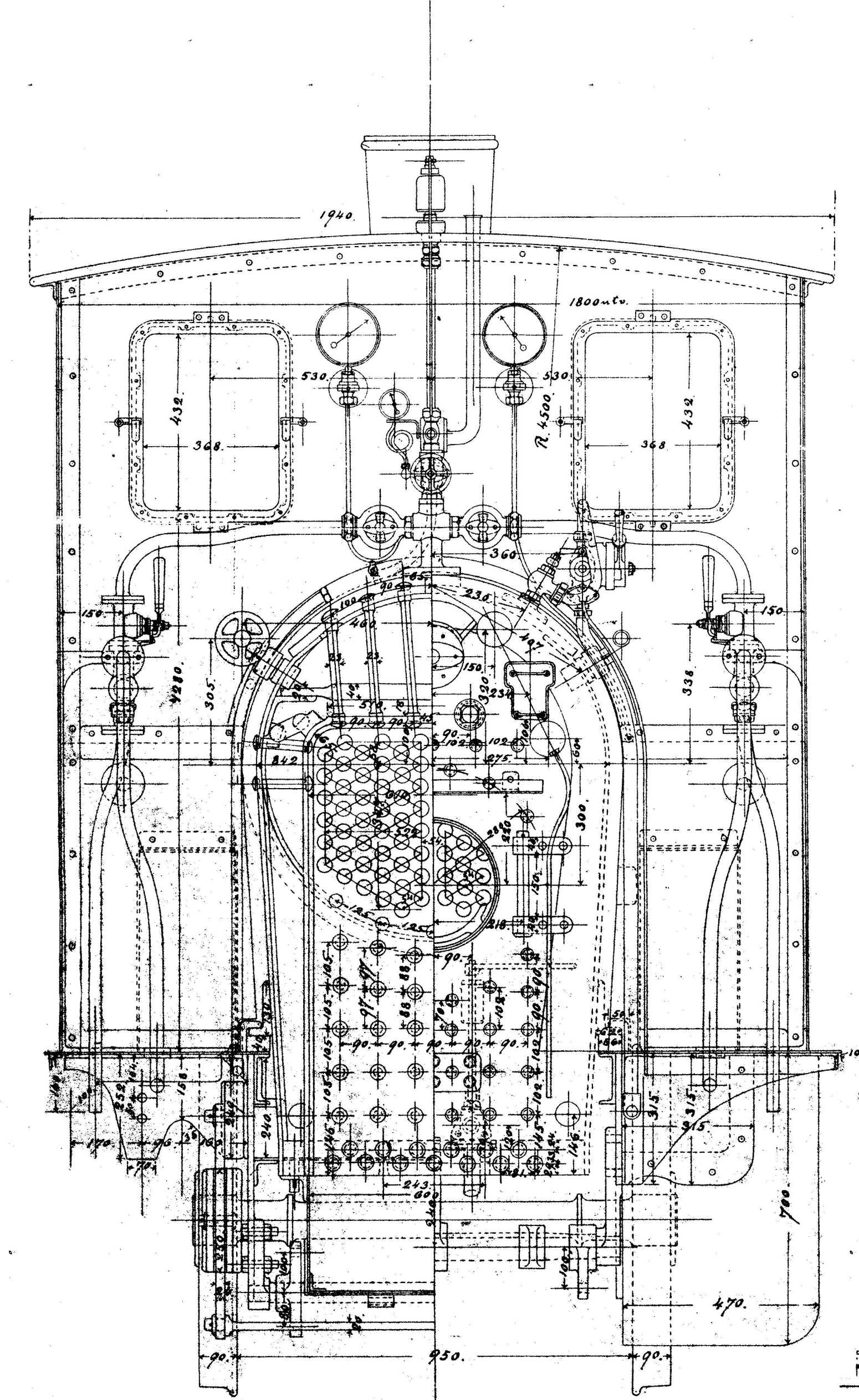


Denna handling får ej utan vårt medgivande kopieras. Den får ej heller delgöra sig eller eljest obehörigen användas. Över- och undertrycks bevisas med stöd av gällande lag. 1895

Rekv. No 3196

Seakoppladt Lok. för 1 meters spårvidd till Hørsens-Töringe jernväg.



Stufadimensioner.

Cylinderdiameter	270 mm	Driftjuletryck	11040 kg	Öltryck per qm	10 kg.
Slagets längd	340 "	Adhusionsvikt	13140 kg	Tubernas antal (uti diam. = 40 mm)	55
Fot hjulbas	2000 "	Loko vikt tomt	17040 kg	Stångarnas längd	2375 mm.
Total hjulbas	5500 "	Loko " med fulla föräd	17040 kg	D: minsta inv. diam.	780 "
				Öltryck af öfverdelen	3,10 qm
				D: " tuberna	23,50 "
				D: total	26,00 "
				Plöstyta	0,490 "

HT 12 1841 320,321
HT 4 1902 615