

Hjørring Privatbaner.

T I L L Æ G I

til tjenestekøreplan af 26. maj 1963.

(Gyldigt fra 17. juni 1963).

Side 4: Ubetjente stationer (sikkerhedsregl. § 13).

Hverdage: Udfor tog 108 slettes Gjørstrup og Vittrup.

Hjørring, den 17. juni 1963.

Direktøren.

Alfred S. Petersen

Hjerring P. Gastergaard Pedersen.

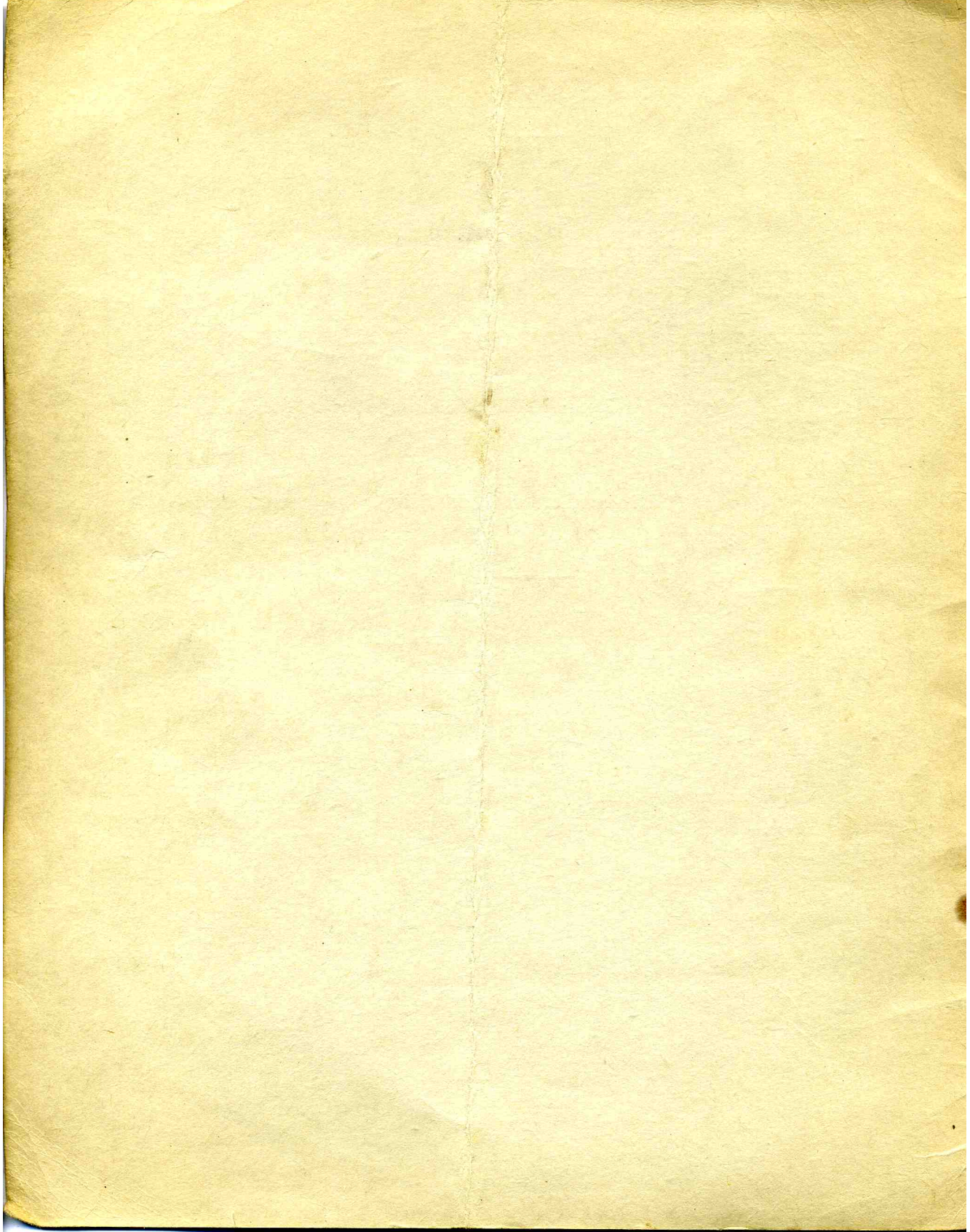
Hjerring Privatbaner.

Tjenestekøreplan.

Gyldig fra 26. maj 1963 til 30. maj 1964.

(Må ikke udleveres til publikum).

Hjerring.
Th. Mortensens Bogtrykkeri.
1963.



Tjenestekøreplanens indledende bemærkninger

er anført i et særligt hefte, gyldigt fra 4. oktober 1953.
Bestemmelserne har fortsat gyldighed
uden hensyn til køreplansskifte.

Øvrige bestemmelser er optaget i nærværende køreplan
således:

Togenes sporbenyttelse på stationerne	side 3
Fastsættelse af togkrydsninger, togoverhalinger, togpasseringer samt forlægning af sådanne	„ 3
Ubetjente stationer (SR. § 13)	„ 4
Togenes benyttelse til godsbefordring	„ 5
Togenes benyttelse til postbefordring	„ 4

Togenes sporbenyttelse på stationerne
(sikkerhedsregl. § 30).

Station	Kører på				
	Spor I	Spor II	Spor III	Spor XII	Spor XIII
Hjørring ..		1082, 184, 1188, 1192, 1196, 6082, 686.		Øvrige H.B.-tog.	H. L. A.-tog.
Lønstrup ..	Alle tog.				
Gjølstrup ..	Alle tog.				
Løkken	Øvrige tog.	111, 104, 106, 108, 605, 607, 609, 613.			
Vrensted ..	Alle tog.				
Hjermitslev	Alle tog.				
Pandrup ...	Alle tog.				
Kaas	Alle tog.				
Aabybro ..	1104.	Øvrige tog.			
Hirtshals ..	Alle tog.				

Fastsættelse af togkrydsninger, togoverhalinger, togpasseringer samt forlægning af sådanne.

(Sikkerhedsregl. §§ 38, 39 og 40)

Ny togkrydsning, ny togoverhaling og ny togpassering fastsættes af direktøren gennem trafikkontoret. Dog kan, når trafikkontoret er ubetjent, ny togkrydsning, ny togoverhaling og ny togpassering fastsættes af Hjørring station.

Forlægning af togkrydsning, togoverhaling og togpassering fastsættes af direktøren gennem trafikkontoret. Dog kan, når trafikkontoret er ubetjent, forlægning af togkrydsning fastsættes af Hjørring station.

Trafikkontoret er betjent således:

Hverdage 8-12 og 14-18.

Søn- og helligdage 9-12 og 19-20.

Ubetjente stationer (sikkerhedsregl. § 13).

Den i sikkerhedsreglementet § 13, afsnit II, punkt 3 og 4 omhandlede melding afgives til den eller de nærmeste togfølgestationer, der er betjent til det pågældende tog.

1. Stationer med indkørselssignaler.

Ved nedennævnte tog er følgende stationer normalt ubetjent:

Hverdage.

- 1002: Vrensted og Ingstrup.
 101: Vrensted og Ingstrup.
 106: Sønderlev, Gjølstrup, Vittrup, Hjerimitslev og Saltum.
 108: Sønderlev, Gjølstrup, Vittrup.
 109: Vrensted, Ingstrup, Hjerimitslev og Saltum.
 111 (kun lø): Sønderlev, Gjølstrup og Vittrup.
 114: Sønderlev, Gjølstrup og Vittrup.
 115: Sønderlev, Gjølstrup og Vittrup.
 116: Sønderlev, Gjølstrup, Vittrup, Vrensted, Ingstrup, Hjerimitslev, Saltum og Kaas.
 117: Sønderlev, Lønstrup, Gjølstrup, Vittrup, Vrensted, Ingstrup, Hjerimitslev, Saltum og Kaas.
 118: Sønderlev, Lønstrup, Gjølstrup, og Vittrup. Løkken (kun dagen før s. og h.¹).
 1181: Vidstrup, Tornby og Horne.
 1082: Vidstrup, Tornby og Horne.
 185: Vidstrup, Tornby og Horne.
 186: Vidstrup, Tornby og Horne.
 195: Vidstrup, Tornby og Horne. (Tornby og Horne dog betjent ^{22/6—19/8}).
 1096: Vidstrup.
 1196: Vidstrup, Tornby og Horne.
 197: Vidstrup, Tornby og Horne.
 198: Vidstrup, Tornby og Horne.
 199: Vidstrup, Tornby og Horne.
 200: Vidstrup, Tornby og Horne.
 201: Vidstrup, Tornby og Horne.

Søn- og helligdage.

- Alle tog: Sønderlev, Gjølstrup, Vittrup, Vrensted, Ingstrup, Saltum og Kaas.
 613: Hjerimitslev.
 614: Hjerimitslev.
 616: Lønstrup og Hjerimitslev.
 617: Lønstrup og Hjerimitslev.
 618: Lønstrup.

Alle tog: Vidstrup og Horne.

- 1681: Tornby.
 6082: Tornby.
 690
 692
 694
 696
 698
 700
 691
 693
 695
 697
 699
 701

Tornby.

2. Stationer uden indkørselssignaler.

(I tjenestekøreplanen betegnet ved X.)

Jelstrup station er normalt ubetjent til togene 112, 114, 116, 118, 113, 115, 117 samt alle tog på søn- og helligdage.

¹) Løkken station modtager afmelding for tog 118 fra Hjørring umiddelbart efter tog 117 ankomst til Hjørring.
 Efter tog 118' ankomst til Løkken melder motorføreren til Hjørring station, at tog 118 er ankommet.

Togkrydsning på ubetjent station (sikkerhedsregl. § 54).

Ved krydsningen i Kaas mellem togene 602 og 603 forholdes således: Tog 603 rangeres først ind og rangeres efter ekspedition ved perron på læsse sporet.

Ved krydsning i Sønderlev mellem togene 604 og 603 forholdes således: Tog 604 rangeres først ind og rangeres efter ekspedition ved perron på læsse sporet. Togføreren i tog 604 må straks efter ankomsten til Sønderlev sætte blinklyset ud af funktion. Efter at tog 604 er rangeret på læssesporet og før tog 603 rangeres ind sættes blinklyset atter i funktion. Motorføreren i tog 604 må inden afgang atter sætte blinklyset i funktion.

Ved krydsningen i Gjølstrup mellem togene 614 og 615 forholdes således: Tog 614 rangeres først ind og rangeres efter ekspedition ved perron på læssesporet.

Togenes benyttelse til godsbefordring.

Motortogene 112, 118,
101, 601,
197, 199,
182, 198, 200,

befordrer, såfremt pladsforholdene tillader det, rejsegods, ekspresgods og banepakker samt ilstykgodsforsendelser af kasser med orm til agn, og kasser med levende hummer.

Øvrige motortog befordrer, såfremt pladsforholdene tillader det, rejsegods, ekspresgods, ilstykods, stykgodsforsendelser af letfordærlige varer samt banepakker.

Persontog befordrer rejsegods, ekspresgods, ilgods, letfordærlige varer samt banepakker.

Blandede tog og godstog befordrer rejsegods, ekspresgods, ilgods, letfordærlige varer, banepakker og alle arter af vognladningsgods samt levende dyr.

Fragtstykods befordres alle hverdage saaledes:

H. L. A.: Togene 1104, 1107.
H. B.: » 1183, 1196.

Togenes benyttelse til postbefordring.

Befordringen foregår således i følgende tog:

Hjørring-Aabybro:

Bureau: 110, 113.
Togpost I: 1104 Hj—Lk, 112.
» II: 107.
» III: 101, Lk—Hj, 115 Lk—Hj¹⁾, 602 Hj—Ks (søndage), 606 Hj—Lk (søndage), 603 (søndage).¹⁾
» IV: 104 Lk—Aab, 614 Lk—Aab (søndage): Stationsbrevkasserne i Vrensted, Ingstrup, Hjermitzlev, Saltum og Kaas tømmes af togpersonalet. Posten nedlægges i en af Løkken postkontor leveret opsamlersæk og afhentes af postvæsenet ved togets ankomst til Aabybro.
¹⁾ Stationsbrevkasserne i Vt, Gj og Sl tømmes af togpersonalet.

Hjørring-Hirtshals:

Togpost I: 181, (^{22/8—19/8}: 1081), 187, 681 (søndage), 194.
» II: 191, 1188, 198²⁾, 696 (søndage).²⁾
» III: 182, 190, 185, 197 (ikke lørdage) og 685 (søndage).
²⁾ Stationsbrevkasserne i Vidstrup, Tornby og Horne tømmes af togpersonalet. Posten nedlægges i en af Hirtshals postkontor leveret opsamlersæk og afhentes af postvæsenet ved togets ankomst til Hjørring.

De til ubetjente stationer forekommende avispakker (udgiverkorsbånd), der ikke bliver afhentet ved togene, må henlægges i ventesalene.

km fra Hjørring	Faldtal	Stignings- bogstav		Maksimalhast. i km ad gen- nemkørsels- sporet	Indkørsels- hast. i km til vigespor	M 1002		x Tog	DL 1104			MS 104			x Tog
						An.	Af.		An.	Af.	Tog	An.	Af.	Tog	
						Hver-									
—	7	B	Hjørring (Hj)	—	—	—	735	101	—	800	101	
5,0	7	B	Liver Aa T (Li)	45	—	—	42		x	06		
6,9	5	C	Sønderlev E ▲ ... (Sl)	45	—	745	49		809	10		
8,9	5	C	Vennebjerg T ... (Vb)	45	—	—	52		x	13		
10,8	4	C	Lønstrup ▲ (Ls)	25	25	55	800		16	17		
12,0	4	C	Nr. Rubjerg T ... (Ru)	45	—	—	03		x	20		
14,6	4	C	Jelstrup E Y (Jl)	45	—	x	07		x	23		
17,0	4	C	Gjølstrup E ▲ ... (Gj)	45	25	810	14		26	27		
20,0	5	C	Vittrup E ▲ (Vt)	45	—	19	23		32	33		
22,0	7	B	Skøttrup T (Sk)	45	—	—	26		x	35		
24,9	7	B	Løkken (Lk)	45	25	—	610	...	830	850	104	838	840	1104	
30,3	1	E	Vrensted E ▲ (Vs)	45	25	—	617	...	58	901		46	48		
33,6	3	D	Ingstrup E ▲ (In)	45	—	—	621	...	906	10		53	54		
36,6	0	C	Hjermitslev E ▲. (Hm)	45	25	625	—	101	15	19		59	900		
37,9	5	C	Alstrup T (Al)	45	—	—	21		x	02		
40,2	5	C	Saltum E ▲ (Sa)	45	—	26	32	105	905	06		
43,3	1	E	Rendbæk T (Rb)	45	—	—	36		x	10		
45,5	1	E	Pandrup (Pd)	45	25	39	42		13	14		
48,7	2	C	Kaas ▲ (Ks)	45	25	47	55		18	19	105	
51,0	2	C	Røde Hede T ... (Rø)	45	—	—	59		x	23		
53,1	2	C	Ryaa (Ry)	25	—	x	1002		x	25	305	
54,6	2	C	Aabybro (Aab)	—	25	1005	—	1107	927	—		
Toget er						ikke personf.			Godstog			Motortog			
Største tilladte hastighed km i timen						60			45			60			
Løber (hvor intet er anført, løber toget daglig)						ikke $\frac{24}{8}$ — $\frac{10}{8}$									
Postbefordring									Togpost I Hj—Lk			Togpost IV Lk—Aab			

Tog Fjerritslev-

		MS 302		MS 304		M 6		DL 706	
		An.	Af.	An.	Af.	An.	Af.	An.	Af.
	Ryaa	x	706	x	930	x	1114	—	1128
	Aabybro ..	709	711	932	933	1117	1119	1131	1140
Vedtegning:								Godstog	

Aabybro.

dage

MS 106		x Tog	M 108		x Tog	DL 110		x Tog	MS 112		x Tog	MS 114		x Tog	MS 116		x Tog	M 118		x Tog
An.	Af.		An.	Af.		An.	Af.		An.	Af.		An.	Af.		An.	Af.		An.	Af.	
—	1130		—	1200		—	1415		—	1715		—	1825		—	2015	115	—	2335	
x	36		—	05		x	21		x	21		x	31		x	21		x	41	
1139	40		—	07		1424	27	109	1724	25		1834	35		2024	25		2344	45	
x	43		—	09		x	29		x	28		x	38		x	28		x	48	
46	47		1212	13		32	33		31	34	113	40	41		31	32		51	52	
x	49		—	15		x	34		x	37		—	43		x	34		x	54	
x	52		—	18		x	37		x	40		x	46		x	37		x	57	
56	57		x	21		40	41		43	44		49	50		40	41		001	002	
1201	1202		x	24	1107	45	46		48	49		54	55		45	46		07	08	
x	05		—	26		x	49		x	52		—	57		x	49		x	11	
1209	1211	1107	1230	—	107	1452	1455		1756	1758		1901	—	115	2053	2054		015	—	
18	21	107		1503	1504		1805	1806			2101	2102		
26	27			09	10		10	11			06	07		
32	33			14	15		15	17			11	12		
x	35			x	17		x	19			x	14		
39	41			21	22		22	24			18	19		
x	45			x	26		x	28			x	22		
49	50			30	31		31	33			25	27	117	
55	56			36	37		37	39			31	32		
x	59			x	41		x	43			x	35		
x	1302			x	44	511	x	46			x	38		
1305	—	309 109		1547	—	113	1848	—			2140	—		

Hj
Li
Sl
Vb
Ls
Ru
Jl
Gj
Vt
Sk
Lk
Vs
In
Hm
Al
Sa
Rb
Pd
Ks
Rø
Ry
Aab

Motortog	Motortog	Persontog	Motortog	Motortog	Motortog	Motortog
60	60	60	60	60	60	60
	kun 17/6-10/8					
		Bureau	Togpost I			

Aalborg. (Hverdage.)

MS 308		MS 310		MS 512		M 14		MS 314		MS 316	
An.	Af.	An.	Af.	An.	Af.	An.	Af.	An.	Af.	An.	Af.
x	1314	x	1533	—	1610	x	1848	x	1934	x	2200
1316	1318	1535	1537	1612	1613	1850	1855	1936	1937	2202	2204
				Kun lørdage samt 24/12, 31/12 og 25/3							

Hjørring-

km fra Hjørring	Faldtal	Stignings-bogstav		Maksimalhst. i km ad gen-nemkørsels-sporet	Indkørsels-hast. i km til vigespor	Søn- og					
						MS 602		x Tog	M 604		x Tog
						An.	Af.		An.	Af.	
—			Hjørring(Hj)	—	—	—	800	601	—	1015	
5,0	7	B	Liver Aa T.....(Li)	45	—	x	06		x	20	
6,9	7	B	Sønderlev E▲.....(Sl)	45	—	809	10		1022	26	603
8,9	5	C	Vennebjerg T.....(Vb)	45	—	x	13		x	28	
10,8	5	C	Lønstrup ▲.....(Ls)	25	25	16	17		31	32	
12,0	4	C	Nr. Rubjerg T.....(Ru)	45	—	x	19		x	34	
14,6	4	C	Jelstrup E▼.....(Jl)	45	—	x	23		x	38	
17,0	4	C	Gjølstrup E▲.....(Gj)	45	25	26	27		40	41	
20,0	5	C	Vittrup E▲.....(Vt)	45	—	31	32		45	46	
22,0	7	B	Skøttrup T.....(Sk)	45	—	x	35		x	49	
24,9	7	B	Løkken(Lk)	45	25	838	840		1052	1100	605
30,3	1	E	Vrensted E▲.....(Vs)	45	25	47	48		1107	08	
33,6	3	D	Ingstrup E▲.....(In)	45	—	53	54		14	15	
36,6	0	C	Hjermitslev E▲.....(Hm)	45	25	59	900		20	21	
37,9	5	C	Alstrup T.....(Al)	45	—	x	02		x	23	
40,2	5	C	Saltum E▲.....(Sa)	45	—	905	06		26	27	
43,3	1	E	Rendbæk T.....(Rb)	45	—	x	10		x	31	
45,5	1	E	Pandrup.....(Pd)	45	25	13	14		34	35	
48,7	2	C	Kaas▲.....(Ks)	45	25	18	19	603	39	40	
51,0	2	C	Røde Hede T.....(Rø)	45	—	x	22		x	43	
53,1	2	C	Ryaa.....(Ry)	25	—	x	25	305b	x	45	307b
54,6	2	C	Aabybro(Aab)	—	25	927	—		1147	—	
Toget er.....						Motortog			Motortog		
Største tilladte hastighed km i timen.....						60			60		
Løber (hvor intet er anført, løber toget daglig).....											
Postbefordring.....						Togpost III Hj-Ks					

1) Brevkassetømning i Vs, In, Hm, Sa og Ks.

Tog Fjerritslev-

		MS 302b		MS 304b	
		An.	Af.	An.	Af.
	Ryaa.....	x	708	x	933
	Aabybro	710	712	935	936
Vedtegning:					

Aabybro-

km fra Aabybro	Faldtal	Stignings- bogstav		Maksimalhst. i km ad gen- nemkørsels- sporet	Indkørsels- hast. i km til vigespor	Hver-									
						M 101		x Tog	MS 105		x Tog	DL 1107		x Tog	
						An.	Af.		An.	Af.		An.	Af.		
—	1	C	Aabybro (Aab)	—	—	—	909	—	1035	1104			
1,5	1	C	Ryaa (Ry)	25	—	x	11	304	x	37			
3,6	1	C	Røde Hede T (Rø)	45	—	x	14	—	—	40			
5,9	1	C	Kaas ▲ (Ks)	45	25	917	20	104	1044	54			
9,1	2	C	Pandrup (Pd)	45	25	24	25	—	59	1107			
11,3	3	E	Rendbæk T (Rb)	45	—	x	28	—	—	11			
14,4	3	E	Saltum E ▲ (Sa)	45	—	31	32	1104	1115	20			
16,7	2	C	Alstrup T (Al)	45	—	x	35	—	—	23			
18,0	2	C	Hjermitslev E ▲. (Hm)	45	25	—	630	1002	37	38	26	32			
21,0	6	C	Ingstrup E ▲ (In)	45	—	634	35	—	42	43	37	42			
24,3	0	D	Vrensted E ▲ (Vs)	45	25	39	39	—	48	49	47	52			
29,7	2	E	Løkken (Lk)	45	25	646	650	—	956	957	1200	1212	106		
32,6	2	B	Skøttrup T (Sk)	45	—	x	54	—	x	1001	—	17			
34,6	2	B	Vittrup E ▲ (Vt)	45	—	57	58	—	1003	04	20	25	108		
37,6	4	C	Gjølstrup E ▲ (Gj)	45	25	702	703	—	08	09	29	30			
40,0	2	C	Jelstrup E X (Jl)	45	—	x	06	—	x	12	x	33			
42,6	2	C	Nr. Rubjerg T (Ru)	45	—	x	09	—	x	15	—	36			
43,8	2	C	Lønstrup (Ls)	25	25	11	13	—	17	18	38	1300	107		
45,7	6	C	Vennebjerg T (Vb)	45	—	x	16	—	x	21	—	03			
47,7	6	C	Sønderlev E ▲ ... (Sl)	45	—	19	21	—	24	25	1307	11			
49,6	7	B	Liver Aa T (Li)	45	—	x	24	—	x	28	—	13			
54,6	7	B	Hjørring (Hj)	—	25	730	—	1104 104	1035	—	1320	—			
Toget er						Motortog		Motortog		Godstog					
Største tilladte hastighed km i timen						60		60		45					
Løber (hvor intet er anført, løber toget daglig)						Lk—Hj: daglig Hm—Lk: ikke $\frac{24}{6}$ — $\frac{10}{8}$									
Postbefordring						Togpost III Lk—Hj									

1) Brevkassetømning i Vt, Gj og Sl.

Tog Aalborg-

		DL 701		M 3		MS 305		MS 307	
		An.	Af.	An.	Af.	An.	Af.	An.	Af.
	Aabybro ..	533	553	704	710	901	902	1114	1118
	Ryaa	—	56	x	12	x	03	x	19
Vedtegning:		Godstog Ikke personf.							

Hjørring.

dage

MS 107		x Tog	MS 109		x Tog	M 111		x Tog	DL 113		x Tog	MS 115		x Tog	MS 117		x Tog					
An.	Af.		An.	Af.		An.	Af.		An.	Af.		An.	Af.		An.	Af.					An.	Af.
—	1135	⁶ 706	—	1311	¹⁰⁶	..	.		—	1616	¹¹⁰ 512		—	2110			Aab	
x	37		1313	15	³⁰⁸		x	18			x	12			Ry	
x	40		x	18			x	21			x	15			Rø	
1143	44		21	22			1624	25			2118	19			Ks	
49	51		26	27			30	32			23	26	¹¹⁶		Pd	
x	55		x	30			x	36			x	29			Rb	
1200	1201		34	35			40	41			34	35			Sa	
x	05		x	38			x	44			x	38			Al	
07	08		40	41			47	48			41	42			Hm	
12	13		45	46			53	54			46	47			In	
17	20	¹⁰⁶	50	51			59	1700			52	53			Vs	
1227	1230	¹⁰⁸	1357	1359		—	1605		1707	1709		—	1910	¹¹⁴	2200	2202			Lk	
x	33		x	1403		—	09		x	13		—	13		x	06			Sk	
35	36		1405	06		x	12		15	16		1916	17		09	10			Vt	
40	41		10	11		x	15		20	21		21	22		14	15			Gj	
x	44		x	14		—	18		x	24		x	25		x	18			Jl	
x	47		x	17		—	21		x	27		—	28		x	21			Ru	
49	50	¹¹⁰⁷	18	19		1624	25		30	33	¹¹²	30	31		23	24			Ls	
x	53		x	22		—	28		x	36		—	34		x	27			Vb	
56	57		25	26	¹¹⁰	—	30		39	40		36	37		30	31			Sl	
x	59		x	29		—	32		x	43		—	39		x	34			Li	
1307	—		1435	—		1640	—		1750	—		1945	—	¹¹⁶	2240	—			Hj	
Motortog			Motortog			Motortog			Persontog			Motortog			Motortog							
60			60			60			60			60			60							
						kun ¹⁷ / ₆ — ¹⁰ / ₈																
Togpost II									Bureau			Togpost III 1)										

Fjerritslev. (Hverdage.)

MS 309		MS 511		M 11		MS 313		MS 315		MS 319	
An.	Af.	An.	Af.	An.	Af.	An.	Af.	An.	Af.	An.	Af.
1309	1317	—	1557	1555	1600	1800	1801	2047	2048	009	010
x	19	—	59	x	02	x	02	x	50	x	11
		Kun lørdage samt ²⁴ / ₁₂ , ³¹ / ₁₂ og ²⁵ / ₃									

km fra Aabybro	Faldtal	Stignings- bogstav		Maksimalhst. i km ad gen- nemkørsels- sporet	Indkørsels- hast. i km til vigespor	Søn- og								
						MS 601			MS 603			MS 605		
						An.	Af.	X Tog	An.	Af.	X Tog	An.	Af.	X Tog
—	1	C	Aabybro (Aab)	—	—	—	909	—	1013	
1,5	1	C	Ryaa (Ry)	25	—	x	11	^{304b} x	15	
3,6	1	C	Røde Hede T (Rø)	45	—	x	14	x	18	
5,9	2	C	Kaas ▲ (Ks)	45	25	917	20	⁶⁰² 1021	22	
9,1	2	C	Pandrup (Pd)	45	25	24	25	26	27	
11,3	3	E	Rendbæk T (Rb)	45	—	x	28	x	30	
14,4	3	E	Saltum E ▲ (Sa)	45	—	31	32	34	35	
16,7	2	C	Alstrup T (Al)	45	—	x	35	x	38	
18,0	2	C	Hjermitslev E ▲ (Hm)	45	25	37	38	40	41	
21,0	6	C	Ingstrup E ▲ (In)	45	—	42	43	45	46	
24,3	0	D	Vrensted E ▲ (Vs)	45	25	48	49	51	52	
29,7	2	E	Løkken (Lk)	45	25	—	705	956	957	1059	1100	⁶⁰⁴		
32,6	2	B	Skøttrup T (Sk)	45	—	x	08	x	1001	x		x	05	
34,6	2	B	Vittrup E ▲ (Vt)	45	—	711	12	1003	04	1108	09		09	
37,6	4	C	Gjølstrup E ▲ (Gj)	45	25	17	18	08	09	13	14			
40,0	2	C	Jelstrup E Y (Jl)	45	—	x	19	x	12	x	17			
42,6	2	C	Nr. Rubjerg T (Ru)	45	—	x	22	x	15	x	21			
43,8	2	C	Lønstrup (Ls)	25	25	24	25	17	18	23	25			
45,7	6	C	Vennebjerg T (Vb)	45	—	x	28	x	21	x	28			
47,7	6	C	Sønderlev E (Sl)	45	—	31	32	24	25	⁶⁰⁴ 31	35			
49,6	7	B	Liver Aa T (Li)	45	—	x	35	x	28	x	38			
54,6	7	B	Hjørring (Hj)	—	25	740	—	⁶⁰² 1035	—	1145	—	⁶⁰⁶		
Toget er.....						Motortog			Motortog			Motortog		
Største tilladte hastighed km i timen.....						60			60			60		
Løber (hvor intet er anført, løber toget daglig).....														
Postbefordring.....									Togpost III ¹⁾					

1) Brevkassetømning i Vt, Gj og Sl.

Tog Aalborg-

		MS 305b				M 5b	
		An.	Af.			An.	Af.
	Aabybro	903	906			1032	1034
	Ryaa	x	07			—	36
Vedtegning:							

Hjørring.

helligdage

MS 607		x Tog	M 609		x Tog	M 611		x Tog	MS 613		x Tog	MS 615		x Tog	MS 617		x Tog				
An.	Af.		An.	Af.		An.	Af.		An.	Af.		An.	Af.		An.	Af.					An.
..	..		—	1311			—	1640	310b		—	2050	14b	Aab	
..	..		1313	15	308b		x	42			x	52		Ry	
..	..		x	18			x	45			x	55		Rø	
..	..		21	22			1648	49			2059	2100		Ks	
..	..		26	27			53	54			2105	06	616	Pd	
..	..		x	30			x	57			x	10		Rb	
..	..		34	35			1702	1703			14	15		Sa	
..	..		x	38			x	06			x	18		Al	
..	..		40	41			08	09			20	21		Hm	
..	..		45	46			13	14			26	27		In	
..	..		50	51			19	20			32	33		Vs	
—	1235	606	1357	1359	608	—	1605	610	1727	1736	612	—	1847		2140	2142		Lk	
x	38		x	1403		—	09		x	40		—	51		x	46		Sk	
1240	41		1405	06		x	12		43	44		1854	55		49	50		Vt	
44	45		10	11		x	15		48	49		59	1900	614	55	56		Gj	
x	47		x	14		—	18		x	52		x	03		x	59		Jl	
x	50		x	16		—	20		x	55		—	05		x	2201		Ru	
52	53		18	19		1624	25		57	58		1908	10		2205	07		Ls	
x	56		x	22		—	28		x	1801		—	13		x	10		Vb	
59	1300		25	26		—	30		1804	05		16	17		13	15		Sl	
x	02		x	29		—	32		x	08		—	19		x	18		Li	
1308	—	608	1435	—	610	1640	—	612	1815	—	614	1925	—	616	2225	—		Hj	
Motortog		Motortog		Motortog		Motortog		Motortog		Motortog		Motortog		Motortog		Motortog					
60		60		60		60		60		60		60		60		60					

Fjerritslev. (Søn- og helligdage.)

MS 307b		MS 311b		MS 313b		MS 315b		MS 515b		MS317b		MS 319b	
An.	Af.	An.	Af.	An.	Af.	An.	Af.	An.	Af.	An.	Af.	An.	Af.
1124	1125	1459	1500	1803	1804	2029	2030	2243	2248	2323	2324	009	010
x	26	x	01	x	05	x	31	x	49	—	25	x	11

km fra Hjørring	Faldtal	Stignings- bogstav	Maksimalhast. i km ad gen- nemkørsels- sporet	Indkørsels- h. i km til vigesp.	Hver-														
					DL 1181			DL 1081			DL 181			DL 1183			M 185		
					An.	Af.	Tog	An.	Af.	Tog	An.	Af.	Tog	An.	Af.	Tog	An.	Af.	Tog
—																			
4,1	5	C	Hjørring (Hj)	—	—	—	520	—	711	1082	—	711	1082	—	810	182	—	1045	
5,9	7	C	Vellingshøj T .. (Vh)	70	—	—	25	x	16		x	16		—	16		x	50	
6,9	7	C	Langholm T .. (La)	70	—	—	27	—	18		—	18		—	19		—	52	
9,5	8	B	Vidstrup E ▲ .. (Vd)	45	—	—	29	719	20		719	20		821	23		1053	54	
10,4	8	B	Sønderby T ... (Sb)	70	—	—	32	—	23		—	23		—	27		—	57	
11,8	3	C	Tornby E ▲ .. (To)	45	—	—	34	25	26	182	25	26	182	29	34		58	59	
13,7	3	C	Raundrup T ... (Rd)	70	—	—	36	—	29		—	29		—	36		—	1101	
15,1	12	B	Horne E ▲ ... (Ho)	45	—	—	39	31	32		31	32		39	42		1103	04	
17,9	12	B	Terpet T (Tp)	70	—	—	41	—	34		—	34		—	44		x	06	
			Hirtshals {Station} (Hi)	—	25	—	—	—	—		738	—		850	—	184	1110	—	186
			Hirtshals {Havn} (Hv)	—	—	—	545 ¹⁾	—	—		740 ¹⁾	—		—	—		—	—	
Toget er					ikke personf.			Persontog			Persontog			Godstog(prsf.)			Motortog		
Største hastighed km i timen					60			60			60			45			60		
Løber (hvor intet er anført, løber toget daglig)					27/5-14/9: daglig undtagen 29/5			kun 22/6-19/8			ikke 22/6-19/8								
Postbefordring								Togpost I			Togpost I						Togpost III		

1) Togets fremførelse på havnesporene sker som rangerbevægelse.

Hirtshals-

km fra Hirtshals	Faldtal	Stignings- bogstav	Maksimalhast. i km ad gen- nemkørsels- sporet	Indkørsels- h. i km til vigesp.	Hver-														
					DL 1082			MS 182			DL 184			M 186			DL 1188		
					An.	Af.	Tog	An.	Af.	Tog	An.	Af.	Tog	An.	Af.	Tog	An.	Af.	Tog
—			Hirtshals {Havn} (Hi)	—	—	—	627 ²⁾	—	—		—	830		—	—		—	—	
2,8	0 ¹⁾	B	Terpet T (Tp)	70	—	—	31	x	14		—	59		x	19		—	35	
4,2	0 ¹⁾	B	Horne E ▲ ... (Ho)	45	—	—	34	716	17		901	02		1121	22		1237	38	187
6,1	7	C	Raundrup T ... (Rd)	70	—	—	36	x	19		x	04		x	25		—	40	
7,5	7	C	Tornby E ▲ .. (To)	45	—	—	39	22	27	181	07	08		27	28		43	47	
8,4	10	B	Sønderby T ... (Sb)	70	—	—	40	x	28	1081	x	09		x	29		—	49	
11,0	10	B	Vidstrup E ▲ .. (Vd)	45	—	—	43	31	32		14	15		34	35		52	53	
12,0	1	C	Langholm T .. (La)	70	—	—	45	x	34		x	16		x	37		—	55	
13,8	1	C	Vellingshøj T .. (Vh)	70	—	—	47	x	36		x	18		x	39		—	58	
17,9	4	C	Hjørring (Hj)	—	25	—	652	—	—	181	740	—	1183	925	—	187	1145	—	1087
Toget er					Persontog			Motortog			Persontog			Motortog			Godstog(prsf.)		
Største tilladte hastighed km i timen					60			60			60			60			45		
Løber (hvor intet er anført, løber toget daglig)					27/5-14/9: daglig undtagen 29/5														
Postbefordring								Togpost III									Togpost II		

1) Bremseprocenten skal dog mindst være 10.

2) Togets fremførelse på havnesporene sker som rangerbevægelse.

3) Brevkassetømning i Ho, To og Vd.

Hirtshals.

dage

M 187		MS 1087		DL 189		M 191		M 193		DL 195		M 197		M 199		
An.	Af.	An.	Af.	An.	Af.	An.	Af.	An.	Af.	An.	Af.	Af.	An.	An.	An.	Af.
—	1215	—	1323	—	1415	—	1500	—	1715	—	1825	—	2000	—	2135	
x	20	—	28	x	20	x	05	x	20	x	30	x	05	x	40	
x	22	—	30	—	22	x	07	x	22	x	32	x	07	x	42	
1224	25	—	31	1424	25	1509	10	1724	25	1834	35	2008	09	2144	45	
x	28	—	34	—	29	x	14	x	29	x	38	x	12	x	49	
30	31	1335	38	31	32	16	17	31	32	41	45	13	14	51	52	
x	33	—	40	—	34	x	19	x	34	x	47	x	16	x	54	
36	39	—	42	36	38	22	23	37	38	49	49	18	19	57	58	
x	41	—	44	—	40	x	25	x	40	x	51	x	21	x	2200	
1245	—	1347	—	1445	—	1530	—	1745	—	1855	—	2025	—	2205	—	
—	—	—	—	—	—	1540 ¹⁾	—	—	—	—	—	—	—	—	—	
Motortog		ikke personf.		Persontog		Motortog		Motortog		Bl. Tog		Motortog		Motortog		
60		60		60		60		60		60		60		60		
		Kun ^{15/6-28/8}														
Togpost I						Togpost II						Togpost III (ikke lørdage)				

Hjørring.

dage

M 188		MS 1088		M 190		DL 1192		M 194		M 1096		DL 1196		M 198		M
An.	Af.	An.	Af.	An.	Af.	An.	Af.	An.	Af.	An.	Af.	An.	Af.	An.	Af.	An.
—	—	—	1408 ²⁾	—	—	—	—	—	—	—	1832 ²⁾	—	—	—	—	—
—	1325	—	—	—	1600	—	1625	—	1750	—	—	—	1925	—	2030	—
x	29	—	12	x	04	—	29	x	54	—	36	—	29	x	34	x
1331	32	—	14	1606	07	x	34	1756	57	—	39	—	31	2036	37	223
x	34	—	16	—	09	—	37	x	59	—	41	—	33	x	39	x
37	38	—	18	—	11	12	40	1801	1802	—	44	—	36	42	43	4
x	39	—	19	x	13	—	42	x	03	—	45	—	37	x	44	x
44	45	1422	26	16	17	x	47	06	07	—	49	—	40	49	50	4
x	46	—	27	—	18	—	49	x	08	—	50	—	42	x	51	x
x	48	—	29	x	20	—	52	x	09	—	52	—	44	x	53	x
1355	—	1434	—	1625	—	1700	—	1815	—	1857	—	1950	—	2100	—	225
Motortog		Motortog		Motortog		Godstog		Motortog		Motortog		Godstog		Motortog		M
60		60		60		45		60		60		45		60		
		Kun ^{15/6-28/8}														
				Togpost III				Togpost I		Ikke ti. og to. og kun i ti- den ^{22/6-19/8}				Togpost II ³⁾		

x Tog	DL 189		x Tog	M 191		x Tog	M 193		x Tog	DL 195		x Tog	M 197		x Tog	M 199		x Tog	MS 201		x Tog	
	An.	Af.		An.	Af.		An.	Af.		An.	Af.		Af.	An.		An.	An.		Af.	An.		Af.
1188	—	1415	188	—	1500	1088	—	1715	1192	—	1825	194	—	2000	1196	—	2135	—	—	2335		
	x	20		x	05		x	20		x	30		x	05		x	40		x	40	Hj	
	—	22		x	07		x	22		x	32		x	07		x	42		x	43	Vh	
	1424	25	1088	1509	10		1724	25		1834	35		2008	09		2144	45		2345	46	La	
	—	29		x	14		x	29		x	38		x	12		x	49		x	49	Vd	
188	31	32		16	17		31	32		41	45	1096	13	14		51	52		51	52	Sb	
	—	34		x	19		x	34		x	47		x	16		x	54		x	54	To	
	36	38		22	23		37	38		49	49		18	19		57	58		57	58	Rd	
	—	40		x	25		x	40		x	51		x	21		x	2200		x	001	Ho	
	1445	—		1530	—	190	1745	—	194	1855	—	1196	2025	—	198	2205	—	200	005	—	Tp	
	—	—		1540 ¹⁾	—		—	—		—	—		—	—		—	—		—	—	Hi	
nf.	Persontog		Motortog		Motortog		Bl. Tog		Motortog		Motortog		Motortog		Motortog							
	60		60		60		60		60		60		60		60							
2/8																						
			Togpost II								Togpost III (ikke lørdage)											

x Tog	M 190		x Tog	DL 1192		x Tog	M 194		x Tog	M 1096		x Tog	DL 1196		x Tog	M 198		x Tog	M 200		x Tog	
	An.	Af.		An.	Af.		An.	Af.		An.	Af.		An.	Af.		An.	Af.		An.	Af.		
	—	—		—	—		—	—		—	1832 ²⁾		—	—		—	—		—	—		
	—	1600	191	—	1625		—	1750	193	—	—		—	1925	195	—	2030	197	—	2230	199	Hi
	x	04		—	29		x	54		—	36		—	29		x	34		x	34	Tp	
	1606	07		x	34		1756	57		—	39		—	31		2036	37		2236	37	Ho	
	—	09		—	37		x	59		—	41		—	33		x	39		x	39	Rd	
	11	12		x	40		1801	1802		—	44	195	—	36		42	43		42	43	To	
	x	13		—	42		x	03		—	45		—	37		x	44		x	44	Sb	
189	16	17		x	47		06	07		—	49		—	40		49	50		49	49	Vd	
	—	18		—	49		x	08		—	50		—	42		x	51		x	50	La	
	x	20		—	52		x	09		—	52		—	44		x	53		x	53	Vh	
191	1625	—		1700	—	193	1815	—	195	1857	—		1950	—	197	2100	—		2258	—	Hj	
g	Motortog		Godstog		Motortog		Motortog		Godstog		Motortog		Motortog		Motortog							
	60		45		60		60		45		60		60		60							
2/8																						
							Ikke ti. og to. og kun i ti- den ^{22/8-19/8}															
	Togpost III				Togpost I								Togpost II ³⁾									

Hjørring-

km fra Hjørring	Faldtal	Stignings-bogstav		Maksimalhst. i km ad gen-nemkørsel-sporet	Indkørsels-hast. i km til vigespor	Søn- og											
						DL 1681			M 681			DL 683			M 685		
						An.	Af.	X Tog	An.	Af.	X Tog	An.	Af.	X Tog	An.	Af.	X Tog
—	5	C	Hjørring (Hj)	—	—	—	520	—	711	682	—	935	684	—	1200		
4,1	7	C	Vellingshøj T (Vh)	70	—	—	25	x	16	—	x	40	—	x	05		
5,9	7	C	Langholm T (La)	70	—	—	27	—	18	—	x	42	—	x	07		
6,9	7	C	Vidstrup E ▲ (Vd)	45	—	—	29	719	20	—	944	45	—	1209	10		
9,5	8	B	Sønderby T (Sb)	70	—	—	32	—	23	—	x	49	—	x	14		
10,4	8	B	Tornby E ▲ (To)	45	—	—	34	25	26	682	51	52	—	16	17		
11,8	3	C	Raundrup T (Rd)	70	—	—	36	—	29	—	x	54	—	x	19		
13,7	3	C	Horne E ▲ (Ho)	45	—	—	39	31	32	—	57	58	—	22	23		
15,1	12	B	Terpet T (Tp)	70	—	—	41	—	34	—	x	1000	—	x	25		
17,9	12	B	Hirtshals { Station } (Hi)	—	25	—	—	736	—	—	1005	—	—	1230	—		
			{ Havn . }	—	—	—	—	740 ¹⁾	—	—	—	—	—	—	—		
							545 ¹⁾	—	—	—	—	—	—	—	—		
Toget er						ikke personf.			Motortog			Blandet tog			Motortog		
Største tilladte hastighed km i timen						60			60			60			60		
Løber (hvor intet er anført, løber toget daglig)						Ikke ^{15/9} og ^{22/9}											
Postbefordring									Togpost I						Togpost III		

1) Togets fremførelse på havnesporene sker som rangerbevægelse.

Hirtshals-

km fra Hirtshals	Faldtal	Stignings-bogstav		Maksimalhst. i km ad gen-nemkørsel-sporet	Indkørsels-hast. i km til vigespor	Søn- og											
						DL 6082			MS 682			M 684			DL 686		
						An.	Af.	X Tog	An.	Af.	X Tog	An.	Af.	X Tog	An.	Af.	X Tog
—	0 ¹⁾	B	Hirtshals { Havn . } (Hi)	—	—	—	627 ²⁾	—	—	—	—	830	—	—	—		
			{ Station }	—	—	—	—	—	710	—	—	855	—	—	1045		
2,8	0 ¹⁾	B	Terpet T (Tp)	70	—	—	31	x	14	—	x	59	—	—	49		
4,2	7	C	Horne E ▲ (Ho)	45	—	—	34	716	17	—	901	902	—	1051	52		
6,1	7	C	Raundrup T (Rd)	70	—	—	36	x	19	—	x	04	—	x	54		
7,5	7	C	Tornby E ▲ (To)	45	—	—	39	22	27	681	07	08	—	57	58		
8,4	10	B	Sønderby T (Sb)	70	—	—	40	x	28	—	x	09	—	x	59		
11,0	10	B	Vidstrup E ▲ (Vd)	45	—	—	43	31	32	—	14	15	—	1104	1105		
12,0	1	C	Langholm T (La)	70	—	—	45	x	34	—	x	16	—	x	06		
13,8	1	C	Vellingshøj T (Vh)	70	—	—	47	x	36	—	x	18	—	x	09		
17,9	4	C	Hjørring (Hj)	—	25	—	—	652	—	681	740	—	—	925	—		
							—	—	—	—	—	—	683	1115	—		
Toget er						Persontog			Motortog			Motortog			Persontog		
Største tilladte hastighed km i timen						60			60			60			60		
Løber (hvor intet er anført, løber toget daglig)						Ikke ^{15/9} og ^{22/9}											
Postbefordring																	

1) Bremseprocenten skal dog mindst være 10.

2) Togets fremførelse på havnesporene sker som rangerbevægelse.

3) Brevkassetømning i Vd, To og Ho.

Hirtshals.

helligdage

M 687			M 691			M 693			M 695			M 697			M 699			MS 701			
An.	Af.	Tog	An.	Af.	Tog	An.	Af.	Tog	An.	Af.	Tog	An.	Af.	Tog	An.	Af.	Tog	An.	Af.	Tog	
—	1330	688	—	1500	690	—	1700	692	—	1830	694	—	1955	696	—	2135		—	2315	700	Hj
x	35		x	05		x	05		x	35		x	2000		x	40		x	20		Vh
—	37		—	07		—	07		x	37		x	02		x	42		x	22		La
1339	40		1508	09		1708	09		1838	39		2004	05		2144	45		2324	25		Vd
—	44		—	12		—	12		x	42		x	09		x	49		x	29		Sb
46	47		13	14		13	14		43	44		11	12		51	52		31	32		To
—	49		—	16		—	16		x	46		x	14		x	54		x	34		Rd
52	53		18	19		18	19		48	49		17	18		57	58		37	38		Ho
x	55		x	21		x	21		x	51		x	20		x	2200		x	40		Tp
1400	—	690	1525	—		1725	—	694	1855	—	696	2025	—	698	2205	—	700	2345	—		Hi
—	—		1535 ¹⁾	—		—	—		—	—		—	—		—	—		—	—		
Motortog			Motortog			Motortog			Motortog			Motortog			Motortog			Motortog			
60			60			60			60			60			60			60			

Hjørring.

helligdage

M 688			M 690			M 692			M 694			M 696			M 698			M 700			
An.	Af.	Tog	An.	Af.	Tog	An.	Af.	Tog	An.	Af.	Tog	An.	Af.	Tog	An.	Af.	Tog	An.	Af.	Tog	
—	—		—	—		—	—		—	—		—	—		—	—		—	—		
—	1235	685	—	1410	687	—	1610		—	1730	693	—	1900	695	—	2030	697	—	2215	699	Hi
x	39		x	14		x	14		x	34		x	04		x	34		x	19		Tp
1241	42		1416	17		1616	17		1736	37		1906	07		2036	37		2221	22		Ho
x	44		—	19		—	19		x	39		—	09		x	39		x	24		Rd
46	47		21	22		21	22		42	43		11	12		42	43		27	28		To
x	48		—	23		—	23		x	44		—	13		x	44		x	29		Sb
51	52		26	27		26	27		49	50		16	17		49	50		34	35		Vd
x	53		—	28		—	28		x	51		—	18		x	51		x	36		La
x	55		x	30		x	30		x	54		x	20		x	53		x	38		Vh
1300	—	687	1435	—	691	1635	—	693	1800	—	695	1925	—	697	2100	—		2245	—	701	Hj
Motortog			Motortog			Motortog			Motortog			Motortog			Motortog			Motortog			
60			60			60			60			60			60			60			
											Togpost II ³⁾										

Statsbanetogenes tider for Hjørring station.

Frederikshavn—Aalborg.

Tog Nr.	40	944	1944	46	58	952	54	960	962	70	976	2006	984	1084	80	3018	2980	980	1978	2910	1018	20	992	2940	1994	
	L.	P.	P.	E.	E.	P.	E.	E.	P.	I.	P.	G.	I.	E.	L.	G.	G.	P.	I.	G.	E.	E.	M.	G.	P.	
Hjørring	An.	606	632	701	728	753	930	1033	1147	1230	1310	1437	1512	1624	1624	1653	—	1730	1817	1925	1955	2100	2130	2150	2025	2256
	Af.	607	633	703	747	757	935	1041	1149	1234	1312	1445	1533	1629	1702	1654	1714	1837	1824	1930	2019	2105	2133	2200	2112	2301
Vedtegning:		Hv.	S.	Kun 21/6—12/8			Kun 21/6—12/8					Hv. Ikke personf.	Hv.	S.		S. Ikke personf.	Hv. Ikke personf.		S.	Hv. 27/3, 28/9 Ikke personf.	S. Undtagen 2/4, 25/12, 26/3, 27/3, 27/3, 24/4, 7/5 og 17/5		Hv.	Hv. Ikke personf.	S.	

Aalborg—Frederikshavn.

Tog Nr.	2985	2069	85	903	2995	1907	905	95	915	921	5	15	1929	929	27	945	1939	939	25	43	1959	959	55	65	
	G.	G.	E.	P.	G.	P.	E.	E.	P.	P.	I.	L.	P.	P.	I.	E.	P.	P.	E.	E.	P.	P.	I.	L.	
Hjørring	An.	501	629	657	746	830	926	958	1040	1027	1356	1423	1440	1510	1532	1628	1650	1804	1820	1929	2104	2251	2329	021	046
	Af.	522	633	702	754	855	931	959	1043	1053	1408	1448	1441	1512	1534	1631	1654	1818	1825	1932	2105	2257	2335	022	047
Vedtegning:	Ikke dag. eft. s. Ikke personf.	Ikke dag. eft. s. og kun 28/5—28/9 Ikke personf.		Hv.	Ikke personf.	S.	26/5—28/9						S.	Hv.	21/6—12/8		S.	Hv.		28/5—28/9	S.	Natten efter Hv. undt. natt. før s.	Natten eft. lø. og s.		

Bemærk: Ikke personførende tog **kan** afgaa 4 minutter før den anførte afgangstid.

