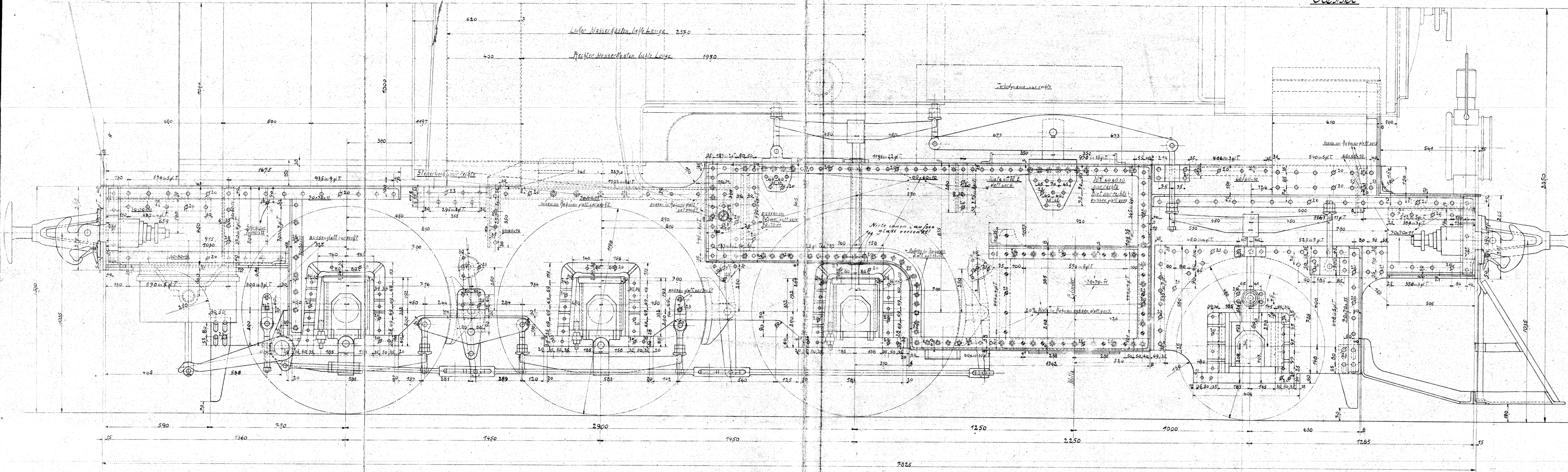
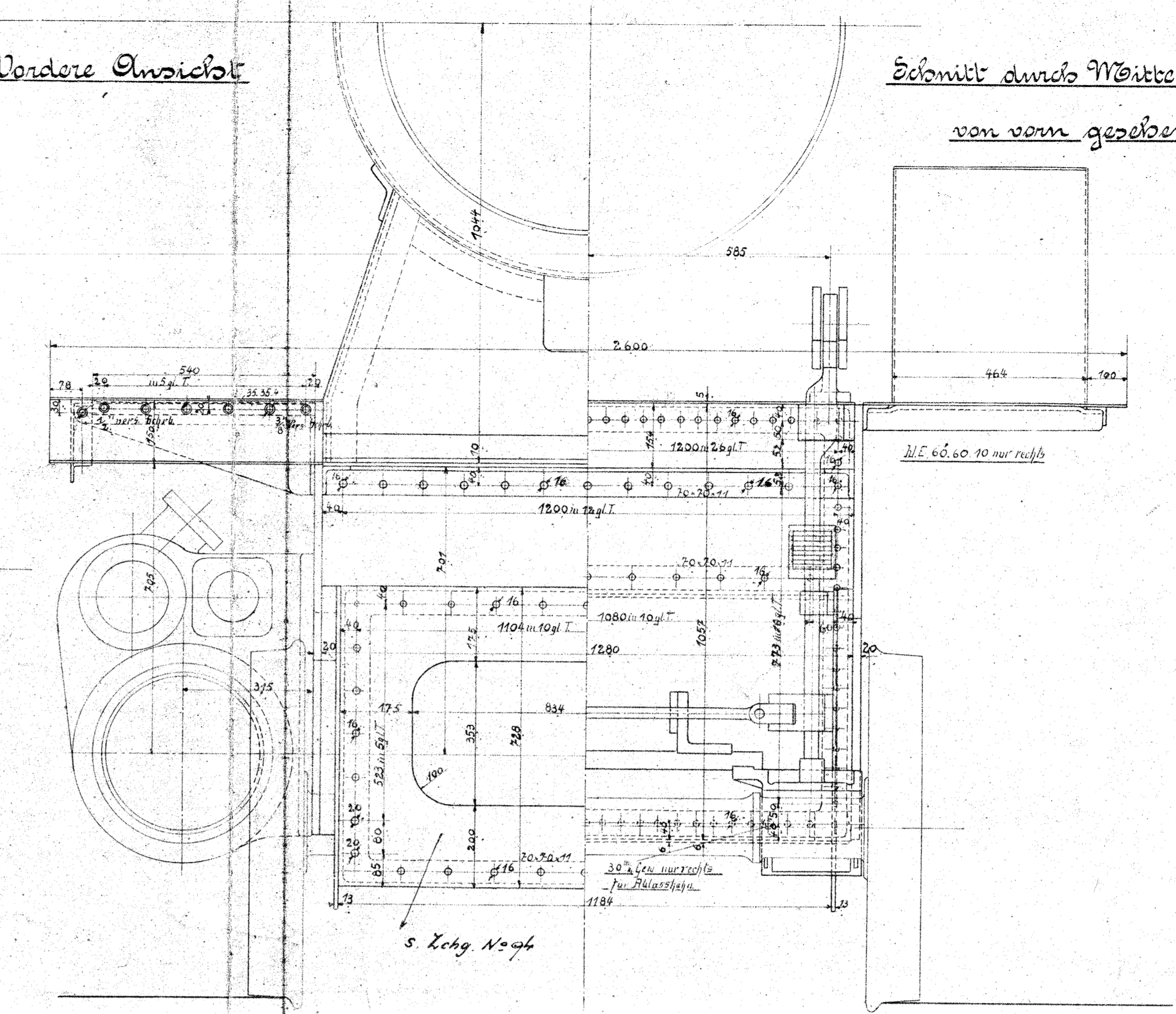


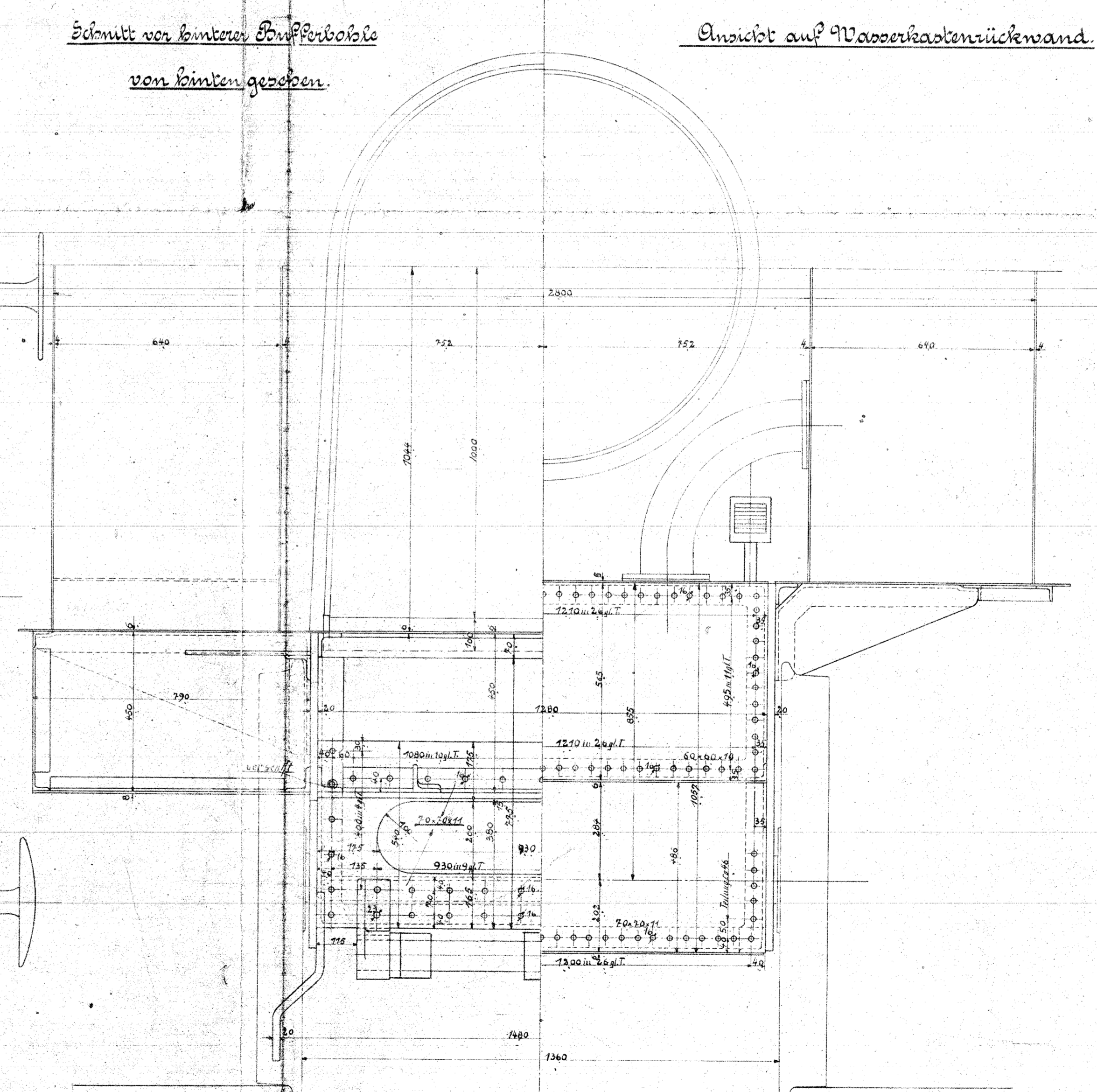
*Kessel*



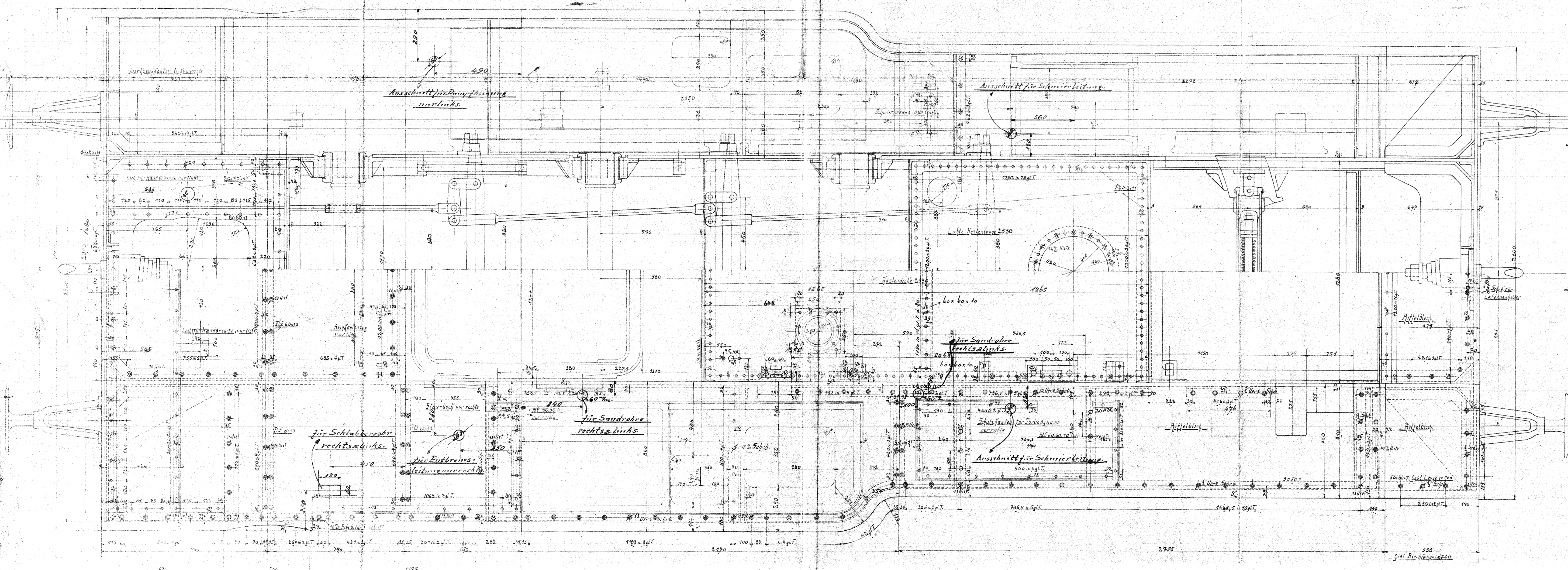
*Vordere Ansicht*



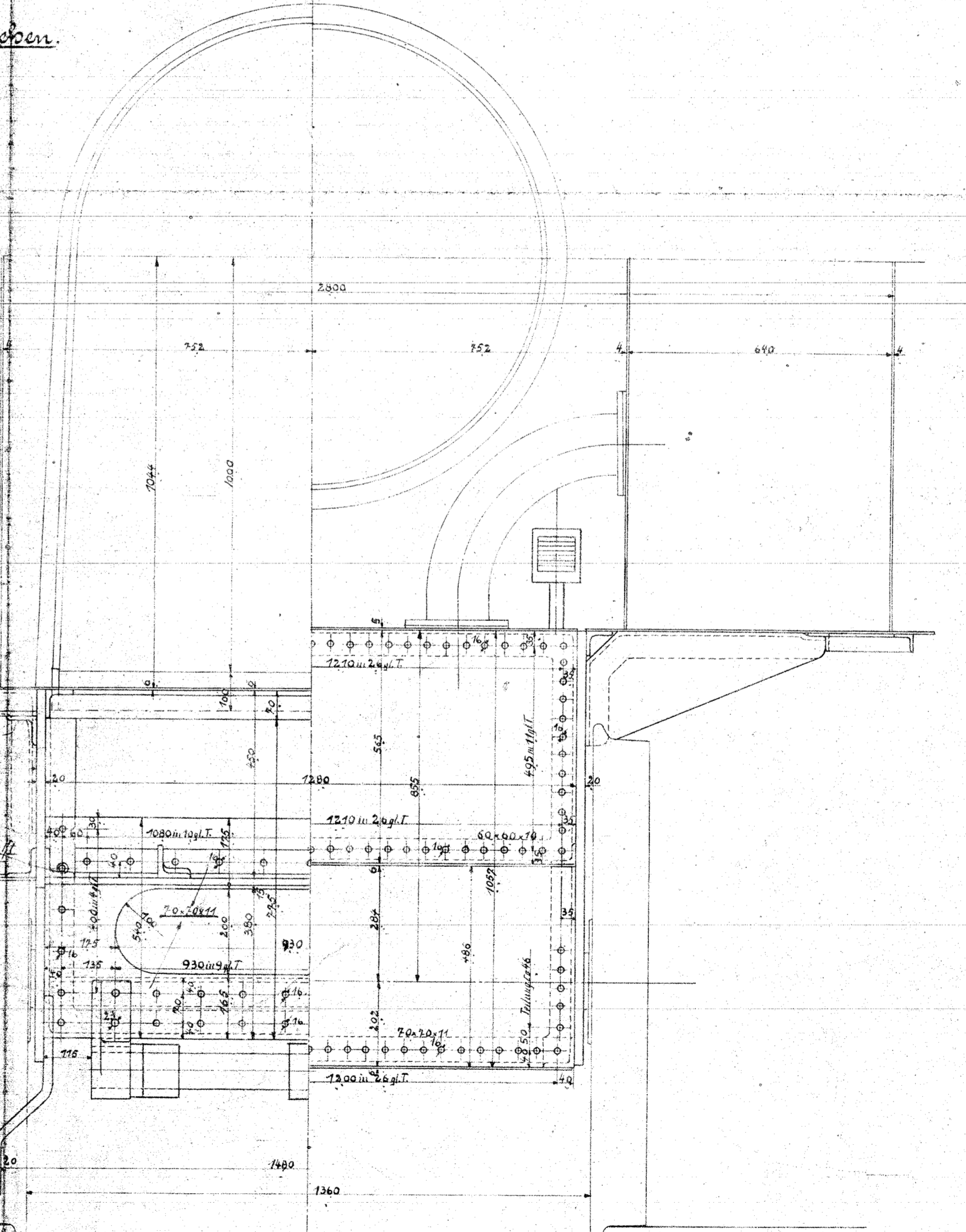
*Schnitt durch Mitte Laufbohle von vorn gesehen*



*Schnitt vor hinteren Bufferbohle von hinten gesehen*



*Ansicht auf Wasserstandsrückwand*



**HENSCHEL & SOHN  
CASSEL**

*Praktomen.*  
zu den 1-C-Heißdampf-Tender-Lokomotiven  
für die Ostjering-Grabyro-Bahn  
Fabr.-Nr. 10311-12. Zeichn. 9691