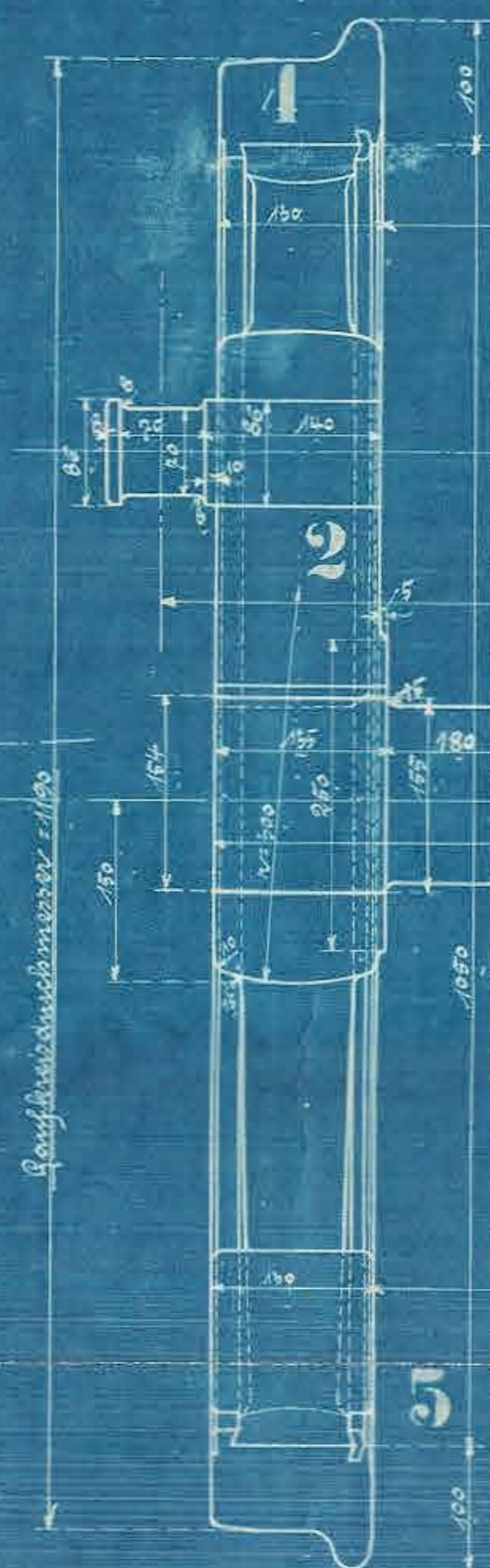


Die rechte Kurbel ist der linken Kurbel beim Vorwärtsgang um 90° voraus

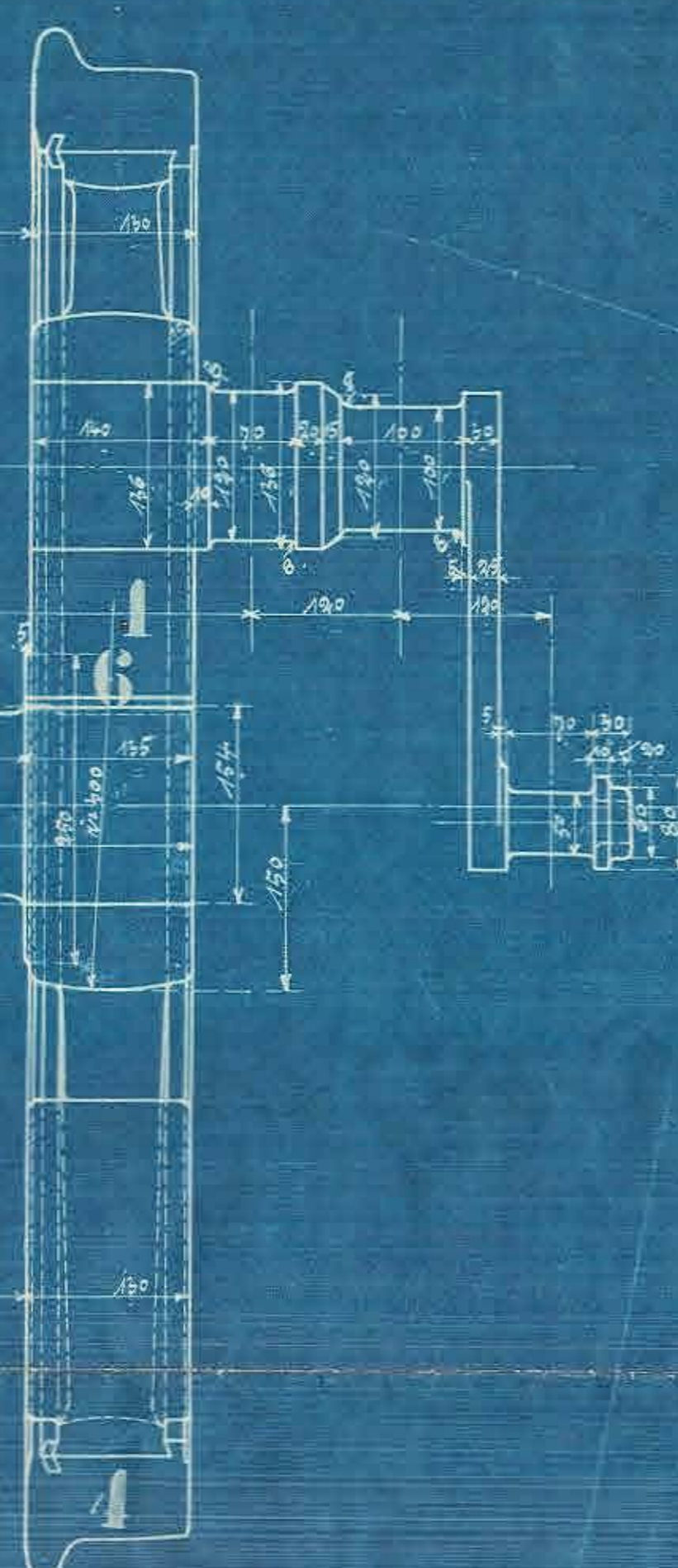
Rechtes Treibrad von außen gesehen



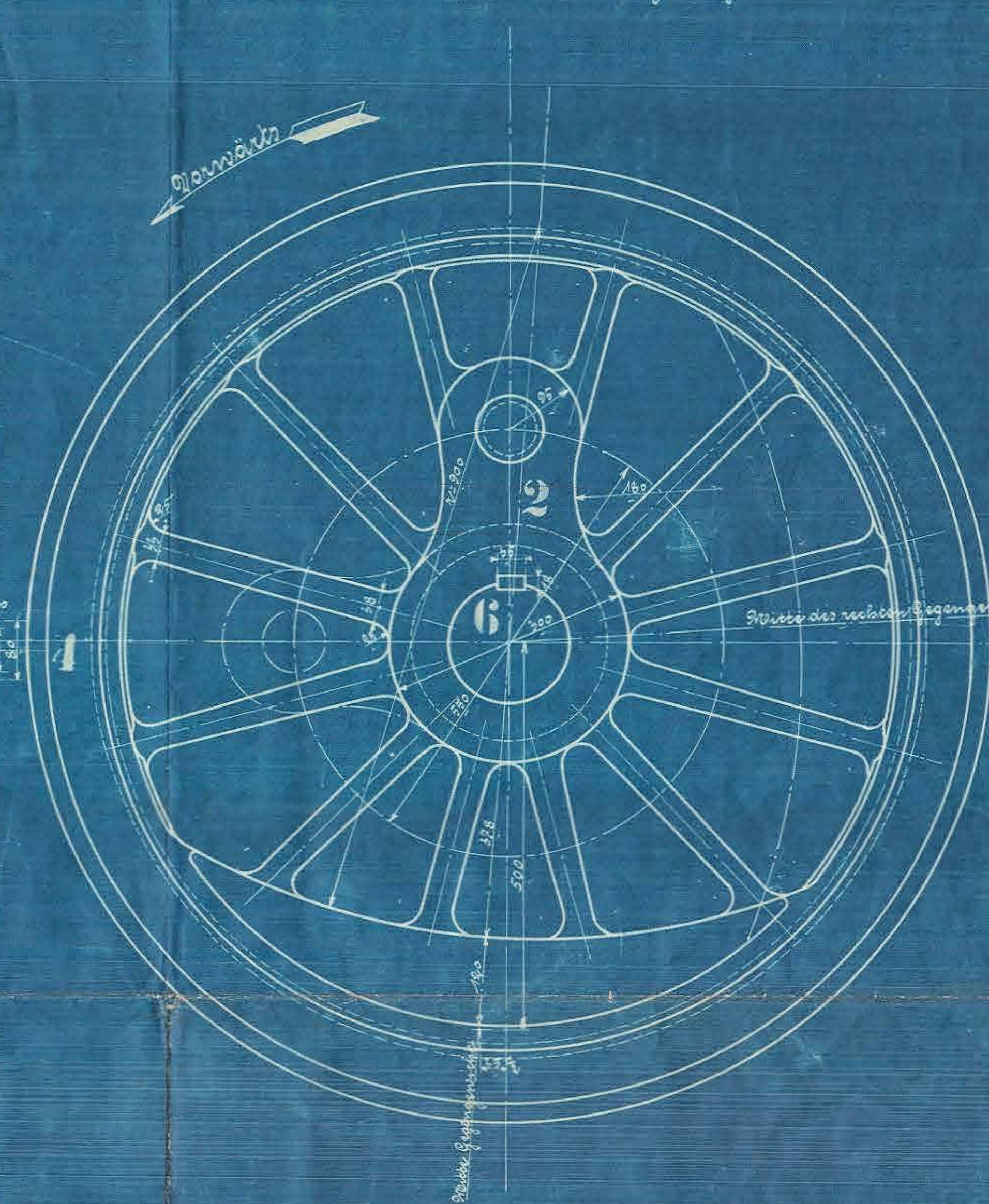
Stuppelradstrahl B



Treibradstrahl A



Linkes Stuppelrad von außen gesehen



Die Pleaster sind auf die Plesterwellen mit einem Druck von etwa 80 Tonnen anzupressen.

Zwischen dem Pleaster und Plesterwellen

Vom Plester bis Plester Plesterwellen

Vom Plester bis Plester Plesterwellen

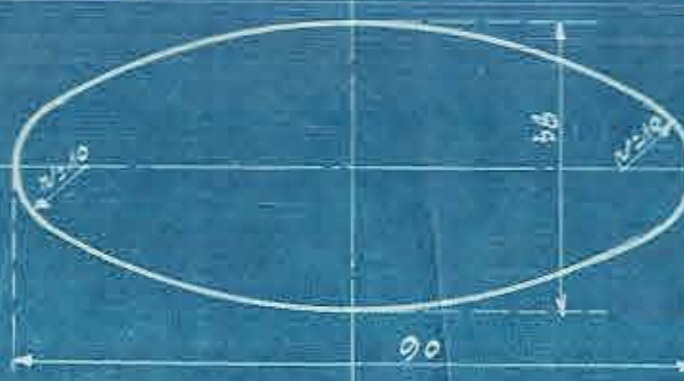
Zwischen dem Gegenplester und Plester

Treib- u. Stuppelradstrahl nach Zeichn. No. 150

Speichenquerschnitt am Plester



Speichenquerschnitt am Ende

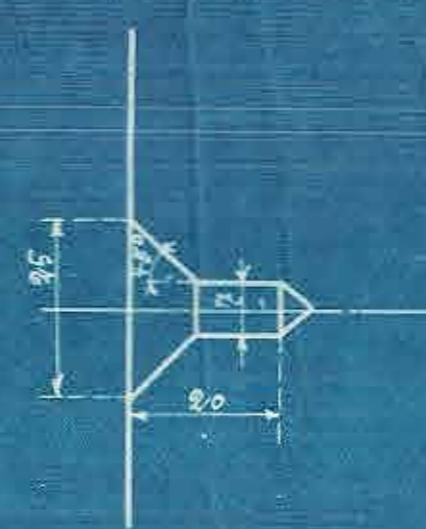


Ansichten

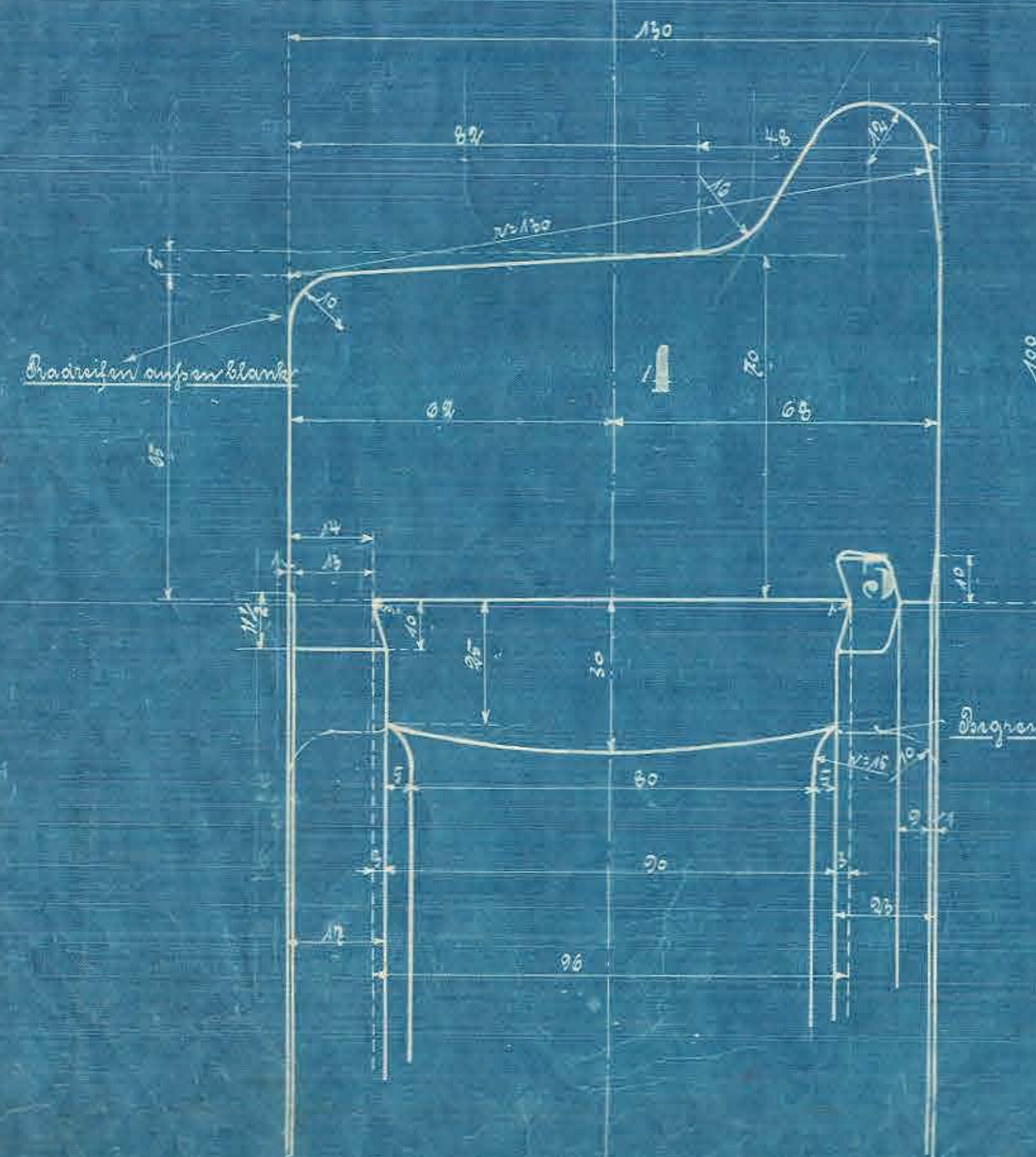
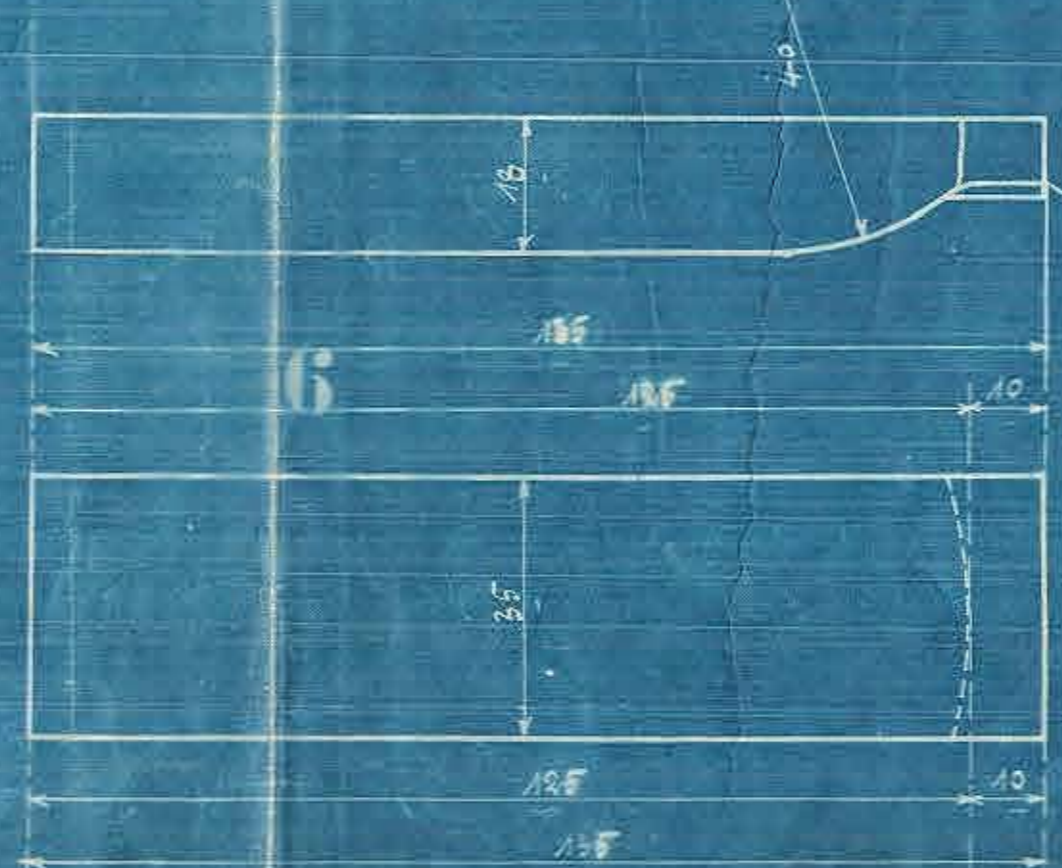
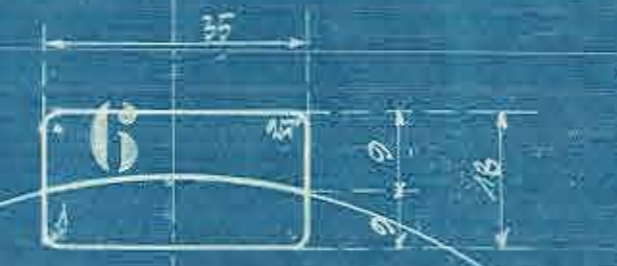


Bandagen Befestigung

Rechteckige Größe



Teil für Plesterwellen



Einzelansicht in Plester nach ähnlichen Bedingungen u. besonderer Tabelle

Ausführung für eine Lokomotive.					Möglichkeit der Ausführung für eine Lokomotive.		fertig. Gewicht
Stückzahl	Benennung	Nummer	Material	Bemerkung	Dimensionen und Modellzeichen		kg.
2	Plesterstrahl	1	St. u. E. G.				
4	Stuppelradstrahl	2	" "				
2	Plesterwellen	3	St. u. E. G.				
2	Plesterwellen	4	St. u. E. G.				
2	Speichen	5	St. u. E. G.				
2	Speichen	6	St. u. E. G.				
2	Speichen	7	St. u. E. G.				

Treib- u. Stuppelradstrahl

zu den 10 Plester-Lokomotiven

- für die Döring - Aabyro - Bahn

Fabr. - No. 10695-12

Zeichn. No. 126