

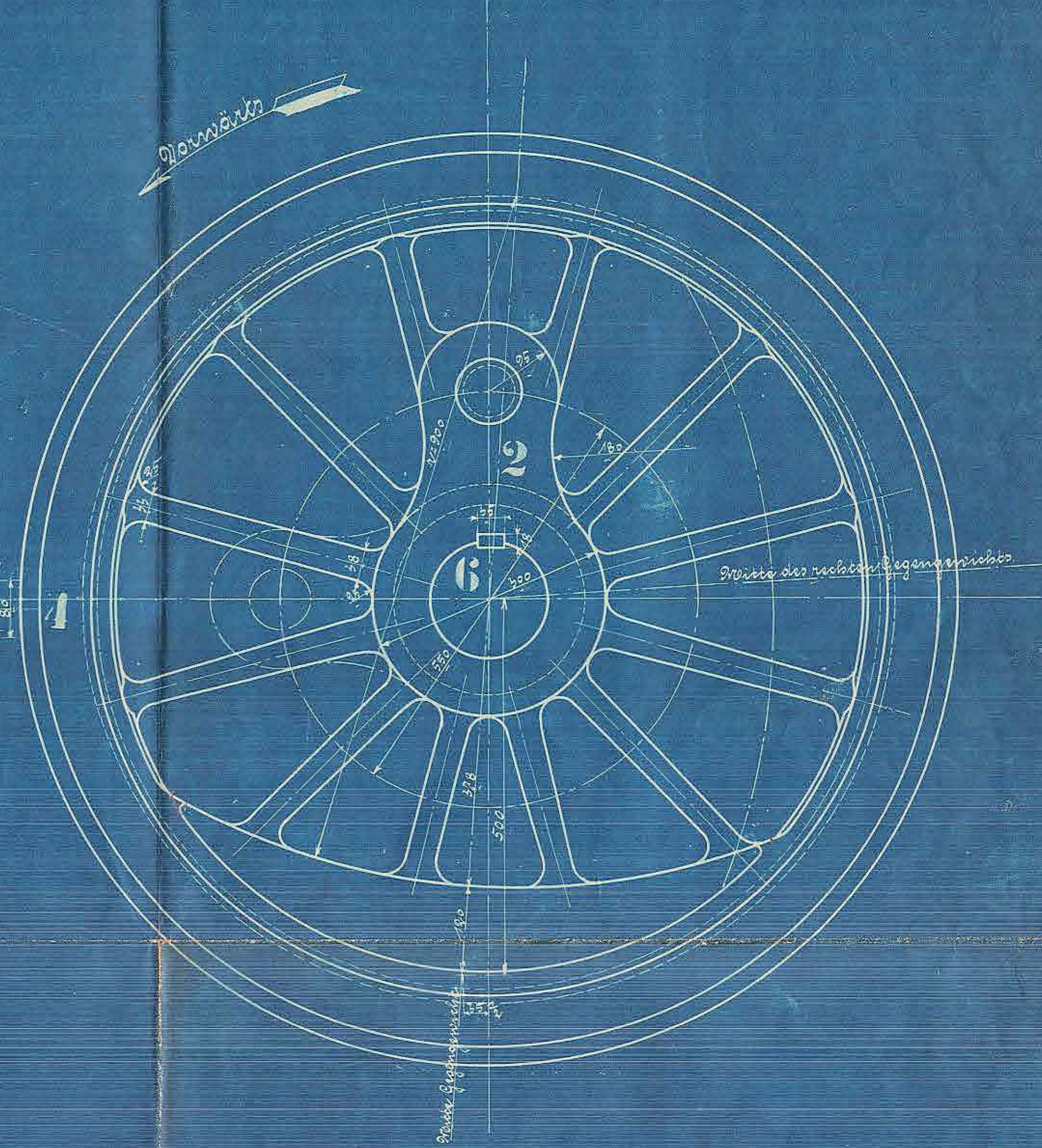
Die rechte Kurbel ist der linken Kurbel beim Vormarsch um 90° voraus



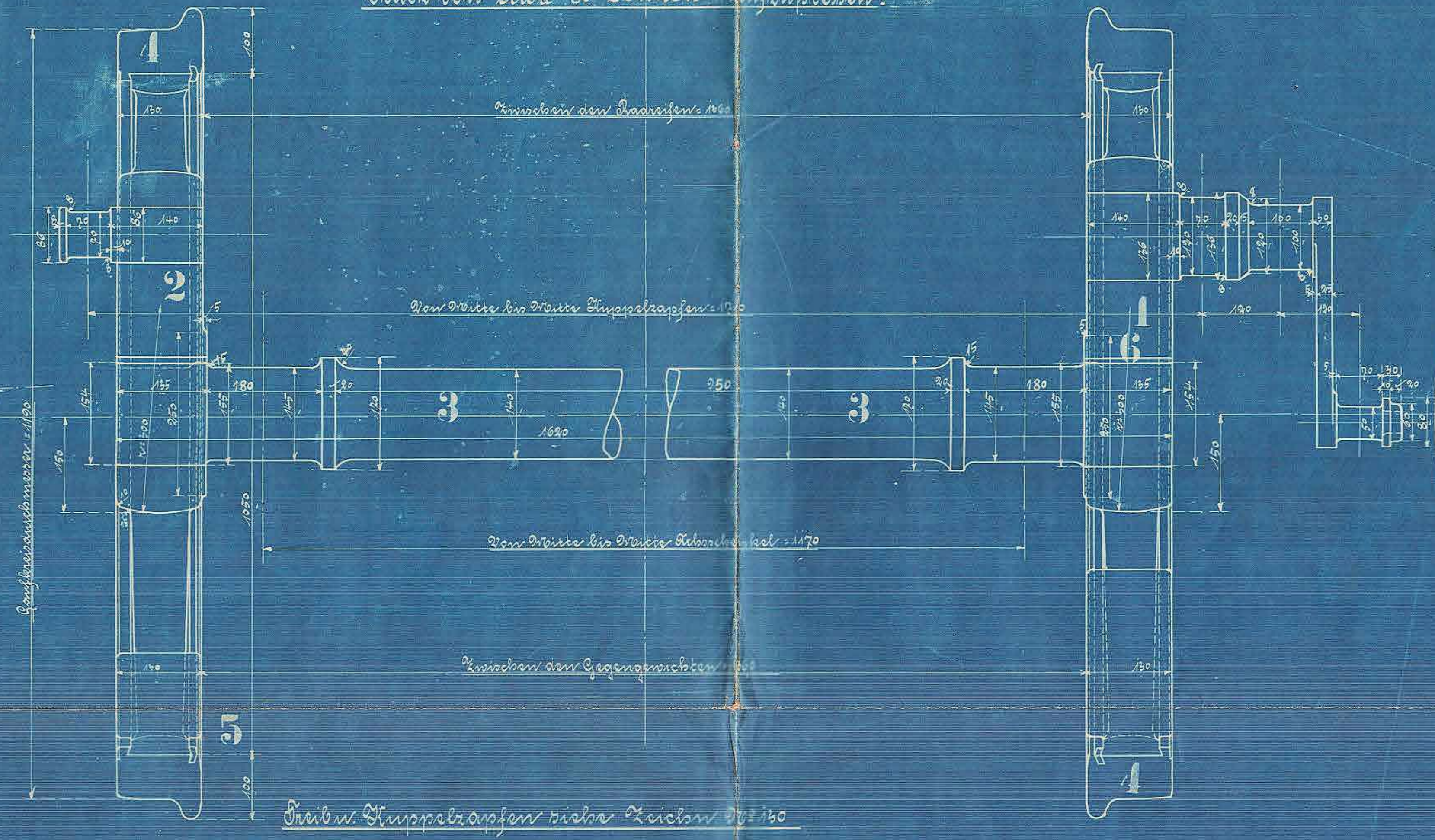
Kuppelradstrahl A

Dreibradstrahl B

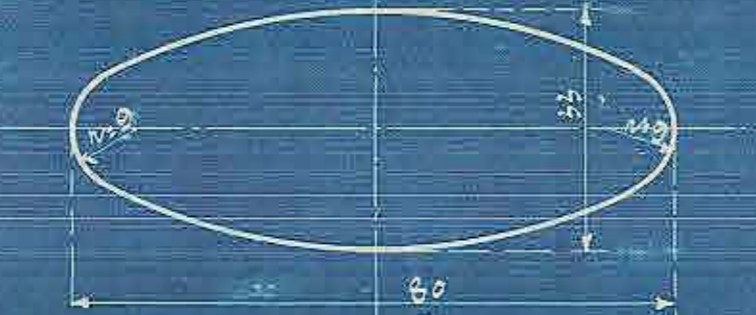
Linkes Kuppelrad vom außen gesehen



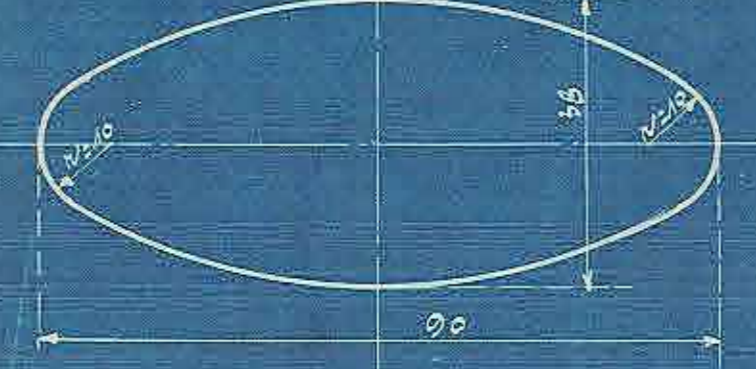
Die Radstems sind auf die Achswellen mit einem Druck von etwa 80 Tonnen aufzupressen.



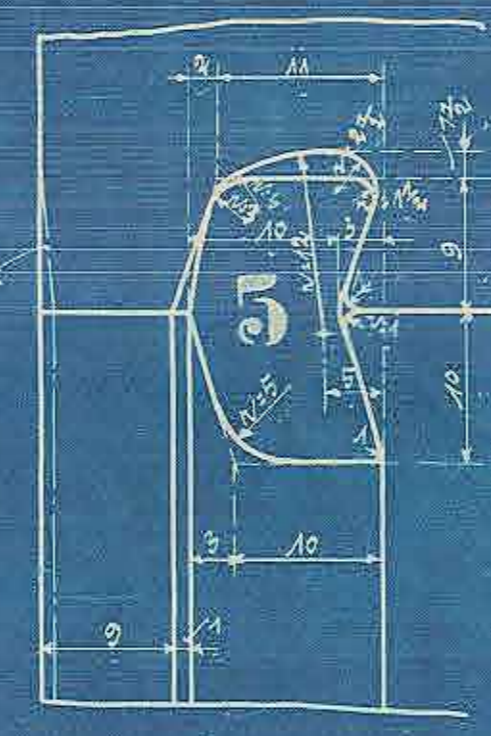
Speichenquerschnitt am Kranz



Speichenquerschnitt am der Wabe

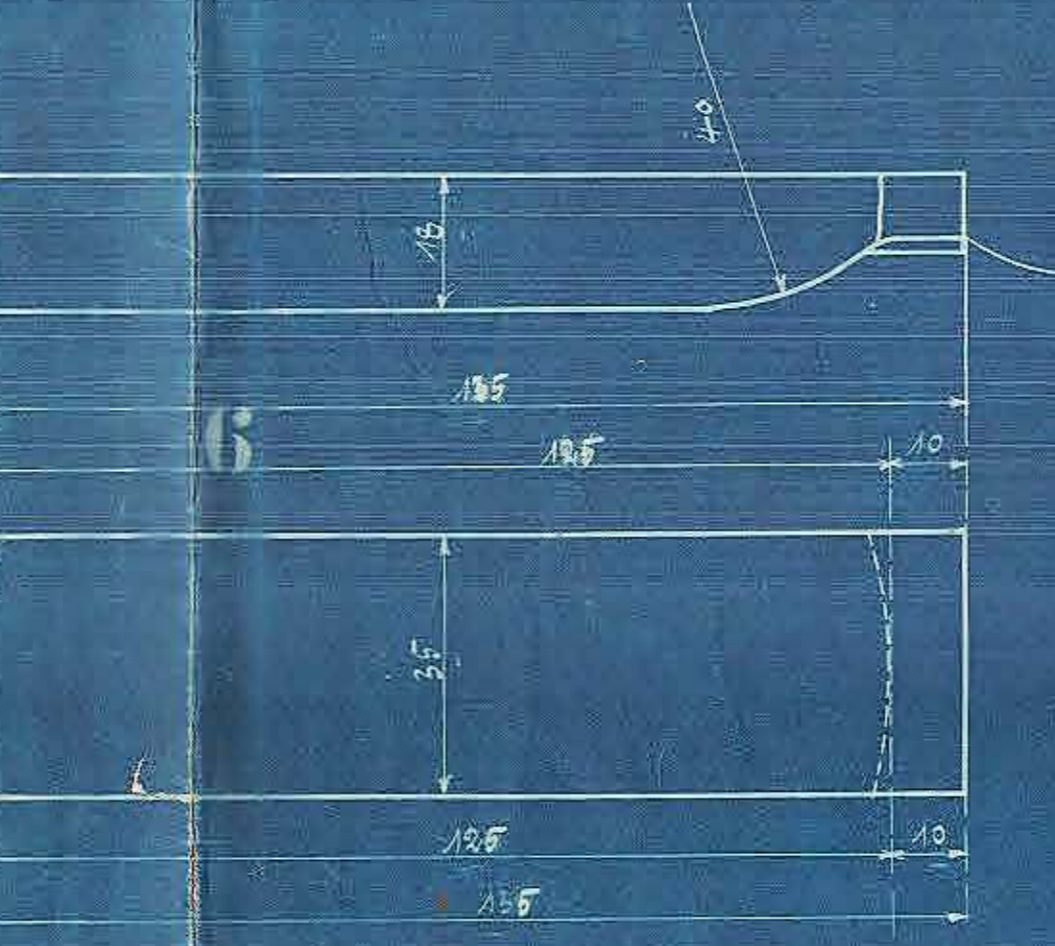


Antrieb

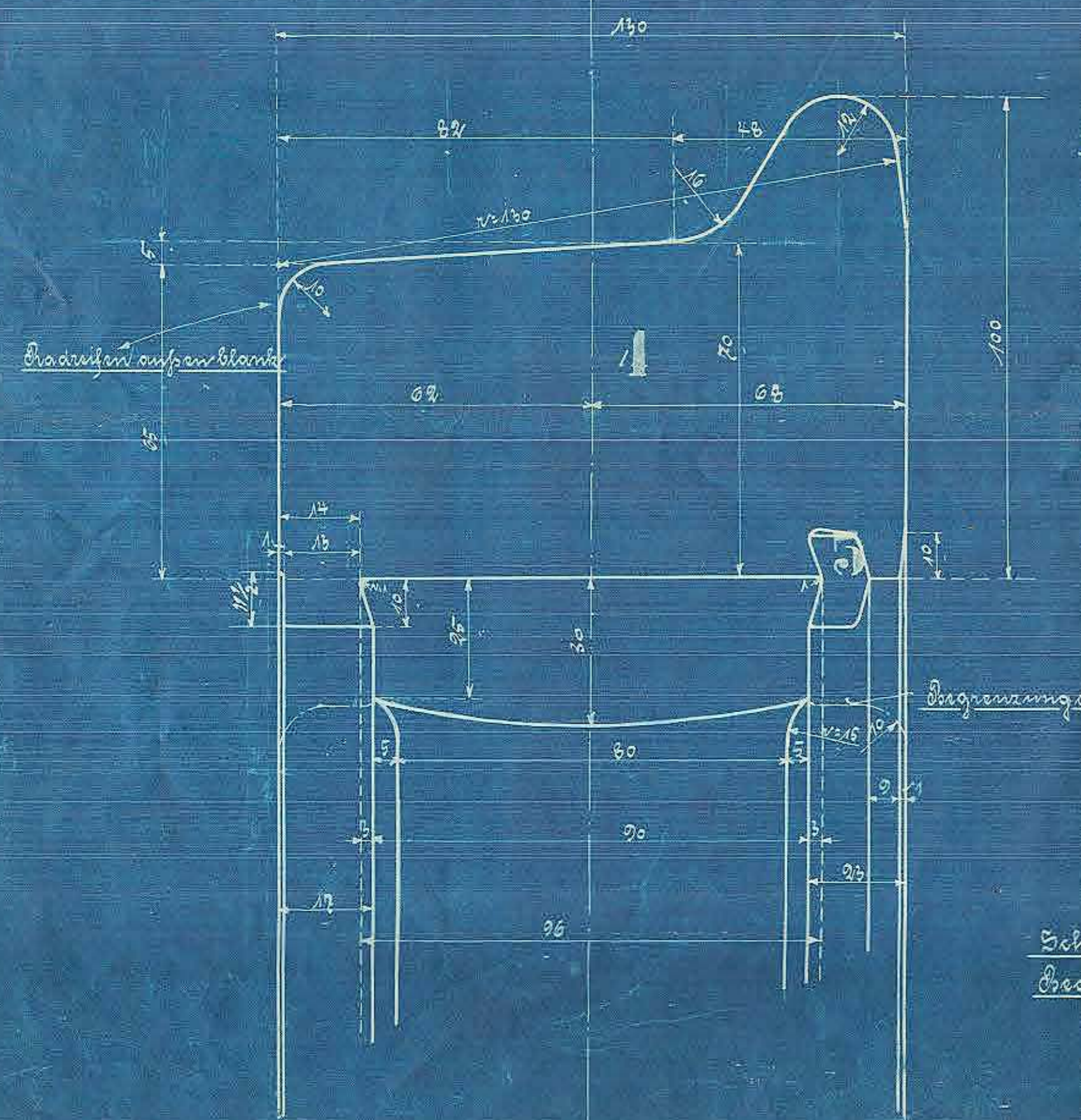
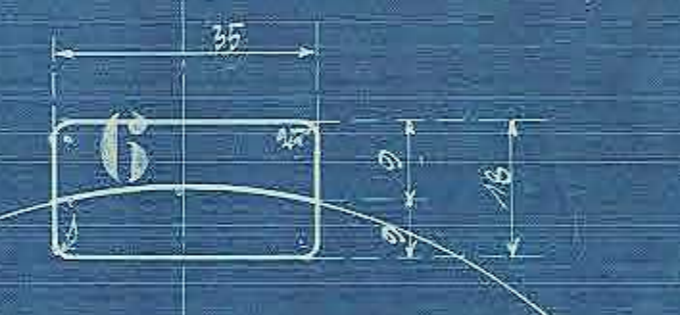


Bandagen Befestigung

Doppelte Größe



Teil für Reibwelle



Schrauben u. Mutter nach dänischem Beschlagungen u. besonderer Tabelle

| Ausführung für eine Lokomotive. | | | | | Material-Bemerkung für eine Lokomotive | fertig-Gewicht |
|---------------------------------|----------------|--------|--------------|-----------|--|----------------|
| Stückzahl | Benennung | Nummer | Material | Bemerkung | Zeichn. und Modellzeichen | kg |
| 2 | Radstems | 1 | St. 5. F. 2 | | | |
| 4 | Kuppelradstems | 2 | " " | | | |
| 2 | Achswellen | 3 | St. 5. F. 2 | | | |
| 6 | Radreifen | 4 | Engelsh. St. | | | |
| 2 | Speichenringe | 5 | St. 5. | | | |
| 6 | Speichen | 6 | St. | | | |

1-1-20-23

Freib. Kuppelradstrahl

von dem 10. Tender-Lokomotiven

für die Dörning - Dörby - Bahn

Fabr. No. 11725

Zeichn. No. 126