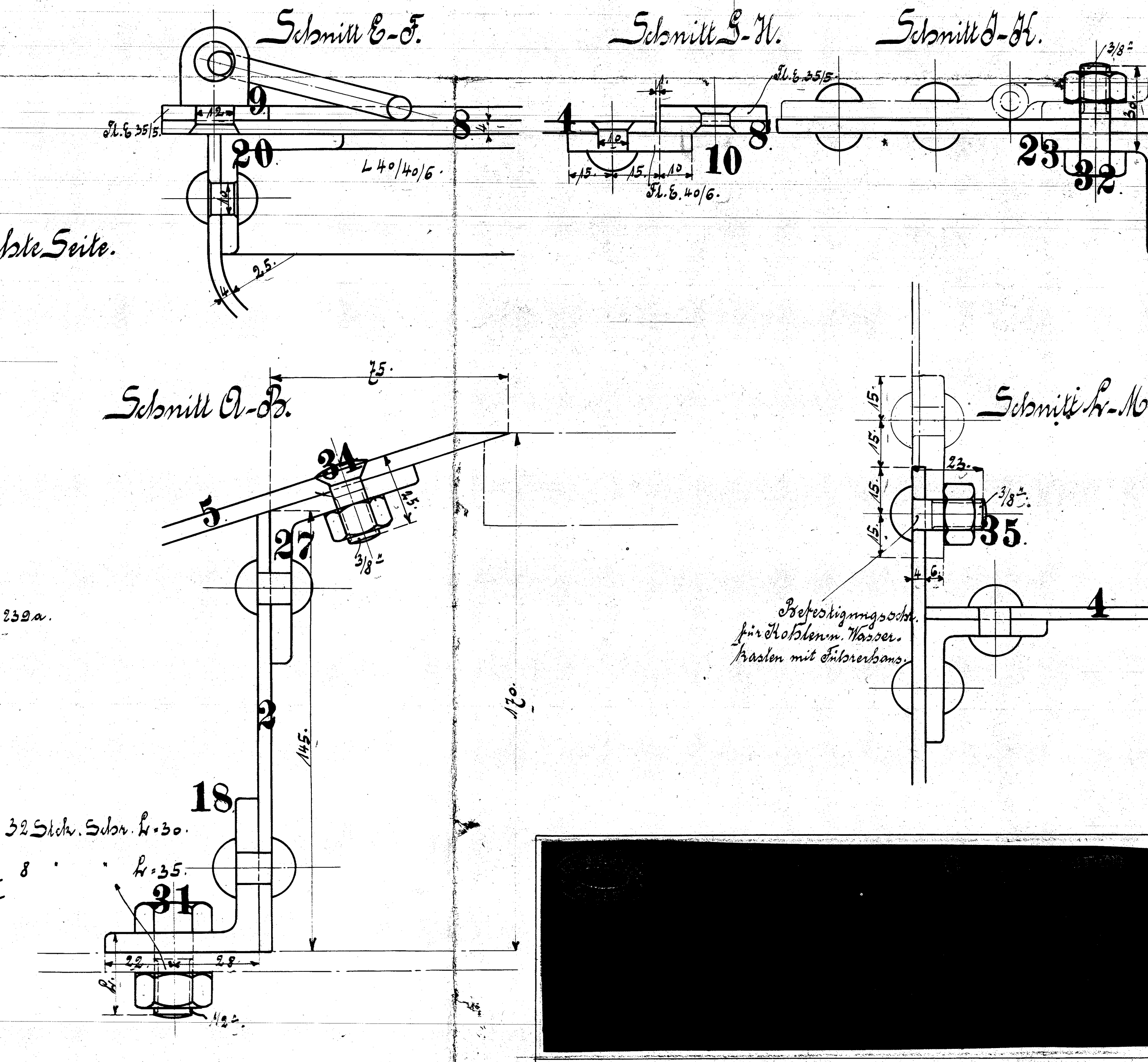
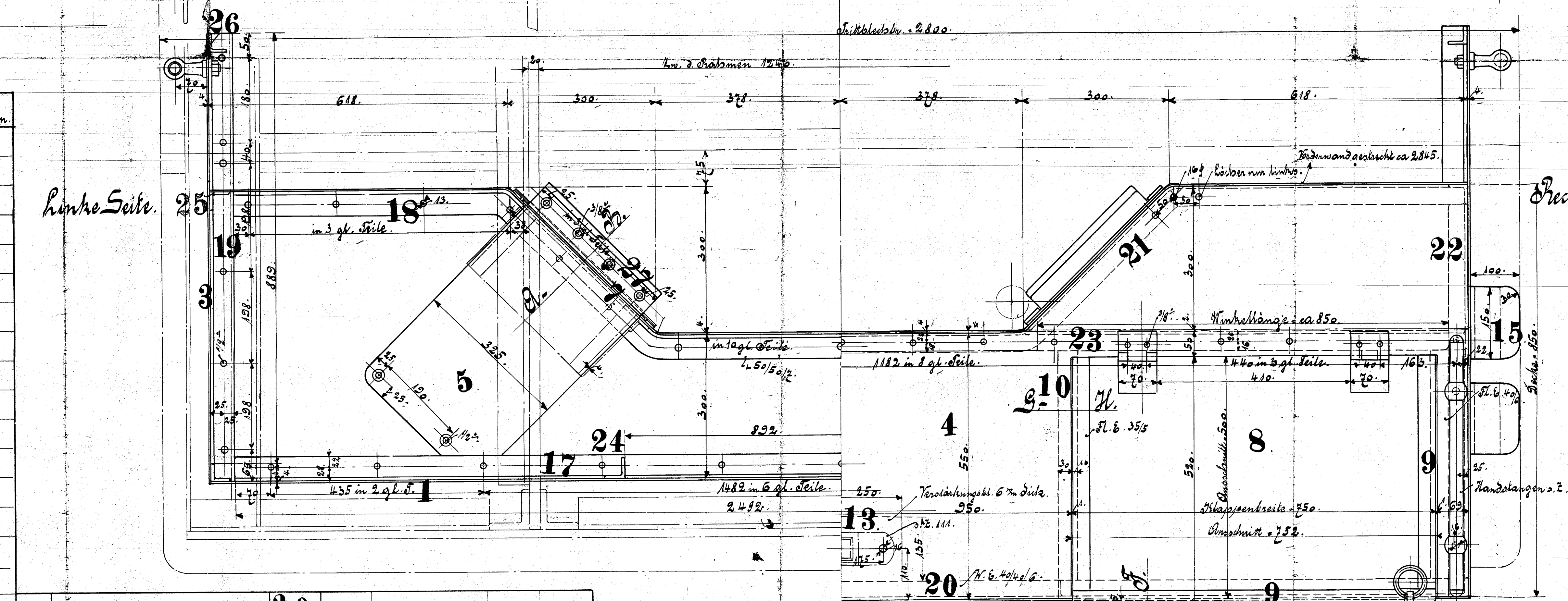
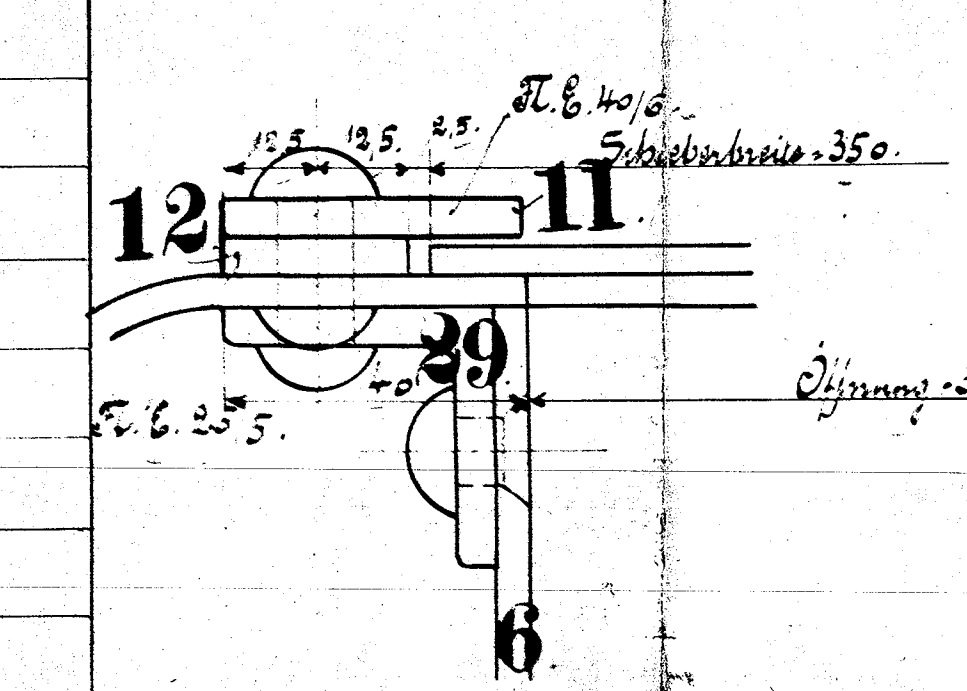


Stück	Benennung	Nommen	Material	Bemerkung	Bestellort	Modell-gezeichnet
1	Hinterwand	4 mm	St. b.			
1	Vorderwand	4 mm				
2	Seitenwände r. n. l.	4 mm				
1	Deckblech	4 mm				
2	Schraufbleche	6 mm				
4	Seitenbl. für Schrauböffnung	4 mm				
2	Schiebebl.	4 mm				
2	Handgriffe für Einlöcher	4 mm				
6	St. b. dazw. versetz. lg.	35/5				
4	als Anschlag	40/6				
4	für Schrauböffnung	40/6				
4		25/5				
1	Verstärkungsblech f. Lagerschrauben					
2						
4	Einlöcherblech	6 mm				
4	Verstärkungsblech dazw. versetz.					
1	hint. mit Winkel	50/50/7				
1	vord.					
2	weil.	r. n. l. 50/50/7				
1	hint. ob. Winkel	40/40/6				
1	vord.	40/40/6				
2	weil.	r. n. l. 40/40/6				
2		n. l. Seitenblech 40/40/6				
4	hint. vert.	r. n. l. 40/40/6				
2	vord.	r. n. l. 40/40/6				
2	vert. Winkel u. Seiten	40/40/6				
2	Winkel mit Schraubblech	50/50/7				
4	vert. Winkel u. Schrauböffnung	35/5				
4		r. n. l. 35/5				



4	Winkel an d. Einlöchern	60/60/10	St. b.		
40	Schraub. 1 1/2" versetz. lg.				
13		3/8"			
4	vers. Schraub. 1 1/2"				
8		3/8"			
24	Schraub. m. Ballh. Schloß				
4	Mutter 1 1/2"				
45		1 1/2"			



A222

Holzkasten.
Zeichnung 1/2 222