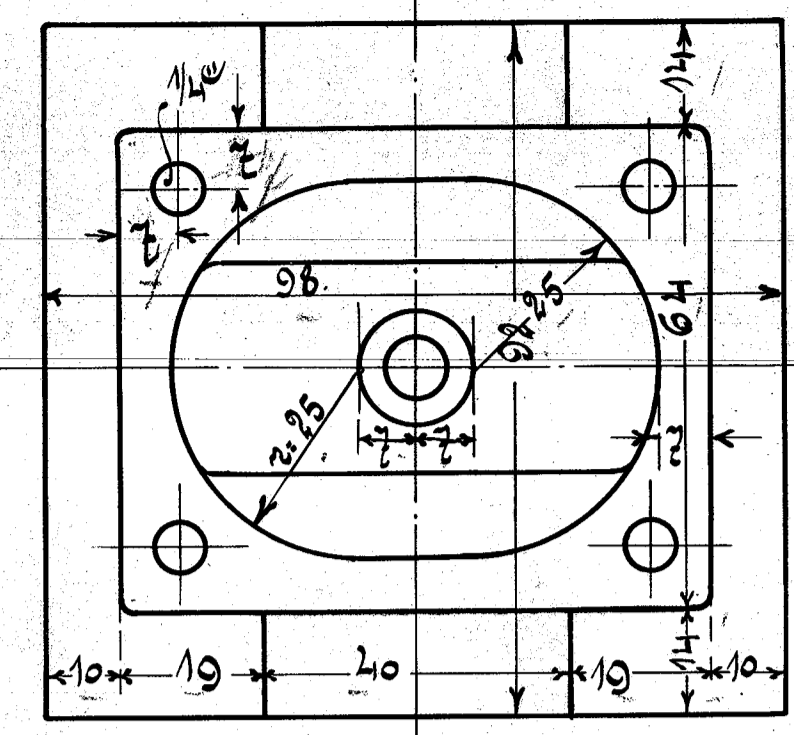


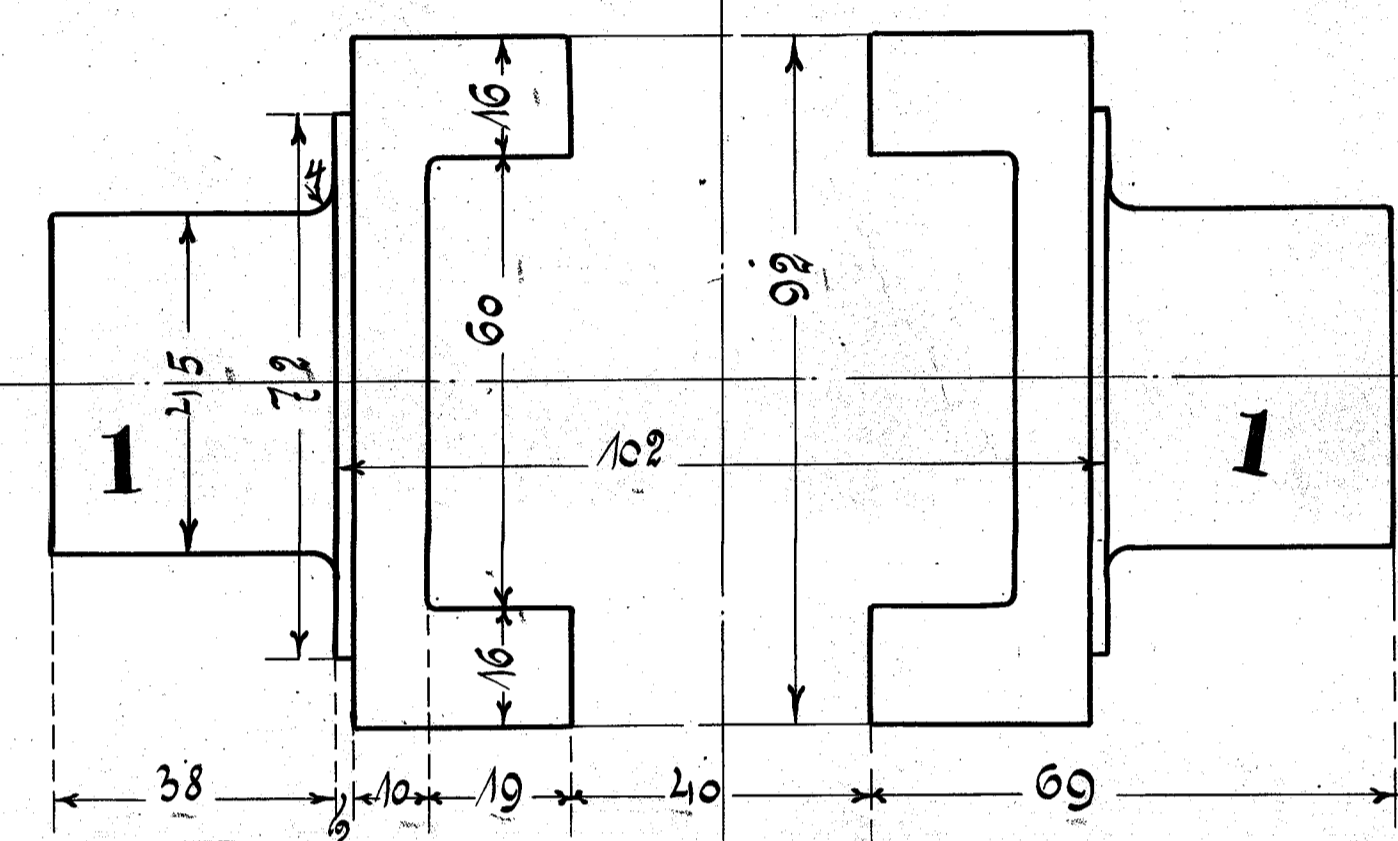
Ausführung für 1 Lokomotive.

Stückzahl	Benennung	N ^o :	Material	Bemerkung	Bestell- vermerk	Modell- zeichen.
4	Kulissenwangen ^{2 Stück R.} _{2 Stück L.}	1	St. E.			
2	Kulissensteine ^{2 Stück R.} _{2 Stück L.}	2	St. O.			
2	Ölgefäße	3	R. G.			P. 162 ^t
2	Verbindungsstücke	4	St. E.			
8	Schrauben N ^o 5	5	St. O.			
8	Mutteren dazu	6	St. O.			
2	Bolzen	7	St. O.			
2	Splintzinge Splinten	8	St. O.			
8	Splinte	9	St. O.			

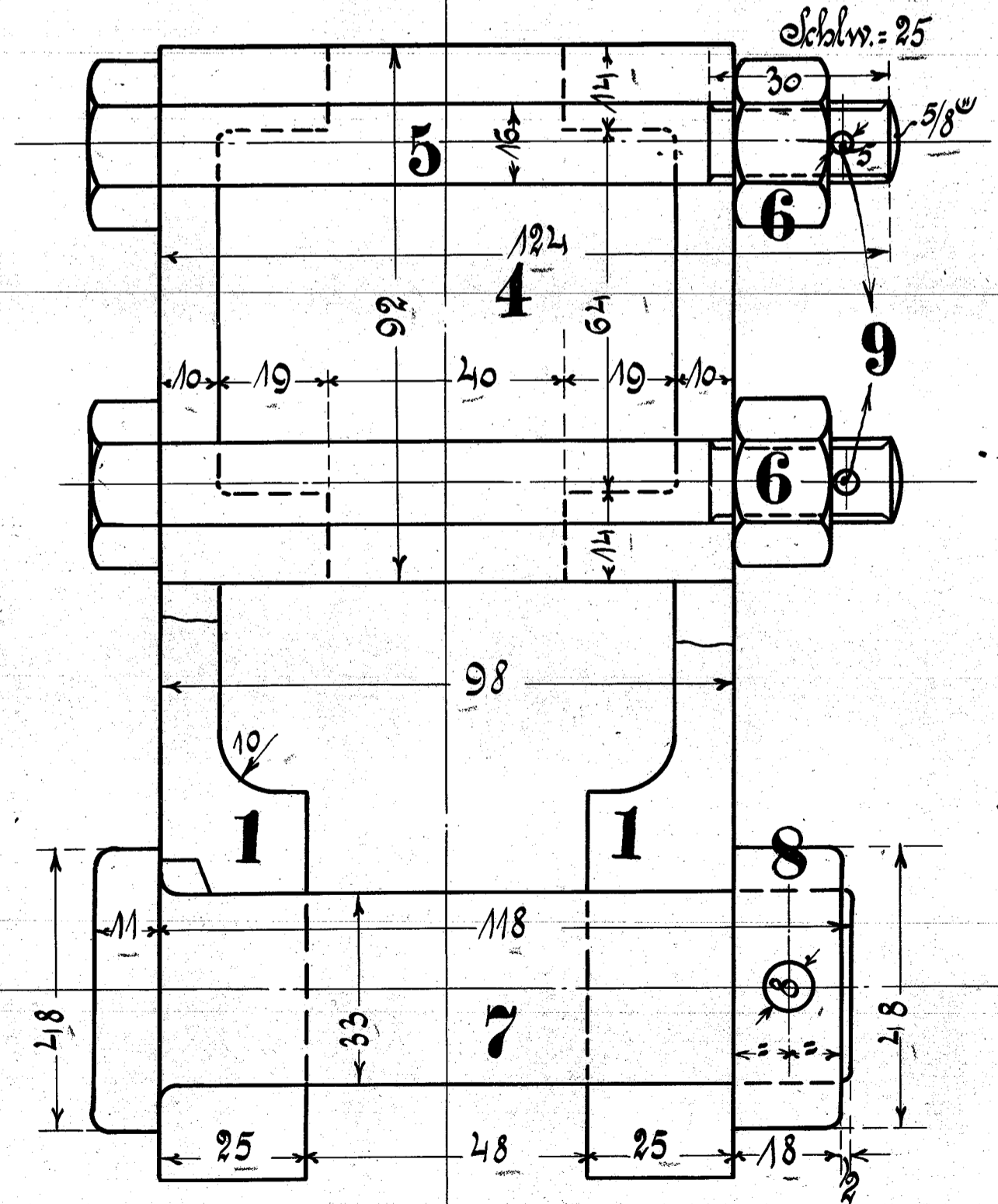
Ansicht von oben.



Schnitt A-B.

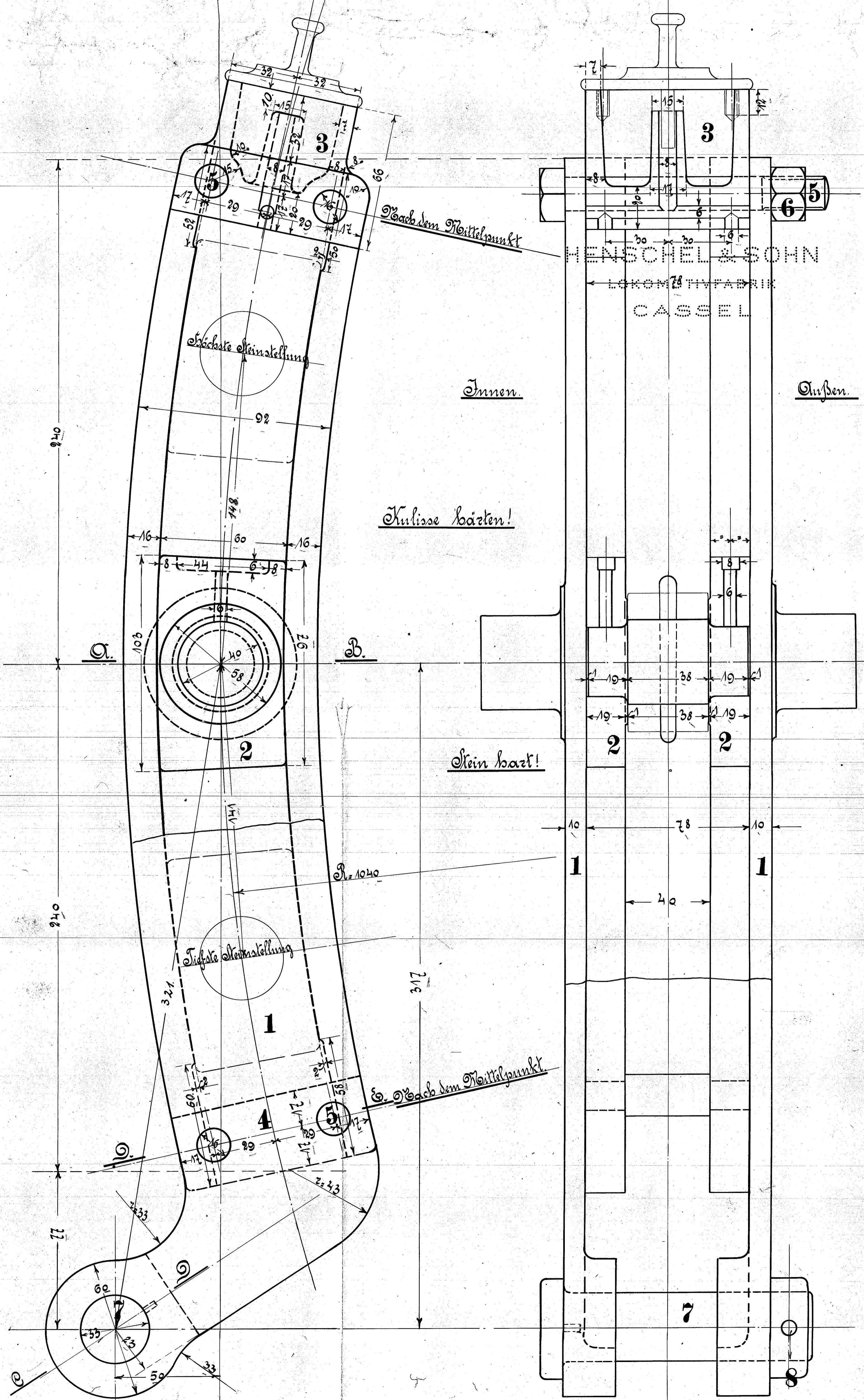


Schnitt C-D-E.



Bolzen hart.

Deckel zum Schmiergefäß nach Zeichnung N^o 190.



Kulisse.

Zeichnung N^o 207.