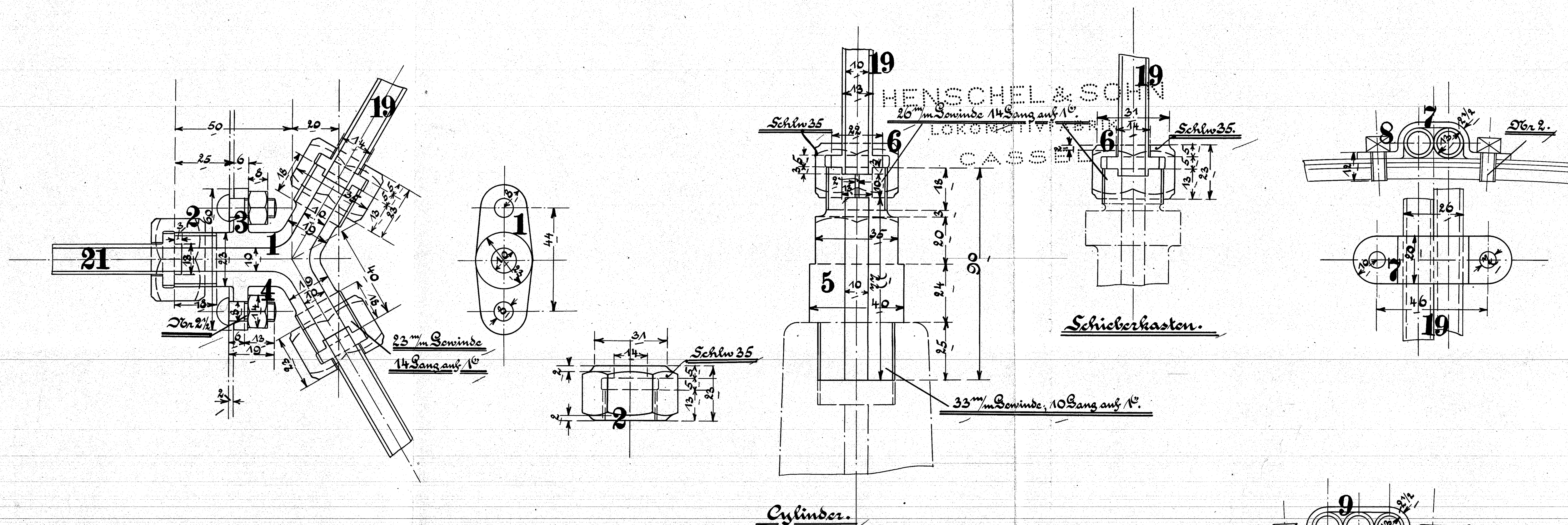
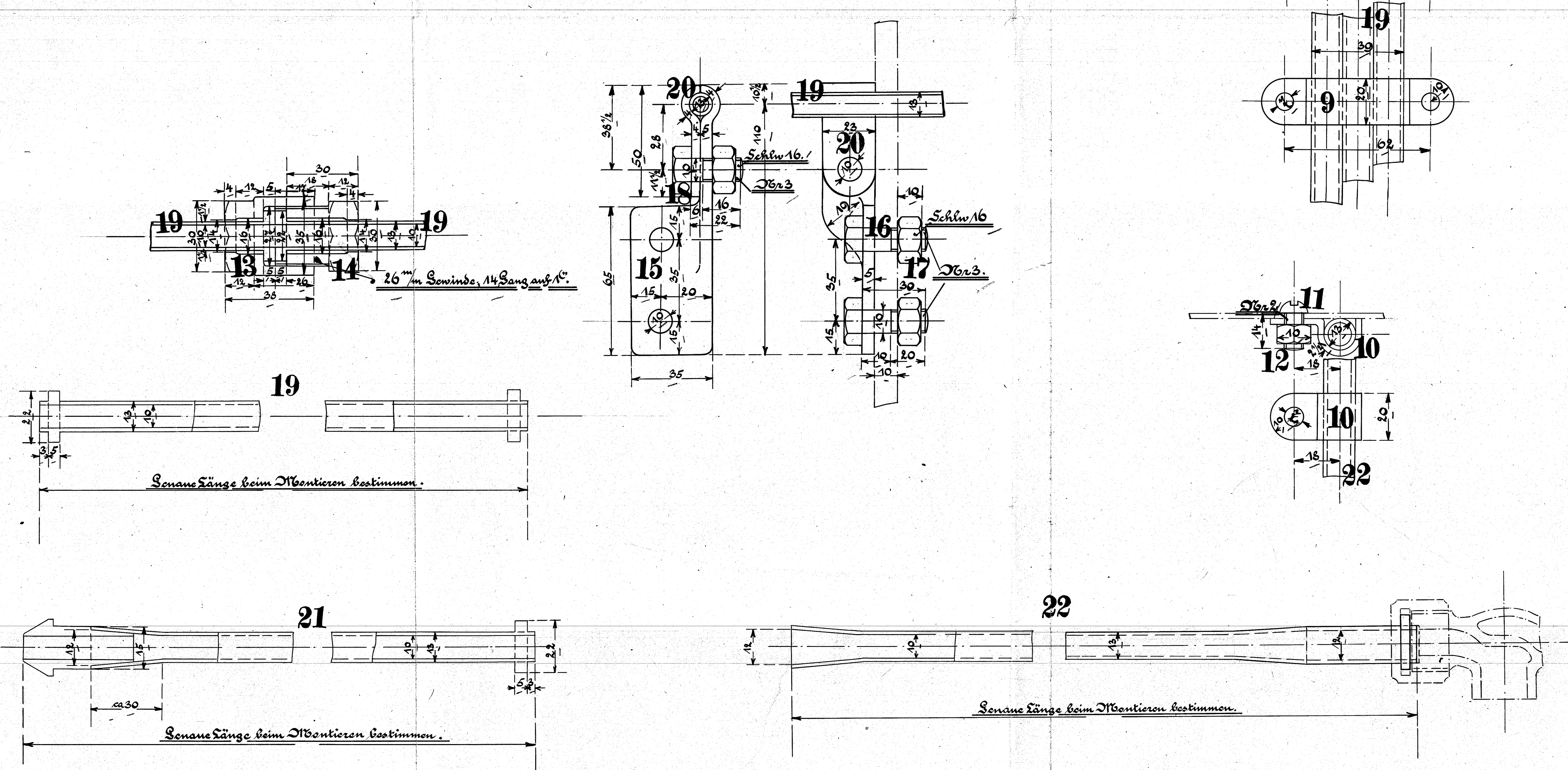


HENSCHEL & SOHN
 CASSEL
 LOKOMOTIV-BAU



Cylinder.

Schieberkasten.



Senare Länge beim Montieren bestimmen.

Senare Länge beim Montieren bestimmen.

Senare Länge beim Montieren bestimmen.

Ausführung für eine Lokomotive.

Stückzahl	Benennung	Nummer	Material	Bemerkung	Besteller	Modell
2	Rohrabwägungen	1	St.			
6	Überfallmuttern	2	St.			
4	Schrauben $\overline{Br} 2\frac{1}{2}$	3	St.			
4	Muttern	4	St.			
2	Schmierstutzen	5	St.			
4	Überfallmuttern	6	St.			
2	Rohrschellen	7	St.			
8	Schrauben $\overline{Br} 2$	8	St.			
2	Rohrschellen	9	St.			
1	Rohrschelle	10	St.			
1	Schraube $\overline{Br} 2$	11	St.			
1	Mutter	12	St.			
4	Rohrverschraubungen	13	St.			
4	Rohrverschraubungen	14	St.			
2	Rohrhalter	15	St.			
4	Schrauben $\overline{Br} 3$	16	St.			
6	Muttern	17	St.			
2	Schrauben $\overline{Br} 3$	18	St.			
8	Kupferrohre	19	St.			
2	Rohrschellen	20	St.			
2	Kupferrohre	21	St.			
1	Kupferrohr	22	St.			



Teile zum \overline{Dr} Simon $\overline{Ö}$ ler.

Zeichn. \overline{Dr} 197