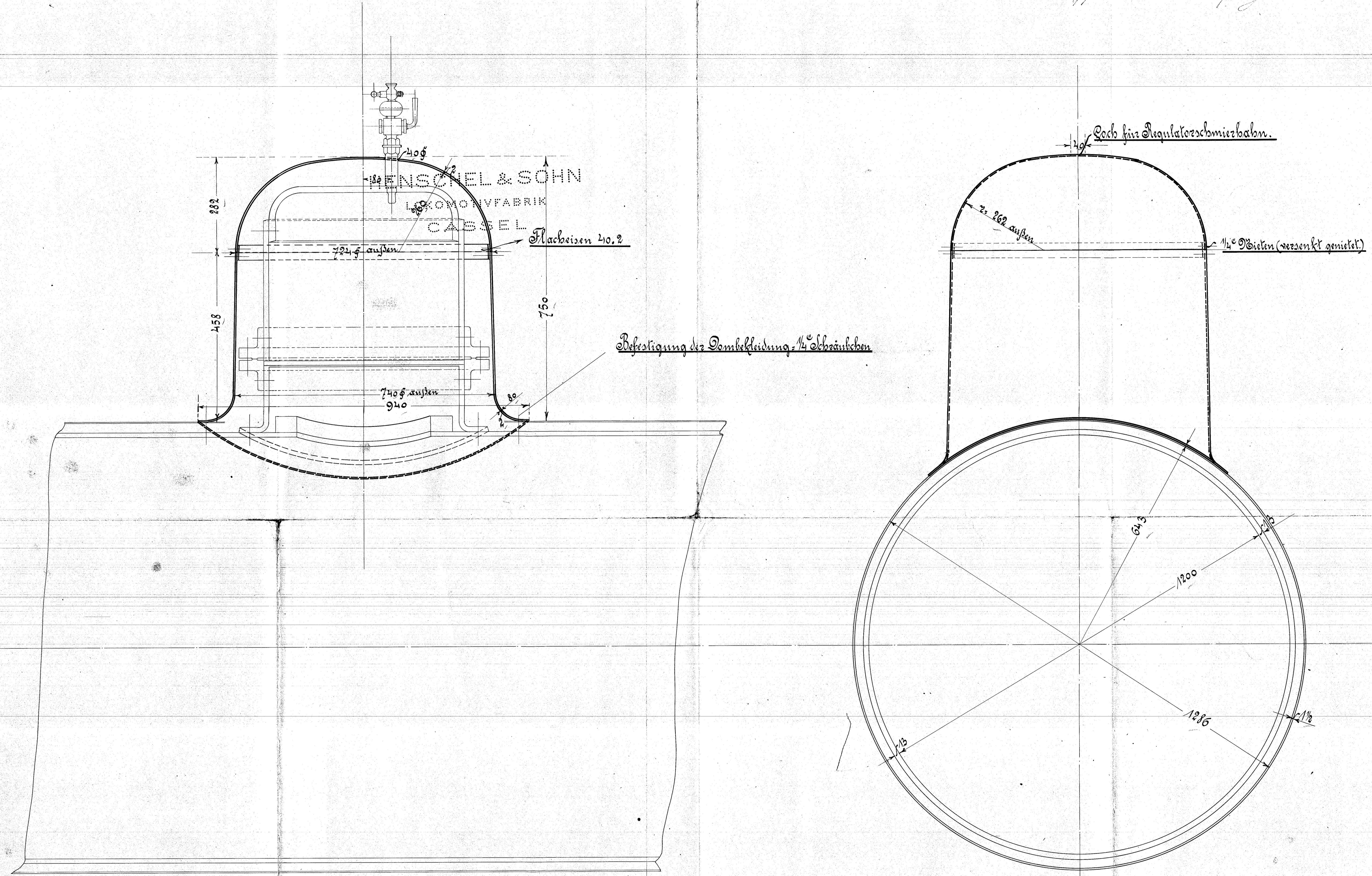


Apparat und Zeichnung vom 16. Juni 1877



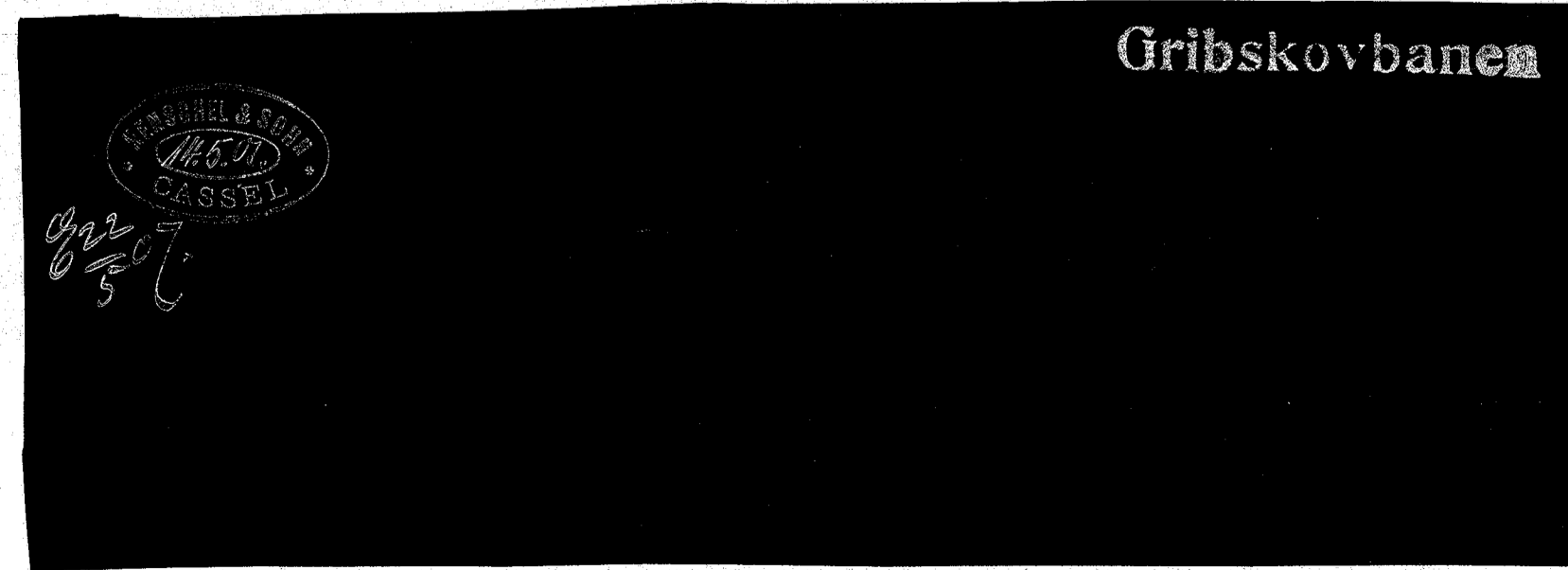
Befestigung der Dombekleidung 1/4 Schraubchen

Anschreibung für 1 Locomotive.

| Stückzahl | Benennung | № | Material | Bemerkung | Bestell- vermerk | Modell- zeichnen |
|-----------|---------------------------|---|----------|-----------|---------------------|---------------------|
| 1 | Dombekleidung | | A. S. | | | |
| | Diverse Schraubchen, 1/4" | | No. | | | |

Materialbestellung.

- 1 Blech 2350 lang 720 breit 2 mm dick; Dombekleidungs-Cylinder
- 1 Blech rund 1250 Dm. " Flanke.



Dombekleidung.

Zeichnung № 170.