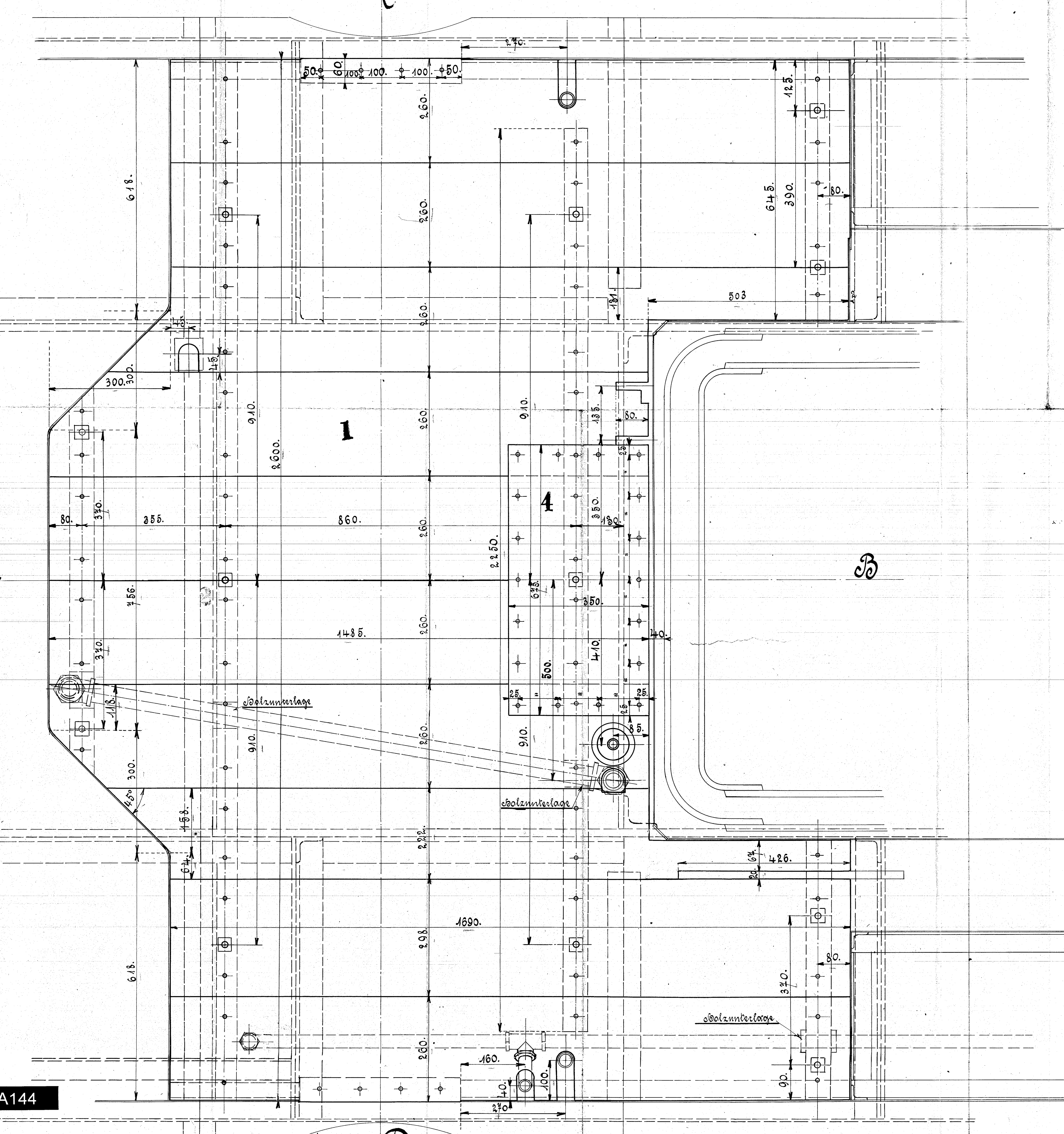
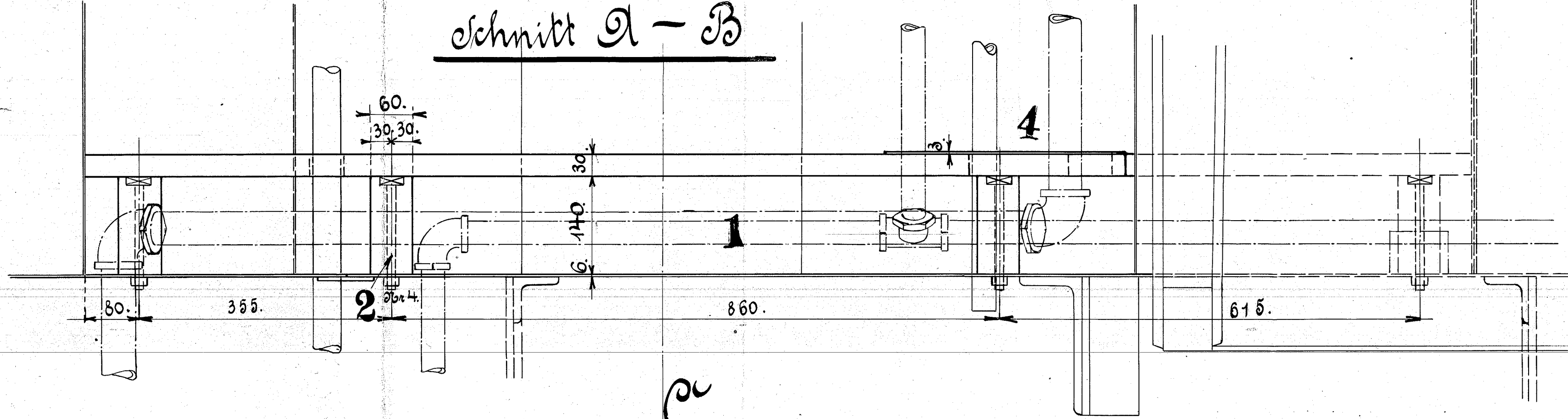
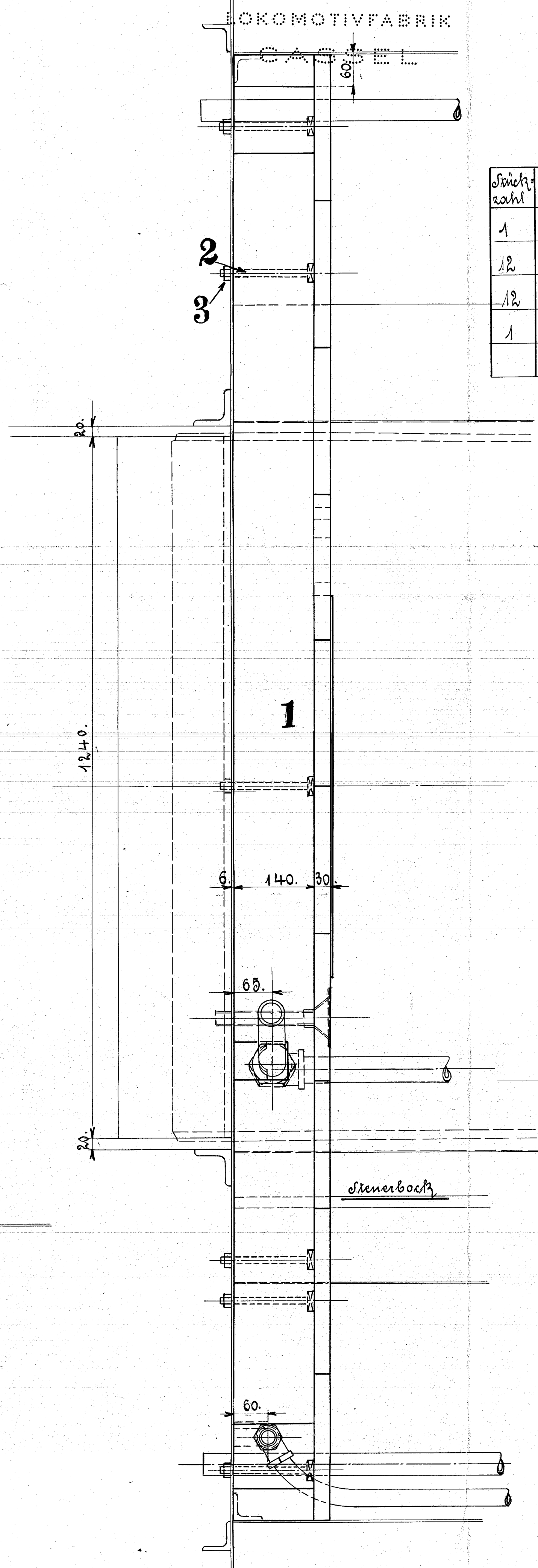


Schnitt A-B



Schnitt C-D
HENSCHEL & SOHN
LOKOMOTIVFABRIK
CASSEL



Ausführung für eine Lokomotive

Stückzahl	Benennung	Quantität	Material	Bemerkung	Bestellzeichen	Werkzeug
1	vollst. Bohlenbelag m. Unterlage	1	Holz			
12	Bohlschrauben Nr. 4	2	S. G.			
12	gehör. Muttern	3	" "			
1	Blech 3 ^{mm} stark	4	" "			
	Diverse Bohlschrauben	5	" "			

A144



Gribskovbanen

Bohlenbelag

Nr. 159