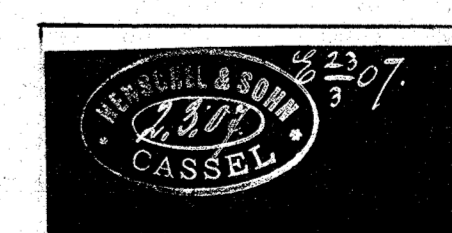


Ansführung für eine Lokomotive.

Stückzahl	Benennung	Nr.	Material	Bemerkung	Bohrloch	Modellzeichen
4	Obbolagerkasten.	1	St.			
4	Lagerschalen.	2	Pr. S.			
4	Schmierkasten.	3	S.			
8	Eintritt.	4	Pr. S.			
8	Obbolzen.	5	St.			
8	Soßbolzen.	6	St. E.			
40	Schraubbolzen № 2.	7	Pr. S.			
16	„ „ № 2.	8	St. E.			

Schmiergefäßdeckel u. Schmierbolzen nach Zeichnung № 136a



Gribskovbanen

Laufachslager.
Zeichnung № 137.