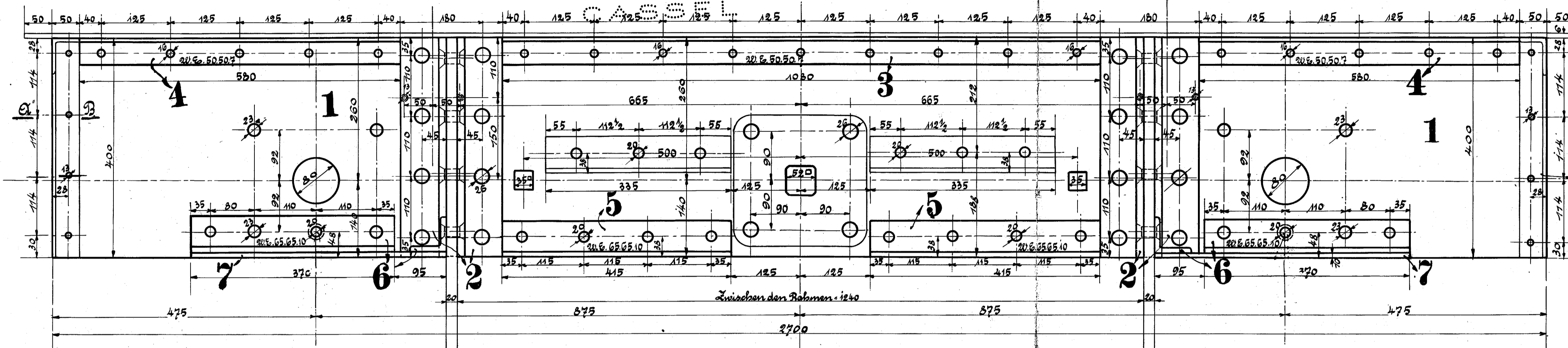
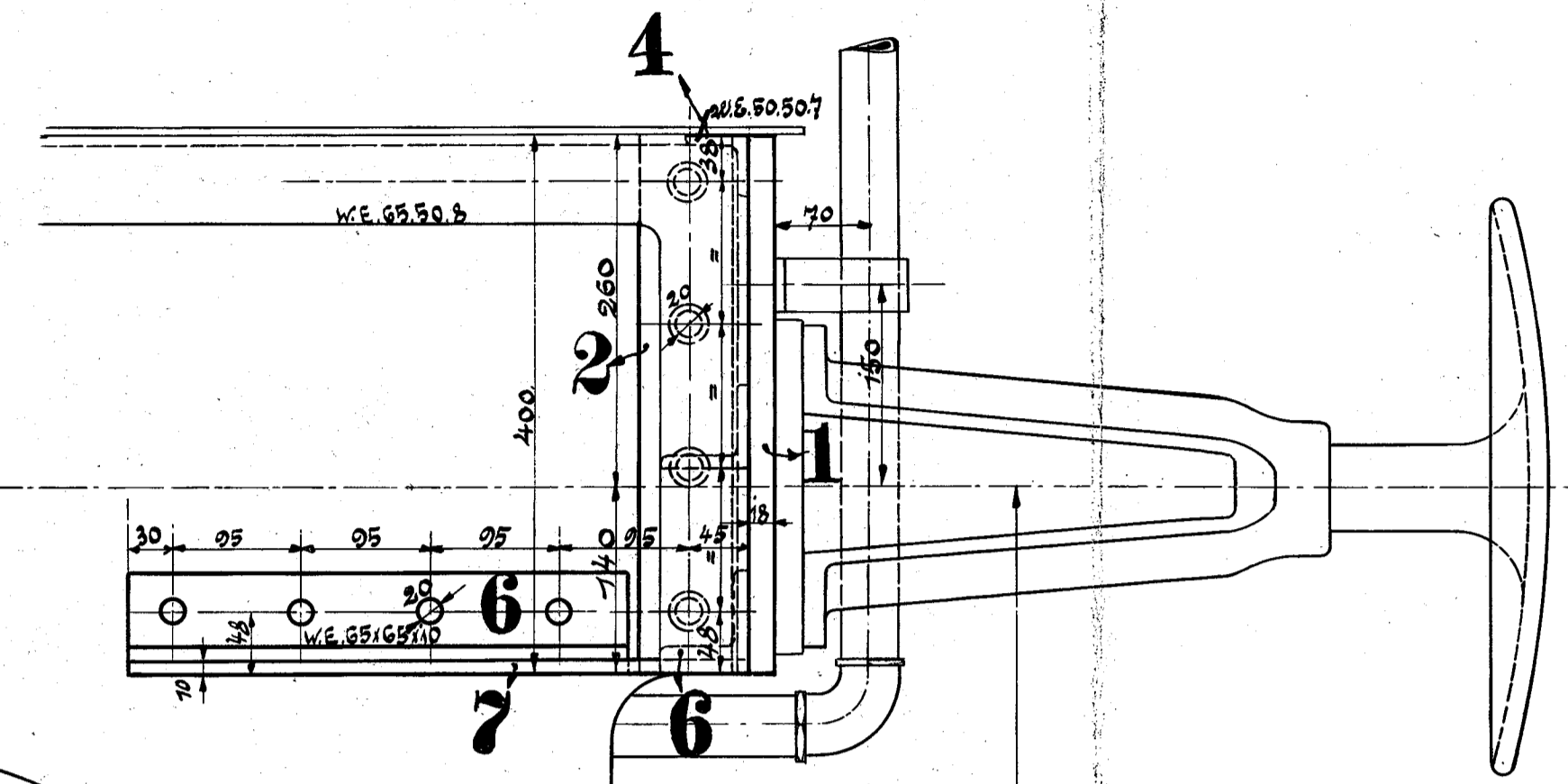


*Uppräparat, verfertigt am 16. Juni 1907.*

HENSCHKE & SOHN  
*von hinten nach vorn gesehen.*  
 LOKOMOTIVFABRIK

CASSEL



Zwischen den Rollen = 1250

Zwischen den Büfeln = 1750

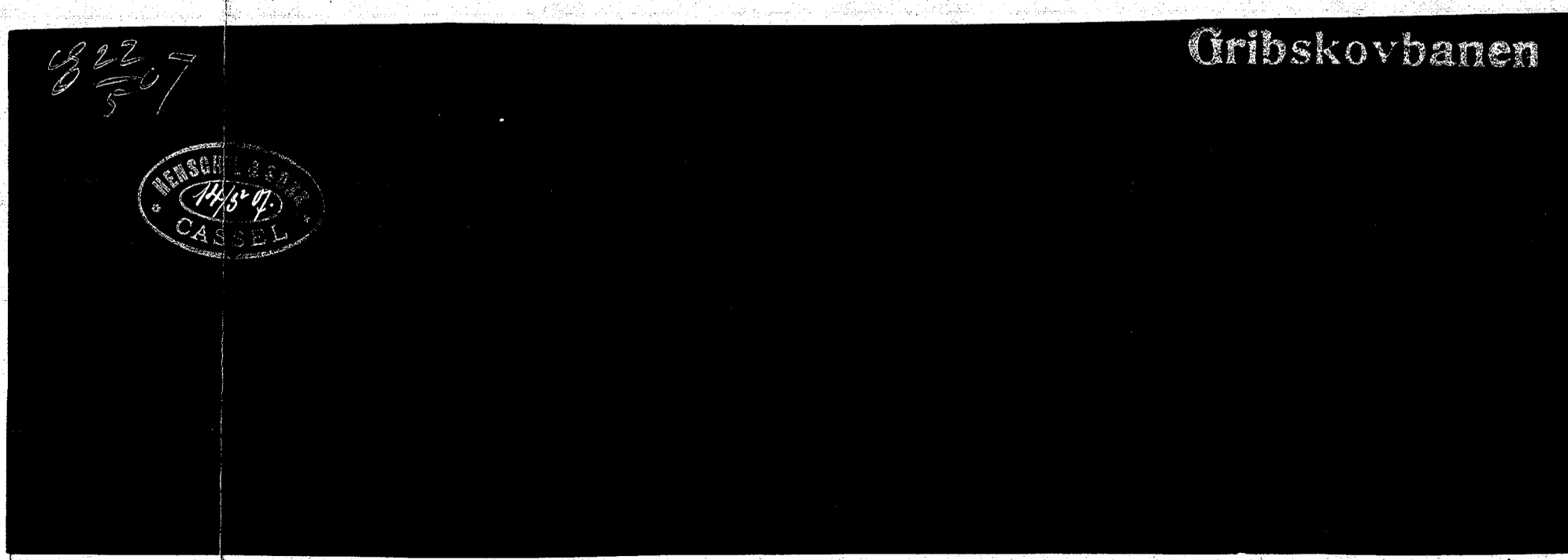
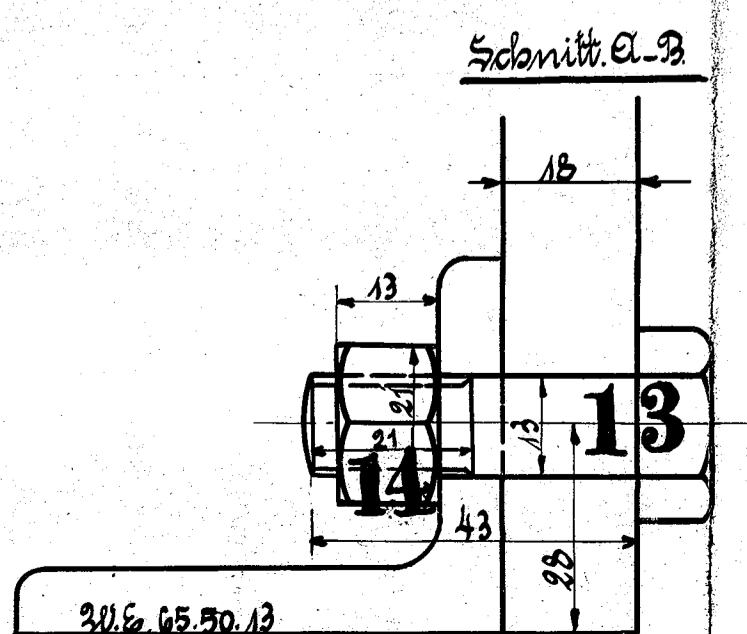
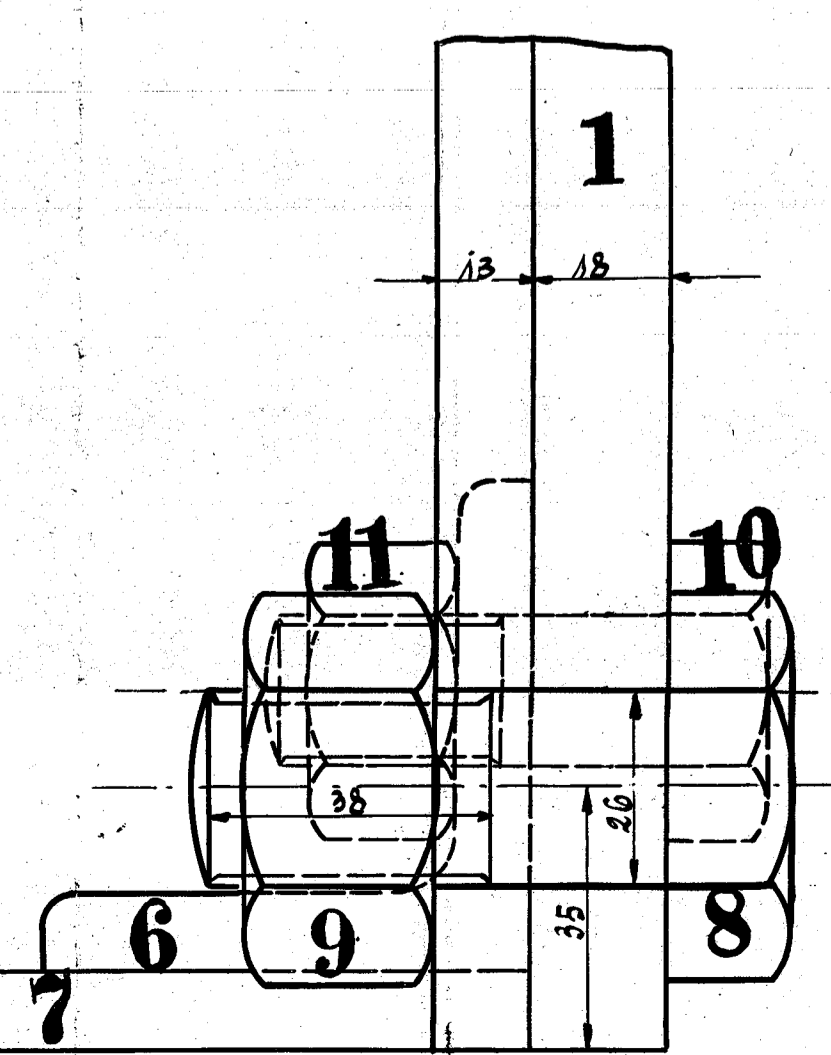
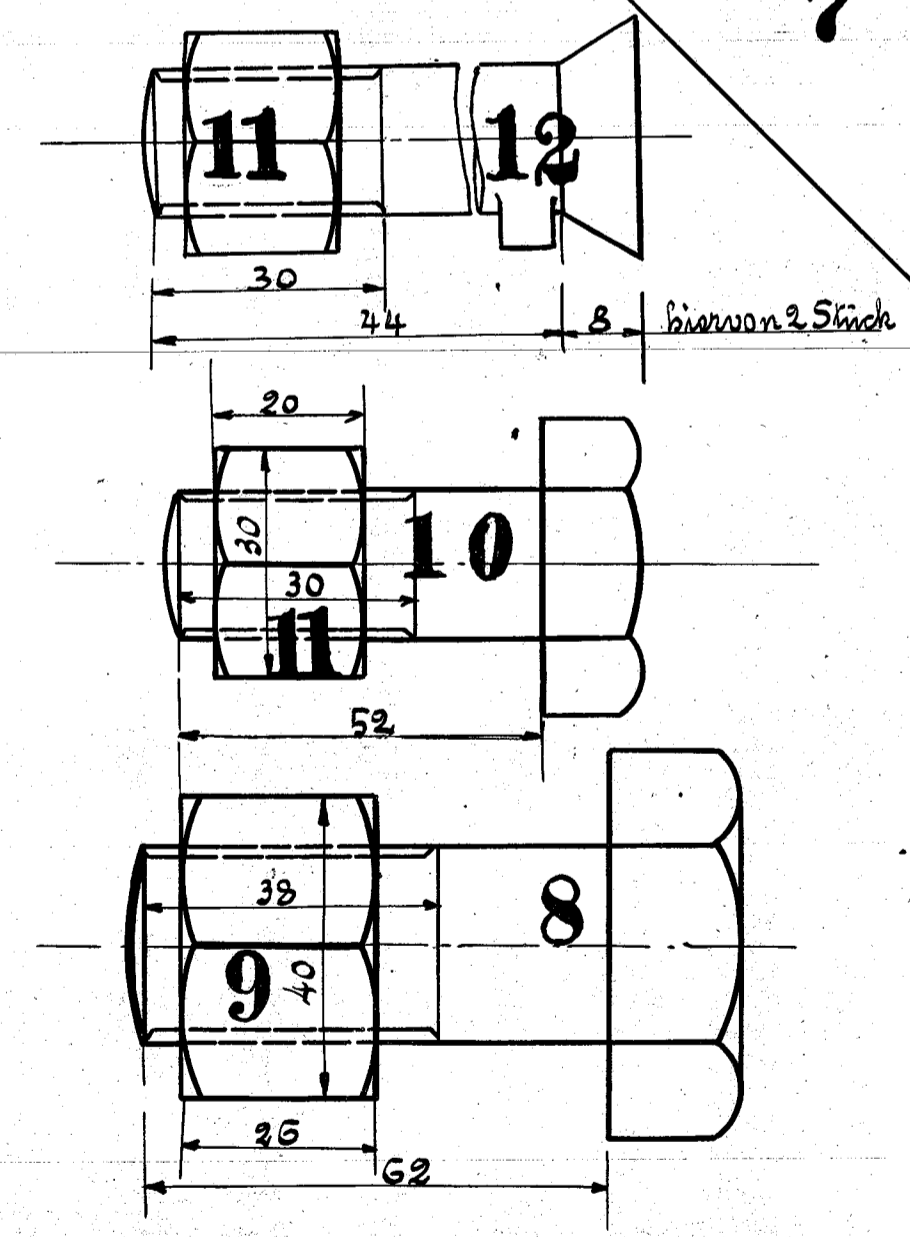
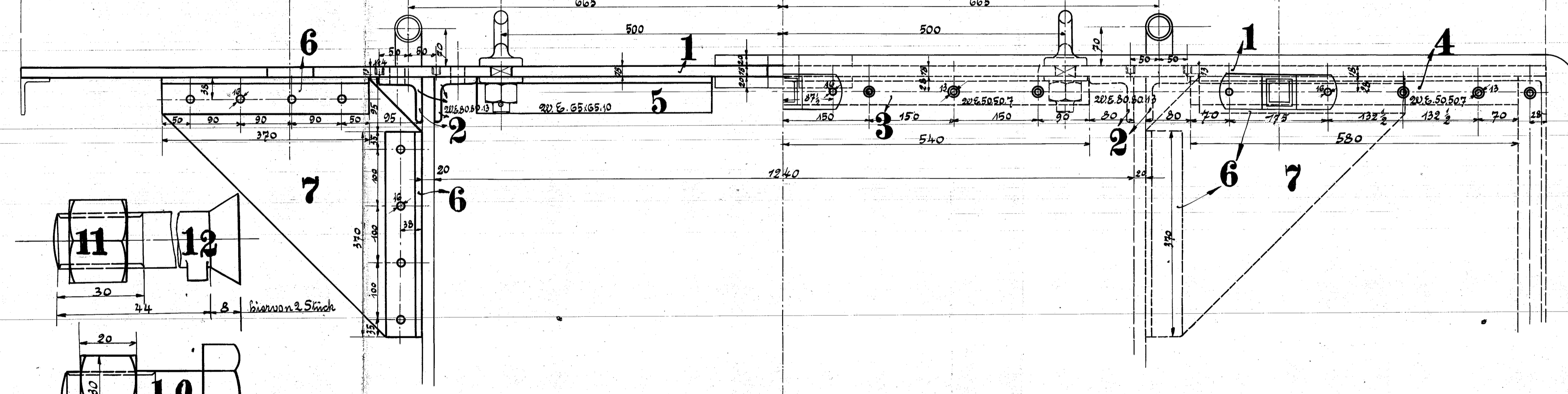
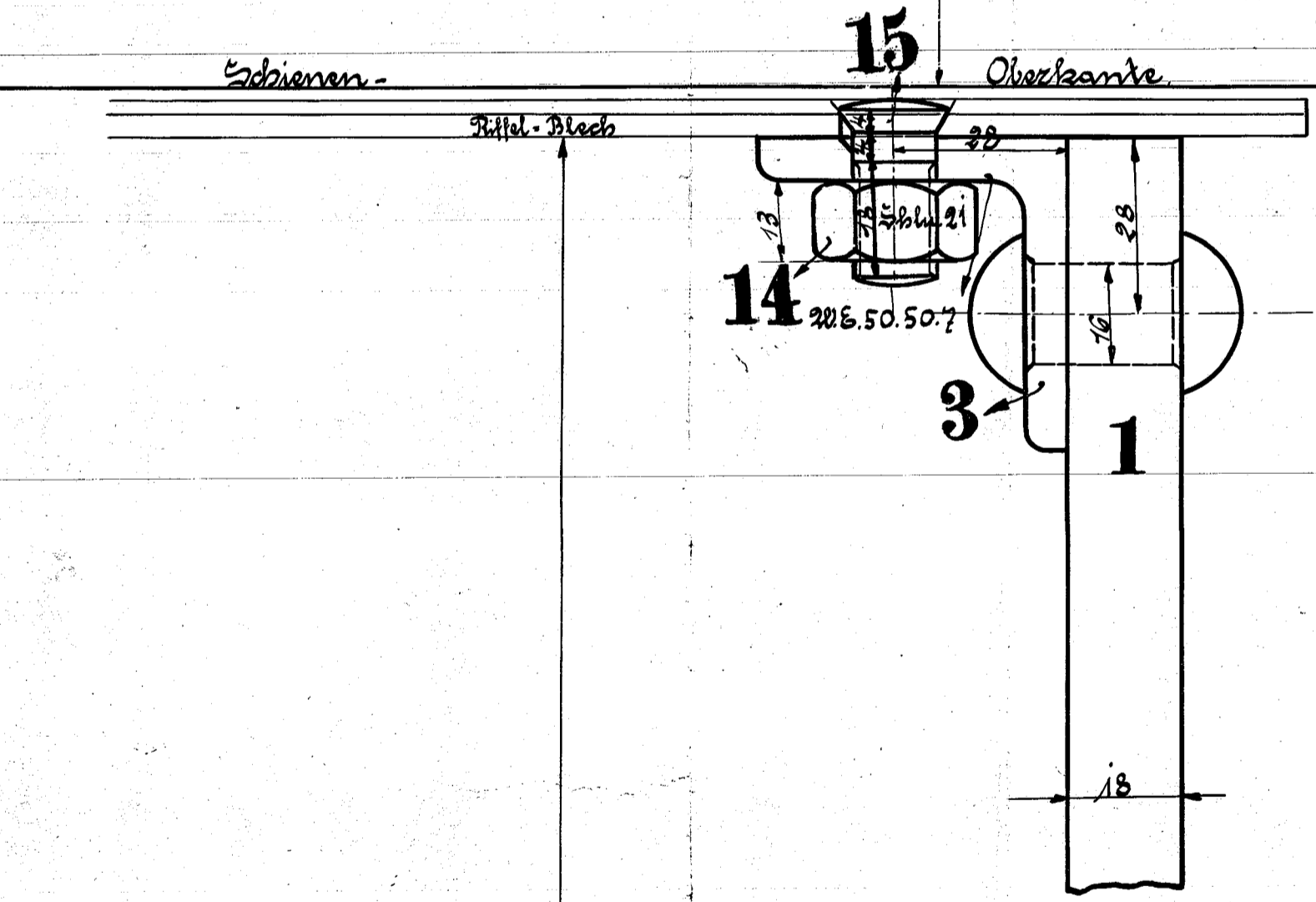
Breite des Füllbleches = 2500

Breite der Büfelfohle = 2700

Ausführung für eine Lokomotive

Stückzahl	Benennung	Nummer	Material	Bemerkung	Bohrloesem	Modellzeichen
1	Büfelfohleplatte	1			H41	NE 45
4	Winkel-Eisen 50.50.13	2				
1	Winkel-Eisen 50.50.7	3				
2	Winkel-Eisen 50.50.7	4				
2	Winkel-Eisen 65.65.10	5				
4	Winkel-Eisen 65.65.10	6				
2	Bleche 10% stark	7				
16	Schrauben № 8	8				
16	Muttern № 8 Schlo 40	9				
10	Schrauben № 5	10				
12	Muttern № 5 Schlo 30	11				
2	Schrauben № 5	12				
5	Schrauben № 2	13				
10	Muttern № 4 Schlo 21	14				
10	Schrauben № 4	15				

Materialbestellung für 1 Lokomotive  
 Post 45. 1 Blech 2720 420 10% stark.



Vordere Büfelfohle.