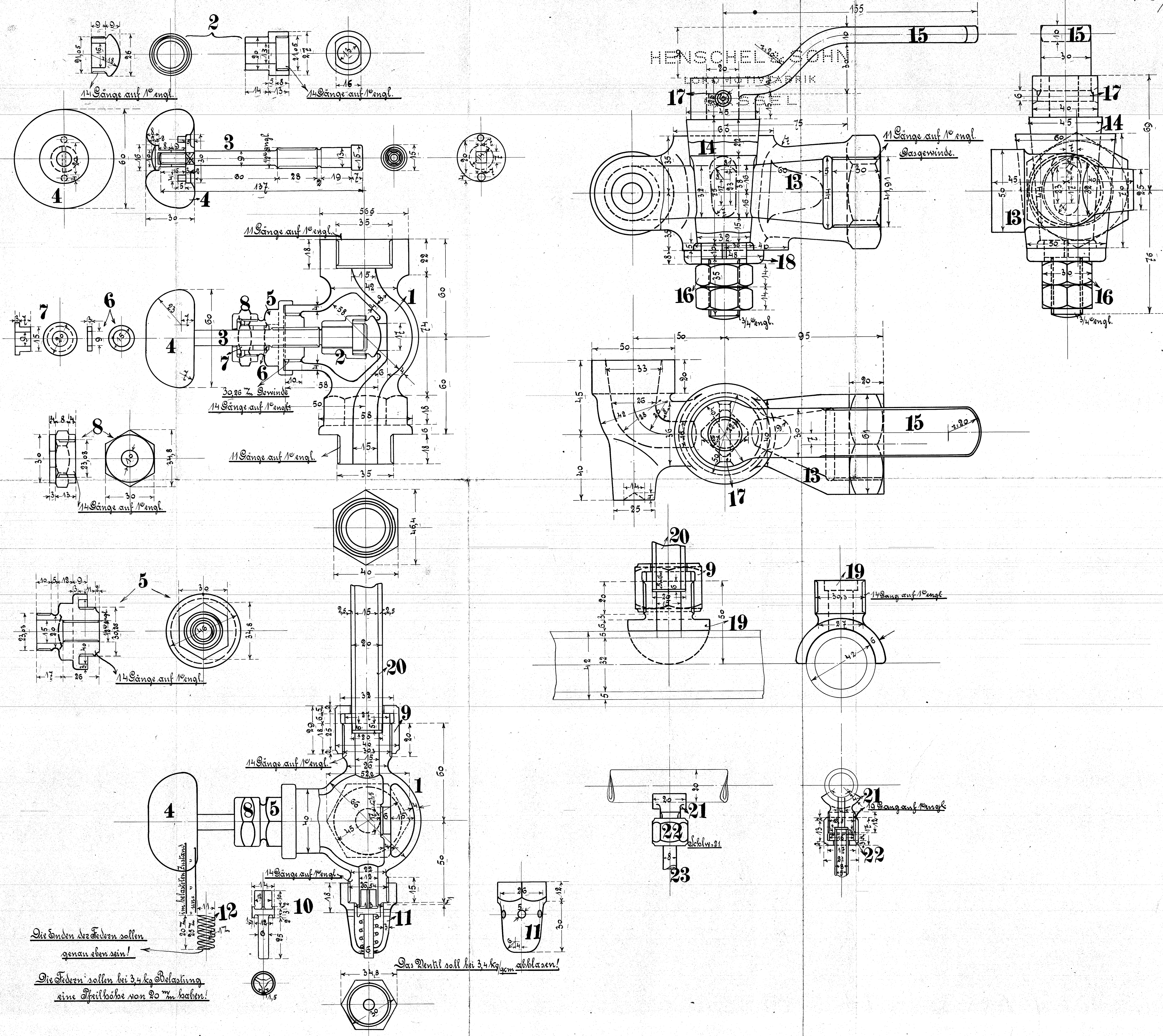


Approbirt von Skiz. d. 14. Mai 1907.

Ausführung für 1 Locomotive.

Stückzahl	Benennung	№	Material	Bemerkung	Bestell- vermerk	Modell- zeichen.
1	Ventilgehäuse	1	R.E.			
1	Ventil, zweiteilig	2	Sto.			
1	Spindel, Scheibe u. Mutter	3	Sto.			
1	Holzgriff	4	Sto.			
1	Ventildeckel	5	R.E.			
1	Ring	6	Sto.			
1	Stoßbüchse	7	Sto.			
1	Abwurfmutter	8	Sto.			
2	Abwurfmutter	9	Sto.			P42 ^b
1	Ventilkegel	10	Sto.			
1	Seibe	11	Sto.			
1	Feder	12	Stahl			
2	Stoßbüchse	13	R.E.			
2	Stoßkürken	14	Sto.			
2	Stoßschlüssel	15	R.E.			
4	Muttern 3/4"	16	Sto.			
2	Stifte	17	Sto.			
2	Scheiben	18	R.E.			
1	Kohlsutzen	19	Sto.			
1	Robz 15/20	20	K.			
1	Kohlsutzen	21	R.E.			
1	Abwurfmutter	22	Sto.			
1	Robz 5/8	23	K.			



Die Enden der Federn sollen genau eben sein!
Die Federn sollen bei 3,4 kg Belastung eine Spielhöhe von 20 mm haben!

Das Ventil soll bei 3,4 kg/cm abblasen!

3/107
MENSCHEL & SOHN
CASSEL
Gribskovbanen

Teile zur Dampfheizung.
Zeichnung № 87.