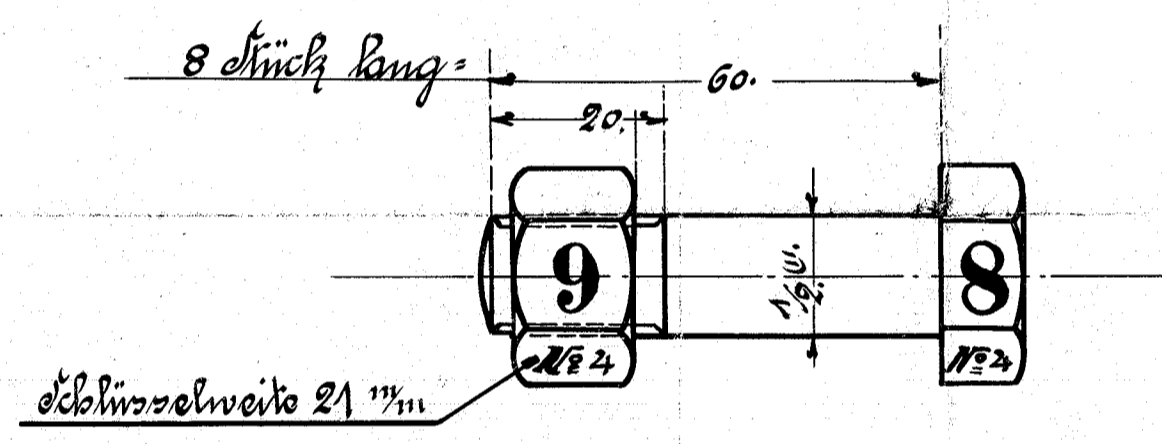
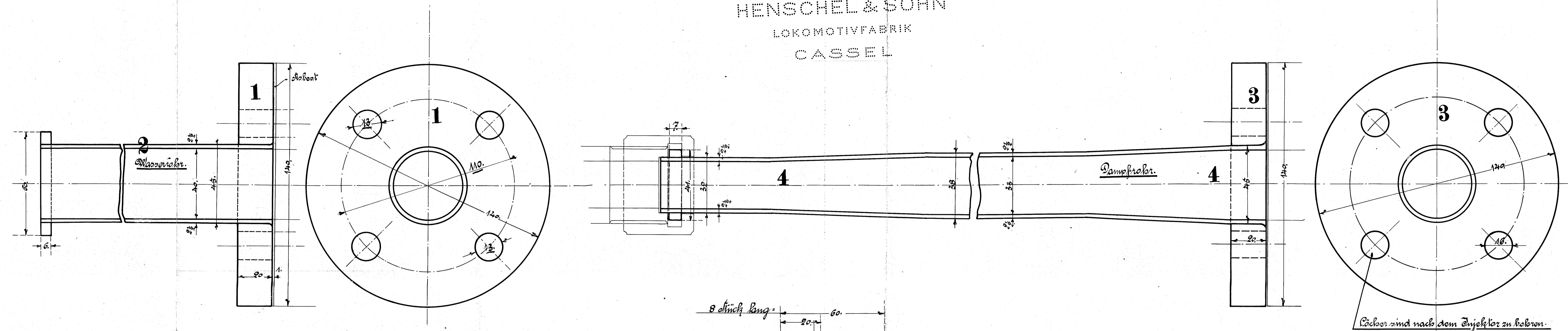
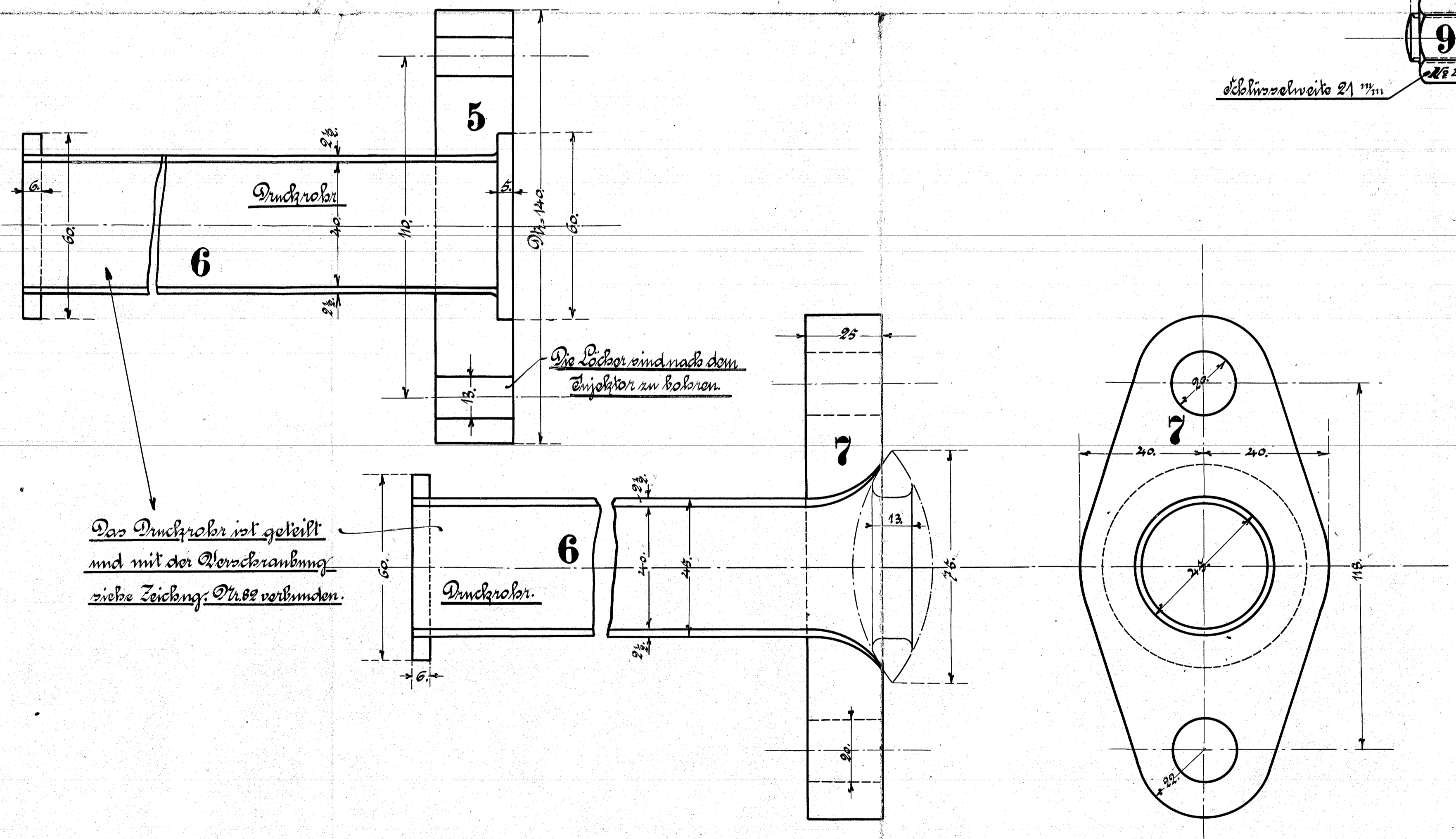


Apparat zur Verbindung der Zylinder 1887

HENSCHEL & SOHN  
LOKOMOTIVFABRIK  
CASSEL

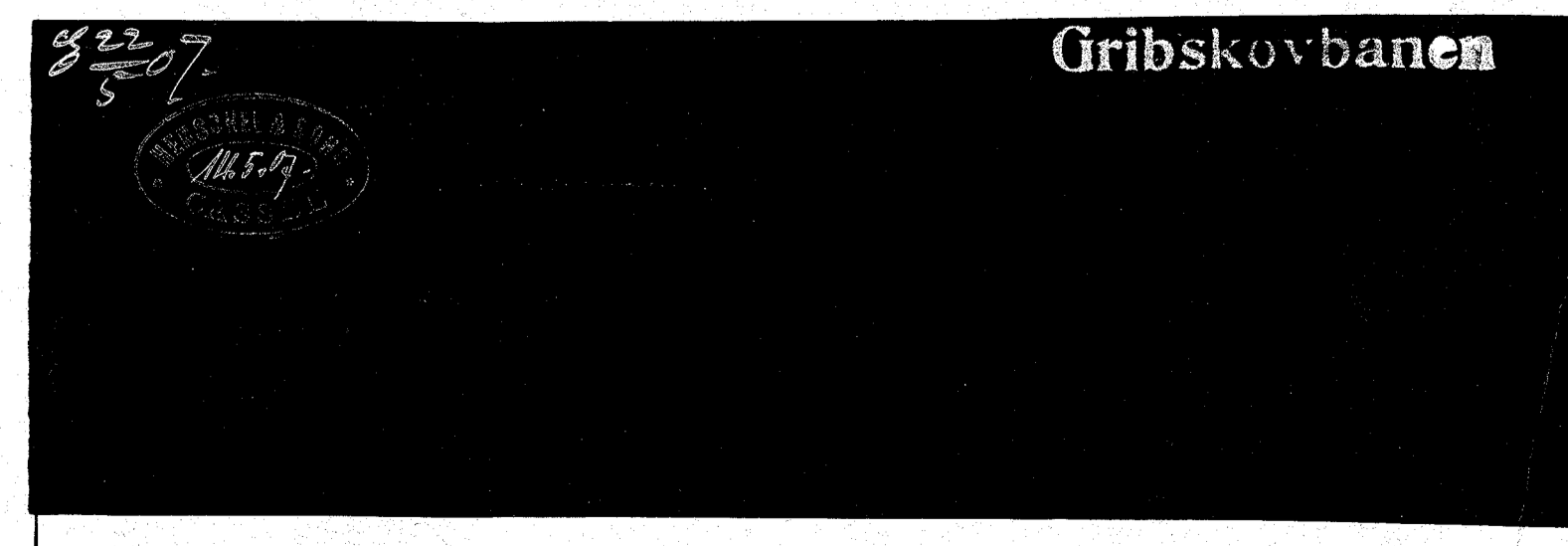
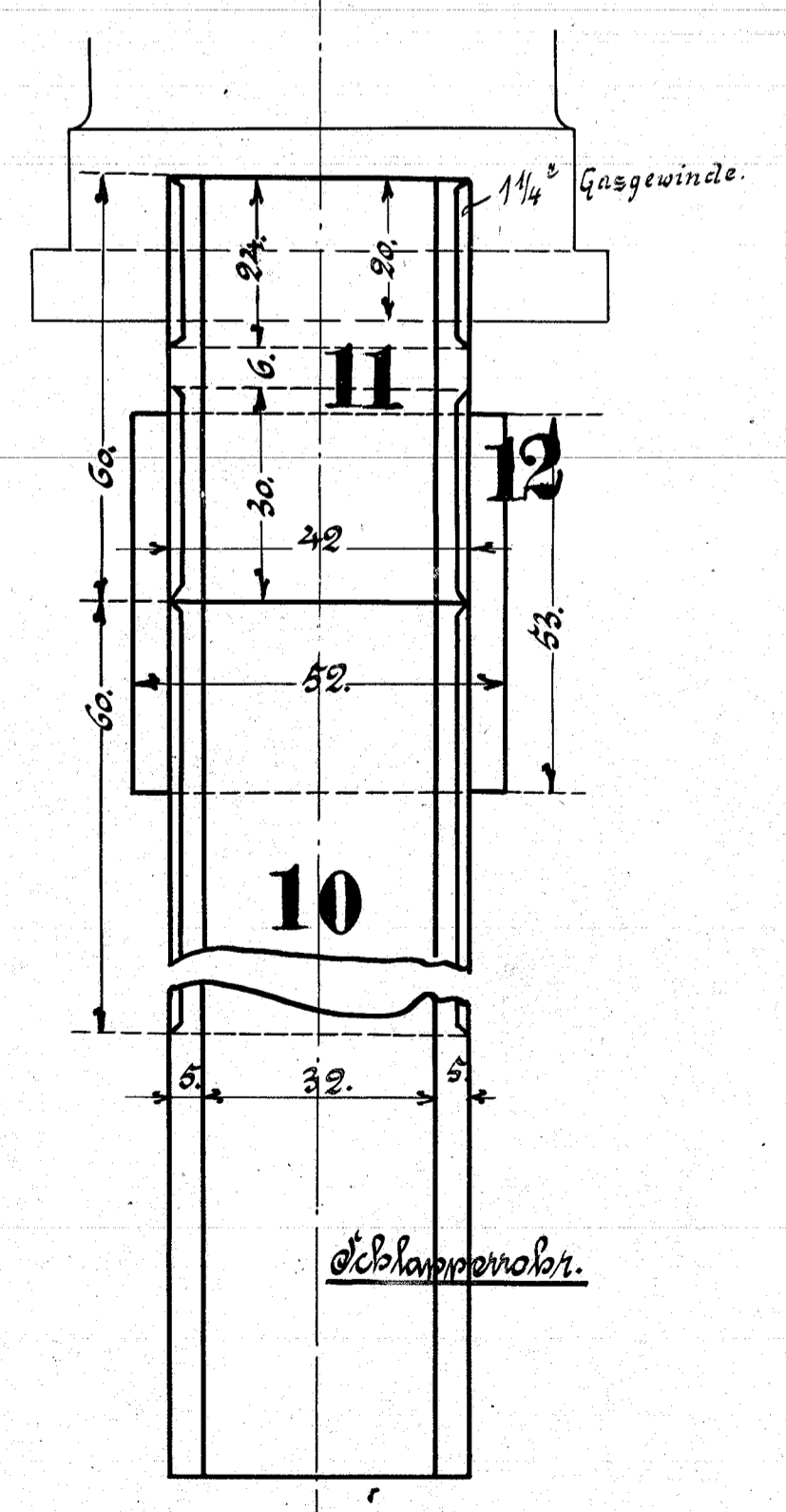


Ränge und Biegung der Rohren ist  
bei der Montage zu bestimmen.  
Anordnung nach Zeichnung 1888.



Anzahl für eine Lokomotive

Stückzahl	Benennung	Nr.	Material	Bemerkung	Bestellern	Modellzeit
2	Flansche z. Wasserrohr	1	St.			
2	Rohre dazu m. Bunde	2	St.			
2	Flansche z. Dampfrohr	3	St.			
2	Rohre dazu mit Bunde	4	St.			
2	Flansche zum Druckrohr	5	St.			
2	Rohre dazu (geteilt) m. Bunde	6	St.			
2	Flansche z. Druckrohr	7	St.			
24	Schrauben Nr. 8	8	"			
24	Muttern dazu	9	"			
2	Schloßrohr	10	"			
2	Stift	11	"			
2	Heuboden	12	"			



Injektorflansche + Rohren.

Zeichnung Nr. 80