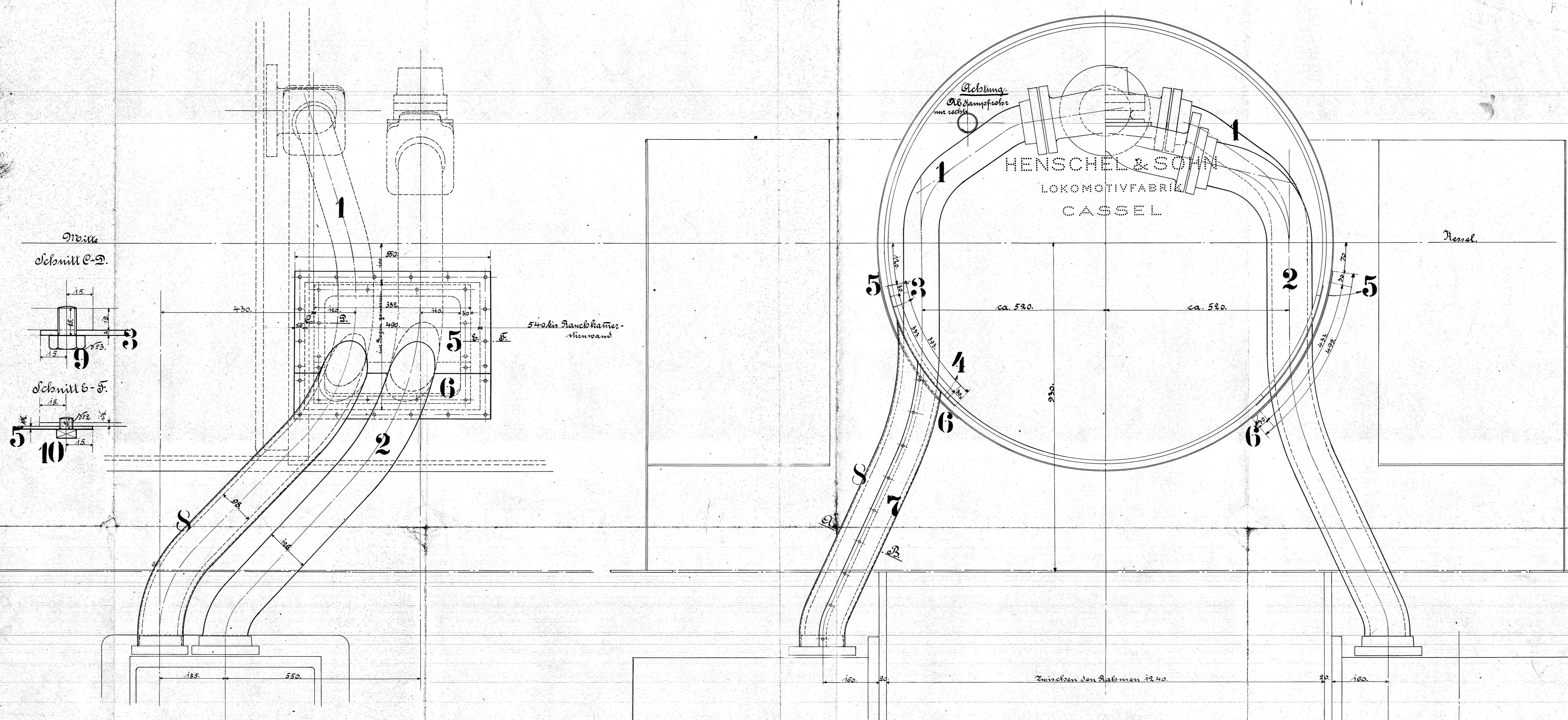


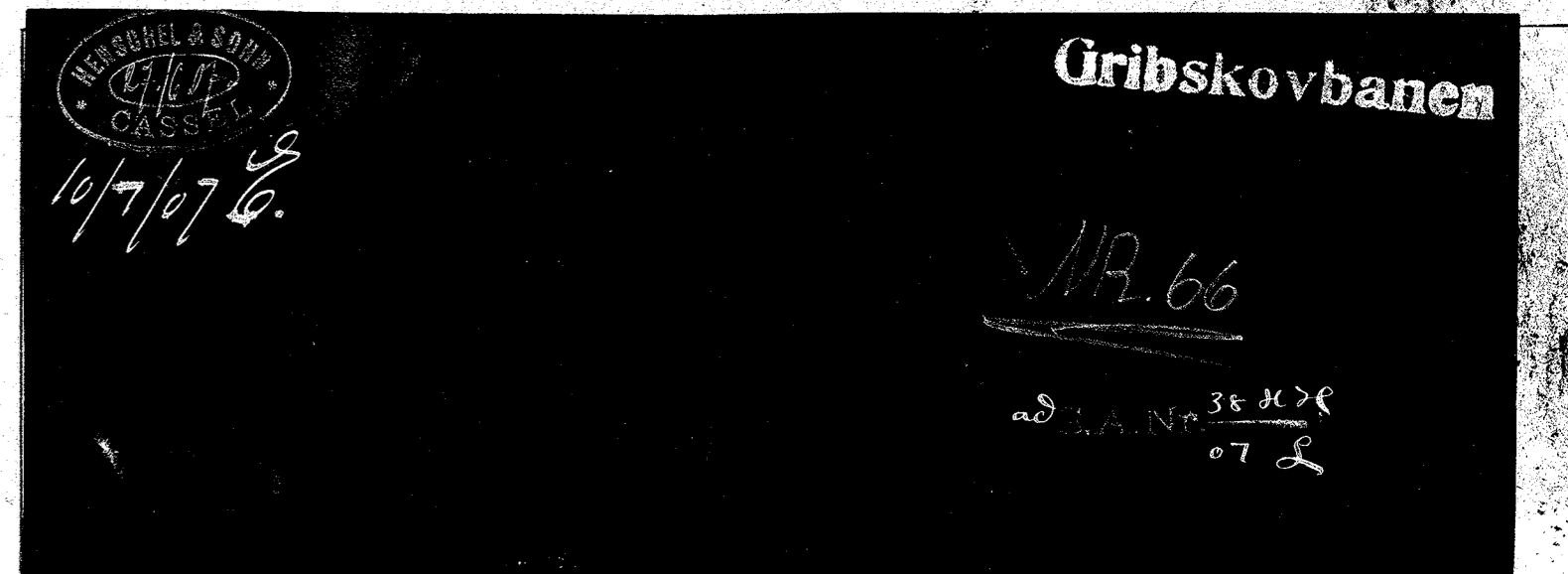
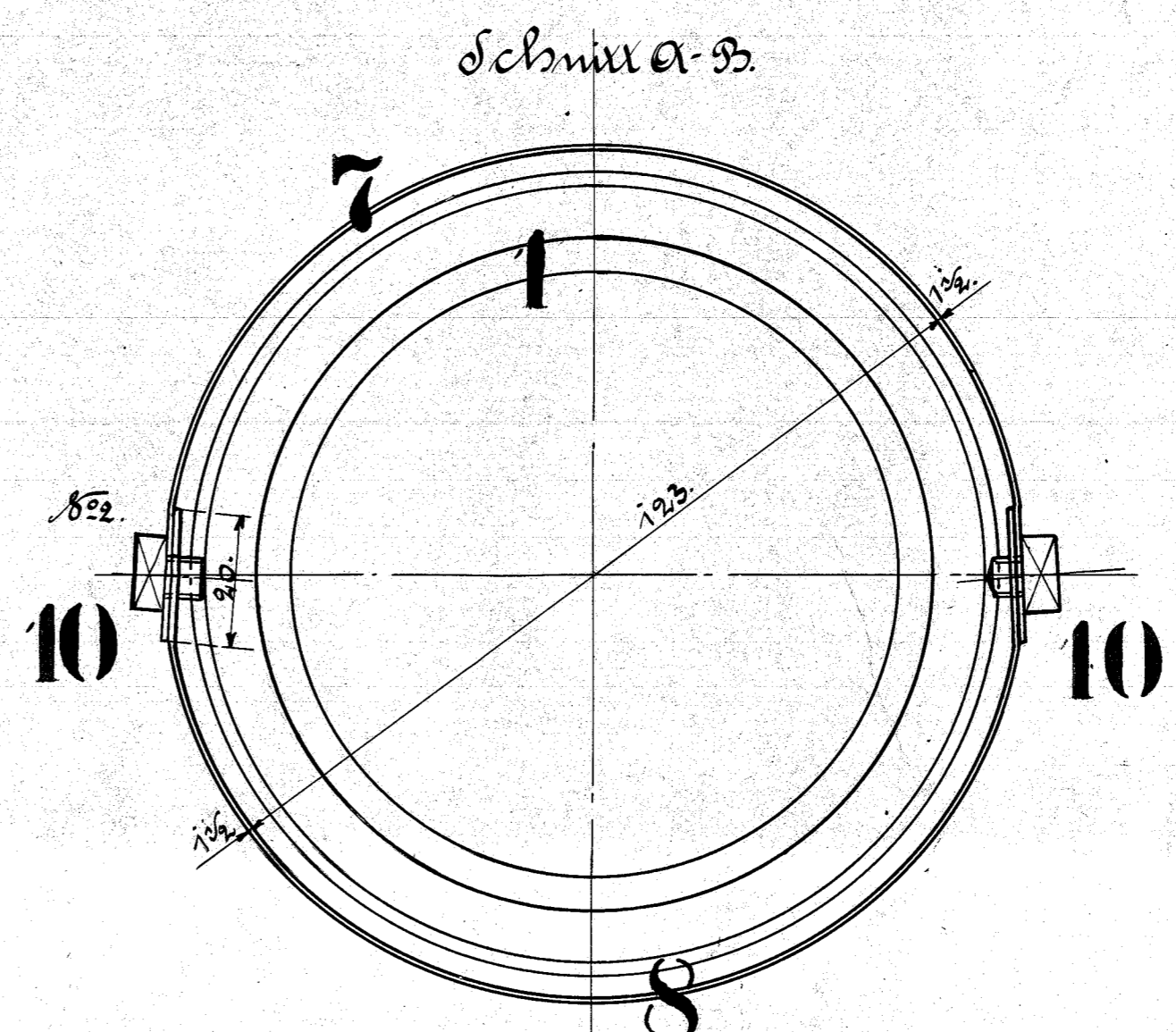
Approbéret ved Skrivelse af Juli 1907



Anführung für 1 Lokomotive.

Stückzahl	Benennung	Soz. Nr.	Material.	Bemerkung	Herstellvermerk	Modellzeichen.
2	Einströmrohre 1 1/2" rechts	1	Hf.		H. 41.	
2	Ausströmrohre "	2	"		"	
2	Daßbleche "	3	Fl. b.			
2	" "	4	"			
2	" "	5	"			
2	" "	6	"			
2	Bekleidungs hälften "	7	"			
2	" "	8	"			
28	Keopfschrauben 1/2"	9	"			
26	" 1/2"	10	"			

Materialbestellung für 1 Lokomotive.
 2 Bleche (Anspfer) 2000 x 210 x 4
 2 " " 2000 x 400 x 3.



Dampf-ein- & ausströmrohre m. Bekleid.