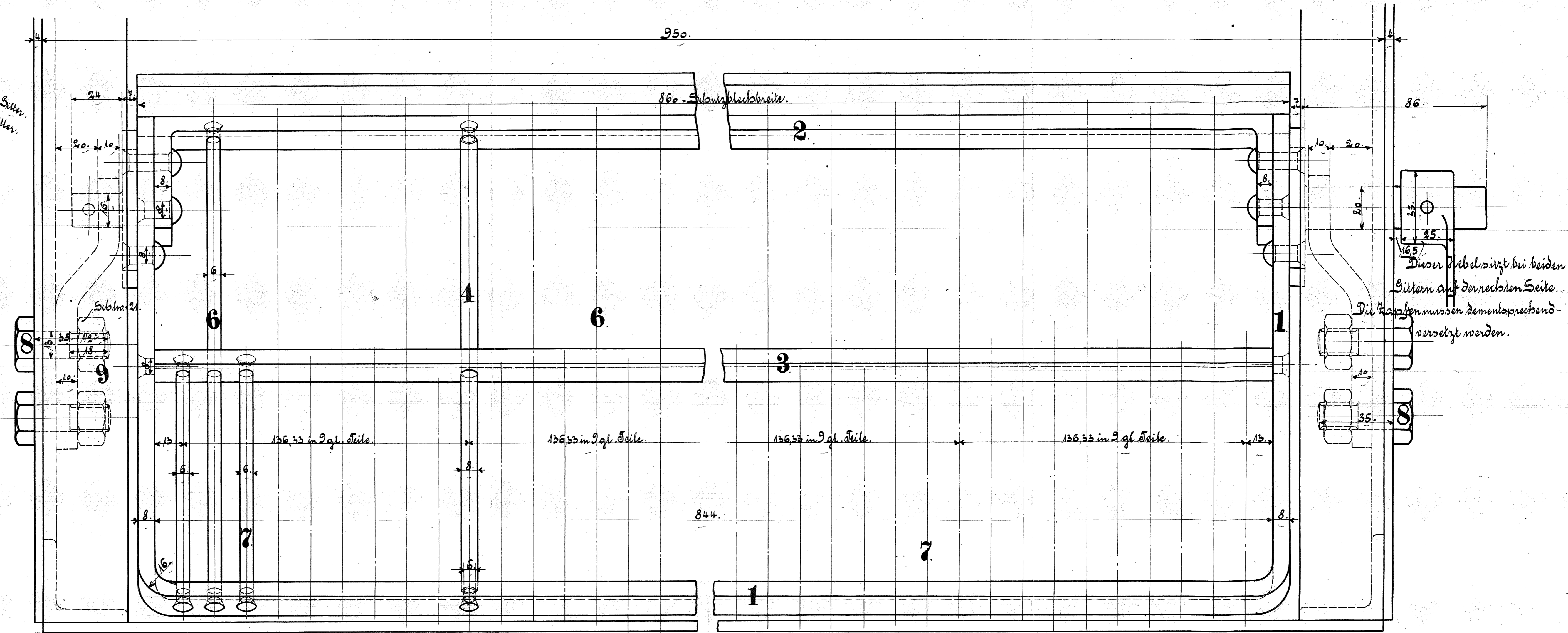
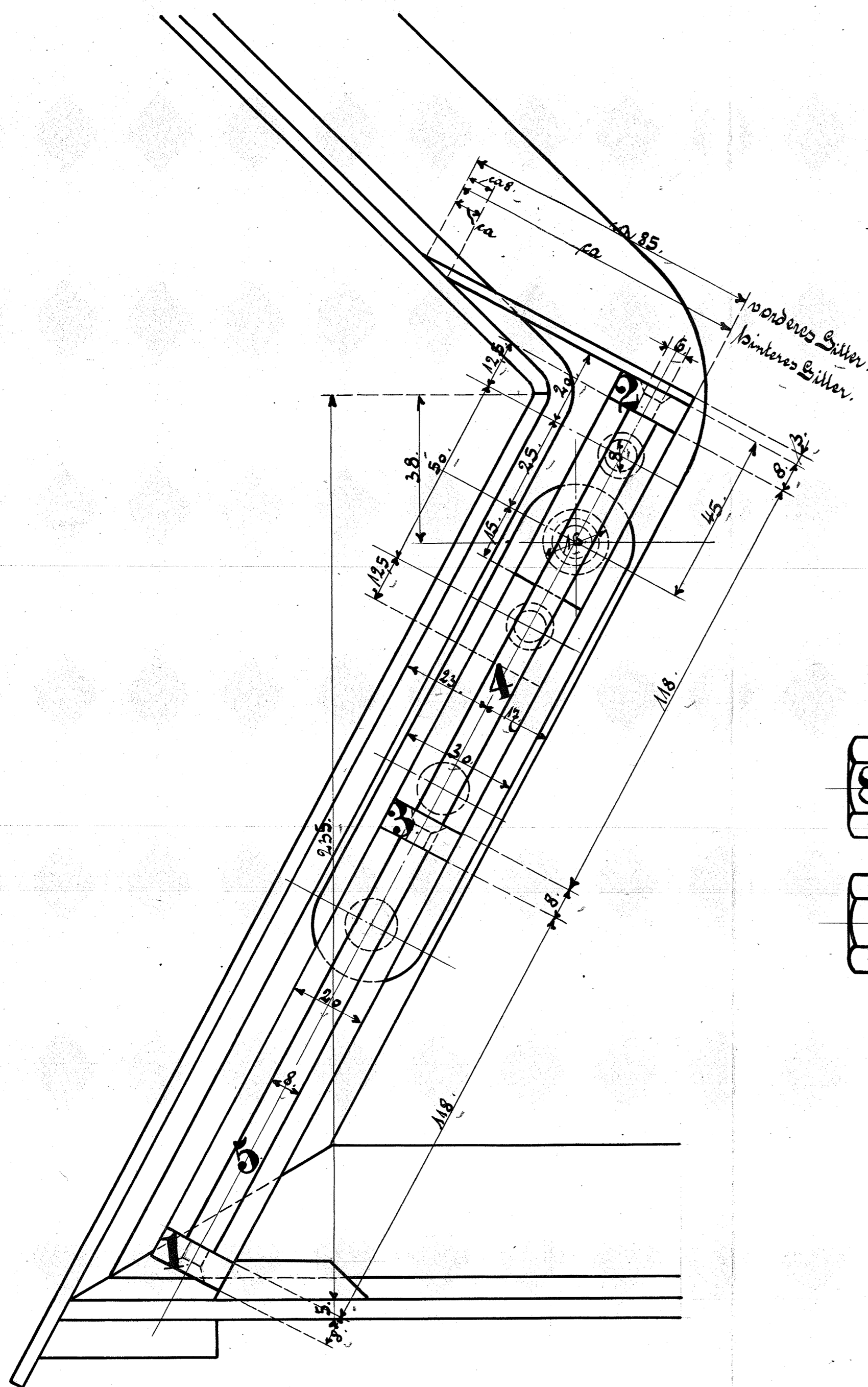
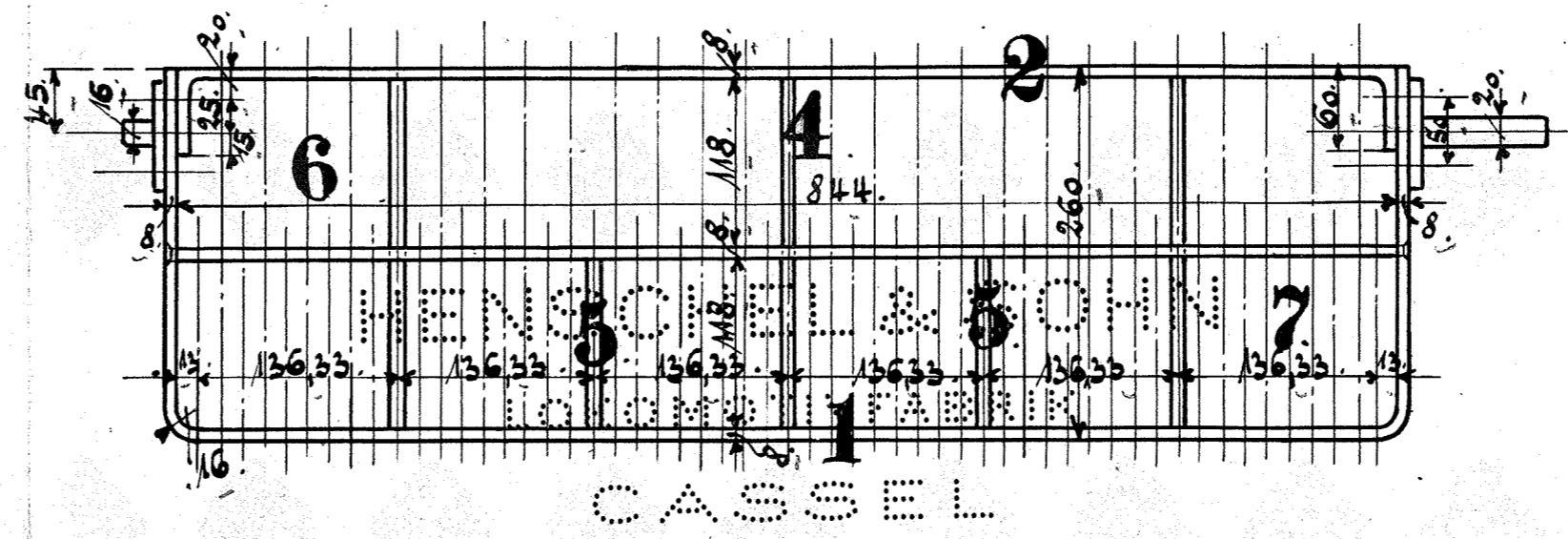


Anordnung der Litter nach Zeichnung Nr. 28.



Dieser Stabelsitz bei beiden Littern auf der rechten Seite. Die Kopfen müssen dementsprechend versetzt werden.

Anfertigung für Lokomotive.

Stückz.	Benennung.	Nummer	Material.	Bemerkung.	Speziell vom Bestandlich.
2	gebogene Flachb. 20/8.	1	St. b.	-	
2	Flachb. 20/8.	2	.	-	
2	Flachb. 20/8.	3	.	-	
6	Litterstäbe. 8f.	4	.	-	
4	8f.	5	.	-	
48	6f.	6	.	-	
52	6f.	7	.	-	
8	Schrauben 1/2".	8	.	-	
8	Muttern.	9	.	-	



Feuertücher zum Aschkasten.

Zeichn. Nr. 29.