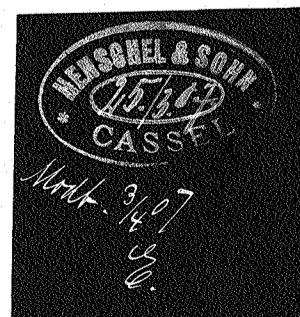


Anzahlformig für eine Lokomotive

Stückzahl	Benennung	Nummer	Material	Bemerkung	Zahlverm.	Notallzeich.
22	Deckenanker	1	St. E.			
22	" " "	2	"			
18	" " "	3	"			
4	" " "	4	"			
66	Muttern dazu 1 1/2" engl.	5	"			
4	Abstützschrauben	6	"			



Deckenanker.

Zeichng. Nr. 6.