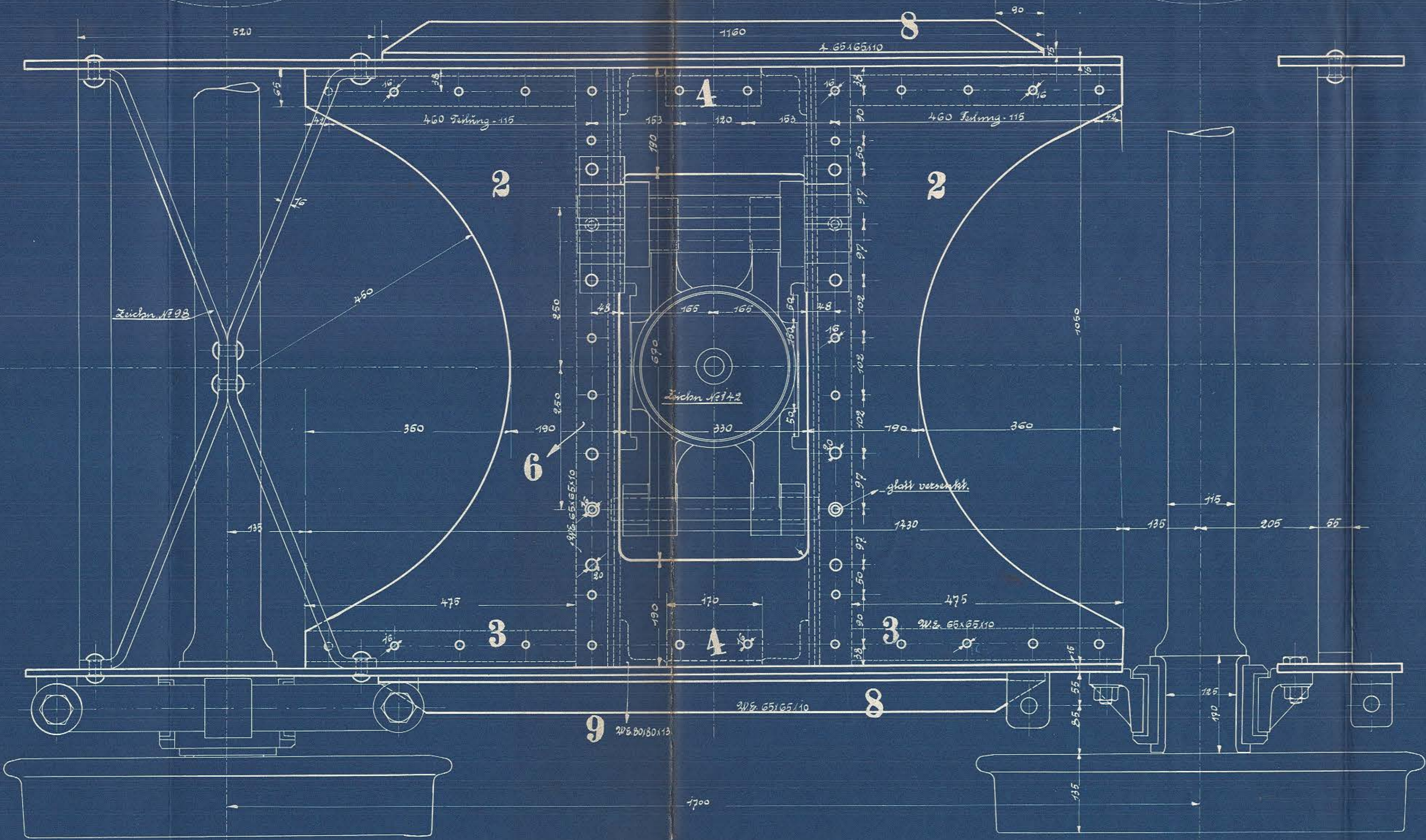
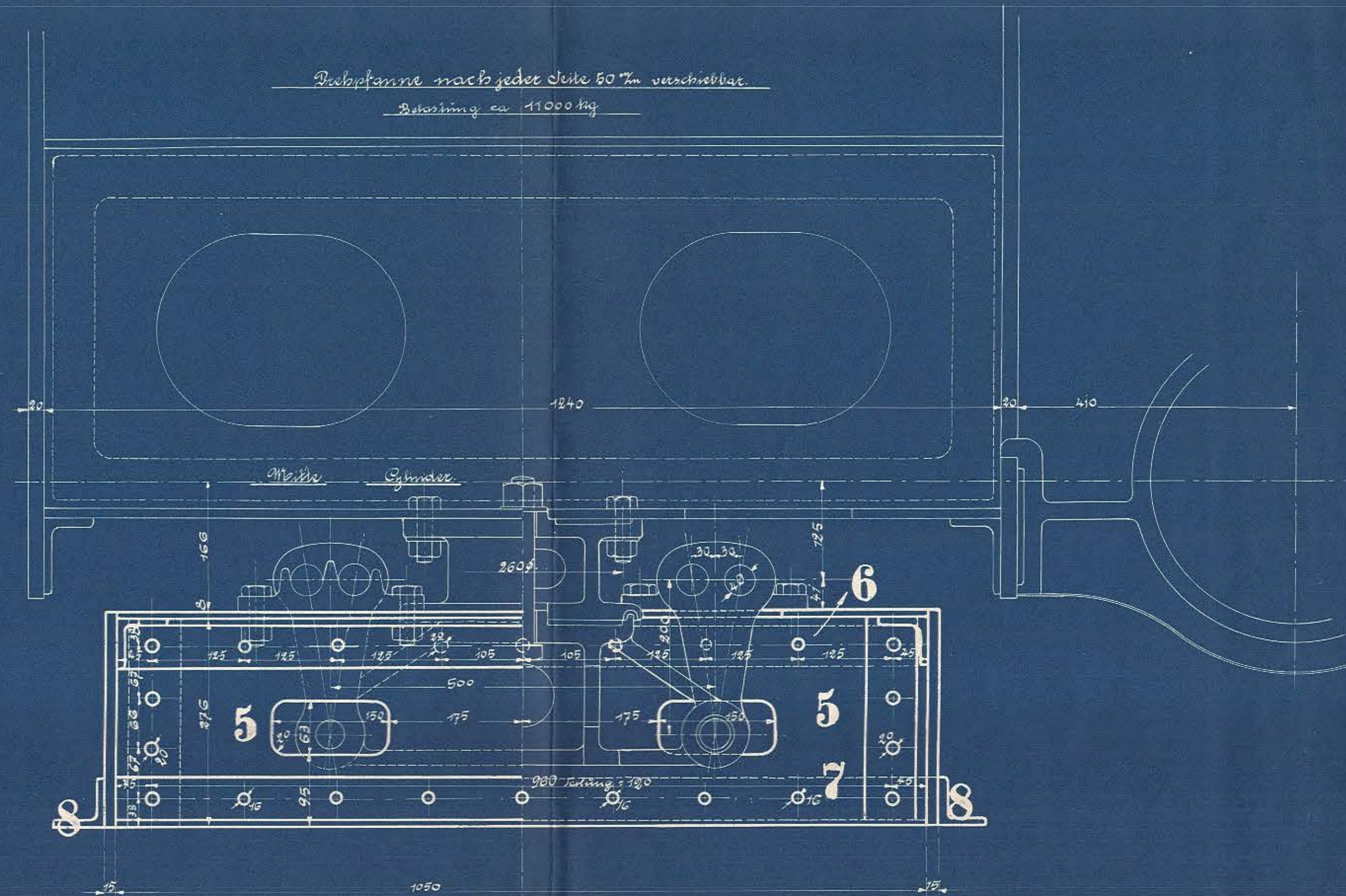
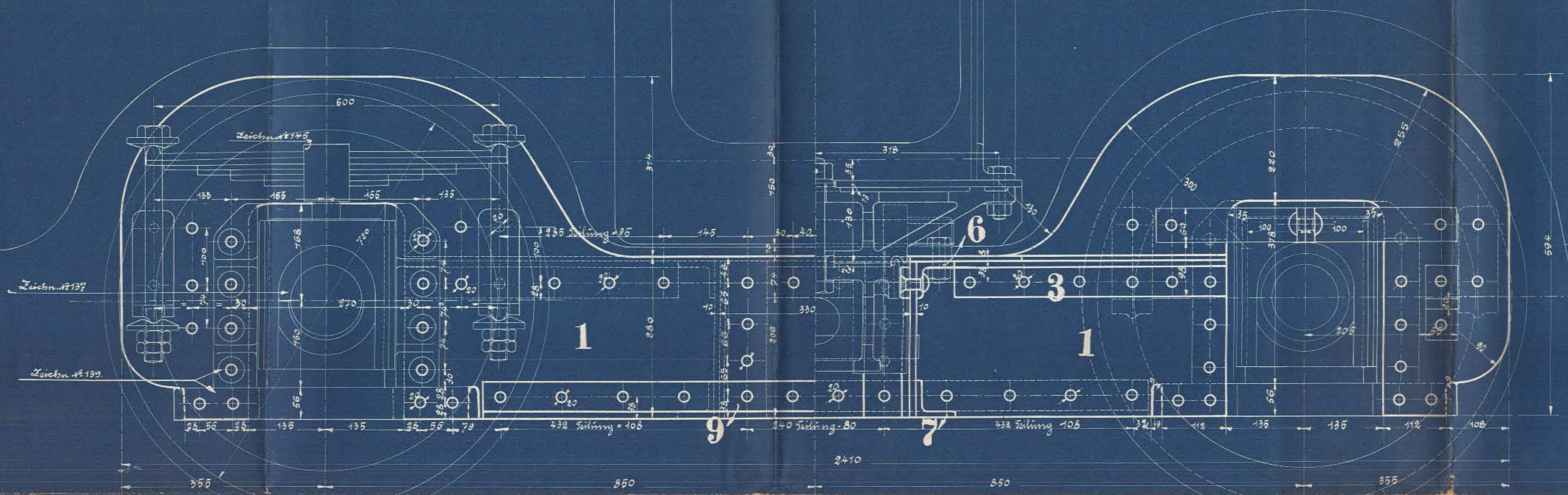


HENSCHEL & SOHN
LOKOMOTIVFABRIK
CASSEL



Ausführung für Lokomotive

Stückzahl	Benennung	Nummer	Material	Bemerkung	Bolellraum	Werkzeuge
2	Rahmenbleche	1				
1	magerechte Verleifungsblech	2				
4	Winkel 65x65x10 [2 rechts]	3				
2	Winkel " "	4				
2	senkrechte Verleifungsbleche	5				
2	obere Winkel 65x65x10	6				
2	untere Winkel " "	7				
2	Winkel am Rahmen	8				
4	Winkel 50x50x10	9				



Gribskovbanen

Drehgestell

Zeichn. 140