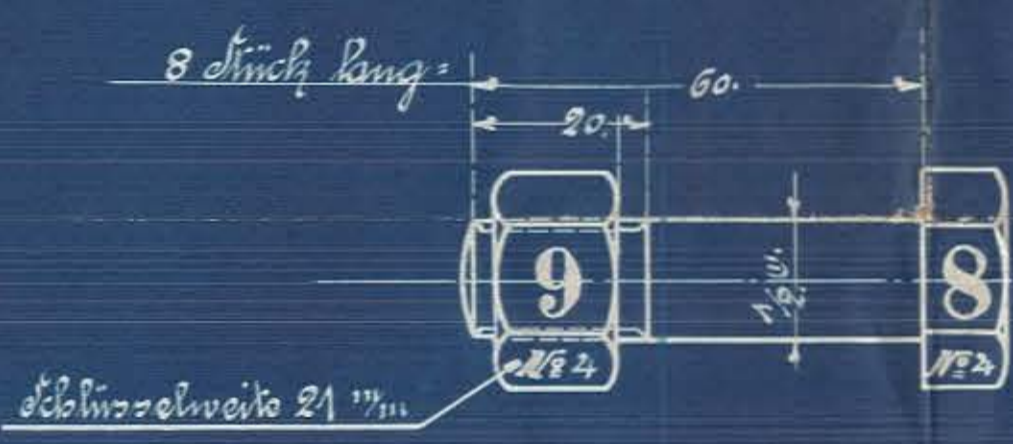
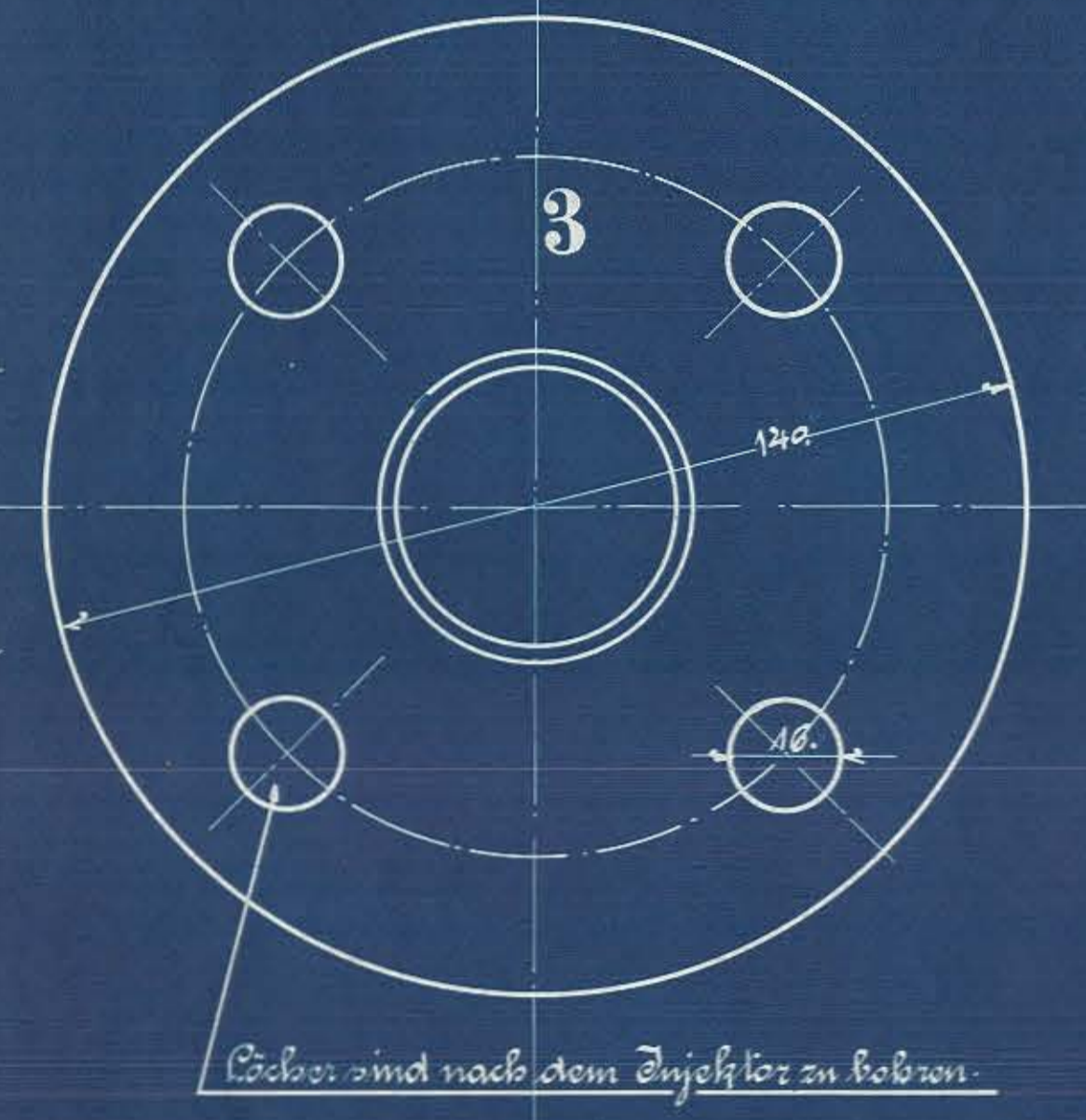
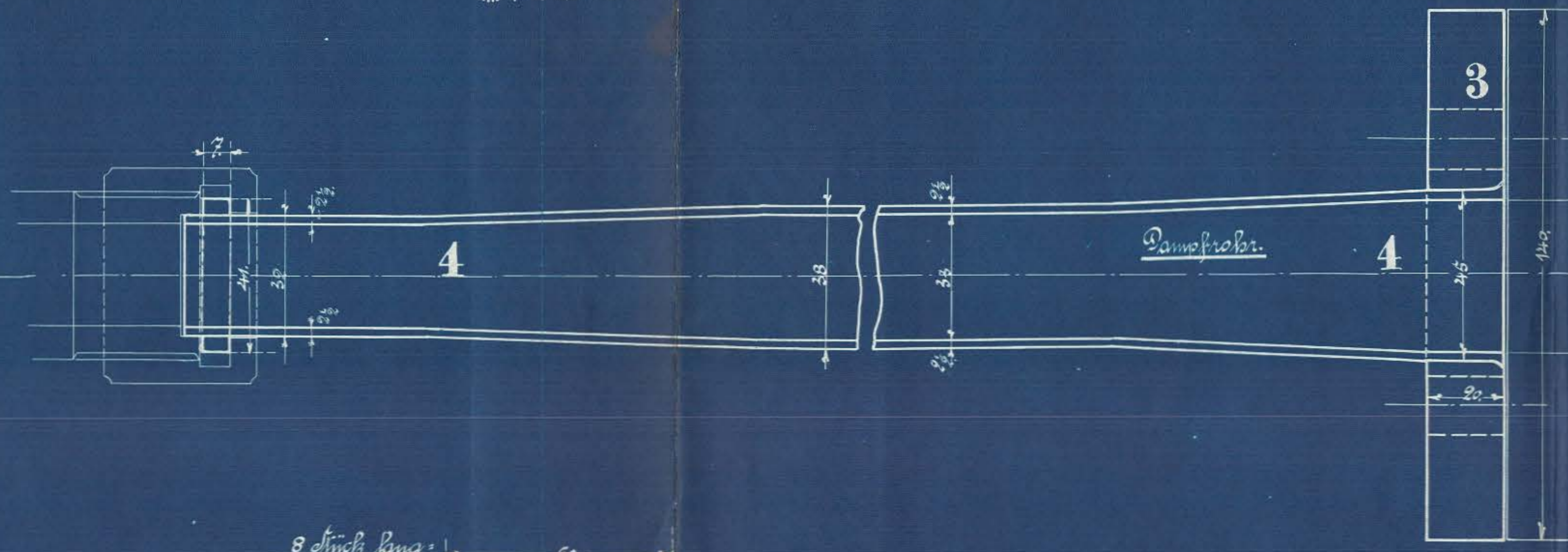
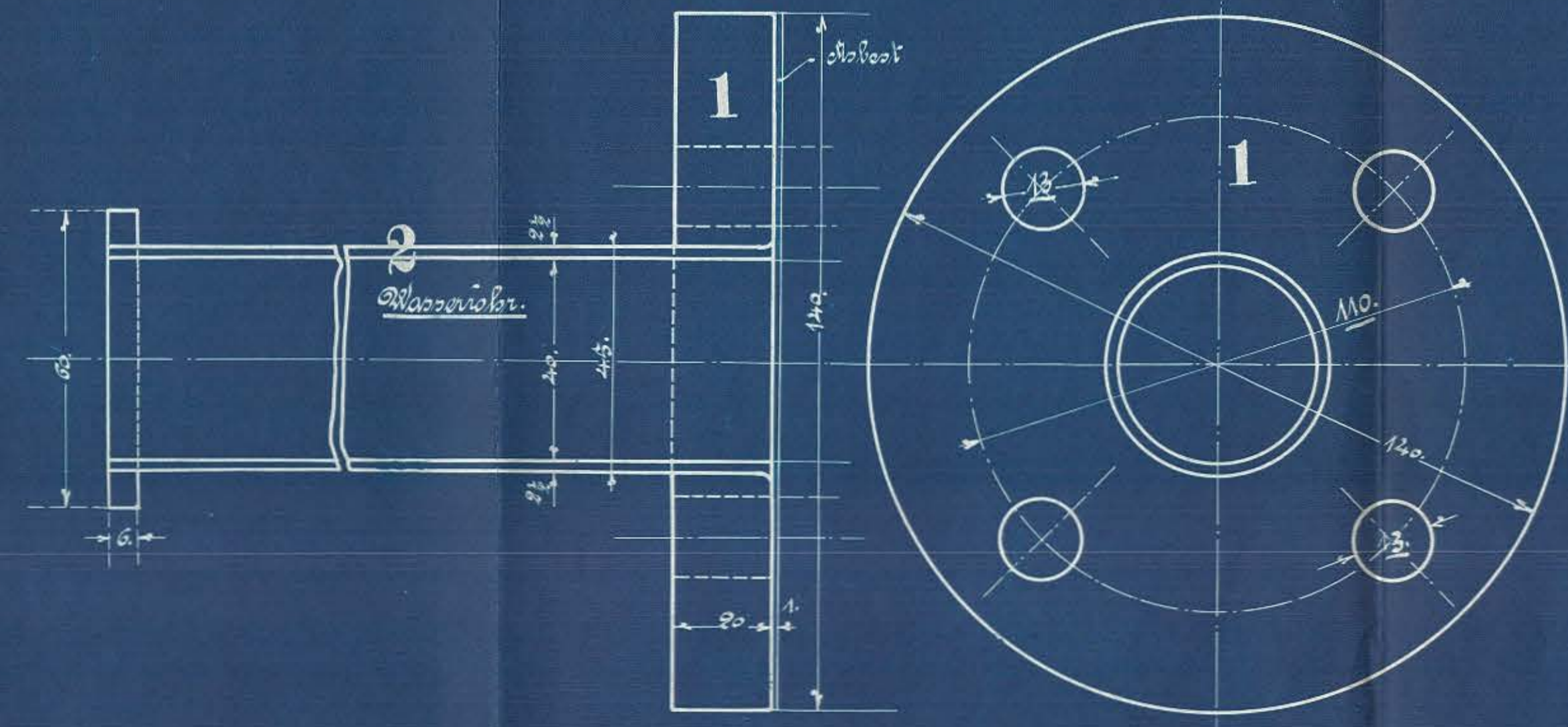
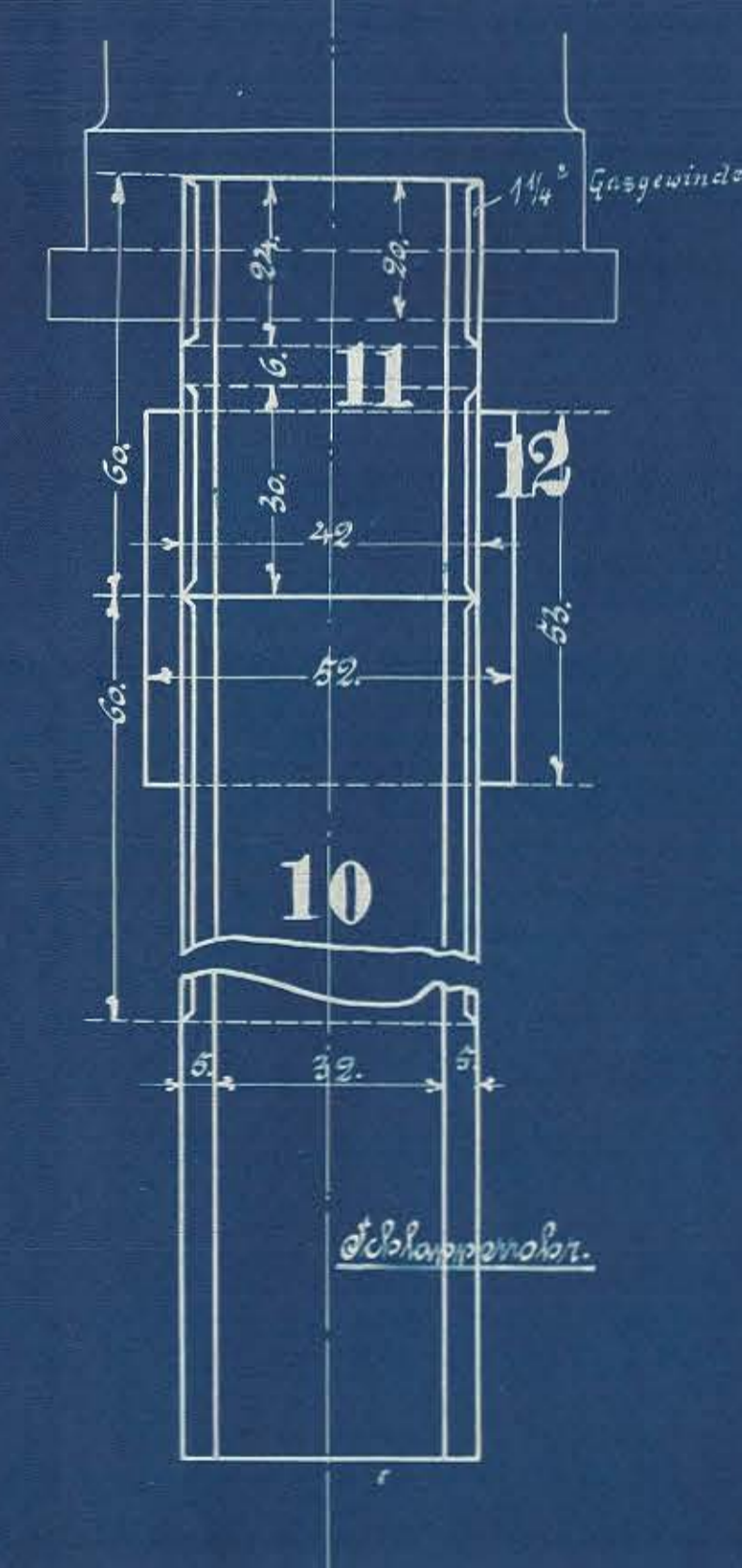
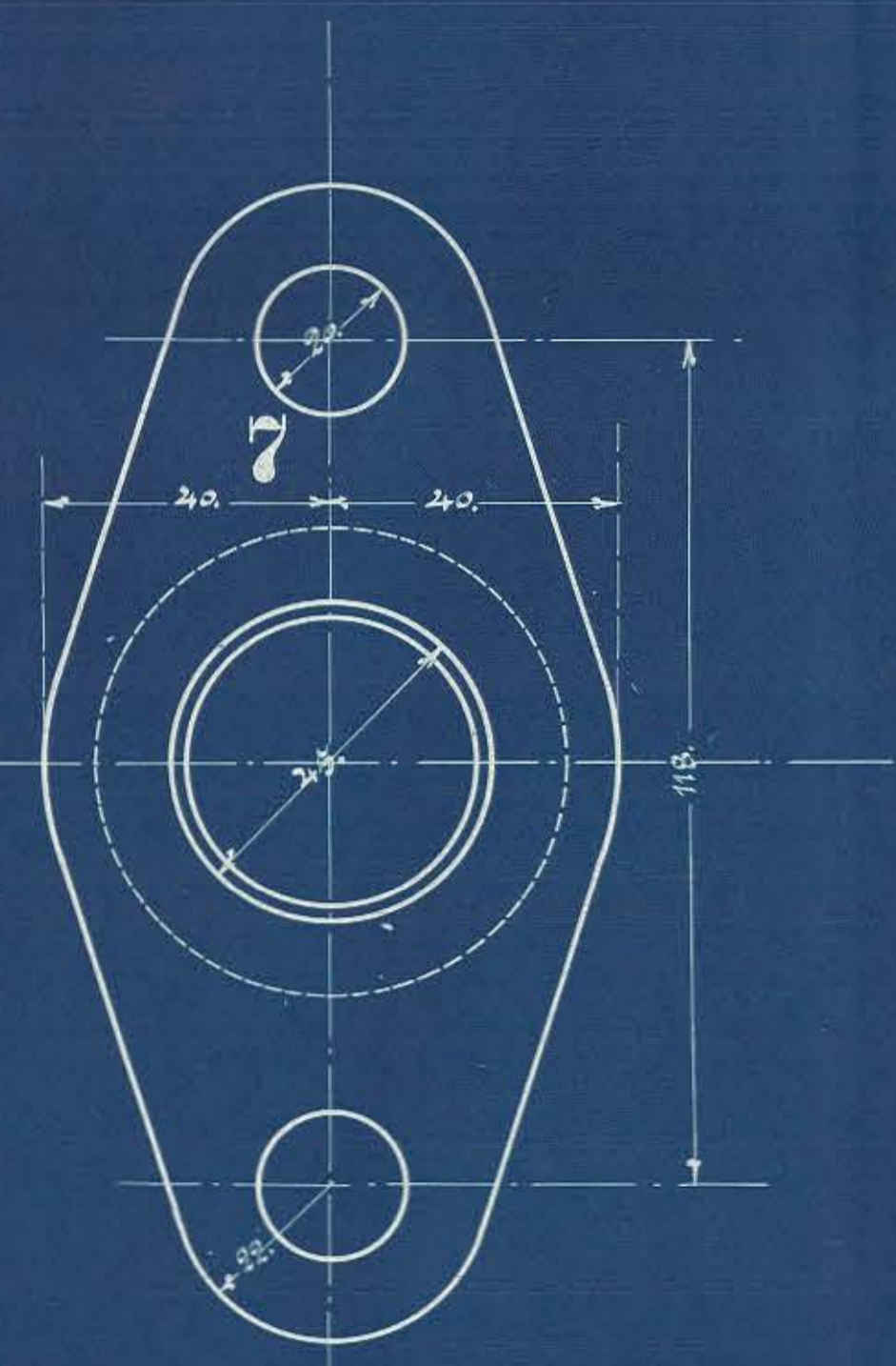
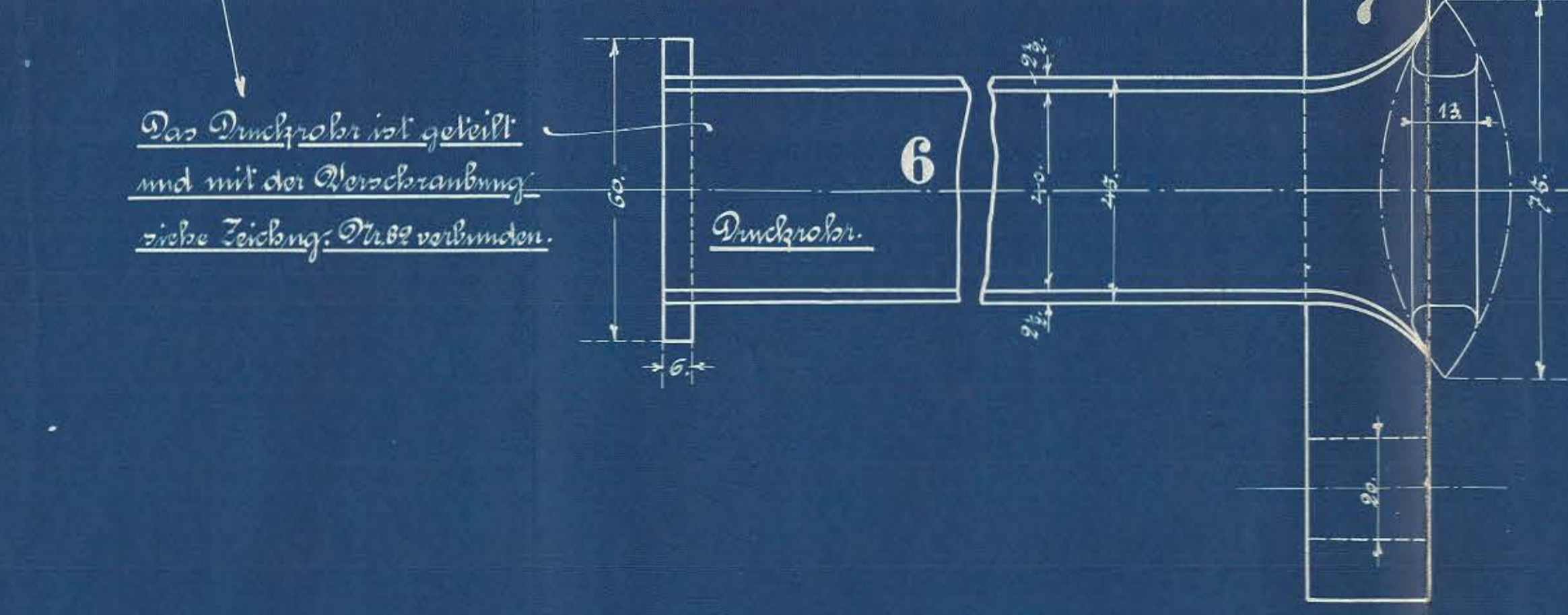
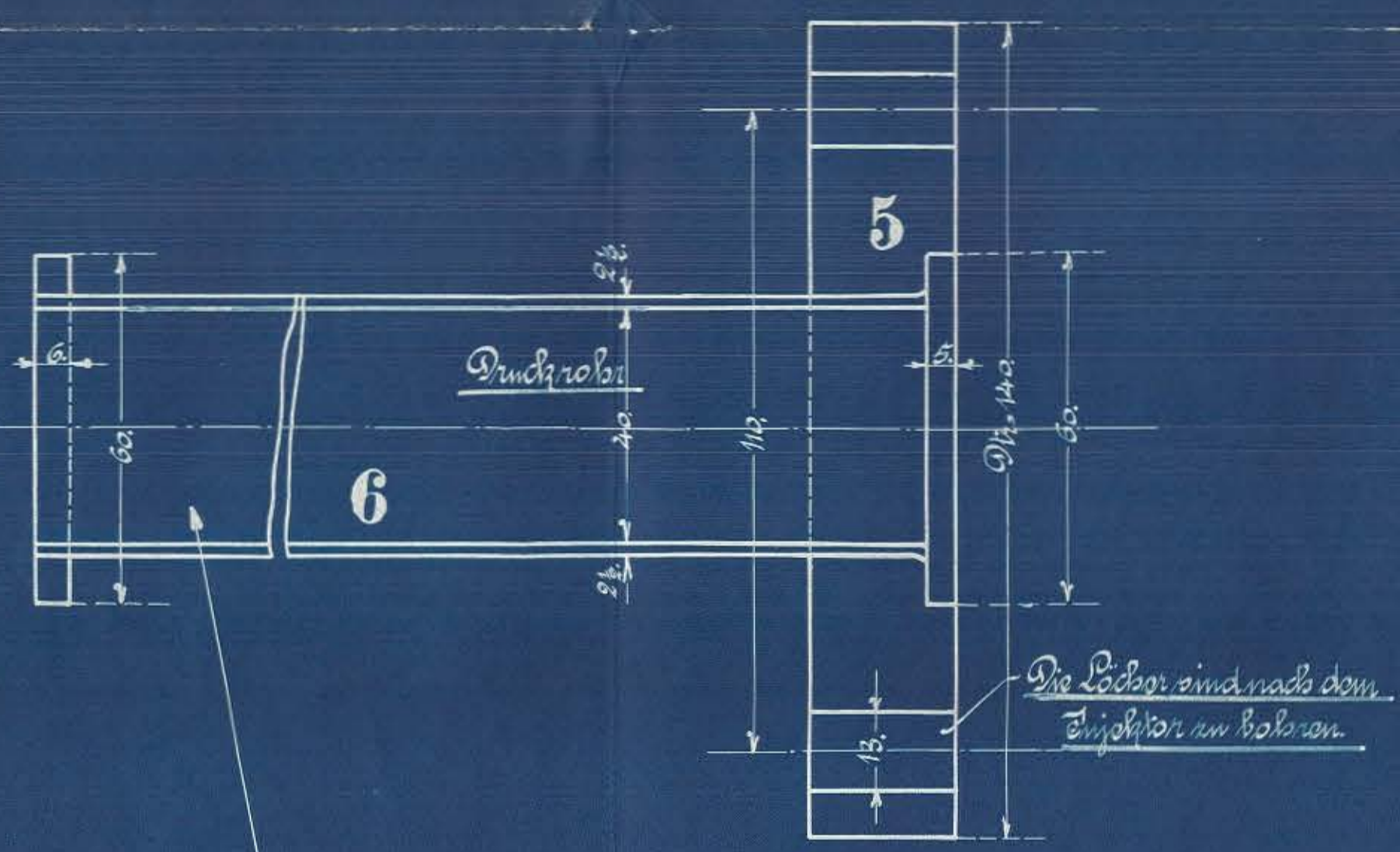


Apparat zur Vertheilung des Dampfes

HENSCHEL & SOHN  
LOKOMOTIVFABRIK  
CASSEL



Länge und Biegung der Rohre ist bei der Montage zu bestimmen.  
Anordnung nach Zeichnung 1588.



Anfertigung für eine Lokomotive.

Stückzahl	Benennung	Nr.	Material	Bemerkung	Bestellern	Modellzeich.
2	Flansche z. Wasserrohr	1	St. E.			
2	Rohre dazu im Dms	2	Eisf.			
2	Flansche z. Dampfrohr	3	St. E.			
2	Rohre dazu im Dms	4	Eisf.			
2	Flansche zum Dampfrohr	5	St. E.			
2	Rohre dazu (geteilt) im Dms	6	Eisf.			
2	Flansche z. Dampfrohr	7	St. E.			
24	Schrauben Nr. 5	8	"			
24	Muttern dazu	9	"			
2	Schlapprohr	10	"			
2	Stempel	11	"			
2	Keil	12	"			

822/5  
HENSCHEL & SOHN  
CASSEL  
Gribskovbanen

Injektorflansche zu bohren.

Zeichnung: Dr. Bo.