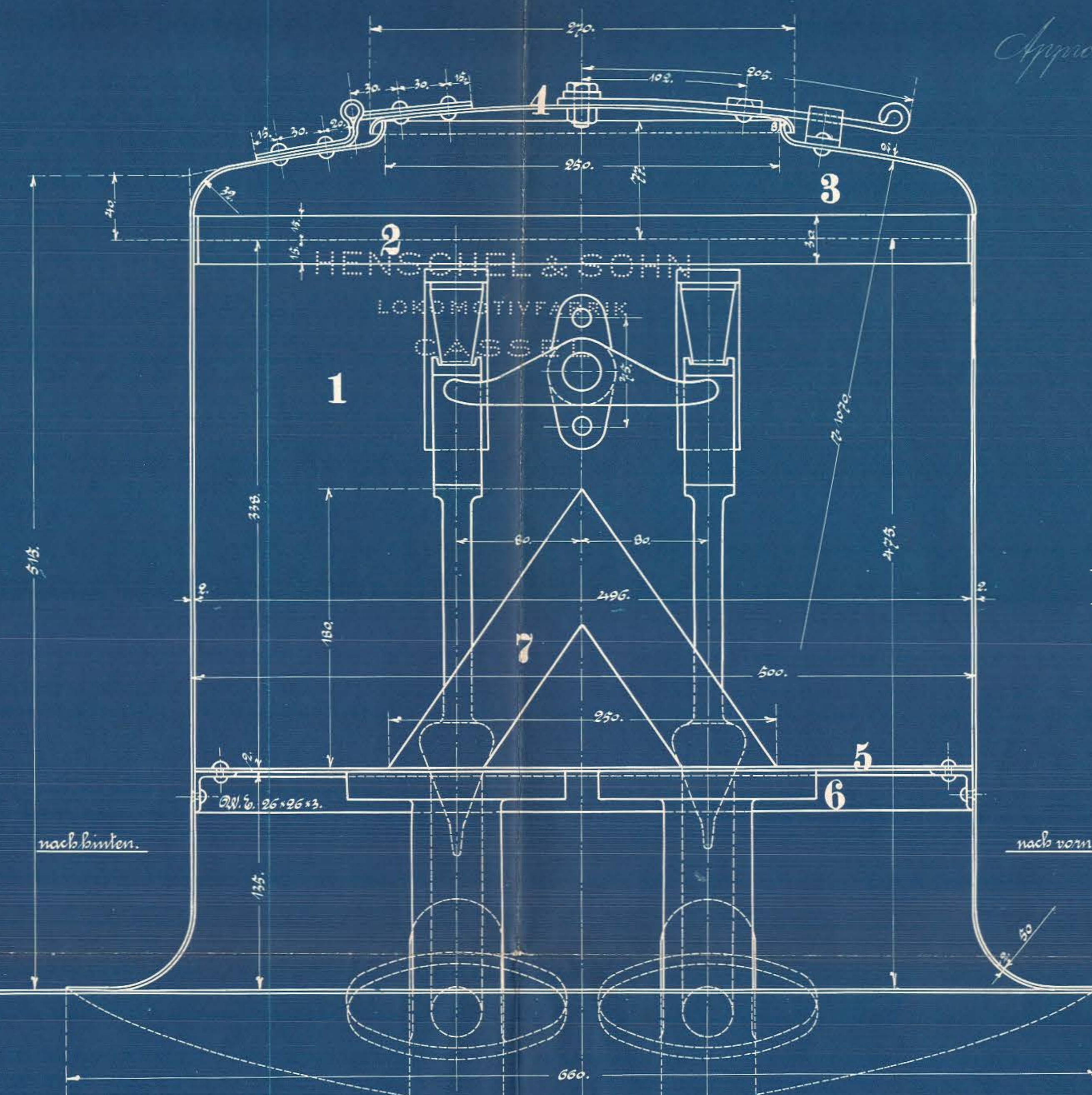
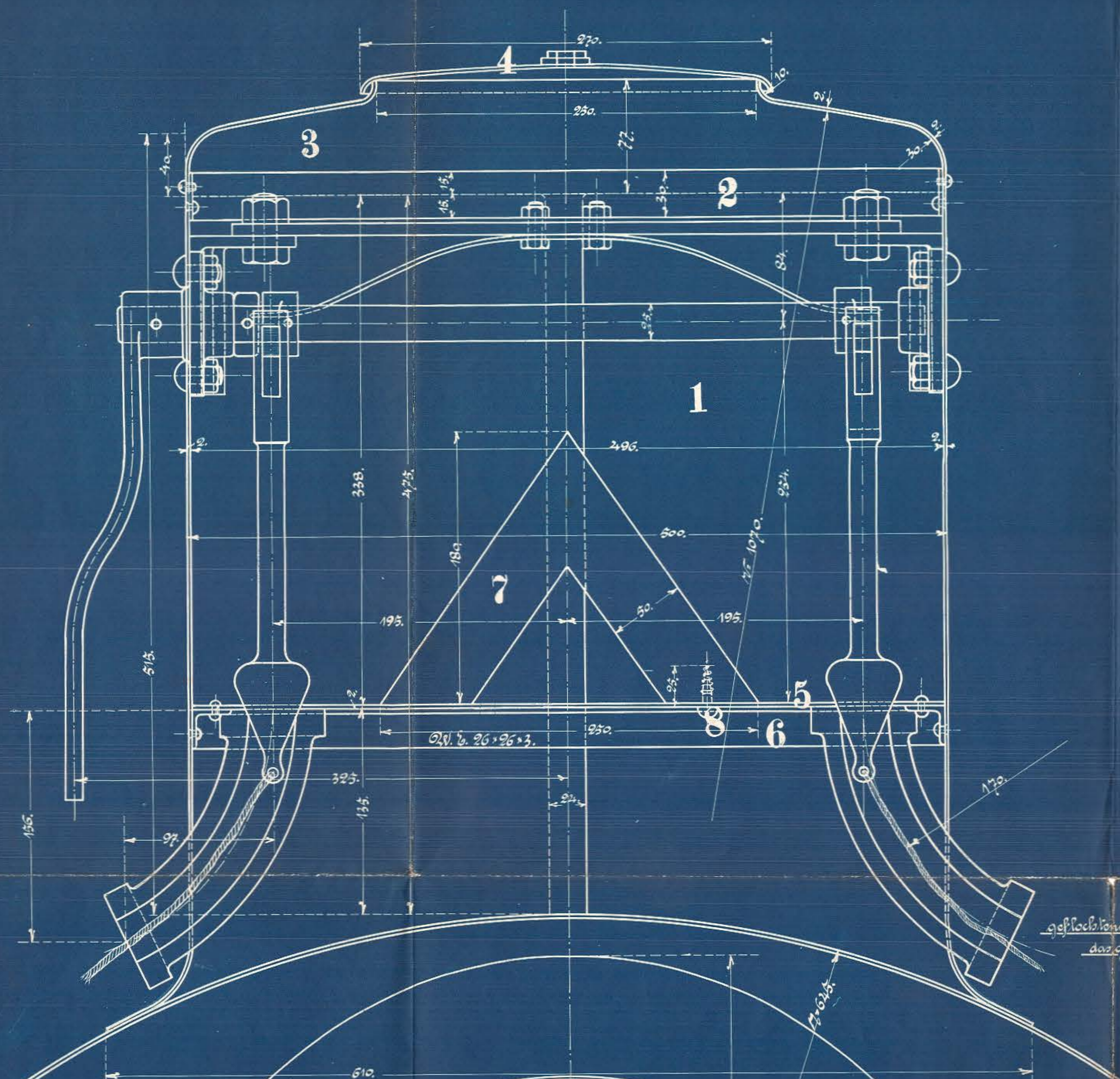


Approbent od. No. 14. 1. Mai 1907



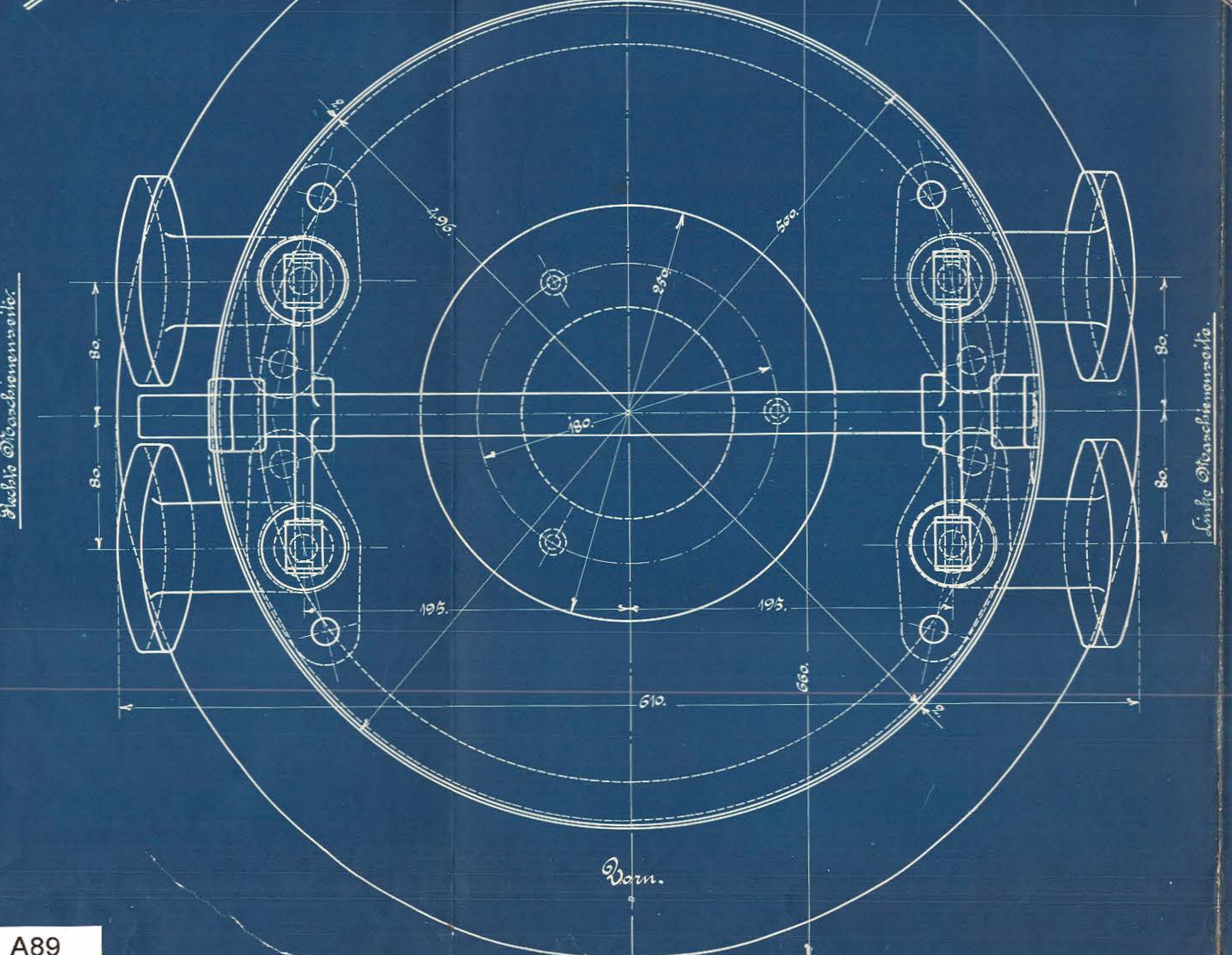
Materialbestellung für eine Lokomotive

1 Stück	Stahl	1600-720-2.	Stängel.	Bo. Nr. 148.
1 "	"	rund 660 1/2 dick	Decke.	" " 149.
1 "	"	520 1/2 "	Boden.	" " 150.

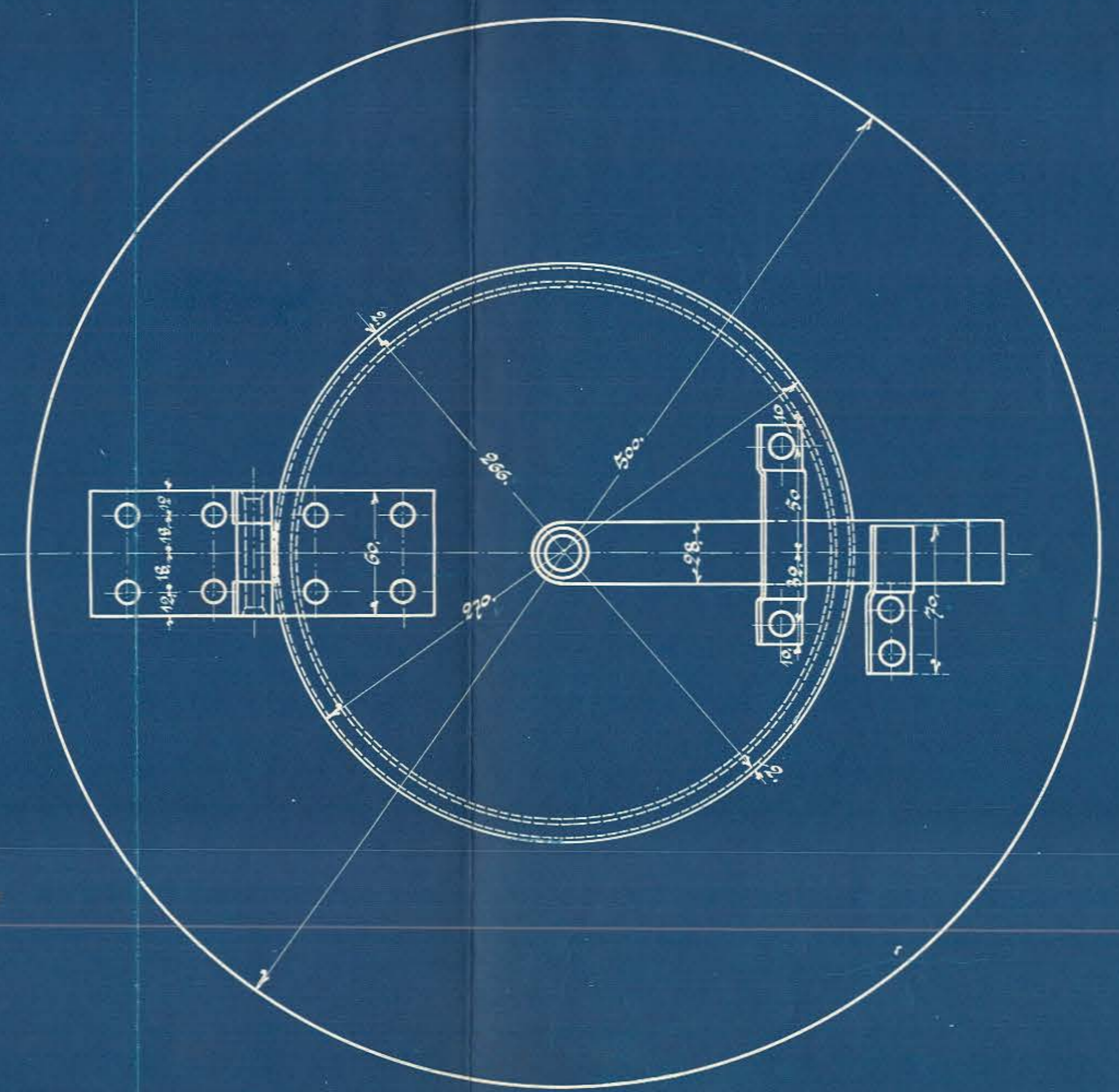
Schmittteile nach Zeichnung: Nr. 71.
Rußteile " " " " 72.

Ausführung für eine Lokomotive.

Stückzahl	Benennung	Nummer	Material	Bemerkung	Bestellern	Materialzeitpunkt
1	Sandkastenmantel	1	St. E.		Nr. 148.	
1	obere Laste	2	"			
1	Decke	3	"		" 149.	
1	Deckel	4	"			
1	Boden	5	"		" 150.	
1	Winkel 26x26x3	6	"			
1	Kohlekegel	7	St. E.			
3	Kohlekrampen	8	St. E.			



Maßstab 1:2.



Gribskovbanen

Sandkasten.

Zeichnung: Nr. 70.