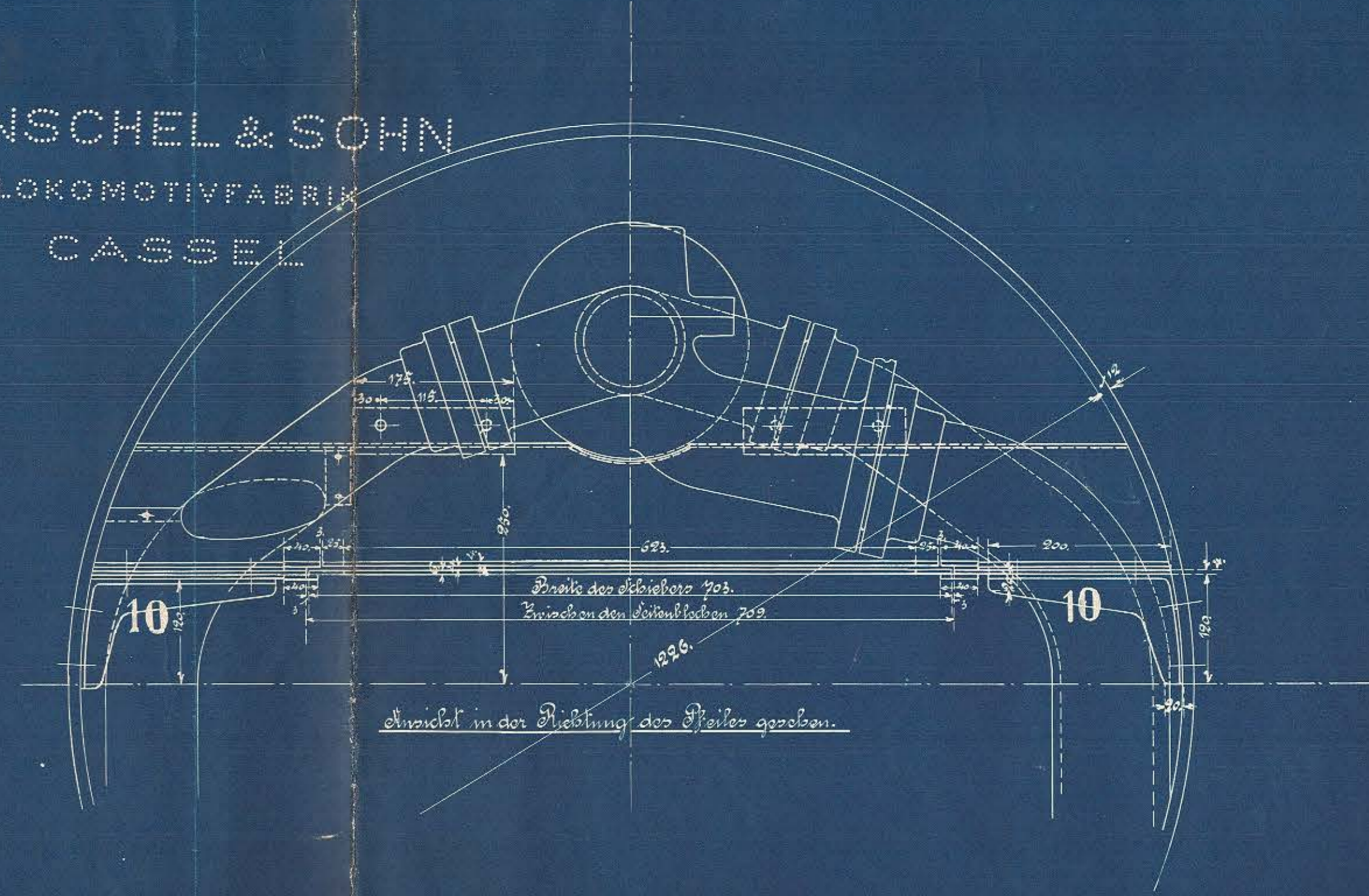
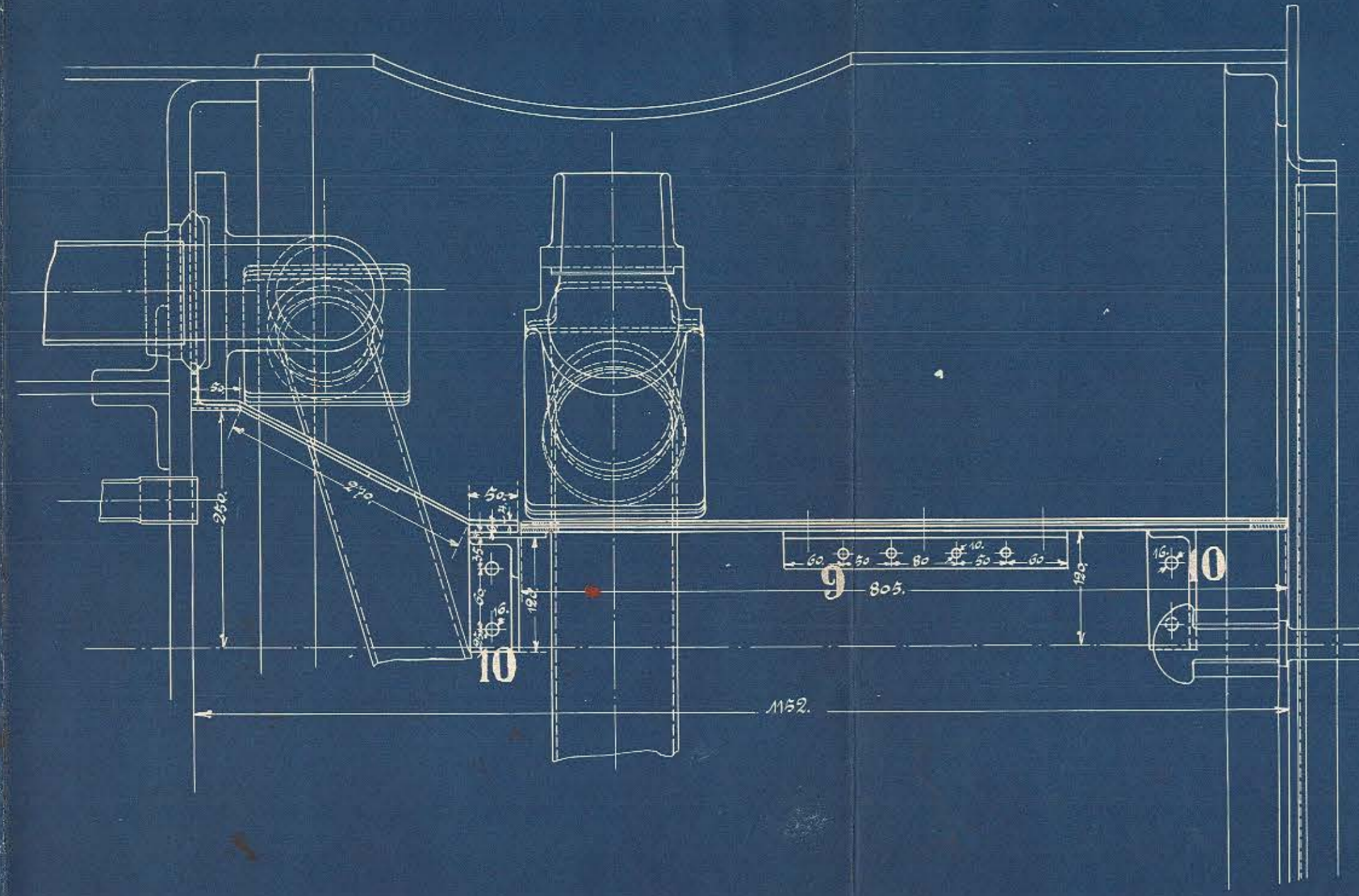
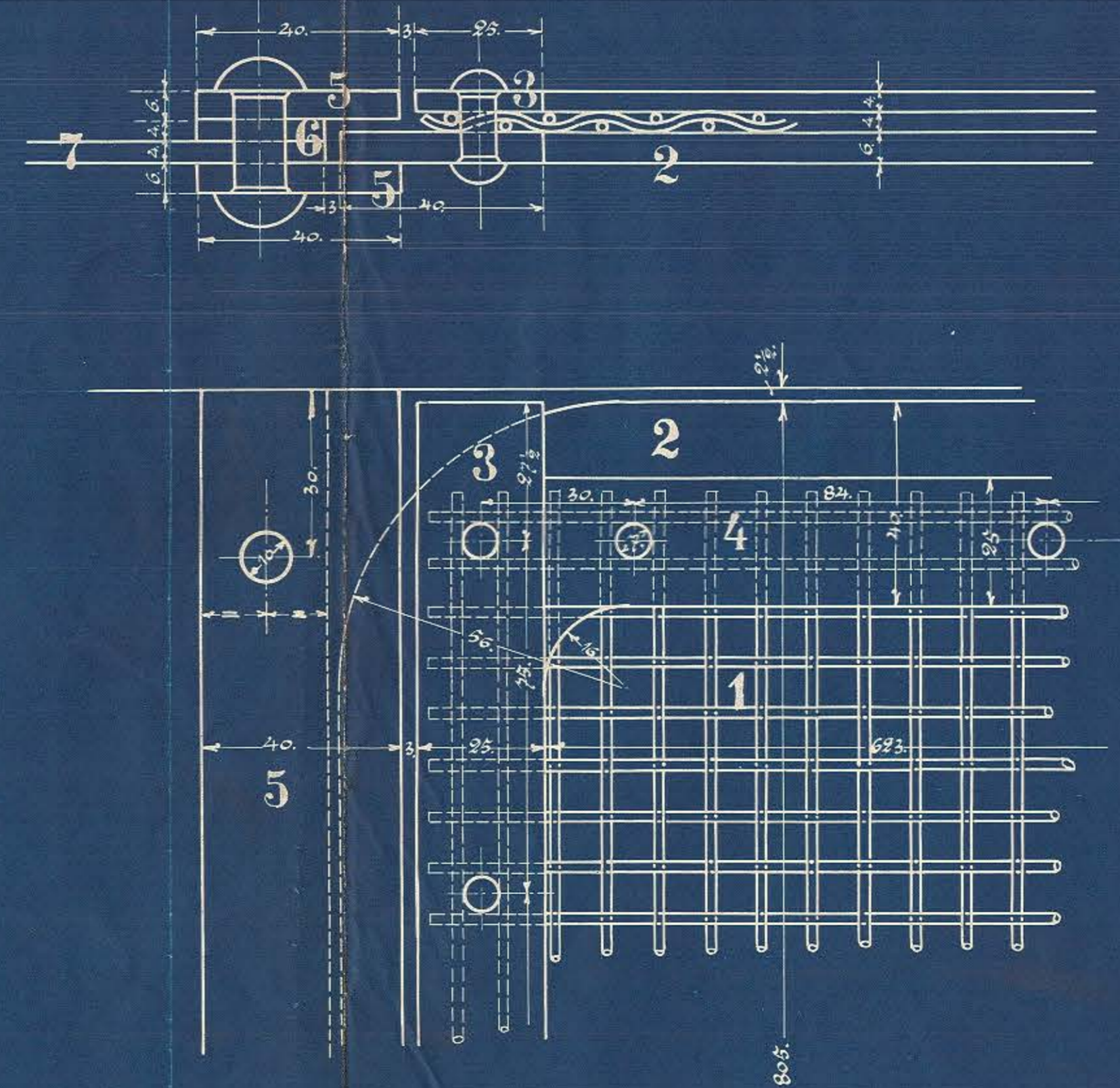
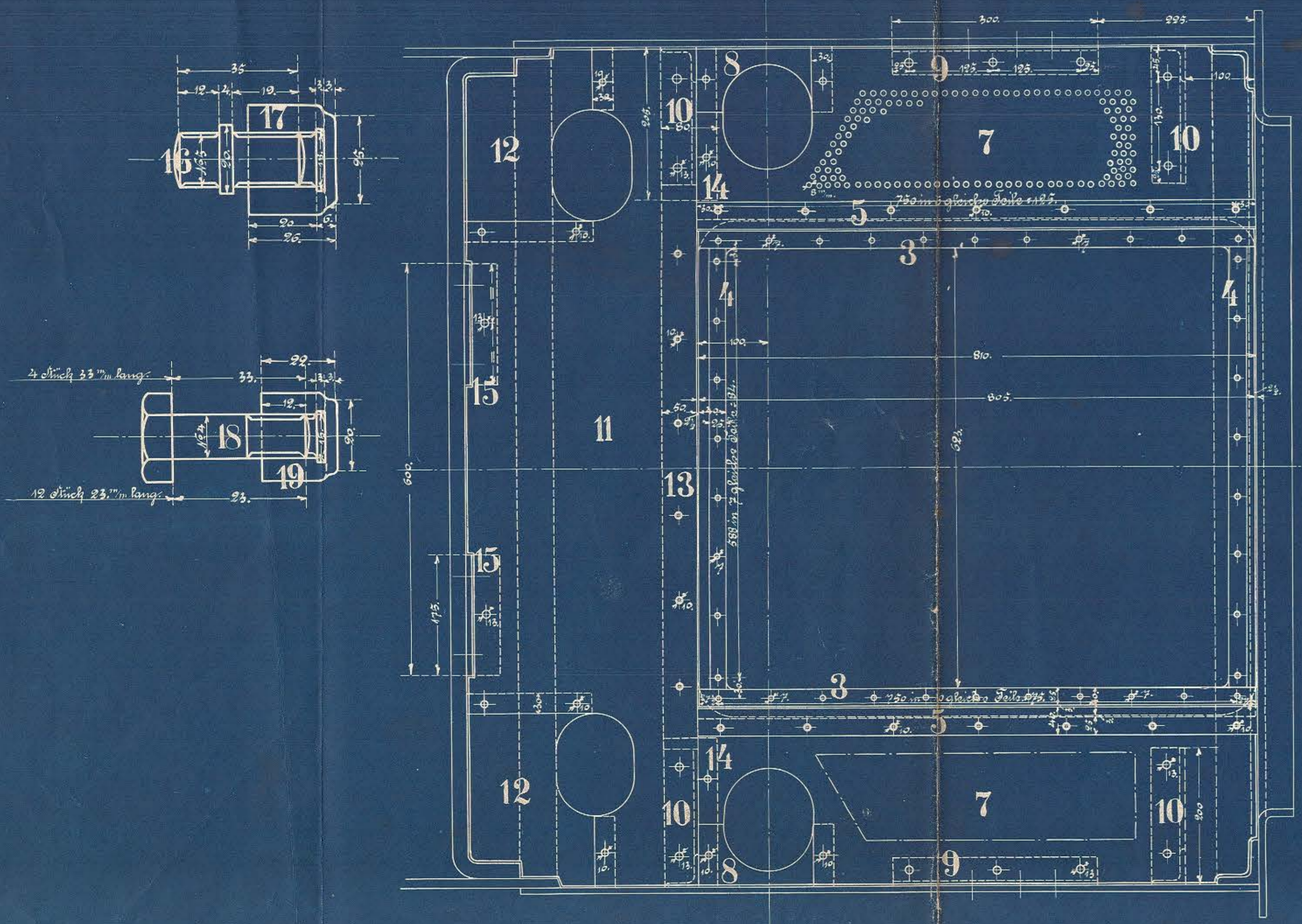


Approved and True of 14<sup>th</sup> Dec 1904

HENSCHEL & SOHN  
LOKOMOTIVFABRIK  
CASSEL



Die seitlichen Bleche mit Lastrinne sind beim  
Montieren anzusetzen.



Anfertigung für eine Lokomotive.

Stückzahl	Benennung	Nummer	Material	Bemerkung	Besteller	Modellzeit
1	Druckstiftbolzen	1	St. S.		anwarts bestellt	
1	Blechrahmen 40x5	2	"			
2	Blechbohlen 23x4, 805 mm lang	3	"			
2	" " 25x4, 625 mm lang	4	"			
3	zwei Führungsbohlen 20x6, 805 mm "	5	"			
2	Bohlen 23x4, 810 mm lang	6	"			
2	" Bleche	7	"			
2	Lastrinne dazw.	8	"			
2	Winkel 40x40x6	9	"			
2	Console, 2 rechts, 2 links	10	"			
1	hintere Blech	11	"			
2	Lastrinne dazw.	12	"			
1	Verstärkungsblech 50x6	13	"			
2	Verstärkungsbleche	14	"			
2	Winkel 50x50x7	15	"			
4	Schrauben St. S.	16	"			
4	Mutter dazw.	17	St. S.			
16	Schrauben St. S. versch. lang	18	St. S.			
16	Mutter dazw.	19	St. S.			



Gribskovbanen

Funkenfänger.

Zeichnung Nr. 31.