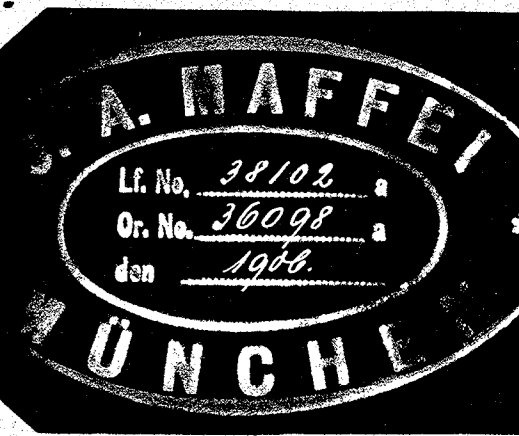


Ganze Länge der Schieberstange = 817

Stückliste für eine Lokomotive.

Stück	Benennung	Dex.	Material	Mod.	Lsg.	Bemerkung
2	Schieber	a	Stahl	11082		
2	Schieberstangen im Gleiten	b	Stahl			
4	Wälzlager	c	Stahl			
4	Lagermutter	d				
2	Die Achsen im Gleiten	e				eingesetzt
2	Lagermutter mit Stahlscheiben	f	Stahl			28 x 28



Schieber, Schieberstange und Gelenke.

3/4 gek. Tender-Lokomotive für die Dölsingör-Spoornack-Bahn.

Fabr. No. 2525.