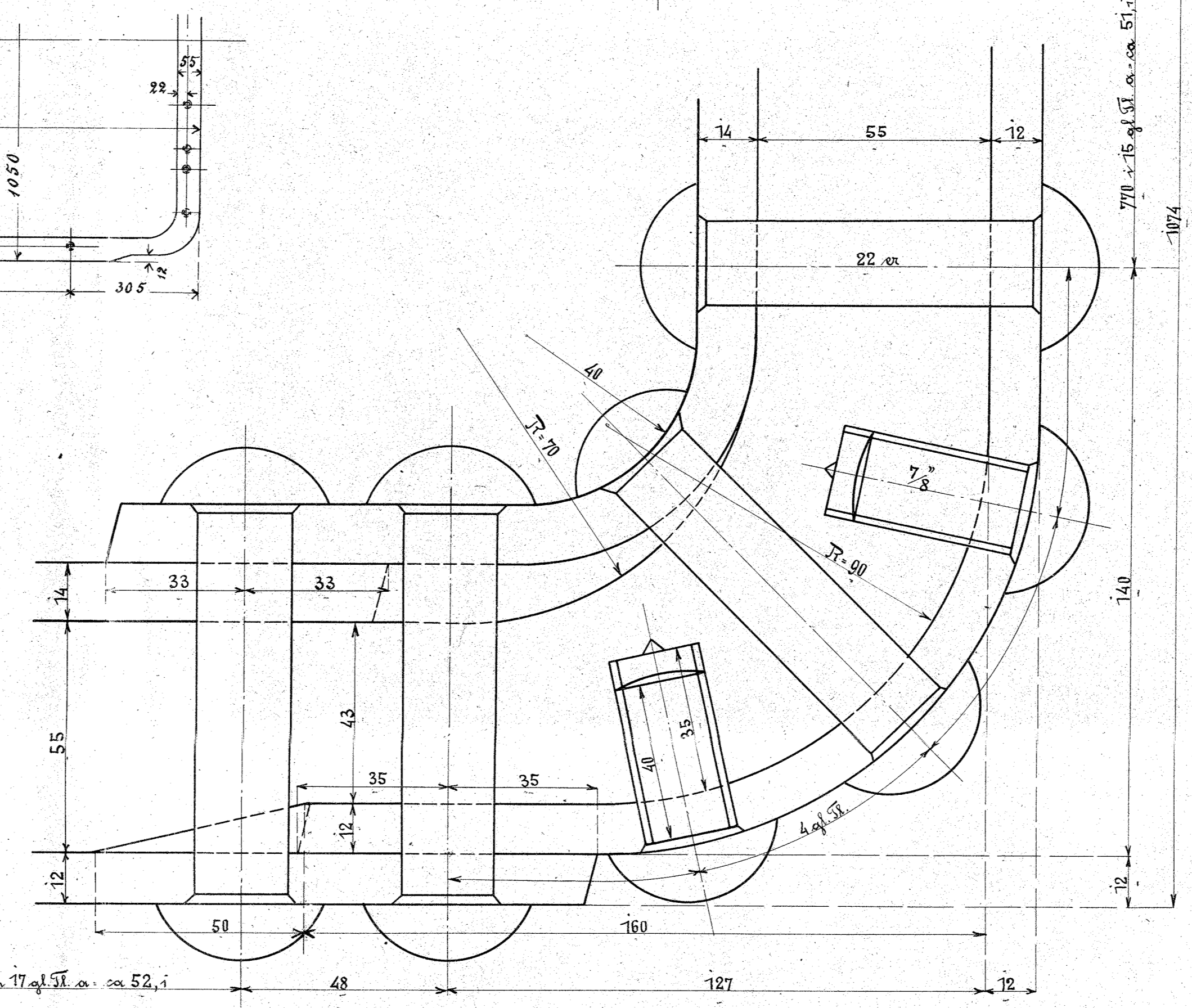
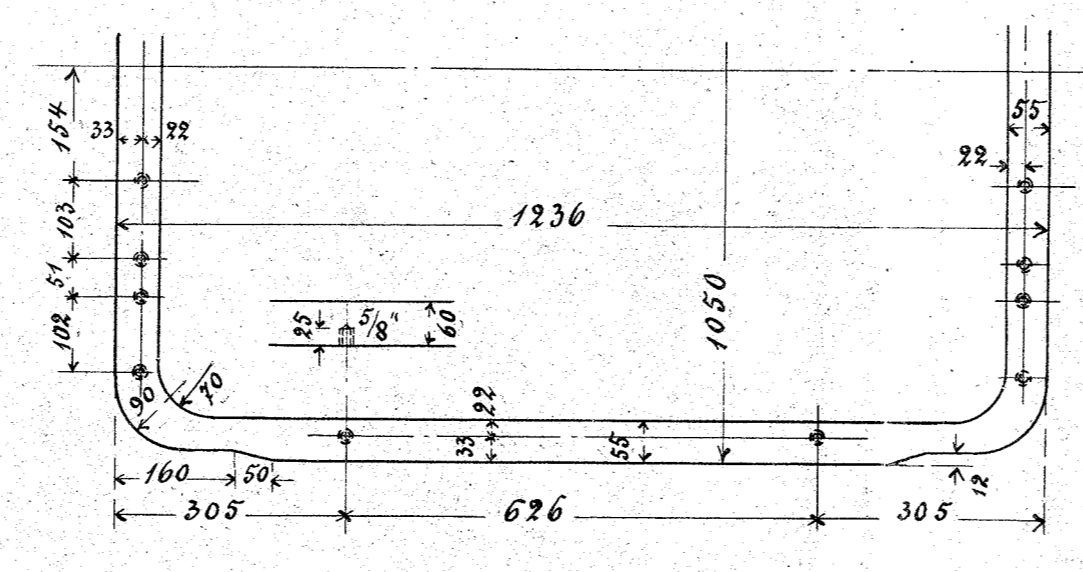
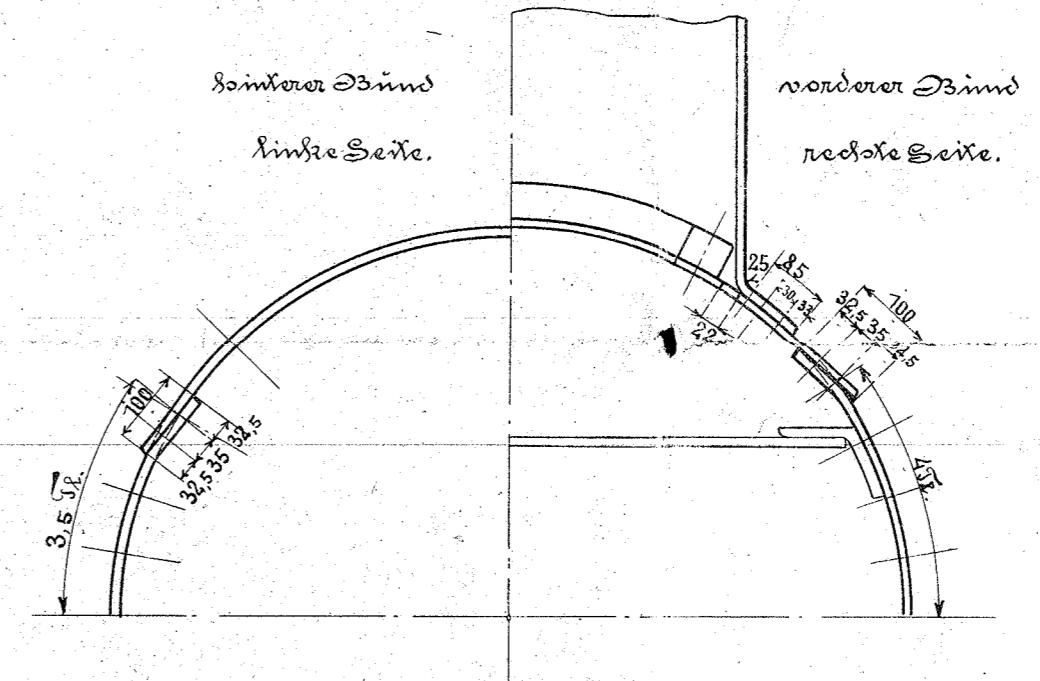
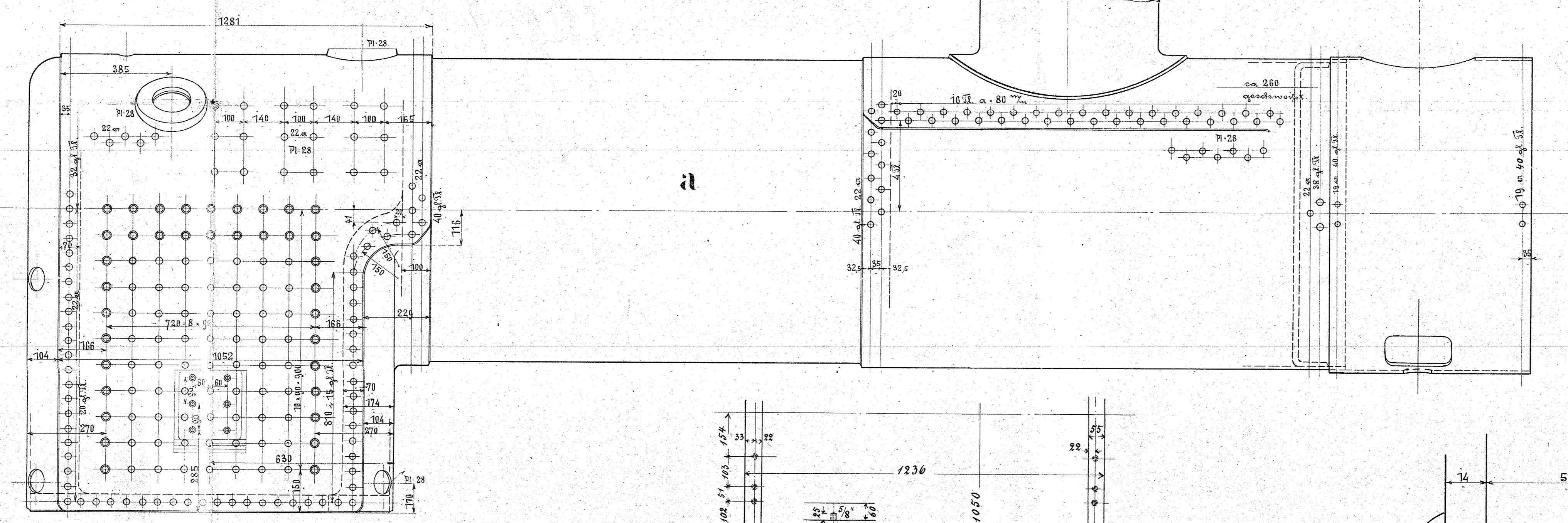
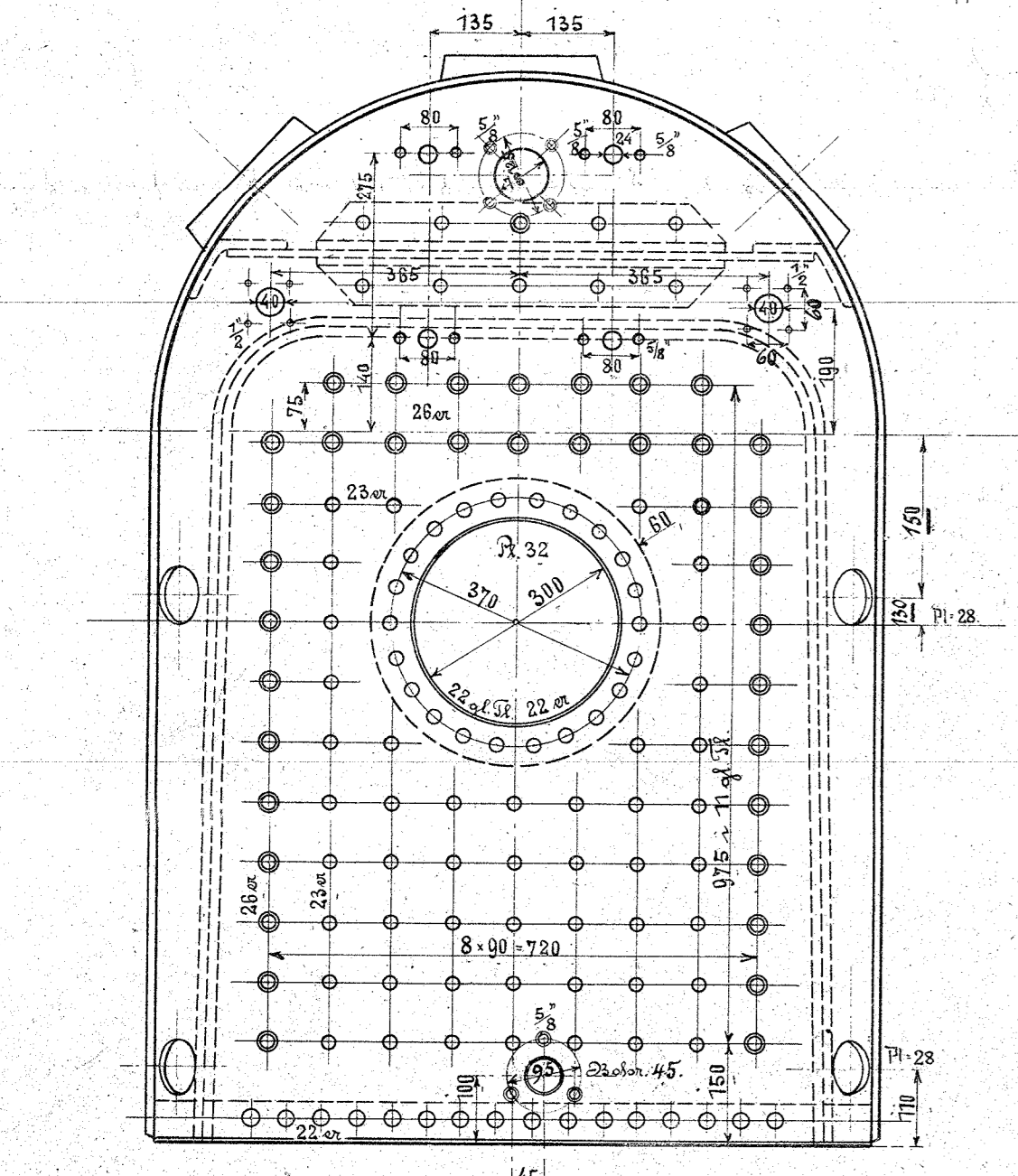
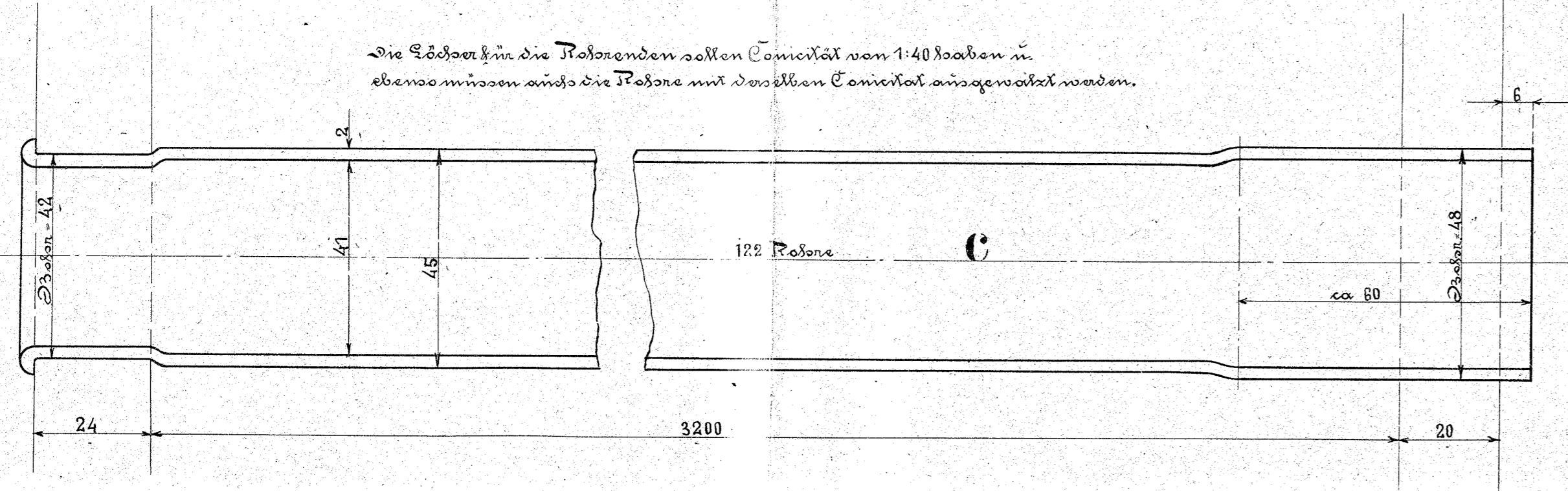


Diese Zeichnung darf ohne meine Erlaubnis
weder kopiert noch ohne meinen Auftrag mit-
geteilt werden.
J. A. MAFFEI
MÜNCHEN.



Diaterieblech	12 Stk.
Reibblech	17 "
Feinreibeblech	47 qm.
122 Reiben	50,3 qm.
Tafel	55,00 "
Flachblech	1 qm.
Wasserkoch 130 mm über Dampf	2,02 dm.
Dampf	0,725 "
Gesamtwert	2,745 dm.



Die Löcher für die Reibenden sollen Cementfrit von 1:40 Stärke in
ebensoemassen mit die Reibe mit weissen Cementfrit ausgefüllt werden.

Stück	Benennung	Zeichn.	Material	Med.	Q. w.	Stamm.
1	Kesselcomp.	a	Streifen			
1	Feinreibeblech comp.	b	Streifen			
1	Sieblech	c	Streifen			
2	Schrauben 1"	27				

Kessel.

2/3 geh. Fender-Lochkessel für die Selsingör-Sornbach Dabon Str. Nr. 2525.

