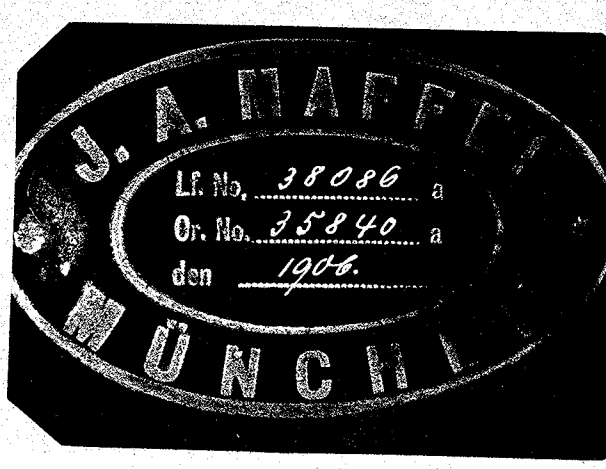
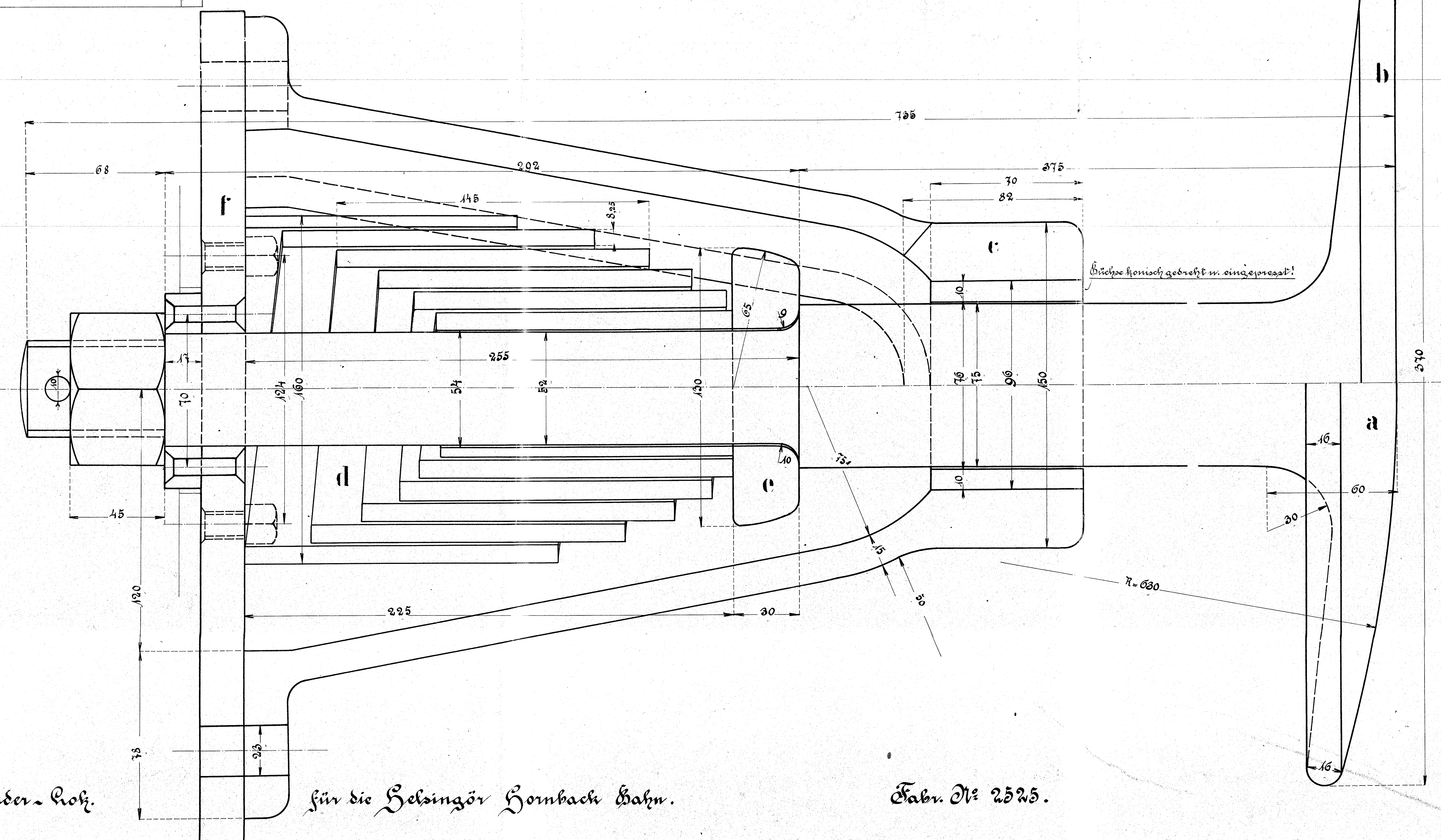
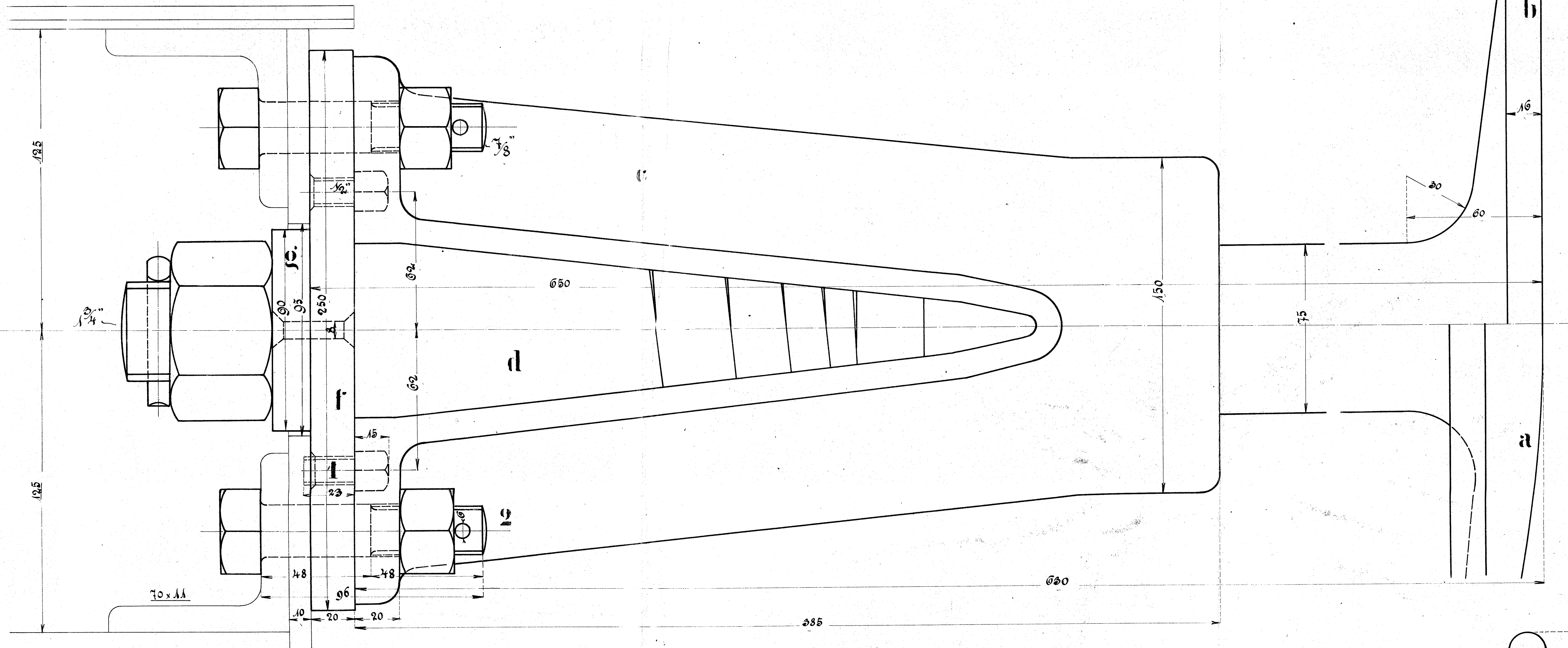
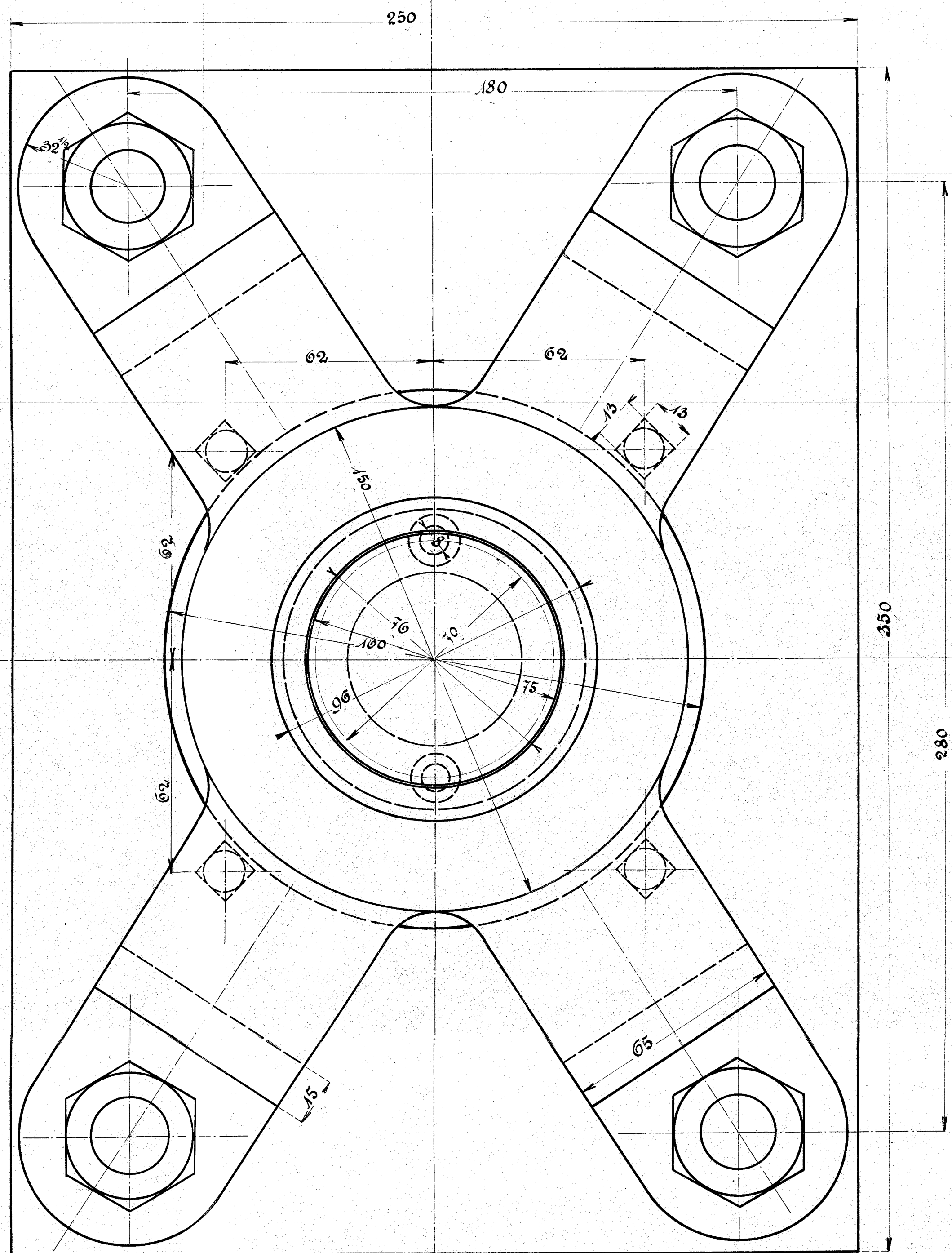


Stückliste für eine Lokomotive.					
Stück	Benennung	Bez.	Material	M. M. bzw.	Bemerkg.
2	büffelartig gewölbter Scheibe	a	Eisen		bestellt
2	flacher "	b	"		"
4	Lehnsen im Büchel	c	"		"
4	Federn	d	Stahl		"
4	Scheiben	e	Eisen		"
4	Unterlagplatten	f	"		"
4	"scheiben	g	"		"
10	Stallenschrauben $\frac{1}{2}$ "	h	"		"
10	Schrauben $\frac{3}{8}$ "	i	"		"



Büffel.

$\frac{1}{3}$ geh. Feder. Koh.

für die Helsingör Hornbäck Bahn.

Fabr. Nr. 2525.