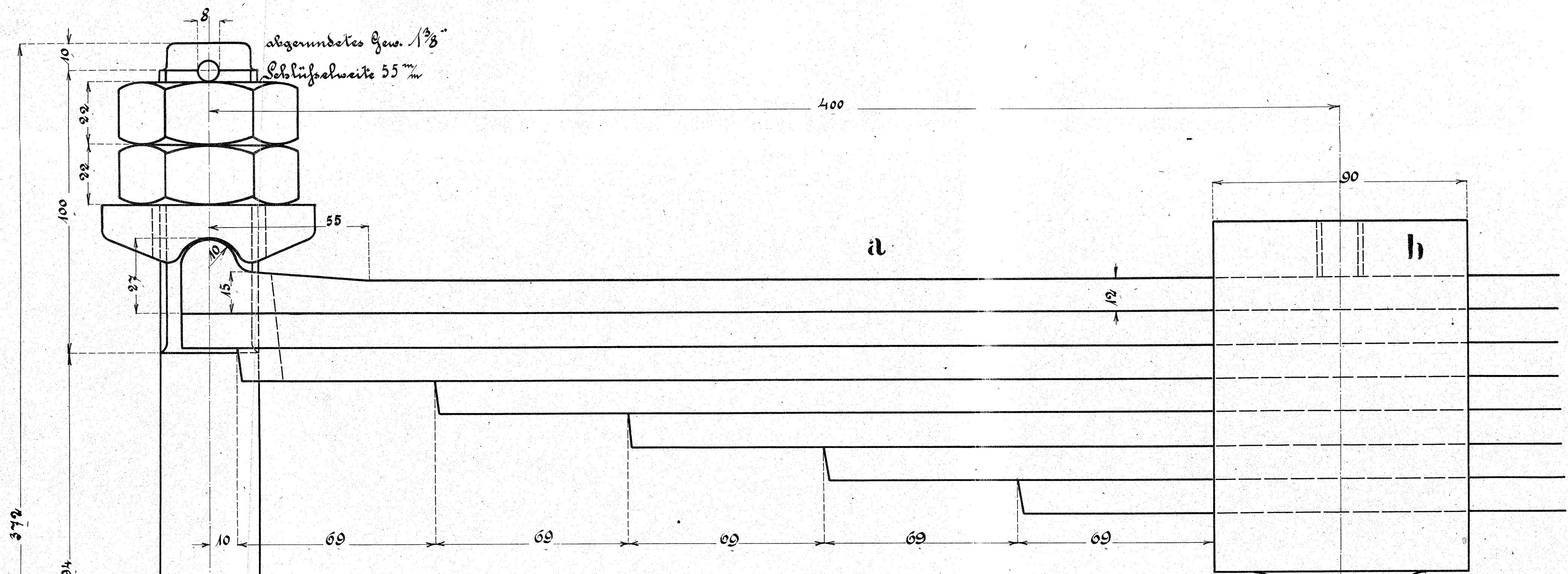
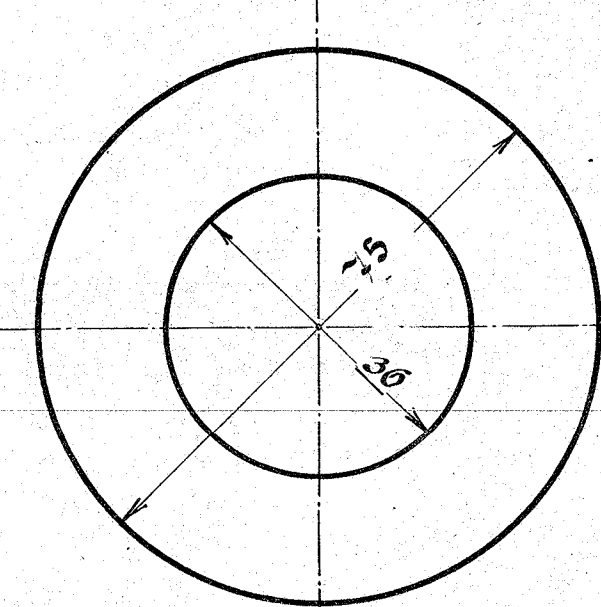
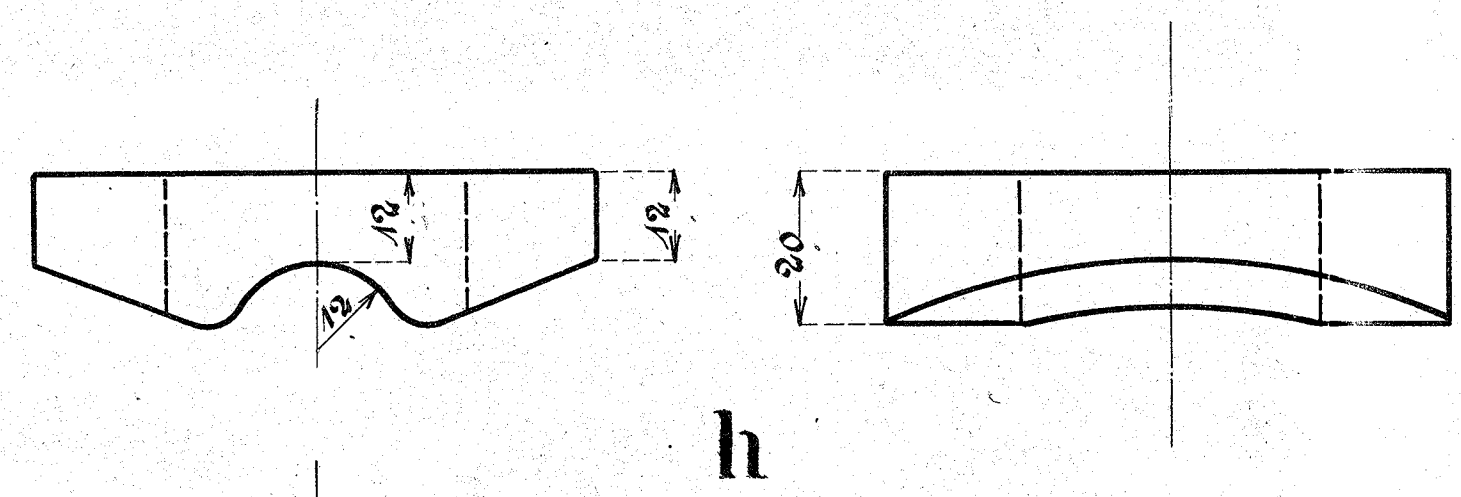


Unterkante Kabinenbohrer.

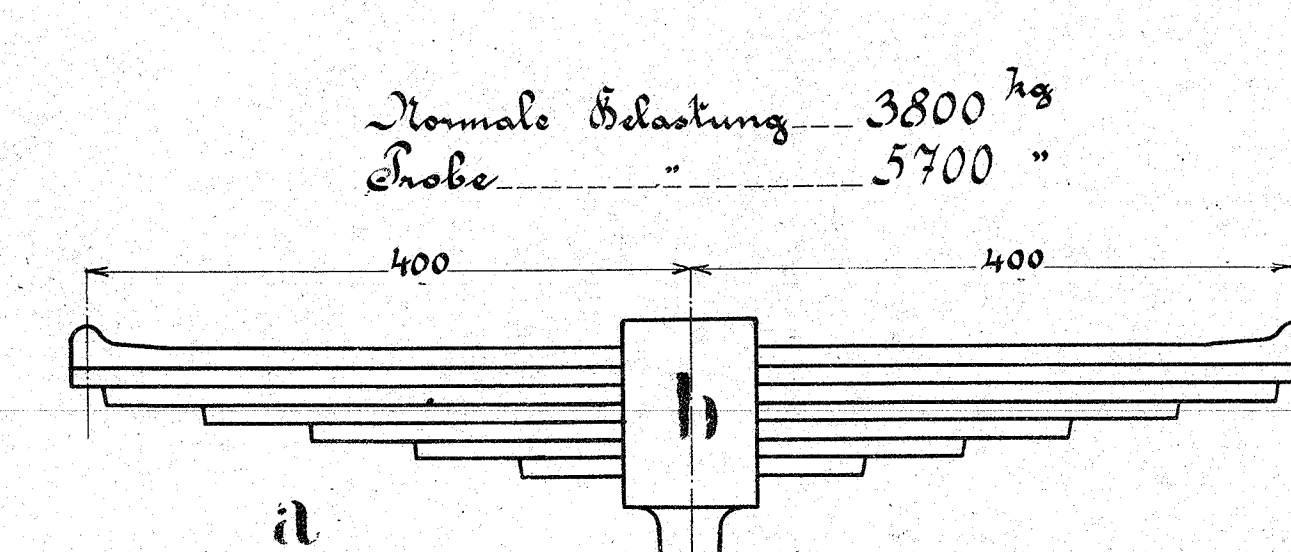


abgerundetes Gew. 1 3/8"  
Schlüsselweite 55 mm

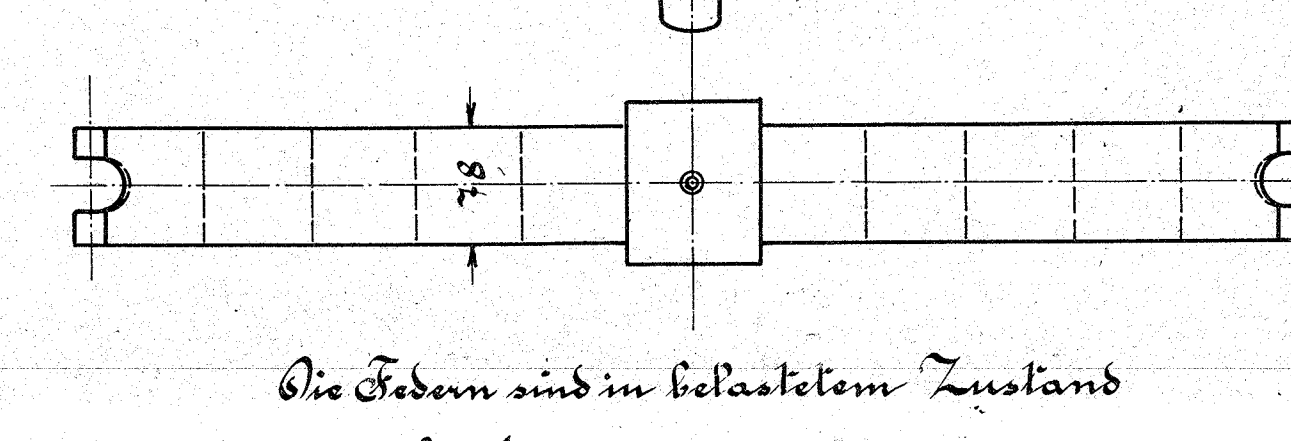


Stückliste pro 1 Lokomotive.

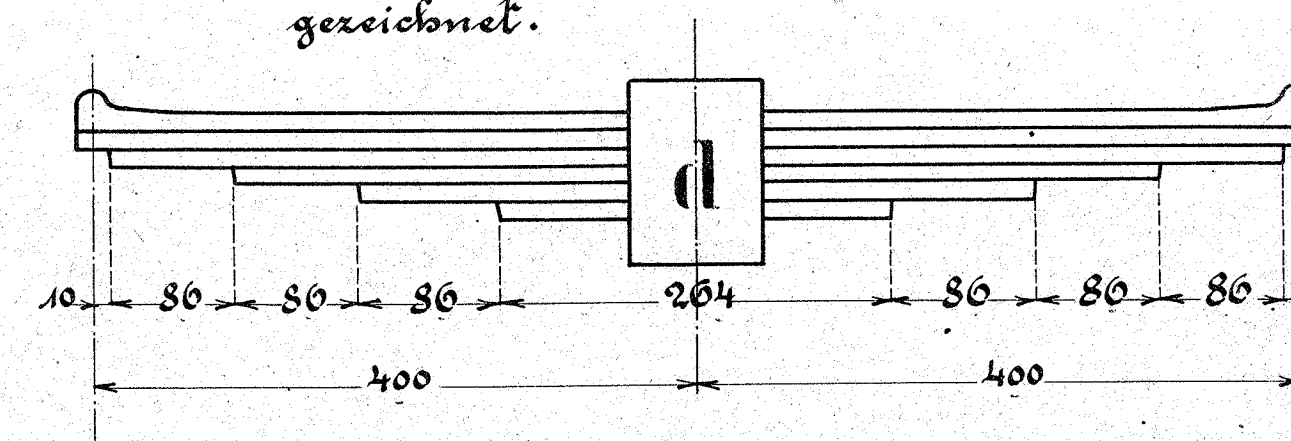
Stück	Benennung	Stk.	Material	Abm. Gew.	Bemerkg.
4	Federn	a	Stahl		bestellt
4	Federbünde	b	Flussweissen		
2	Federn	c	Stahl		
2	Federbünde	d	Flussweissen		
6	Schrauben 3/8"	29	"		
12	Federgehänge m. Muttern	e	"		
8	Flößen	f	"		
12	Wolven m. Scheiben m. Spalt	g	"		
12	Wiegen	h	Stahlformg.		
2	Federstützen	i	Flussweissen		
2	Federstützenführungen	k	Flussweissen		
2	Büchsen	l	Kotmetall		
4	Schrauben 3/4" S.	50	Flussweissen		



Normale Belastung 3800 kg  
Stoße 5700 "



Die Federn sind im belasteten Zustand gezeichnet.



Normale Belastung 3200 kg  
Stoße 4800 "

