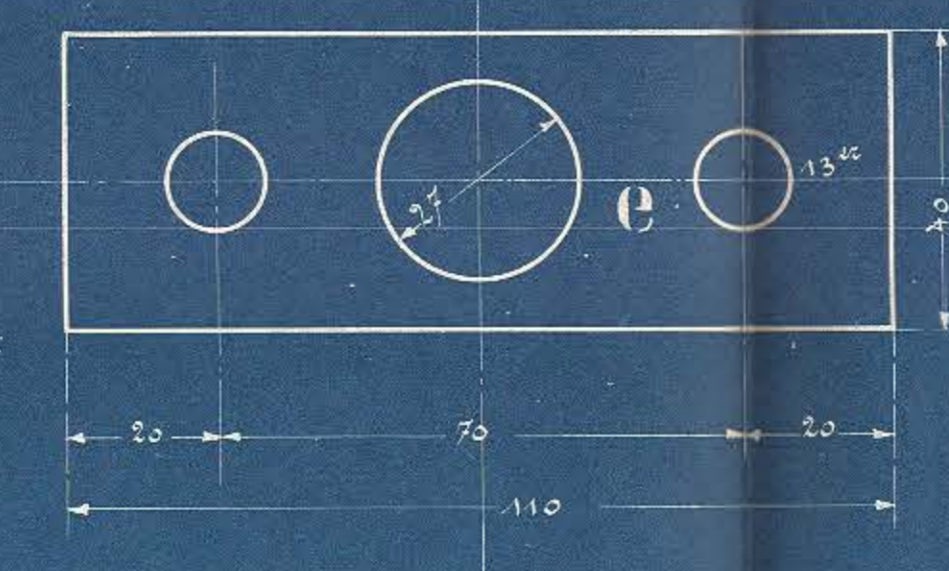
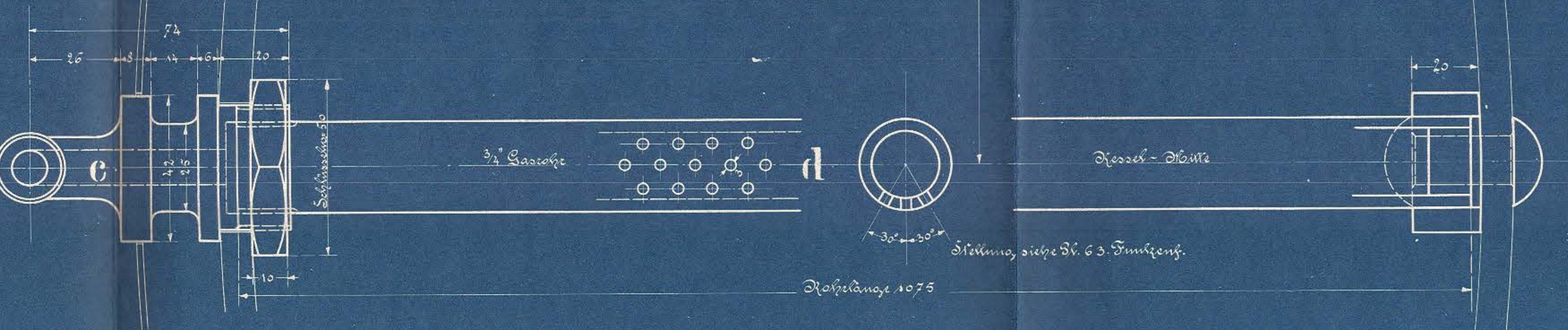
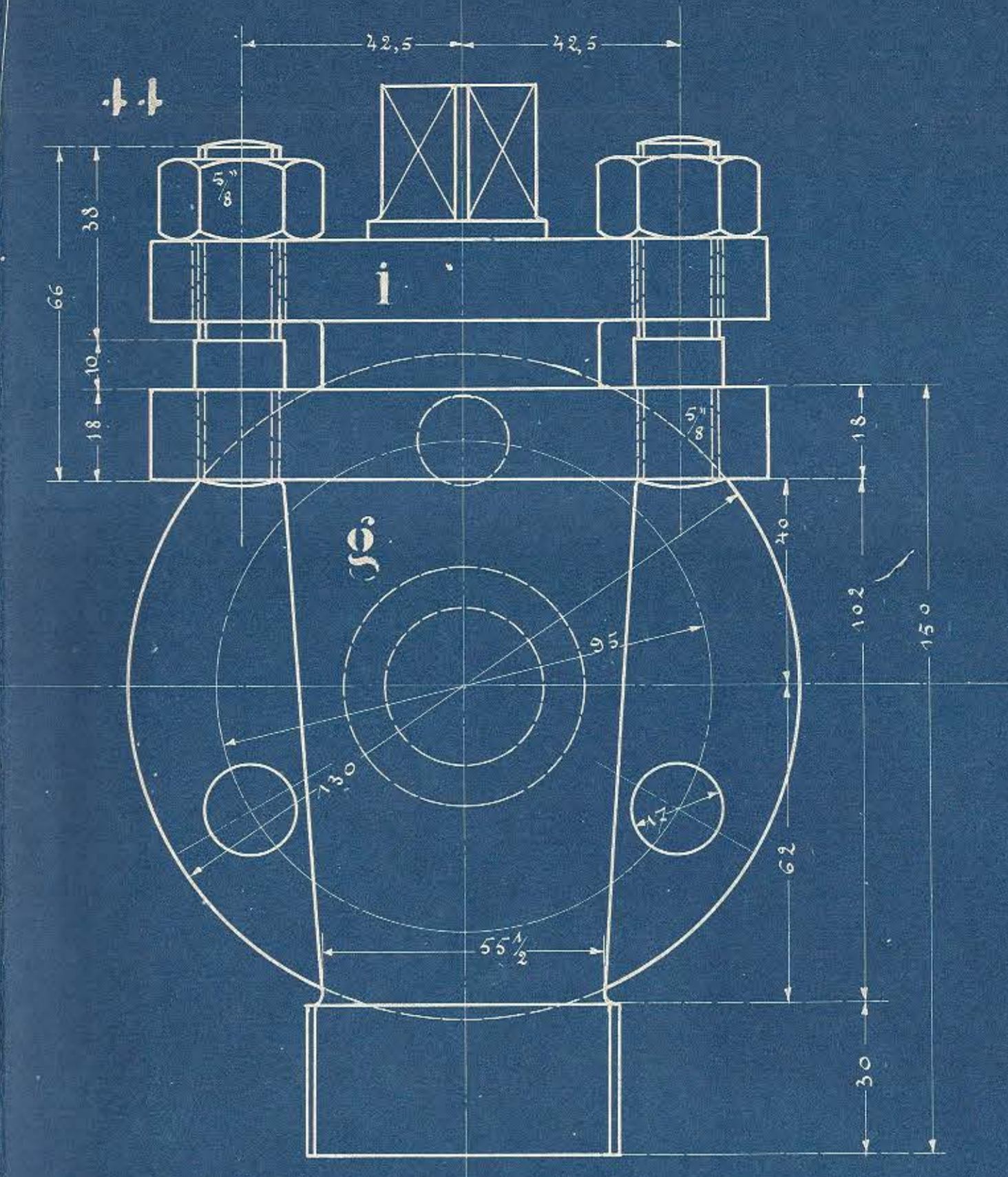
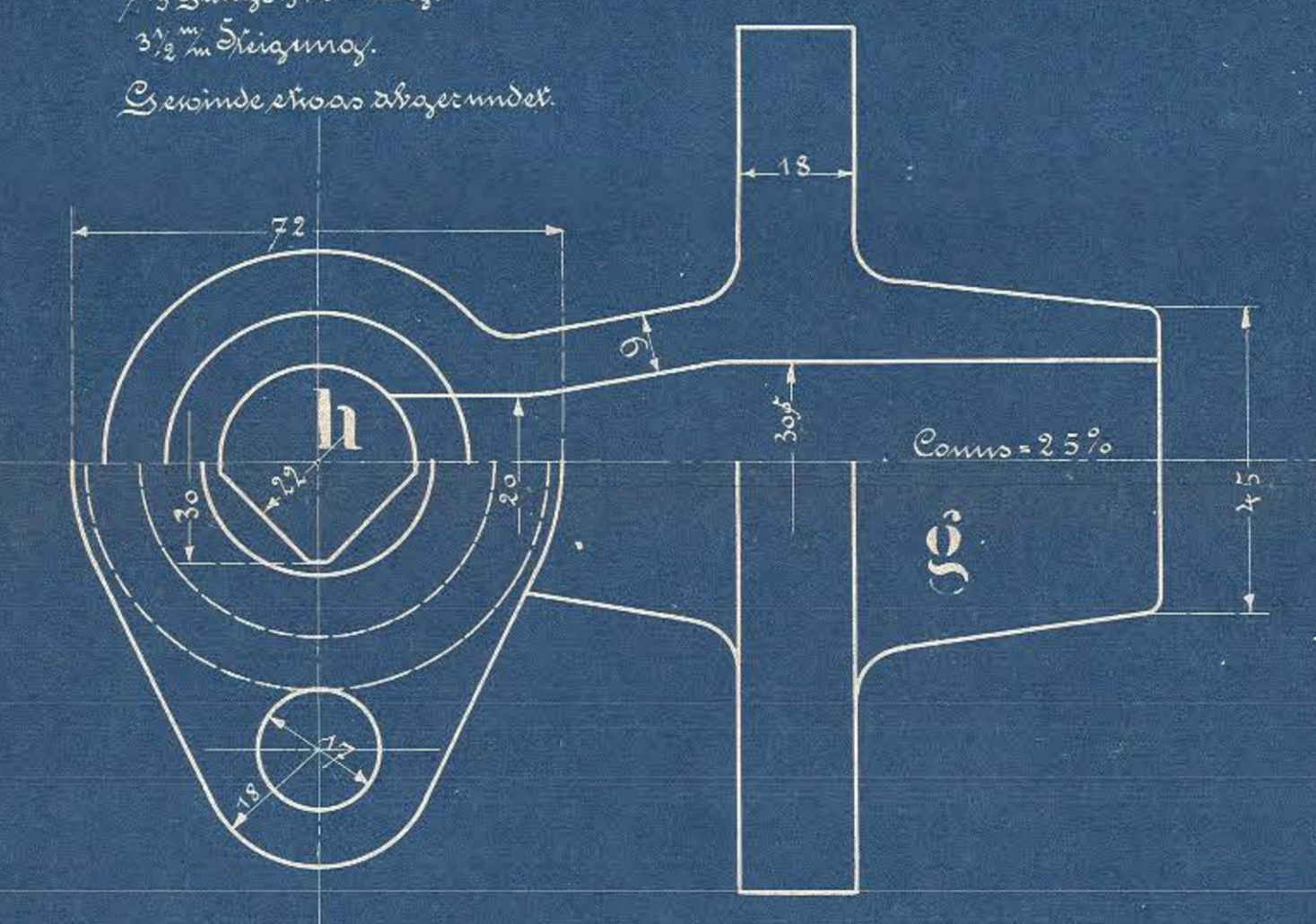
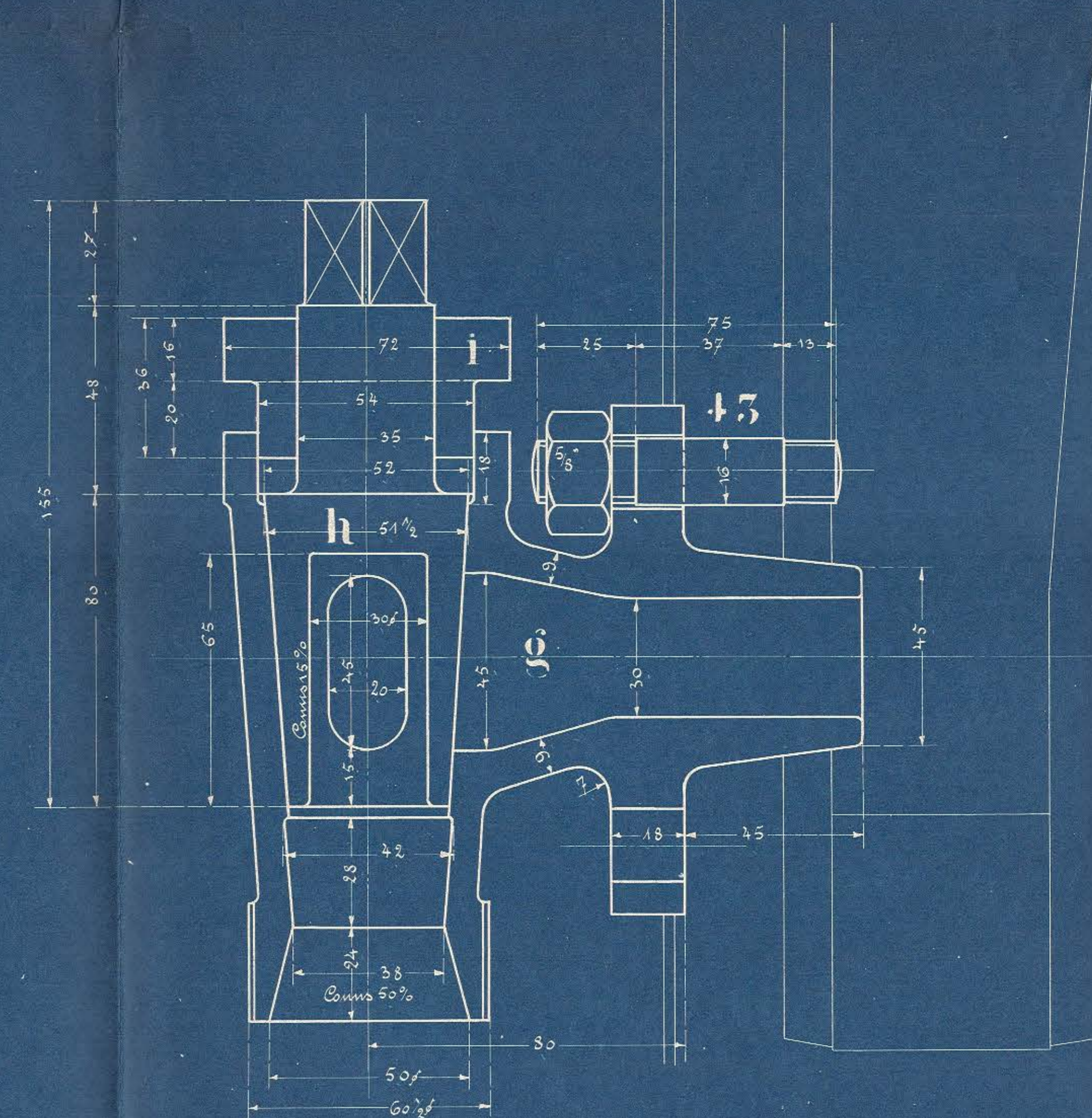


Metallmischung:
 88 Blei, 10 Kupfer, 2 Zinn
 10 - Zinn
 2 - 5% Zinn

Diese Zeichnung darf ohne meine Erlaubnis
 weder kopiert noch einem dritten Person mit-
 geteilt werden.
J. A. MAFFEI
 MÜNCHEN.



Stückliste für eine Lokomotive.

Stück	Benennung	Stück	Material	Mod.	Len.	Bemerkung
1	Bohrer congal	a	Metall			Stück Nr. 2450-20
1	Bohrer - Winkel	b	Metall			
1	Bohrer congal	c	Metall			
1	Bohrer	d	Metall			
1	Bohrer	e	Metall			
2	Bohrer	f	Metall			
2	Bohrer	g	Metall			
1	Bohrer	h	Metall			
1	Bohrer	i	Metall			
1	Bohrer	j	Metall			
2	Bohrer	k	Metall			
2	Bohrer	l	Metall			

