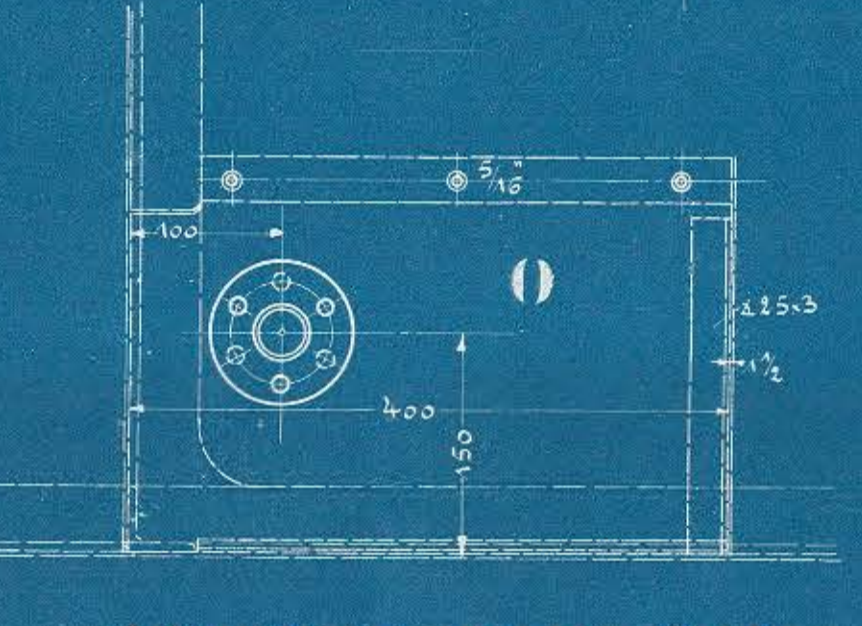
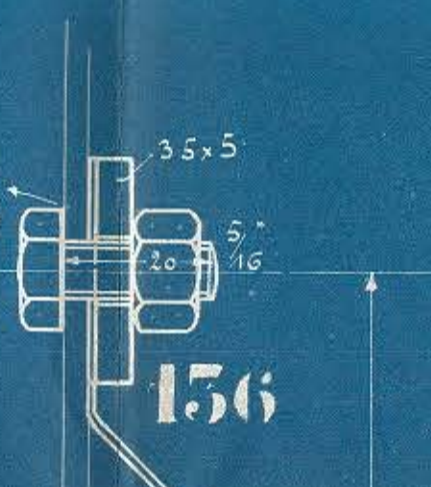
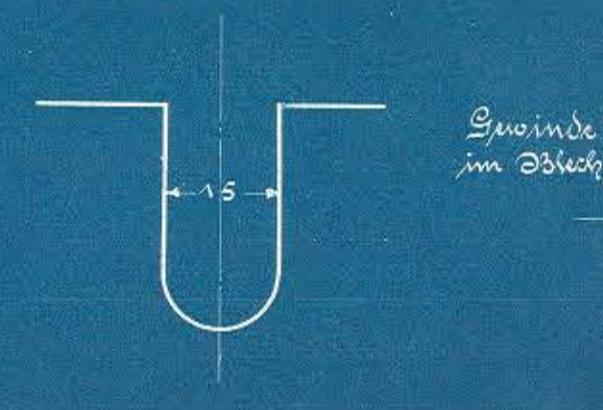
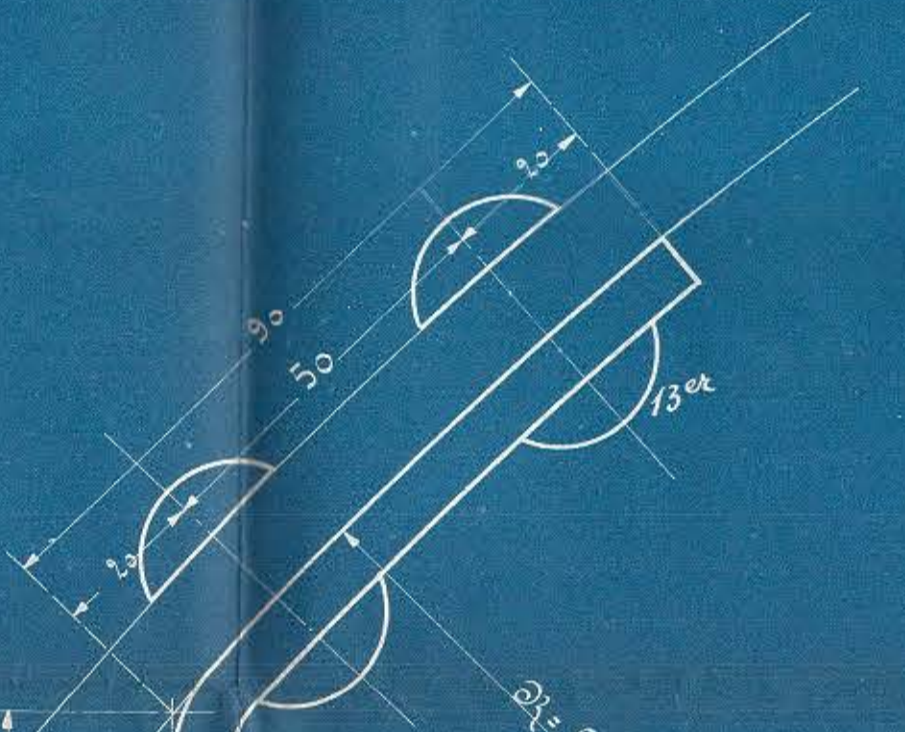
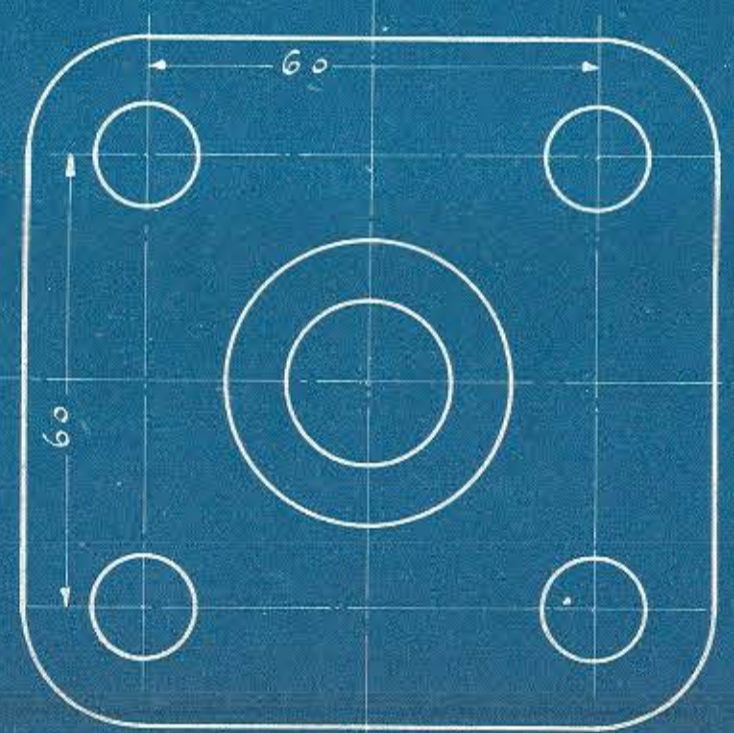
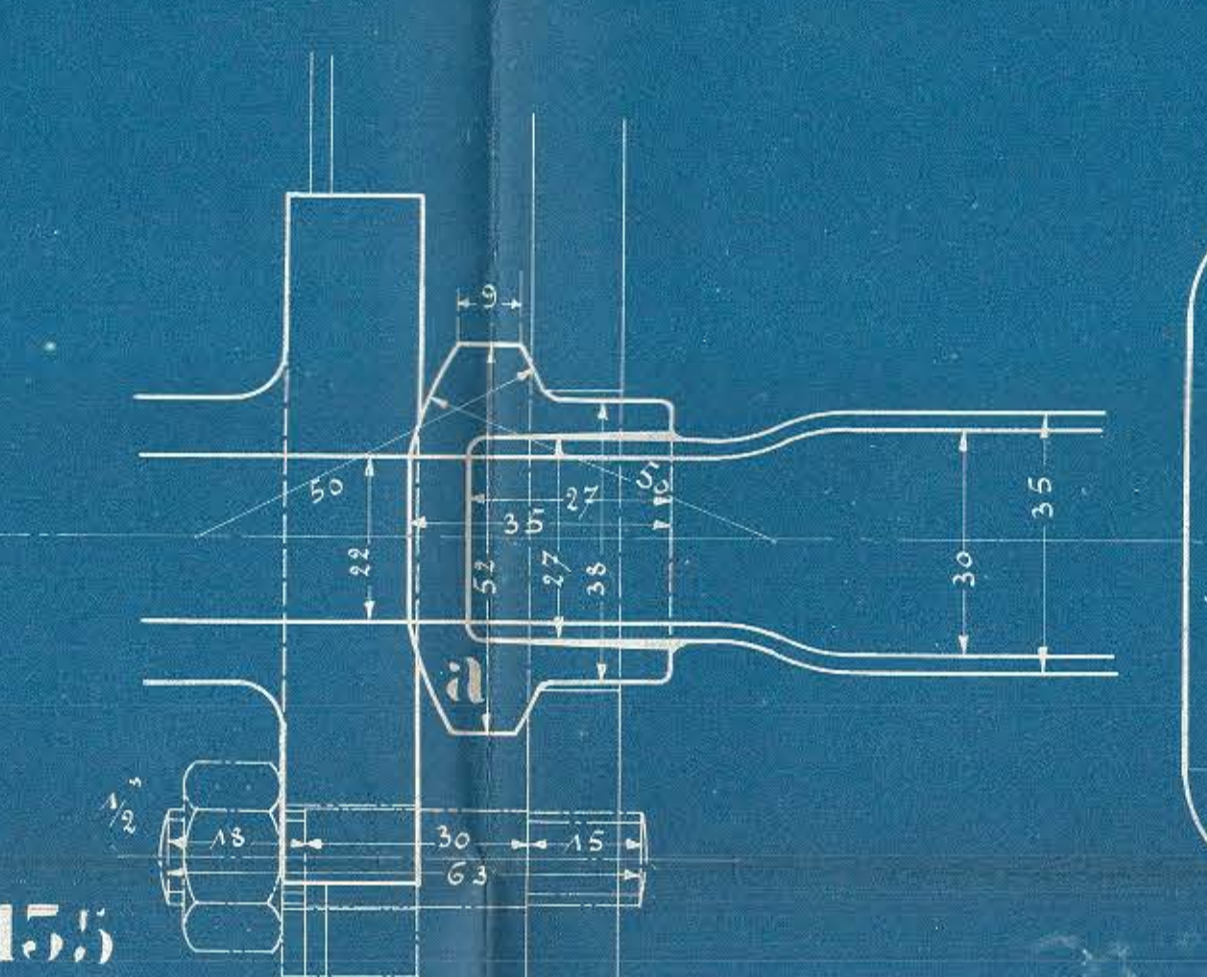
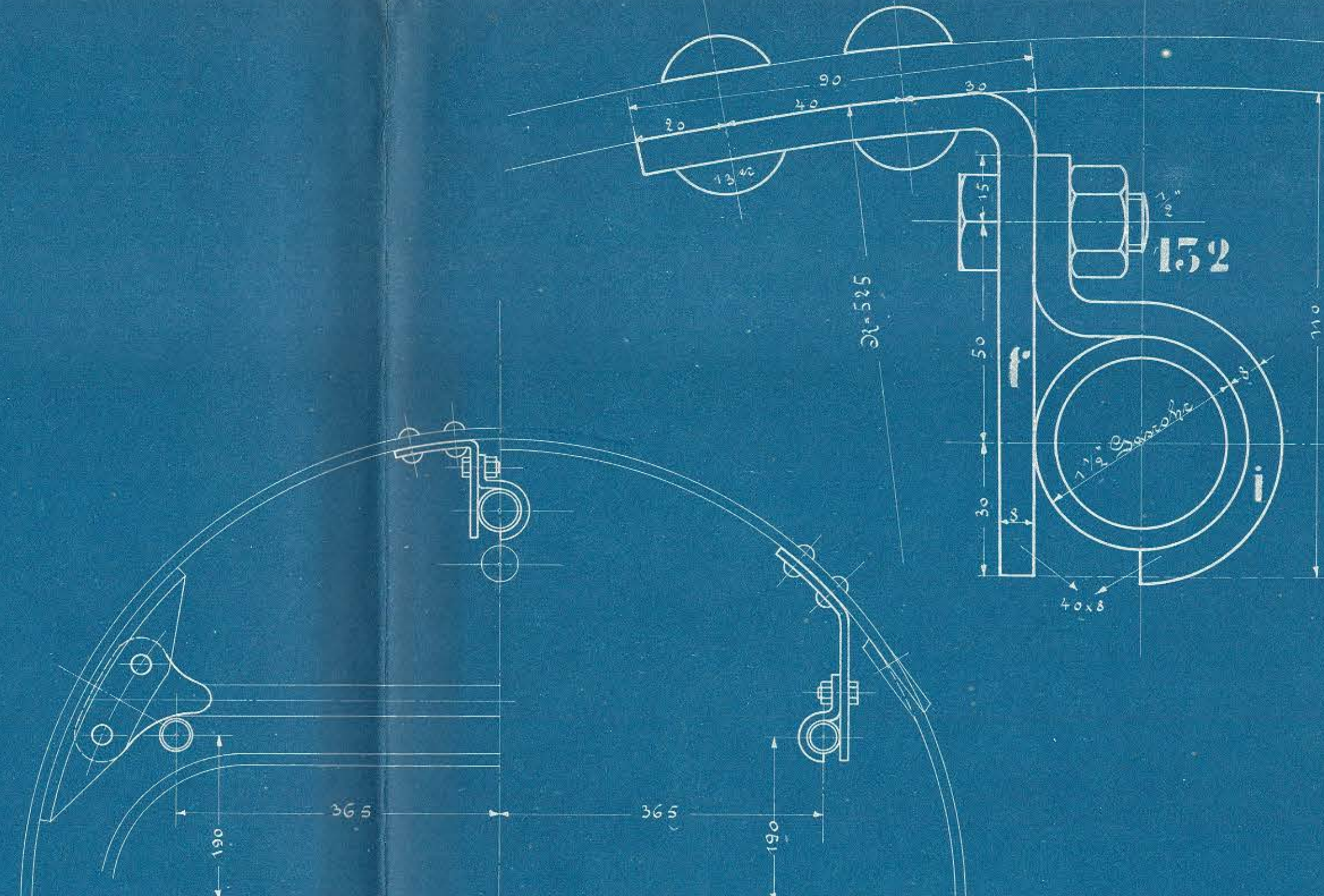
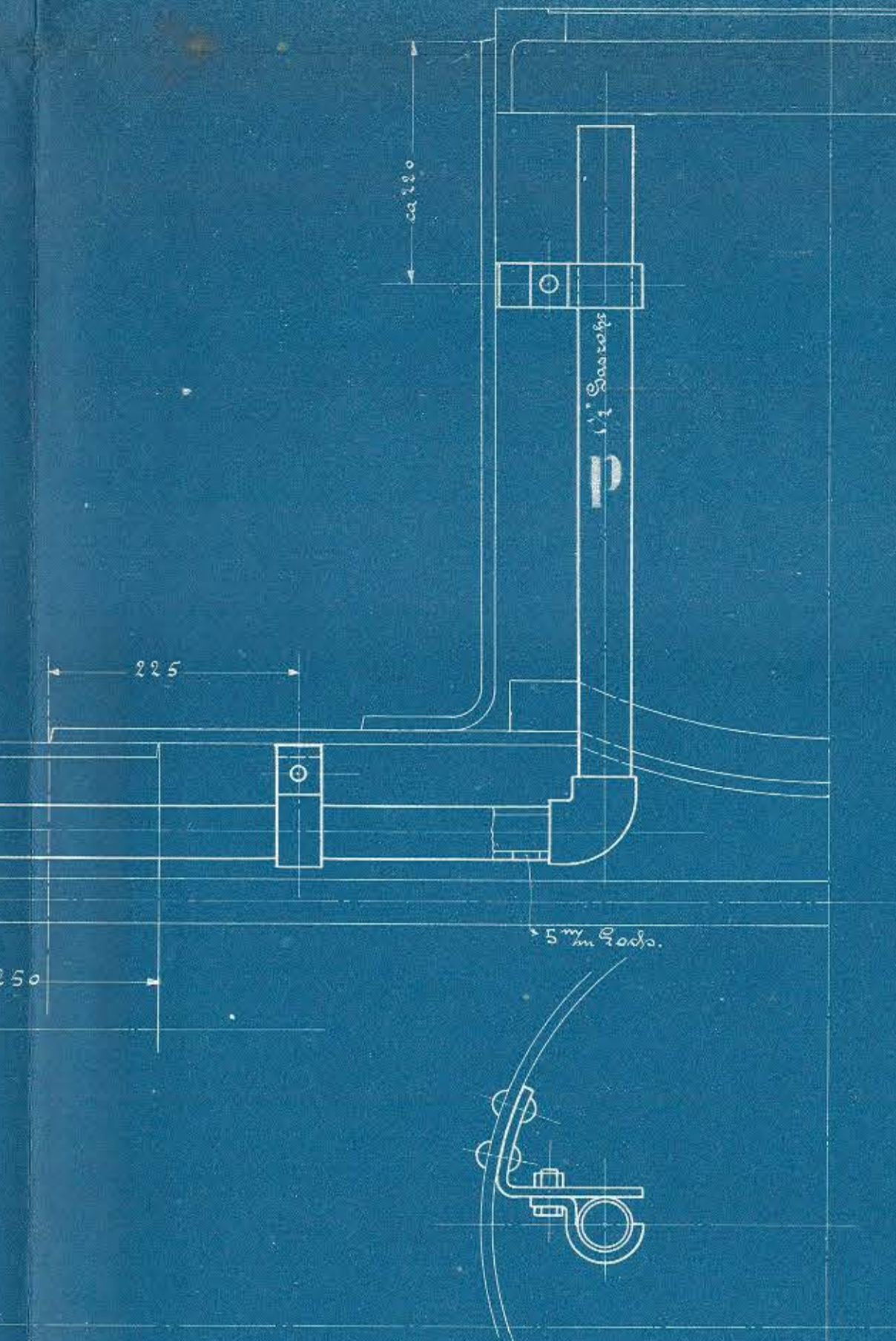
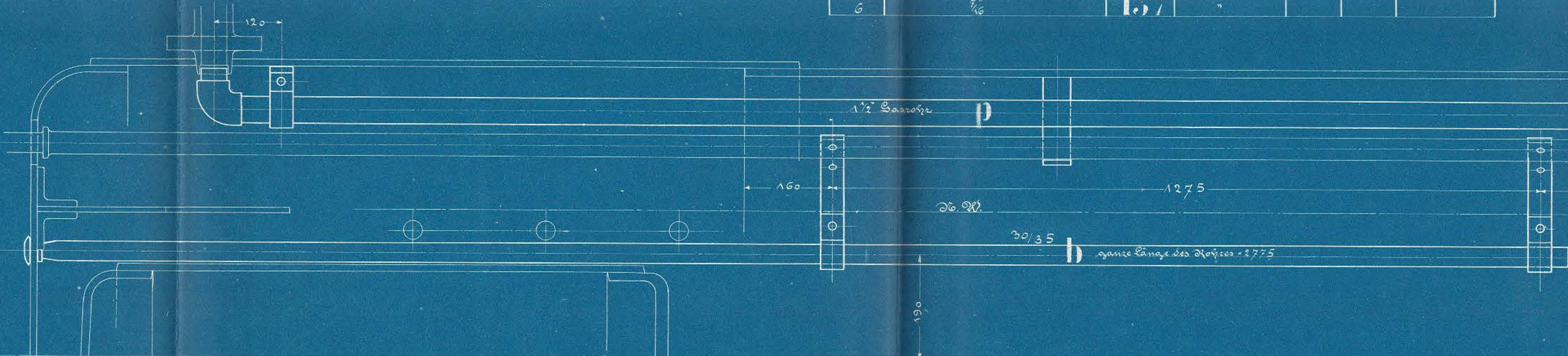


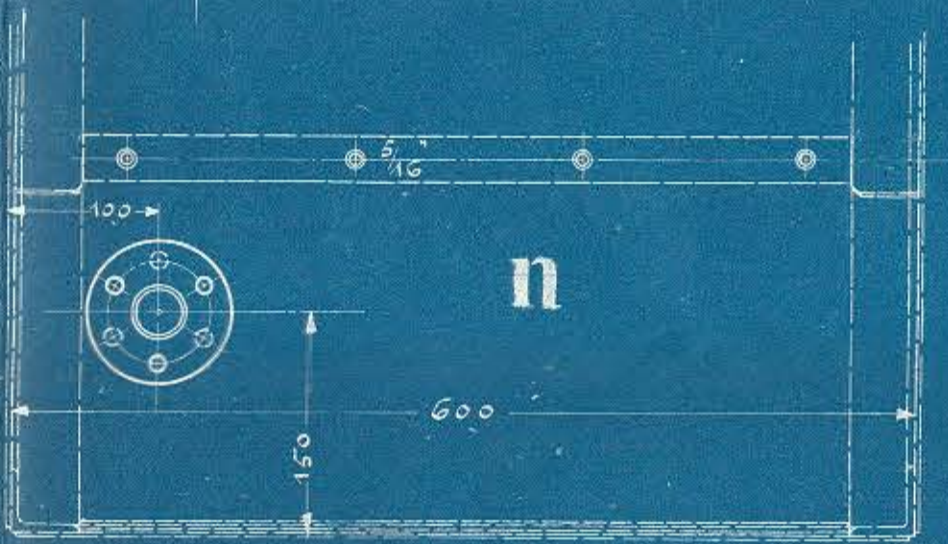
Stückliste für eine Lokomotive.

Stück	Benennung	Bez.	Material	Mas. Bau.	Bemerkg.
2	Linsen	a	Edelstahl		
2	Einleitventile	b	Stahl		
4	Druckhaken	c	Stahl		
2		d			
1		e			
2		f			
1		g			
8	Druckhaken (ausg.)	h			
3		i			

Stück	Benennung	Material	Mas. Bau.	Bemerkg.
2	Einleitventile	Stahl		
2	Druckhaken	Stahl		
1	Druckhaken mit Lauffen comp.	Stahl		
1	Druckhaken mit Lauffen comp.	Stahl		
1	Druckhaken mit Lauffen comp.	Stahl		
1	Druckhaken mit Lauffen comp.	Stahl		
1	Druckhaken mit Lauffen comp.	Stahl		
1	Druckhaken mit Lauffen comp.	Stahl		
1	Druckhaken mit Lauffen comp.	Stahl		
1	Druckhaken mit Lauffen comp.	Stahl		
1	Druckhaken mit Lauffen comp.	Stahl		
1	Druckhaken mit Lauffen comp.	Stahl		
1	Druckhaken mit Lauffen comp.	Stahl		
1	Druckhaken mit Lauffen comp.	Stahl		



Seitflansch im linken Kasten.



Seitflansch im rechten Kasten.

Diese Zeichnung darf ohne meine oder einen drittel... erhalten werden.  
 J. A. MAFFEI  
 MÜNCHEN.

